



# **Boletim Estatístico Anual 2004**

**APDL – Administração dos Portos do Douro e Leixões, SA**

### **MOVIMENTO GERAL**

.Movimento Geral Anual	<b>5</b>
.Porto de Leixões	
Evolução do movimento de navios e mercadorias	<b>6</b>
Evolução do movimento de mercadorias segundo o grupo	<b>8</b>
Evolução do movimento de contentores	<b>9</b>
.Porto do Douro	
Evolução do movimento de navios e mercadorias	<b>10</b>

### **LEIXÕES**

#### **Navios**

.Movimento de navios segundo a bandeira	<b>13</b>
.Movimento de navios segundo o tipo	<b>15</b>
.Movimento de navios segundo o tipo e a classe em GT	<b>16</b>
.Movimento de navios segundo a classe em DWT	<b>20</b>
.Movimento de navios arribados	<b>21</b>

#### **Navios e Mercadorias**

.Movimento de navios e de mercadorias segundo a bandeira do navio (navios em operações de carga/ descarga)	<b>22</b>
.Movimento de navios e de mercadorias segundo o tipo de navio (navios em operações de carga/ descarga)	<b>25</b>

#### **Mercadorias**

.Movimento de Mercadorias segundo o Grupo	<b>26</b>
.Movimento de Mercadorias segundo o Grupo e a Natureza	<b>27</b>
.Movimento de Mercadorias segundo a Natureza e a estrutura do NST/R	<b>30</b>
.Movimento de Mercadorias segundo o Grupo e a Origem/Destino	<b>33</b>

.Movimento de Mercadorias segundo as Regiões Mundiais de Origem/Destino	<b>34</b>
.Movimento de Mercadorias segundo o Território de Origem/Destino	<b>35</b>
.Movimento de Mercadorias segundo os Locais de Carga e Descarga	<b>40</b>
.Movimento de Mercadorias segundo o Grupo e a Natureza por Locais de Carga e Descarga	<b>41</b>

### **Contentores**

.Movimento de Contentores em número	<b>47</b>
.Movimento de Contentores em teu's	<b>48</b>
.Movimento de Contentores em teu's segundo os principais portos	<b>49</b>
.Interface entre Transporte Marítimo e Transporte Rodo-Ferroviário	<b>51</b>

### **Ro-Ro**

.Movimento de Unidades em Tráfego Roll-On/Roll-Off	<b>53</b>
--	-----------

### **DOURO**

.Movimento de navios segundo o tipo e a bandeira	<b>55</b>
--	-----------



## **Elementos Estatísticos dos Portos do Douro e Leixões**

### **MOVIMENTO GERAL**

## Movimento Geral

TRÁFEGO	Unidade	2003	2004	Desv. %
<b>PORTO DE LEIXÕES</b>				
<b>NAVIOS ENTRADOS</b>				
Nacionais	nº	462	448	-3%
Estrangeiros	nº	2 357	2 271	-4%
<b>Total</b>	<b>nº</b>	<b>2 819</b>	<b>2 719</b>	<b>-4%</b>
Nacionais	GT	2 393 607	2 187 864	-9%
Estrangeiros	GT	18 438 450	17 665 395	-4%
<b>Total</b>	<b>GT</b>	<b>20 832 057</b>	<b>19 853 259</b>	<b>-5%</b>
<b>MERCADORIAS</b>				
Carregadas	t	3 265 055	3 802 897	16%
Descarregadas	t	10 185 327	9 900 609	-3%
Carga Fraccionada	t	546 210	467 036	-14%
Carga Contentorizada	t	3 185 150	3 548 831	11%
Ro - Ro	t	10 376	10 755	4%
Granéis Sólidos	t	2 237 335	2 378 268	6%
Granéis Líquidos	t	7 471 311	7 298 616	-2%
<b>Total</b>	<b>t</b>	<b>13 450 382</b>	<b>13 703 505</b>	<b>2%</b>
<b>CONTENTORES</b>				
Carregados	nº	101 101	111 267	10%
Descarregados	nº	107 471	116 940	9%
<b>Total</b>	<b>nº</b>	<b>208 572</b>	<b>228 207</b>	<b>9%</b>
Carregados	TEU	156 190	170 706	9%
Descarregados	TEU	164 243	178 789	9%
<b>Total</b>	<b>TEU</b>	<b>320 433</b>	<b>349 495</b>	<b>9%</b>
<b>ABASTECIMENTOS</b>				
Combustíveis	t	521	418	-20%
Água	t	26 616	28 495	7%
<b>Total</b>	<b>t</b>	<b>27 137</b>	<b>28 913</b>	<b>7%</b>
<b>PESCADO</b>				
<b>Total</b>	<b>t</b>	<b>26 113</b>	<b>24 323</b>	<b>-7%</b>
<b>PASSAGEIROS</b>				
Embarcados	nº	95	132	39%
Desembarcados	nº	104	129	24%
Trânsito	nº	22 565	21 622	-4%
<b>Total</b>	<b>nº</b>	<b>22 764</b>	<b>21 883</b>	<b>-4%</b>
<b>PORTO DO DOURO</b>				
<b>NAVIOS ENTRADOS</b>				
Nacionais	nº	1	0	-100%
Estrangeiros	nº	82	83	1%
<b>Total</b>	<b>nº</b>	<b>83</b>	<b>83</b>	<b>0%</b>
Nacionais	GT	115	0	-100%
Estrangeiros	GT	110 030	119 762	9%
<b>Total</b>	<b>GT</b>	<b>110 145</b>	<b>119 762</b>	<b>9%</b>
<b>PESCADO</b>				
<b>Total</b>	<b>t</b>	<b>71</b>	<b>25</b>	<b>-64%</b>

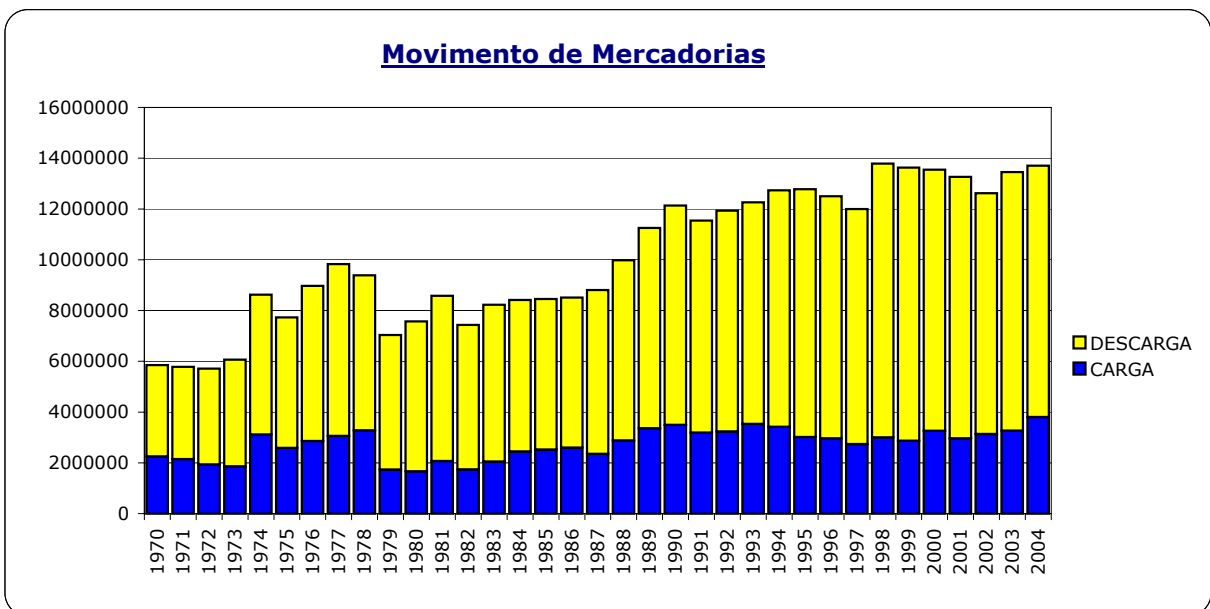
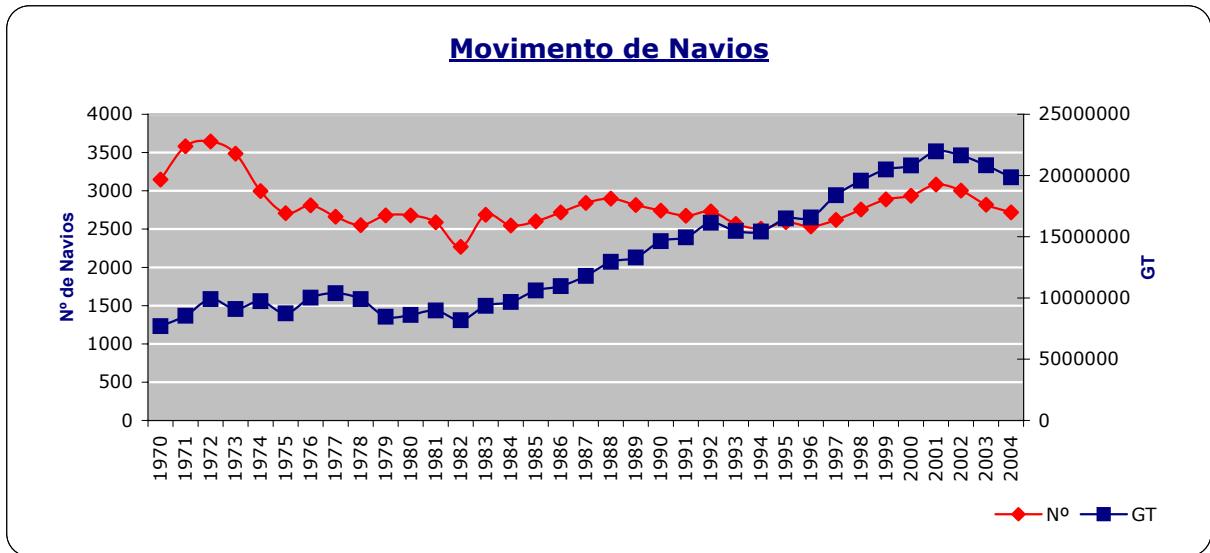
## Porto de Leixões

### Movimento de Navios e Mercadorias

ANO	NAVIOS		MERCADORIAS ( t )		
	Nº	GT	CARGA	DESCARGA	TOTAL
1970	3 147	7 690 855	2 250 253	3 602 764	5 853 017
1971	3 582	8 544 077	2 146 224	3 637 046	5 783 270
1972	3 644	9 908 111	1 933 730	3 776 669	5 710 399
1973	3 486	9 099 687	1 862 846	4 200 016	6 062 862
1974	2 996	9 734 537	3 114 486	5 506 530	8 621 016
1975	2 707	8 741 692	2 583 890	5 147 187	7 731 077
1976	2 810	10 024 706	2 857 161	6 116 286	8 973 447
1977	2 661	10 384 338	3 058 871	6 768 440	9 827 311
1978	2 550	9 902 154	3 280 594	6 104 039	9 384 633
1979	2 678	8 463 676	1 734 093	5 300 036	7 034 129
1980	2 679	8 617 925	1 662 662	5 910 955	7 573 617
1981	2 588	8 975 964	2 067 233	6 515 535	8 582 768
1982	2 268	8 174 725	1 739 228	5 693 812	7 433 040
1983	2 686	9 357 563	2 051 747	6 174 379	8 226 126
1984	2 546	9 665 371	2 449 094	5 964 115	8 413 209
1985	2 601	10 607 972	2 521 070	5 933 514	8 454 584
1986	2 719	10 958 663	2 595 186	5 917 713	8 512 899
1987	2 842	11 803 651	2 351 046	6 455 434	8 806 480
1988	2 898	12 948 462	2 879 829	7 100 065	9 979 894
1989	2 815	13 310 089	3 357 067	7 893 801	11 250 868
1990	2 742	14 636 230	3 493 092	8 641 973	12 135 065
1991	2 674	14 948 001	3 189 134	8 354 565	11 543 699
1992	2 730	16 142 282	3 232 855	8 703 026	11 935 881
1993	2 568	15 473 187	3 529 710	8 729 193	12 258 903
1994	2 506	15 414 423	3 419 547	9 316 019	12 735 566
1995	2 590	16 493 194	3 015 367	9 762 499	12 777 866
1996	2 535	16 575 015	2 963 645	9 537 332	12 500 977
1997	2 619	18 389 817	2 733 536	9 266 427	11 999 963
1998	2 756	19 579 220	3 002 731	10 782 649	13 785 380
1999	2 888	20 492 938	2 870 261	10 756 740	13 627 001
2000	2 935	20 813 905	3 259 483	10 287 215	13 546 698
2001	3 083	21 964 275	2 965 697	10 299 268	13 264 964
2002	3 003	21 647 470	3 133 389	9 486 601	12 599 990
2003	2 819	20 832 057	3 265 055	10 185 327	13 450 382
2004	2 719	19 853 259	3 802 897	9 900 609	13 703 505

## Porto de Leixões

### Movimento de Navios e Mercadorias

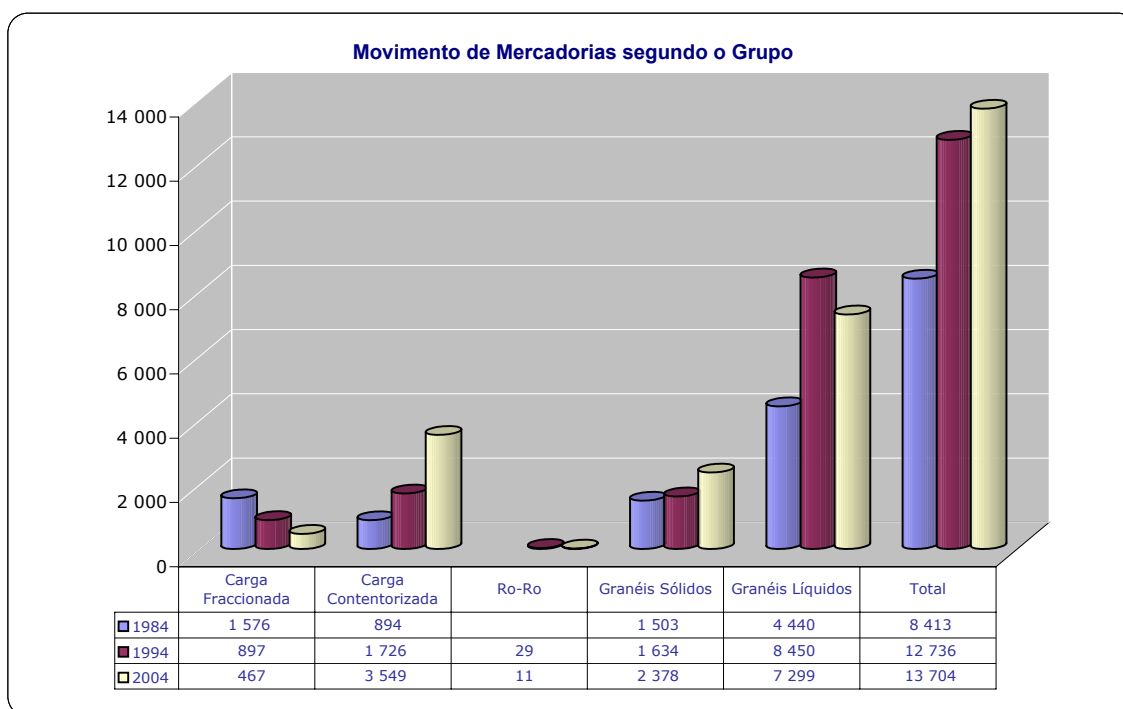


## Porto de Leixões

### Movimento de Mercadorias

1000 t

ANO	C. Geral Fraccionada	Carga Contentorizada	Ro-Ro	Granéis Sólidos	Granéis Líquidos	Total
1980	1 912	734		1 479	3 449	7 574
1981	1 989	720		1 489	4 385	8 583
1982	1 524	689		1 390	3 830	7 433
1983	1 457	793		1 692	4 284	8 226
1984	1 576	894		1 503	4 440	8 413
1985	1 722	990		1 437	4 306	8 455
1986	1 761	1 046		1 313	4 393	8 513
1987	1 700	1 211		1 516	4 379	8 806
1988	1 738	1 281		1 588	5 373	9 980
1989	1 701	1 322		1 540	6 688	11 251
1990	1 695	1 494	12	1 566	7 368	12 135
1991	1 217	1 526	13	1 571	7 217	11 544
1992	1 136	1 705	14	1 529	7 552	11 936
1993	924	1 643	19	1 398	8 275	12 259
1994	897	1 726	29	1 634	8 450	12 736
1995	1 065	1 899	28	1 615	8 171	12 778
1996	834	1 940	34	1 658	8 035	12 501
1997	860	2 072	39	1 744	7 285	12 000
1998	1 295	2 357	26	1 949	8 158	13 785
1999	885	2 446	34	2 146	8 116	13 627
2000	853	2 728	36	2 089	7 841	13 547
2001	827	2 860	146	2 072	7 360	13 265
2002	708	2 925	19	2 116	6 831	12 599
2003	546	3 185	10	2 237	7 471	13 450
2004	467	3 549	11	2 378	7 299	13 704

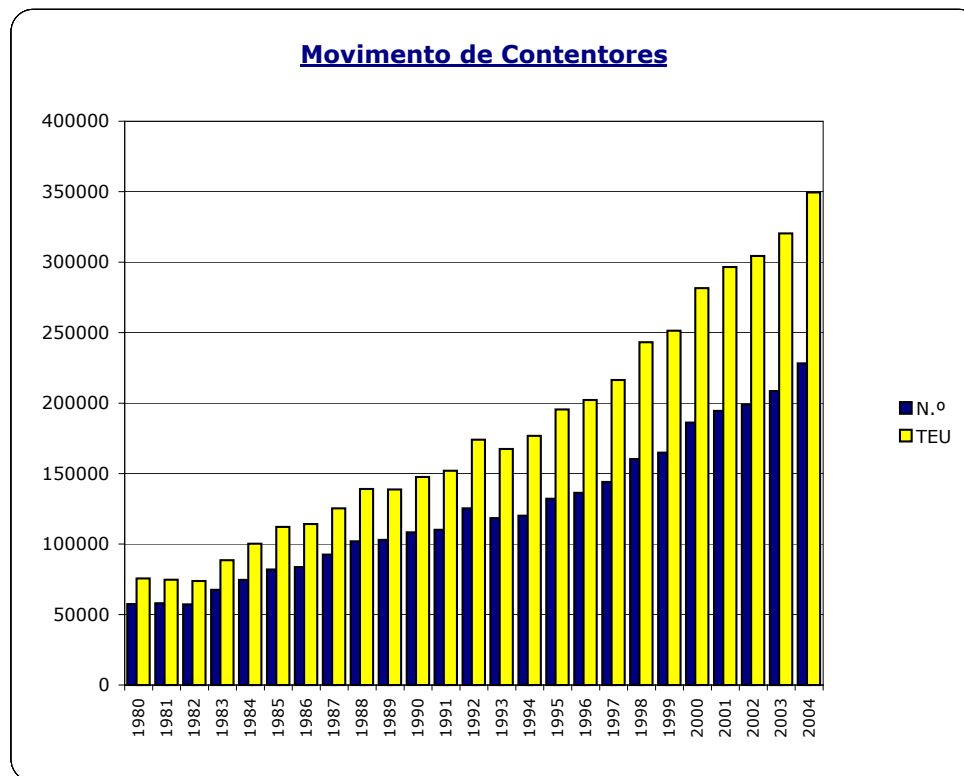




## Porto de Leixões

### Movimento de Contentores

Ano	N.º	TEU
1980	57 414	75 659
1981	58 041	74 745
1982	57 224	73 810
1983	67 519	88 597
1984	74 590	100 304
1985	81 961	112 169
1986	83 733	114 168
1987	92 560	125 294
1988	101 929	139 080
1989	102 992	138 691
1990	108 309	147 651
1991	110 167	152 026
1992	125 365	174 012
1993	118 471	167 466
1994	120 175	176 753
1995	132 152	195 486
1996	136 345	202 182
1997	144 072	216 406
1998	160 309	243 158
1999	164 905	251 401
2000	186 182	281 596
2001	194 537	296 616
2002	199 036	304 355
2003	208 572	320 433
2004	228 207	349 495

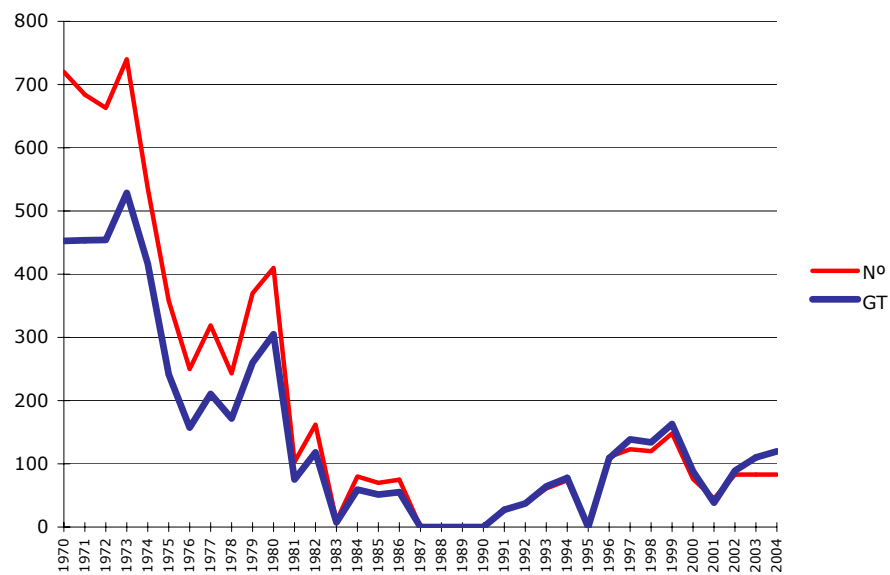


**Porto do Douro**  
**Movimento de Navios e Mercadorias**

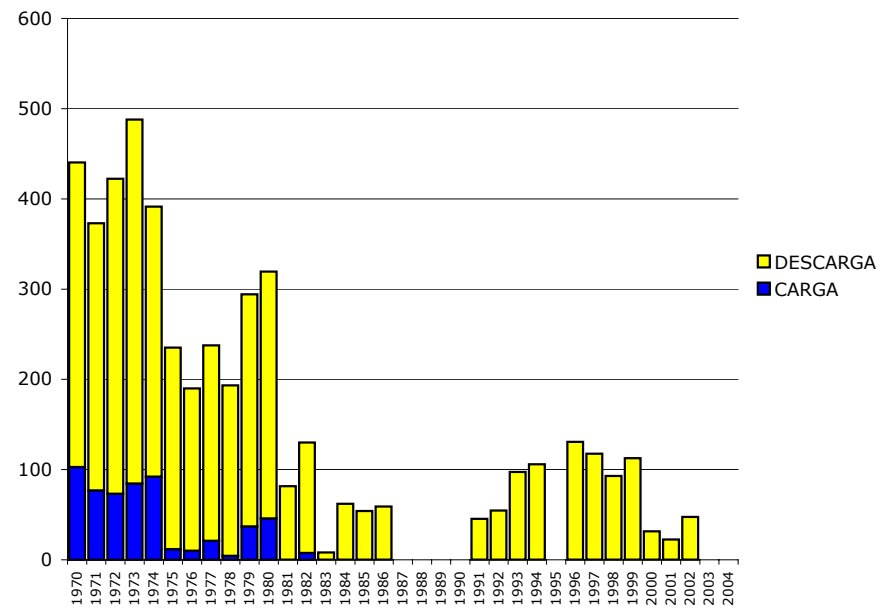
ANO	NAVIOS		MERCADORIAS ( t )		
	Nº	GT	CARGA	DESCARGA	TOTAL
1970	720	452 626	102 725	337 677	440 402
1971	684	453 584	76 773	296 180	372 953
1972	663	454 216	72 986	349 264	422 250
1973	740	528 515	84 467	403 425	487 892
1974	536	416 615	91 989	299 397	391 386
1975	358	241 608	11 681	223 581	235 262
1976	250	157 184	9 894	180 130	190 024
1977	319	210 526	21 016	216 649	237 665
1978	243	171 684	4 262	189 107	193 369
1979	370	260 088	36 885	257 414	294 299
1980	410	305 012	45 746	273 646	319 392
1981	103	75 121	-	81 630	81 630
1982	162	118 264	7 386	122 571	129 957
1983	10	7 286	-	8 160	8 160
1984	80	59 359	-	62 010	62 010
1985	70	51 271	-	54 020	54 020
1986	75	55 257	-	59 070	59 070
1987	-	-	-	-	-
1988	-	-	-	-	-
1989	-	-	-	-	-
1990	-	-	-	-	-
1991	27	27 270	-	45 447	45 447
1992	37	37 226	-	54 610	54 610
1993	61	64 287	-	97 354	97 354
1994	74	77 733	-	105 966	105 966
1995	-	-	-	-	-
1996	111	108 842	-	130 688	130 688
1997	123	138 652	-	117 630	117 630
1998	120	133 838	-	92 964	92 964
1999	148	163 104	-	112 596	112 596
2000	76	88 159	-	31 531	31 531
2001	45	38 464	-	22 489	22 489
2002	83	89 157	-	47 551	47 551
2003	83	110 145	-	-	-
2004	83	119 762	-	-	-

## Porto do Douro

**MOVIMENTO DE NAVIOS**



**MOVIMENTO DE MERCADORIAS**





## **Elementos Estatísticos dos Portos do Douro e Leixões**

**LEIXÕES**

**Porto de Leixões**  
**Movimento de Navios Segundo a Bandeira**

Bandeira	2003		2004		2003/2004 Variação Acumulada	
	Nº	GT	Nº	GT	Nº	GT
PORTUGAL	462	2 393 607	448	2 187 864	-3%	-9%
ALEMANHA	143	644 640	144	664 518	1%	3%
ANTI.NEERLANDESAS	19	42 636	23	58 856	21%	38%
ANTIGUA E BARBUDA	752	3 811 438	604	2 704 371	-20%	-29%
ARÁBIA SAUDITA	0	0	1	14 280	-	-
AUSTRÁLIA	1	397	0	0	-100%	-100%
ÁUSTRIA	1	2 367	0	0	-100%	-100%
BARBADOS	3	6 390	3	23 982	0%	275%
BÉLGICA	3	8 994	22	84 845	633%	843%
BELIZE	2	3 307	12	104 464	500%	3059%
BERMUDAS	0	0	2	10 634	-	-
BRASIL	1	22 011	0	0	-100%	-100%
BULGÁRIA	8	37 650	6	12 246	-25%	-67%
CANADÁ	0	0	1	15 893	-	-
CHINA	16	78 749	2	36 254	-88%	-54%
CHIPRE	84	771 243	88	1 033 319	5%	34%
COMORES	0	0	1	3 881	-	-
COREIA DO NORTE	1	6 708	1	8 967	0%	34%
COREIA DO SUL	1	55 680	1	24 508	0%	-56%
CROÁCIA	8	47 933	3	15 360	-63%	-68%
DINAMARCA	84	786 686	95	1 085 294	13%	38%
ESTADOS UNIDOS DA AMÉRICA	5	84 910	3	11 890	-40%	-86%
EGIPTO	1	12 233	0	0	-100%	-100%
EMIRADOS ÁRABES UNIDOS	14	47 292	18	60 804	29%	29%
ESPAÑA	154	790 893	197	939 445	28%	19%
ESTÓNIA	2	4 471	2	12 790	0%	186%
FILIPINAS	1	14 499	3	37 721	200%	160%
FINLÂNDIA	2	8 590	0	0	-100%	-100%
FRANÇA	25	411 934	27	362 963	8%	-12%
GEÓRGIA	1	1 583	0	0	-100%	-100%
GIBRALTAR	47	271 982	61	307 922	30%	13%
GRÉCIA	21	502 725	22	761 579	5%	51%
GUINÉ EQUATORIAL	1	5 224	0	0	-100%	-100%
HONG-KONG	23	112 564	4	55 908	-83%	-50%
ILHAS BAAMAS	159	2 465 460	104	1 179 123	-35%	-52%
ILHAS CAIMAS	14	78 786	16	76 350	14%	-3%
ILHAS CANÁRIAS	1	7 478	1	7 478	0%	0%
ILHAS MARSHALL	29	418 989	33	733 491	14%	75%

Bandeira	2003		2004		2003/2004	
	Nº	GT	Nº	GT	Nº	GT
ÍNDIA	2	53 328	0	0	-100%	-100%
IRÃO	4	65 314	1	15 670		
IRLANDA	16	45 438	16	50 694	0%	12%
ITÁLIA	12	154 822	27	342 612	125%	121%
JAPÃO	1	46 186	0	0	-100%	-100%
LIBANO	1	7 244	0	0	-100%	-100%
LIBÉRIA	128	1 542 062	82	1 117 087	-36%	-28%
LITUÂNIA	2	13 937	4	5 872	100%	-58%
LUXEMBURGO	16	142 587	18	142 057	13%	0%
MALÁSIA	2	25 268	0	0	-100%	-100%
MALTA	71	1 148 681	76	927 423	7%	-19%
MARROCOS	3	11 084	3	10 543	0%	-5%
NORUEGA	37	284 999	49	275 221	32%	-3%
OMAN	0	0	2	1 016	-	-
PAÍSES BAIXOS	130	366 757	103	372 331	-21%	2%
PANAMÁ	70	1 256 000	122	2 259 514	74%	80%
POLÓNIA	2	1 851	2	14 965	0%	708%
REINO UNIDO	114	648 892	119	842 033	4%	30%
ROMÉLIA	1	12 213	1	11 055	0%	-9%
RÚSSIA	5	17 363	21	115 899	320%	568%
SÃO VICENTE	59	418 028	81	416 180	37%	0%
SINGAPURA	9	267 687	13	67 781	44%	-75%
SUÉCIA	22	206 810	14	143 009	-36%	-31%
SUIÇA	3	8 997	3	8 997	0%	0%
TAILÂNDIA	1	15 514	1	21 531	0%	39%
TURQUIA	19	110 946	11	37 837	-42%	-66%
UCRÂNIA	0	0	2	16 932	-	-
<b>TOTAL</b>	<b>2 819</b>	<b>20 832 057</b>	<b>2 719</b>	<b>19 853 259</b>	<b>-4%</b>	<b>-5%</b>

**Porto de Leixões**  
**Movimento de Navios Segundo o Tipo**

Tipo	2003						2004					
	Nacionais		Estrangeiros		Total		Nacionais		Estrangeiros		Total	
	Nº	GT	Nº	GT	Nº	GT	Nº	GT	Nº	GT	Nº	GT
Petroleiro	71	948 530	165	3 386 083	236	4 334 613	50	630 733	145	3 423 435	195	4 054 168
N/T Produtos Químicos	6	16 584	115	705 773	121	722 357	6	19 916	120	720 005	126	739 921
Transp.Gás Liquefeito	10	32 433	170	580 451	180	612 884	8	21 788	153	553 558	161	575 346
Navio-Tanque, n.d.	0	0	25	190 333	25	190 333	0	0	44	302 780	44	302 780
Graneleiro	23	62 492	84	973 913	107	1 036 405	72	189 458	117	1 122 852	189	1 312 310
Porta-Contentores	41	177 535	610	5 640 720	651	5 818 255	53	234 481	539	4 365 971	592	4 600 452
Porta-Barcas	0	0	1	6 763	1	6 763	0	0	2	11 702	2	11 702
Transp. Veículos	0	0	19	894 606	19	894 606	0	0	15	818 270	15	818 270
Transp. Especializ., n.d.	0	0	5	18 641	5	18 641	0	0	3	18 790	3	18 790
RO-RO/Passageiros	0	0	11	182 278	11	182 278	0	0	9	138 618	9	138 618
RO-RO, n.d.	1	8 191	26	353 564	27	361 755	0	0	28	422 915	28	422 915
C.Geral, Single-Decker	11	27 159	26	80 891	37	108 050	3	7 407	22	62 796	25	70 203
C.Geral, Multi-Decker	0	0	3	23 864	3	23 864	0	0	5	23 246	5	23 246
Misto, C.Geral/Contentores	24	95 472	55	236 031	79	331 503	37	154 815	91	637 261	128	792 076
Carga Geral, n.d.	168	708 830	971	4 392 483	1 139	5 101 313	156	695 294	873	4 180 497	1 029	4 875 791
Cruzeiros	2	15 671	43	748 493	45	764 164	7	73 909	37	677 569	44	751 478
Passageiros	0	0	4	1 735	4	1 735	0	0	13	76 681	13	76 681
Pesca	0	0	0	0	0	0	0	0	2	959	2	959
Abastecim. ao largo	0	0	0	0	0	0	0	0	1	1 996	1	1 996
Rebocador	7	3 297	6	1 279	13	4 576	4	1 884	14	8 153	18	10 037
Investigação/Exploração	0	0	0	0	0	0	0	0	5	5 366	5	5 366
Draga	96	295 121	7	7 117	103	302 238	49	152 390	5	5 510	54	157 900
Navios de Guerra	1	2 230	10	12 869	11	15 099	2	4 222	25	71 199	27	75 421
Subm/Plat Secas N.D.	1	62	0	0	1	62	1	1 567	0	0	1	1 567
<b>TOTAL</b>	<b>462</b>	<b>2 393 607</b>	<b>2 357</b>	<b>18 438 450</b>	<b>2 819</b>	<b>20 832 057</b>	<b>448</b>	<b>2 187 864</b>	<b>2 271</b>	<b>17 665 395</b>	<b>2 719</b>	<b>19 853 259</b>

**Porto de Leixões**  
**Movimento de Navios Segundo o Tipo e Classe GT**

Tipo e Classe	2003		2004	
	Nº	GT	Nº	GT
<b>Até 99</b>				
Passageiros	0	0	2	142
Navios de Guerra	0	0	3	159
Subm/Plat/D.Secas/N.D	1	62	0	0
Subtotal	1	62	5	301
<b>De 100 a 499</b>				
Passageiros	3	1 149	3	576
Pesca	0	0	1	163
Rebocador	13	4 576	16	5 092
Investigação/Exploração	0	0	4	862
Navios de Guerra	6	2 464	2	825
Subtotal	23	8 682	26	7 518
<b>De 500 a 999</b>				
Carga Geral, n.d.	19	17 067	10	9 114
Cruzeiros	0	0	1	850
Passageiros	1	586	3	1 785
Rebocador	0	0	1	538
Navios de Guerra	0	0	8	4 570
Navios, n.d.	0	0	1	606
Pesca	0	0	1	796
Subtotal	22	18 716	25	18 259
<b>De 1 000 a 1 999</b>				
Petroleiro	4	6 553	1	1 666
C.Geral, Single-Decker	2	3 034	0	0
Carga Geral, n.d.	171	283 493	146	242 208
Draga	6	6 617	5	5 510
Navios de Guerra	2	2 632	4	6 017
Submarino/Plat/D. Secas, n.d.	0	0	1	1 567
Subtotal	188	307 981	161	263 819
<b>De 2 000 a 2 999</b>				
Petroleiro	15	39 545	9	22 308
N/T Produtos Químicos	28	67 825	24	56 455
Transp.Gás Liquefeito	62	181 105	41	118 245
Navio-Tanque, n.d.	1	2 804	3	8 273
Graneleiro	23	53 268	59	130 038
Porta-Contentores	17	44 265	3	8 569
Transp. Especializ., n.d.	3	7 861	0	0
RO-RO, n.d.	4	9 180	2	4 590
C.Geral, Single-Decker	31	77 071	22	55 344
C.Geral, Multi-Decker	1	2 545	4	10 180



Tipo e Classe	2003		2004	
	Nº	GT	Nº	GT
Misto, C.Geral/Conten.	17	42 929	23	56 412
Carga Geral, n.d.	217	527 809	209	518 227
Draga	19	55 651	0	0
Navios de Guerra	2	5 053	0	0
Subtotal	440	1 116 911	401	994 180
<b>De 3 000 a 3 999</b>				
Petroleiro	23	82 769	34	121 962
N/T Produtos Químicos	41	139 552	47	165 589
Transp.Gás Liquefeito	91	316 535	86	301 875
Navio-Tanque, n.d.	4	15 692	20	77 726
Graneleiro	25	95 259	64	236 578
Porta-Contentores	58	231 360	102	407 399
Misto, C.Geral/Conten.	28	110 506	31	120 117
Carga Geral, n.d.	272	1 025 836	207	767 044
Cruzeiros	3	10 064	2	6 981
Draga	77	239 470	49	152 390
Navios de Guerra	0	0	4	13 580
Subtotal	626	2 282 171	650	2 386 789
<b>De 4 000 a 4 999</b>				
Petroleiro	9	43 193	17	76 618
N/T Produtos Químicos	12	53 414	17	76 245
Transp.Gás Liquefeito	27	115 244	30	129 038
Navio-Tanque, n.d.	8	33 148	5	23 917
Graneleiro	4	17 633	7	30 233
Porta-Contentores	114	514 469	94	419 512
Porta-Barcas	0	0	1	4 939
C.Geral, Single-Decker	1	4 953	3	14 859
Misto, C.Geral/Conten.	26	115 853	42	184 971
Carga Geral, n.d.	302	1 265 452	268	1 130 174
Investigação/Exploração	0	0	1	4 504
Cruzeiros	4	17 166	4	16 976
Subtotal	509	2 190 437	493	2 129 562
<b>De 5 000 a 5 999</b>				
Petroleiro	21	121 289	0	0
N/T Produtos Químicos	9	47 161	3	15 397
Navio-Tanque, n.d.	9	48 564	6	32 376
Graneleiro	4	21 524	6	32 286
Porta-Contentores	18	96 678	17	91 307
Transp. Especializ., n.d.	1	5 818	1	5 952
RO-RO, n.d.	0	0	2	11 520
Carga Geral, n.d.	22	122 394	53	299 417
Cruzeiros	1	5 888	0	0
Subtotal	85	469 316	92	509 953

Tipo e Classe	2003		2004	
	Nº	GT	Nº	GT
<b>De 6 000 a 6 999</b>				
Petroleiro	3	19 369	1	6 206
N/T Produtos Químicos	3	19 837	0	0
Graneleiro	0	0	1	6 000
Porta-Contentores	177	1 104 659	214	1 341 910
Porta-Barcas	1	6 763	1	6 763
Misto, C.Geral/Conten.	2	12 764	4	25 779
Carga Geral, n.d.	19	117 948	17	108 733
Cruzeiros	1	6 752	1	6 752
Subtotal	206	1 288 092	244	1 535 114
<b>De 7 000 a 7 999</b>				
Petroleiro	0	0	1	7 915
N/T Produtos Químicos	0	0	1	7 180
Graneleiro	2	14 991	0	0
Porta-Contentores	13	95 479	14	103 398
RO-RO, n.d.	1	7 260	2	15 894
C.Geral, Single-Decker	3	22 992	0	0
Carga Geral, n.d.	4	30 196	6	45 508
Cruzeiros	1	7 478	1	7 478
Subtotal	24	178 396	30	223 831
<b>De 8 000 a 8 999</b>				
Petroleiro	1	8 930	4	35 458
RO-RO, n.d.	3	25 138	3	25 392
Misto, C.Geral/Conten.	1	8 397	0	0
Carga Geral, n.d.	5	42 169	2	16 935
Cruzeiros	2	16 756	2	16 660
Subtotal	14	118 051	12	103 412
<b>De 9 000 a 9 999</b>				
Petroleiro	1	9 631	1	9 382
Graneleiro	2	19 494	0	0
Porta-Contentores	6	58 630	14	139 081
Carga Geral, n.d.	3	28 027	12	113 336
Cruzeiros	1	9 783	6	57 378
Subtotal	13	125 565	34	328 443
<b>De 10 000 a 19 999</b>				
Petroleiro	108	1 564 208	76	1 118 103
N/T Produtos Químicos	25	338 216	33	395 823
Navio-Tanque, n.d.	2	32 455	6	83 782
Graneleiro	33	489 772	38	575 391
Porta-Contentores	228	3 235 453	125	1 895 434
RO-RO/Passageiros	10	154 020	9	138 618
RO-RO, n.d.	10	145 741	2	29 249
C.Geral, Multi-Decker	1	17 852	1	13 066
Misto, C.Geral/Conten.	1	14 118	21	349 342

Tipo e Classe	2003		2004	
	Nº	GT	Nº	GT
Carga Geral, n.d.	89	1 268 522	87	1 345 795
Cruzeiros	14	200 731	10	147 790
Navios de Guerra	0	0	2	30 715
Navio Frigorífico	0	0	1	12 111
Subtotal	523	7 491 536	411	6 135 219
<b>De 20 000 a 29 999</b>				
Petroleiro	9	215 135	4	98 332
N/T Produtos Químicos	2	48 350	1	23 232
Graneleiro	14	324 464	13	292 817
Porta-Contentores	18	375 762	9	193 842
RO-RO/Passageiros	1	28 258	0	0
RO-RO, n.d.	5	111 005	11	244 246
Carga Geral, n.d.	16	372 400	12	279 300
Cruzeiros	12	285 112	7	163 570
Subtotal	78	1 781 770	58	1 318 598
<b>De 30 000 a 39 999</b>				
Porta-Contentores	2	61 500	0	0
RO-RO, n.d.	0	0	1	32 068
Cruzeiros	5	151 385	9	283 855
Subtotal	8	249 397	12	376 477
<b>De 40 000 a 49 999</b>				
Petroleiro	5	233 160	4	186 528
Transp. Veículos	5	240 782	2	92 185
Cruzeiros	0	0	1	43 188
Subtotal	10	473 942	8	366 309
<b>De 50 000 a 79 999</b>				
Petroleiro	35	1 953 826	43	2 369 690
Transp. Veículos	11	614 717	13	726 085
RO-RO, n.d.	1	51 770	0	0
Cruzeiros	1	53 049	0	0
Subtotal	49	2 731 032	57	3 155 475
<b>TOTAL</b>	<b>2 819</b>	<b>20 832 057</b>	<b>2 719</b>	<b>19 853 259</b>

**Porto de Leixões**  
**Movimento de Navios Segundo Classe em DWT**

Classe	2003		2004	
	Nº	DWT	Nº	DWT
Até 99	2	62	33	307
De 100 a 499	14	4 546	20	5 247
De 500 a 999	21	16 078	20	13 309
De 1 000 a 1 999	110	170 396	97	149 063
De 2 000 a 2 999	205	532 752	180	472 449
De 3 000 a 3 999	307	1 046 795	329	1 130 404
De 4 000 a 4 999	665	3 037 165	550	2 493 221
De 5 000 a 5 999	466	2 505 892	490	2 659 968
De 6 000 a 6 999	88	566 268	128	834 105
De 7 000 a 7 999	168	1 318 388	210	1 624 466
De 8 000 a 8 999	64	525 034	76	625 137
De 9 000 a 9 999	65	621 835	38	364 341
De 10 000 a 19 999	355	5 801 511	277	4 460 050
De 20 000 a 29 999	200	4 919 489	186	4 387 479
De 30 000 a 39 999	43	1 495 343	33	1 123 465
De 40 000 a 49 999	4	173 613	4	174 809
De 50 000 a 79 999	1	64 000	0	0
De 80 000 a 99 999	29	2 702 295	34	3 099 207
De 100 000 a 149 999	12	1 284 103	14	1 518 536
<b>TOTAL</b>	<b>2 819</b>	<b>26 785 565</b>	<b>2 719</b>	<b>25 135 563</b>

**Porto de Leixões**  
**Movimento de Navios Arribados**

Motivo	2003		2004	
	Nº	GT	Nº	GT
Reabastecimento de combustíveis ou mantimentos	1	446	4	5 904
Avaria	3	8 328	2	142
Desembarque de doentes	1	2 804	1	1 957
Estivar Carga	1	3 988	0	0
Abrigo por mau tempo	2	619	3	1 560
Mudança de tripulação	0	0	2	2 225
Estacionamento	1	1 107	0	0
<b>TOTAL</b>	<b>9</b>	<b>17 292</b>	<b>12</b>	<b>11 788</b>

## Porto de Leixões

### Movimento de Navios e de Mercadorias segundo a Bandeira do Navio

(Navios em operações de Carga/ Descarga)

Bandeira	2003					2004				
	Navios		Mercadorias (t)			Navios		Mercadorias (t)		
	Nº	GT	Carga	Descarga	Total	Nº	GT	Carga	Descarga	Total
PORTUGAL	456	2 389 726	820 603	1 675 266	2 495 869	435	2 112 033	743 028	1 201 255	1 944 283
ALEMANHA	140	620 322	140 123	101 693	241 815	138	635 245	149 640	127 761	277 401
ANTILHAS HOLANDESAS	20	44 549	10 400	36 996	47 397	23	58 856	9 200	54 061	63 261
ANTÍGUA E BARBUDA	762	3 831 689	699 259	928 795	1 628 055	603	2 702 414	600 322	771 127	1 371 449
ARÁBIA SAUDITA	0	0	0	0	0	1	14 280	0	6 296	6 296
ÁUSTRIA	1	2 367	0	3 553	3 553	0	0	0	0	0
BARBADOS	3	6 390	3 656	3 546	7 202	3	23 982	4 557	13 945	18 503
BÉLGICA	3	8 994	0	4 518	4 518	22	84 845	1 611	34 019	35 630
BELIZE	2	3 307	1 349	1 989	3 339	12	104 464	31 686	7 820	39 505
BRASIL	1	22 011	0	30 721	30 721	0	0	0	0	0
BULGÁRIA	8	37 650	15 206	32 889	48 095	6	12 246	13 896	1 993	15 889
CANADÁ	0	0	0	0	0	1	15 893	0	1 873	1 873
CHINA	16	78 749	0	37 389	37 389	2	36 254	0	20 048	20 048
CHIPRE	86	782 888	71 167	283 594	354 761	88	1 033 319	136 838	587 725	724 563
COMORES	0	0	0	0	0	1	3 881	5 537	0	5 537
COREIA DO NORTE	1	6 708	0	9 169	9 169	1	8 967	0	1 023	1 023
COREIA DO SUL	1	55 680	422	343	765	1	24 508	0	1 922	1 922
CROÁCIA	7	47 487	471	34 827	35 298	3	15 360	0	4 569	4 569
DINAMARCA	80	783 058	193 817	156 812	350 628	85	1 076 629	267 422	386 537	653 959
ESTADOS UNIDOS AMÉRICA	5	84 910	17 516	18 406	35 922	1	7 252	700	0	700
EGIPTO	1	12 233	0	3 759	3 759	0	0	0	0	0

Bandeira	2003					2004				
	Navios		Mercadorias (t)			Navios		Mercadorias (t)		
	Nº	GT	Carga	Descarga	Total	Nº	GT	Carga	Descarga	Total
EMIRATES ARABES UNIDOS	14	47 292	1 760	22 961	24 721	18	60 804	0	29 646	29 646
ESPAÑA	149	787 034	228 481	309 258	537 740	185	930 051	339 199	691 560	1 030 758
ESTÓNIA	2	4 471	1 786	0	1 786	2	12 790	0	1 789	1 789
FILIPINAS	1	14 499	0	5 481	5 481	3	37 721	0	45 979	45 979
FRANÇA	22	410 078	14 840	125 479	140 319	23	353 751	19 137	94 474	113 612
GEORGIA	1	1 583	2 086	0	2 086	0	0	0	0	0
GIBRALTAR	47	271 982	63 174	154 822	217 995	61	307 922	163 487	144 502	307 990
GRÉCIA	20	488 730	58 682	463 242	521 924	22	761 579	11 950	945 328	957 278
GUINE EQUATORIAL	1	5 224	0	1 139	1 139	0	0	0	0	0
HONG-KONG	23	112 564	0	71 073	71 073	4	55 908	0	52 279	52 279
ILHAS BAAMAS	136	2 085 287	87 752	1 485 209	1 572 960	85	866 522	34 714	658 578	693 292
ILHAS CAIMAS	14	78 786	34 564	28 521	63 085	16	76 350	37 582	25 784	63 366
ILHAS MARSHALL	24	267 604	3 871	83 197	87 068	24	460 998	21 032	470 820	491 852
ÍNDIA	2	53 328	0	28 026	28 026	0	0	0	0	0
IRÃO	4	65 314	111	5 422	5 533	1	15 670	0	2 895	2 895
IRLANDA	16	45 381	7 718	30 263	37 982	16	50 694	11 955	32 586	44 541
ITÁLIA	10	76 215	15 308	64 427	79 735	24	314 979	34 551	220 593	255 144
JAPÃO	1	46 186	0	367	367	0	0	0	0	0
LÍBANO	1	7 244	0	4 673	4 673	0	0	0	0	0
LIBÉRIA	128	1 542 062	89 635	1 161 732	1 251 367	80	1 108 687	120 194	813 493	933 687
LITUÂNIA	2	13 937	0	17 015	17 015	4	5 872	8 171	5 377	13 548
LUXEMBURGO	16	142 587	17 394	41 661	59 054	18	142 057	23 010	43 107	66 116
MALÁSIA	2	25 268	961	10 544	11 505	0	0	0	0	0
MALTA	68	1 125 242	35 870	1 091 824	1 127 694	74	920 584	66 400	708 578	774 978
MARROCOS	3	11 084	1 577	3 332	4 909	3	10 543	770	407	1 176
NORUEGA	33	240 163	20 991	200 240	221 232	46	270 647	29 176	270 292	299 468
PAÍSES BAIXOS	133	378 425	134 051	229 658	363 709	89	262 371	85 127	158 950	244 077
PANAMÁ	69	1 236 911	91 465	367 372	458 837	123	2 264 738	214 109	574 975	789 084
POLÓNIA	2	3 090	1 451	1 470	2 920	1	14 169	0	4 130	4 130

Bandeira	2003					2004				
	Navios		Mercadorias (t)			Navios		Mercadorias (t)		
	Nº	GT	Carga	Descarga	Total	Nº	GT	Carga	Descarga	Total
REINO UNIDO	107	612 402	193 435	329 222	522 657	111	836 328	276 051	399 470	675 521
ROMÉLIA	1	12 213	0	1 339	1 339	1	11 055	0	13 023	13 023
RÚSSIA	5	17 363	5 512	10 997	16 509	18	106 825	34 798	66 437	101 235
SÃO VICENTE	48	263 884	126 409	77 038	203 447	70	277 420	247 810	69 982	317 791
SINGAPURA	9	267 687	0	198 395	198 395	13	67 781	0	38 524	38 524
SUÉCIA	22	206 810	1 421	153 190	154 610	14	143 009	21 794	62 335	84 128
SUÍÇA	3	8 997	0	14 143	14 143	3	8 997	0	14 280	14 280
TAILÂNDIA	1	15 514	84	0	84	1	21 531	0	7 069	7 069
TURQUIA	19	110 946	50 676	28 329	79 005	12	40 756	36 795	11 394	48 189
UCRÂNIA	0	0	0	0	0	2	16 932	650	0	650
	<b>2 752</b>	<b>19 922 105</b>	<b>3 265 055</b>	<b>10 185 327</b>	<b>13 450 382</b>	<b>2 593</b>	<b>18 806 469</b>	<b>3 802 897</b>	<b>9 900 609</b>	<b>13 703 505</b>



## Porto de Leixões

### Movimento de Navios e de Mercadorias segundo o Tipo de Navio

(Navios em operações de Carga/ Descarga)

TIPO	2003					2004				
	Navios		Mercadorias (t)			Navios		Mercadorias (t)		
	Nº	GT	Carga	Descarga	Total	Nº	GT	Carga	Descarga	Total
Petroleiro	236	4 334 613	561 903	5 529 334	6 091 237	195	4 054 168	539 077	5 056 776	5 595 853
N/T Produtos Químicos	120	718 932	421 110	459 544	880 655	127	751 298	509 442	547 918	1 057 359
Transp.Gás Liquefeito	180	612 884	5 379	296 833	302 213	161	575 346	7 471	279 957	287 428
Navio-Tanque, n.d.	24	187 529	6 883	183 795	190 678	45	305 699	86 567	271 410	357 976
Graneleiro	105	1 032 067	146 376	758 695	905 072	188	1 308 317	336 767	839 331	1 176 098
Porta-Contentores	651	5 818 255	863 872	795 394	1 659 266	594	4 610 795	983 021	805 319	1 788 340
Porta-Barcas	1	6 763	0	1 163	1 163	2	11 702	1 412	1 163	2 574
Transp. Veículos	19	894 606	703	6 103	6 806	15	818 270	1 060	5 984	7 044
Transp. Especializ., n.d.	5	18 641	1 595	470	2 065	3	18 790	1 496	0	1 496
Navio Frigorífico	0	0	0	0	0	1	12 111	271	0	271
RO-RO, n.d.	27	361 755	14 187	8 521	22 707	28	422 915	42 245	6 646	48 891
C.Geral, Single-Decker	39	112 835	10 138	118 644	128 782	24	67 734	10 429	59 058	69 487
C.Geral, Multi-Decker	3	23 864	3 442	8 875	12 317	5	23 246	0	18 973	18 973
Misto, C.Geral/Conten.	80	333 819	96 505	110 512	207 018	129	796 191	194 717	208 754	403 471
Carga Geral, n.d.	1 166	5 170 421	1 132 961	1 650 042	2 783 003	1 027	4 877 497	1 088 924	1 668 170	2 757 094
Draga	96	295 121	0	257 400	257 400	49	152 390	0	131 150	131 150
<b>TOTAL</b>	<b>2 752</b>	<b>19 922 105</b>	<b>3 265 055</b>	<b>10 185 327</b>	<b>13 450 382</b>	<b>2 593</b>	<b>18 806 469</b>	<b>3 802 897</b>	<b>9 900 609</b>	<b>13 703 505</b>

**Porto de Leixões**  
**Movimento de Mercadorias segundo o Grupo**

toneladas

Grupos de Mercadorias	2003			2004			2003/2004 Variação Acumulada		
	Carga	Descarga	Total	Carga	Descarga	Total	Carga	Descarga	Total
<b>CARGA GERAL</b>	<b>1 879 235</b>	<b>1 862 501</b>	<b>3 741 736</b>	<b>2 101 594</b>	<b>1 925 027</b>	<b>4 026 621</b>	12%	3%	8%
Fraccionada	139 682	406 528	546 210	141 310	325 726	467 036	1%	-20%	-14%
Contentorizada	1 737 703	1 447 446	3 185 150	1 956 120	1 592 712	3 548 831	13%	10%	11%
Ro-Ro	1 850	8 526	10 376	4 165	6 590	10 755	125%	-23%	4%
<b>GRANÉIS SÓLIDOS</b>	<b>390 544</b>	<b>1 846 791</b>	<b>2 237 335</b>	<b>558 746</b>	<b>1 819 522</b>	<b>2 378 268</b>	<b>43%</b>	<b>-1%</b>	<b>6%</b>
<b>GRANÉIS LÍQUIDOS</b>	<b>995 276</b>	<b>6 476 035</b>	<b>7 471 311</b>	<b>1 142 557</b>	<b>6 156 059</b>	<b>7 298 616</b>	<b>15%</b>	<b>-5%</b>	<b>-2%</b>
<b>TOTAL</b>	<b>3 265 055</b>	<b>10 185 327</b>	<b>13 450 382</b>	<b>3 802 897</b>	<b>9 900 609</b>	<b>13 703 505</b>	<b>16%</b>	<b>-3%</b>	<b>2%</b>



Porto de Leixões

## Porto de Leixões

### Movimento de Mercadorias segundo o Grupo e a Natureza

toneladas

Mercadorias	2003			2004			2003/2004		
	Carga	Descarga	Total	Carga	Descarga	Total	Carga	Descarga	Total
<b>CARGA GERAL</b>	<b>1 879 235</b>	<b>1 862 501</b>	<b>3 741 736</b>	<b>2 101 594</b>	<b>1 925 027</b>	<b>4 026 621</b>	<b>12%</b>	<b>3%</b>	<b>8%</b>
Fraccionada	139 682	406 528	546 210	141 310	325 726	467 036	1%	-20%	-14%
Açúcar	11 537	0	11 537	3 010	0	3 010	-74%	-	-74%
Algodão n/ cardado	0	5 945	5 945	0	4 528	4 528	-	-24%	-24%
Automóveis	7 629	646	8 275	8 052	1 452	9 504	6%	125%	15%
Ferro/aço (chapa, arco)	8 076	97 453	105 529	3 204	91 409	94 613	-60%	-6%	-10%
Ferro/aço n. d.	21 604	20 286	41 890	33 446	4 805	38 251	55%	-76%	-9%
Madeira em bruto	105	165 558	165 663	381	109 857	110 238	262%	-34%	-33%
Madeira prensada	200	5 707	5 907	693	5 153	5 846	247%	-10%	-1%
Madeira serrada	21 380	95 784	117 164	17 542	94 112	111 654	-18%	-2%	-5%
Máquinas, aparelhos e s/partes	7 534	4 472	12 006	12 432	10 999	23 430	65%	146%	95%
Paralelepípedos	42 536	0	42 536	38 678	0	38 678	-9%	-	-9%
Pedras de granito	14 222	1 496	15 717	13 954	0	13 954	-2%	-100%	-11%
Sisal	0	2 837	2 837	0	1 302	1 302	-	-54%	-54%
Mercadorias diversas	4 859	6 344	11 203	9 917	2 108	12 025	104%	-67%	7%
Contentorizada	1 737 703	1 447 446	3 185 150	1 956 120	1 592 712	3 548 831	13%	10%	11%
Açúcar	3 628	2 621	6 249	3 191	4 500	7 691	-12%	72%	23%
Alcatrão, Betume de Petróleo	10 690	47	10 736	13 089	133	13 222	22%	186%	23%
Algodão n/ cardado	191	73 108	73 298	315	52 432	52 746	65%	-28%	-28%
Alumínio, cobre, chumbo, zinco, outros	17 881	20 558	38 439	17 168	24 173	41 341	-4%	18%	8%
Automóveis	2 639	1 916	4 555	2 594	2 557	5 151	-2%	33%	13%
Azulejos, mosaicos, etc.	133 863	3 186	137 049	150 934	5 522	156 456	13%	73%	14%
Batata	2 002	10 710	12 712	3 368	16 575	19 943	68%	55%	57%
Bebidas, N.D.	104 894	24 988	129 882	134 305	32 605	166 909	28%	30%	29%
Borracha natural e sintética, em bruto	2 047	33 601	35 648	2 758	39 313	42 071	35%	17%	18%
Chassis e peças p/veículos	6 484	19 396	25 881	5 103	22 298	27 401	-21%	15%	6%
Cortiça (bruto, obra)	30 109	11 861	41 971	29 990	15 074	45 064	0%	27%	7%

Mercadorias	2003			2004			2003/2004 Variação Acumulada		
	Carga	Descarga	Total	Carga	Descarga	Total	Carga	Descarga	Total
Ferro/aço (chapa, arco)	6 842	3 315	10 157	4 431	5 280	9 711	-35%	59%	-4%
Ferro/aço n. d.	67 418	41 886	109 304	87 527	54 750	142 277	30%	31%	30%
Fios, tecidos e artigos têxteis	58 535	155 337	213 872	61 308	167 565	228 873	5%	8%	7%
Forragens	1 122	5 182	6 304	4 462	5 705	10 168	298%	10%	61%
Madeira em bruto	314	38 641	38 955	488	32 028	32 516	55%	-17%	-17%
Madeira em obra	19 514	8 876	28 390	21 268	10 120	31 388	9%	14%	11%
Madeira prensada	46 218	3 655	49 873	111 074	4 626	115 701	140%	27%	132%
Madeira serrada	14 046	53 226	67 272	9 939	70 132	80 070	-29%	32%	19%
Máquinas, aparelhos e s/partes	40 878	27 588	68 466	44 292	32 820	77 112	8%	19%	13%
Matérias plásticas (bruto e obra)	28 425	91 853	120 278	36 803	80 613	117 416	29%	-12%	-2%
Óleos e gorduras animal/vegetal	8 138	2 023	10 161	13 730	1 674	15 404	69%	-17%	52%
Óleos Lubrificantes	4 628	608	5 235	3 970	1 237	5 207	-14%	104%	-1%
Papel e Cartão	173 468	23 735	197 202	159 126	29 342	188 468	-8%	24%	-4%
Produtos Químicos	12 764	48 513	61 276	13 276	54 512	67 787	4%	12%	11%
Sal	1 884	16 603	18 487	2 279	13 327	15 605	21%	-20%	-16%
Sucata	479	5 504	5 983	2 811	7 157	9 968	487%	30%	67%
Taras	319 865	338 410	658 275	348 382	367 020	715 403	9%	8%	9%
Vinho Comum	42 112	431	42 543	51 359	247	51 606	22%	-43%	21%
Vinho do Porto	56 401	5	56 406	50 786	160	50 947	-10%	2871%	-10%
Mercadorias diversas	520 227	380 063	900 290	559 128	439 190	998 318	7%	16%	11%
<b>Ro-Ro</b>	<b>1 850</b>	<b>8 526</b>	<b>10 376</b>	<b>4 165</b>	<b>6 590</b>	<b>10 755</b>	<b>125%</b>	<b>-23%</b>	<b>4%</b>
Automóveis	518	5 780	6 298	1 290	6 590	7 880	149%	14%	25%
Chassis e peças p/veículos	1	298	299	1	0	1	60%	-100%	-100%
Madeira serrada	0	818	818	0	0	0	-	-100%	-100%
Máquinas, aparelhos e s/ partes	333	1 630	1 963	1 442	0	1 442	333%	-100%	-27%
Mercadorias Diversas	998	0	998	1 431	0	1 431	43%	-	43%
<b>GRANÉIS SÓLIDOS</b>	<b>390 544</b>	<b>1 846 791</b>	<b>2 237 335</b>	<b>558 746</b>	<b>1 819 522</b>	<b>2 378 268</b>	<b>43%</b>	<b>-1%</b>	<b>6%</b>
Açúcar	0	133 312	133 312	0	137 878	137 878	-	3%	3%
Adubos	0	15 880	15 880	0	12 679	12 679	-	-20%	-20%
Areias	0	257 400	257 400	0	138 079	138 079	-	-46%	-46%
Centeio	0	8 383	8 383	0	16 572	16 572	-	98%	98%
Ferro/Aço n. d.	0	3 080	3 080	0	2 863	2 863	-	-7%	-7%
Forragens	0	227 275	227 275	0	187 860	187 860	-	-17%	-17%

Mercadorias	2003			2004			2003/2004 Variação Acumulada		
	Carga	Descarga	Total	Carga	Descarga	Total	Carga	Descarga	Total
Milho	0	202 078	202 078	0	280 742	280 742	-	39%	39%
Paralelepipedos	240 044	0	240 044	216 169	0	216 169	-10%	-	-10%
Produtos Químicos	0	0	0	0	4 488	4 488	-	-	-
Sal	0	24 847	24 847	0	23 391	23 391	-	-6%	-6%
Soja	0	17 420	17 420	0	45 905	45 905	-	164%	164%
Sucata	0	421 341	421 341	0	364 771	364 771	-	-13%	-13%
Trigo	0	440 941	440 941	0	415 129	415 129	-	-6%	-6%
Cimento	146 764	58 974	205 738	336 739	166 463	503 202	129%	182%	145%
Mercadorias diversas	3 737	35 861	39 597	5 838	21 088	26 926	56%	-41%	-32%
<b>GRANÉIS LÍQUIDOS</b>	<b>995 276</b>	<b>6 476 035</b>	<b>7 471 311</b>	<b>1 142 557</b>	<b>6 156 059</b>	<b>7 298 616</b>	<b>15%</b>	<b>-5%</b>	<b>-2%</b>
Alcatrão, Betume de Petróleo	0	133 682	133 682	0	139 841	139 841	-	5%	5%
Gases Liquefeitos	5 379	296 833	302 213	7 471	279 957	287 428	39%	-6%	-5%
Melaço	0	16 144	16 144	0	9 844	9 844	-	-39%	-39%
Óleos Lubrificantes	63 774	0	63 774	90 864	0	90 864	42%	-	42%
Petróleo em Bruto	0	3 319 881	3 319 881	0	3 758 433	3 758 433	-	13%	13%
Produtos Aromáticos	320 716	175 872	496 588	271 152	32 811	303 963	-15%	-81%	-39%
Produtos Refinados Diversos	604 462	2 533 622	3 138 084	773 070	1 935 174	2 708 244	28%	-24%	-14%
Vinho Comum	945	0	945	0	0	0	-100%	-	-100%
<b>TOTAL</b>	<b>3 265 055</b>	<b>10 185 327</b>	<b>13 450 382</b>	<b>3 802 897</b>	<b>9 900 609</b>	<b>13 703 505</b>	<b>16%</b>	<b>-3%</b>	<b>2%</b>

Porto de Leixões

Movimento de Mercadorias segundo a Natureza e a Estrutura do NST/R

toneladas

Secções	2003			2004		
	Carga	Descarga	Total	Carga	Descarga	Total
<b>0 - PRODUTOS AGRÍCOLAS E ANIMAIS VIVOS</b>						
Algodão (Não cardado)	191	79 053	79 244	315	56 960	57 275
Batata	2 002	10 710	12 712	3 368	16 575	19 943
Borracha (bruto, solução)	2 001	33 585	35 586	2 723	39 267	41 990
Cereais						
Arroz	4 834	1 714	6 548	2 363	12 186	14 548
Centeio	34	8 383	8 417	17	16 644	16 661
Cevada	17	5 311	5 328	6	15 404	15 410
Milho	963	205 506	206 469	285	283 738	284 023
Trigo	45	441 054	441 099	68	415 129	415 197
Cortiça em Bruto	11 910	10 459	22 369	11 219	13 252	24 471
Estilha de Madeira	0	118	118	36	3 492	3 528
Frutas frescas e outros legumes	8 156	26 986	35 142	10 419	22 421	32 840
Folhas para folheados e para contraplacados	259	4 932	5 191	1 072	7 316	8 388
Madeira em bruto	419	204 199	204 618	869	141 885	142 754
Madeira em tacos e frisos para soalhos	3 732	6 553	10 285	3 928	5 832	9 760
Madeira Serrada	35 426	149 827	185 253	27 481	164 244	191 724
Resinas/Gomas Resinas	898	11 008	11 906	332	20 480	20 812
Sisal	761	9 817	10 578	202	6 696	6 898
Tripa Seca e Verde	3 291	6 585	9 876	3 658	6 743	10 401
Mercadorias diversas	3 863	22 604	26 467	4 811	20 777	25 588
<b>Subtotal</b>	<b>78 802</b>	<b>1 238 404</b>	<b>1 317 206</b>	<b>73 173</b>	<b>1 269 038</b>	<b>1 342 211</b>
<b>1 - GÉNEROS ALIMENTARES E FORRAGENS</b>						
Açúcar	15 165	135 779	150 944	6 182	142 356	148 538
Bebidas						
Águas Minerais	38 278	649	38 927	40 707	13	40 721
Cerveja	58 220	12 950	71 170	80 210	15 842	96 052
Vinho Comum	43 060	431	43 491	51 359	247	51 606
Vinho do Porto	56 401	5	56 406	50 786	160	50 947
Bebidas n.d.	8 845	11 416	20 261	13 564	16 767	30 331
Café	1 673	14 348	16 021	1 231	14 790	16 021
Conservas de Peixe	15 652	3 662	19 314	13 753	5 704	19 457
Farinhas	2 438	22 904	25 342	3 610	48 492	52 103
Feijão	1 376	8 405	9 781	1 690	10 630	12 320
Forragens	4 250	234 292	238 542	5 775	195 143	200 918
Leite e Nata	17 468	12 719	30 187	19 461	16 033	35 494
Massas Alimentícias	8 264	2 593	10 857	5 017	3 251	8 269
Melaço	0	16 144	16 144	76	9 895	9 971
Óleos, n.d.	8 231	2 391	10 622	13 753	2 217	15 969
Peixe Congelado	15 289	23 261	38 550	11 023	24 418	35 441

Secções	2003			2004		
	Carga	Descarga	Total	Carga	Descarga	Total
Peixe Seco	621	17 745	18 366	718	20 629	21 347
Queijo e Requeijão	441	3 515	3 956	480	5 207	5 687
Sumos de fruto e de produtos hortícolas	5 278	12 592	17 870	2 875	2 650	5 525
Mercadorias Diversas	31 079	27 443	58 522	39 811	35 423	75 234
<b>Subtotal</b>	<b>332 029</b>	<b>563 244</b>	<b>895 273</b>	<b>362 083</b>	<b>569 868</b>	<b>931 950</b>
<b>2 - COMBUSTÍVEIS E MINERAIS SÓLIDOS</b>						
Carvão Mineral	4	68	72	0	119	119
Coque e semicoque	45	41	86	83	0	83
Turfa	244	3 240	3 484	640	3 548	4 188
<b>Subtotal</b>	<b>293</b>	<b>3 349</b>	<b>3 642</b>	<b>723</b>	<b>3 666</b>	<b>4 389</b>
<b>3 - PRODUTOS PETROLÍFEROS</b>						
Betume de Petróleo	36	133 683	133 719	3 216	139 958	143 174
Gases Liquefeitos	5 385	296 939	302 324	7 556	280 219	287 775
Óleos Lubrificantes	68 446	586	69 032	94 794	1 237	96 032
Petróleo em Bruto	0	3 319 881	3 319 881	0	3 758 433	3 758 433
Produtos Refinados Diversos	604 566	2 534 090	3 138 656	773 456	1 935 626	2 709 082
<b>Subtotal</b>	<b>678 433</b>	<b>6 285 179</b>	<b>6 963 612</b>	<b>879 023</b>	<b>6 115 473</b>	<b>6 994 495</b>
<b>4 - MINÉRIOS E DESPERD. P/ A METARLUGIA</b>						
Sucata	368	426 682	427 050	1 628	371 928	373 556
Mercadorias Diversas	111	1 153	1 264	1 542	992	2 534
<b>Subtotal</b>	<b>479</b>	<b>427 835</b>	<b>428 314</b>	<b>3 107</b>	<b>372 920</b>	<b>376 027</b>
<b>5 - PRODUTOS METARLÚGICOS</b>						
Alumínio, cobre, chumbo, zinco	1 526	13 641	15 167	3 347	12 231	15 578
Ferro ou aço (chapa, arco)	14 918	100 768	115 686	7 635	96 689	104 324
Ferro ou aço	41 834	50 636	92 470	64 572	38 504	103 076
<b>Subtotal</b>	<b>58 278</b>	<b>165 045</b>	<b>223 323</b>	<b>75 555</b>	<b>147 423</b>	<b>222 978</b>
<b>6 - MINERAIS EM BRUTO OU MANUFACTURADOS E MATERIAIS DE CONSTRUÇÃO</b>						
Areias, Argilas, caulino, gesso	3 524	270 666	274 190	1 916	146 758	148 673
Azulejos, tijolos, telhas	133 863	3 186	137 049	150 935	5 522	156 457
Cimento	148 476	59 049	207 525	343 823	166 579	510 402
Paralelepípedos	283 392	111	283 503	258 934	412	259 347
Pedras de Granito	14 505	1 537	16 042	14 488	0	14 488
Pedras e suas Obras	11 570	1 431	13 001	9 920	6 639	16 559
Sal	1 884	41 450	43 334	2 279	36 718	38 997
Mercadorias Diversas	23 196	18 351	41 547	27 667	12 952	40 620
<b>Subtotal</b>	<b>620 410</b>	<b>395 781</b>	<b>1 016 191</b>	<b>809 962</b>	<b>375 580</b>	<b>1 185 542</b>
<b>7 - ADUBOS</b>						
Adubos, n.d.	5 392	17 527	22 919	5 351	16 676	22 027
<b>Subtotal</b>	<b>5 392</b>	<b>17 527</b>	<b>22 919</b>	<b>5 351</b>	<b>16 676</b>	<b>22 027</b>

Secções	2003			2004		
	Carga	Descarga	Total	Carga	Descarga	Total
<b>8 - PRODUTOS QUÍMICOS</b>						
Papel em desperdícios	609	8 637	9 246	168	9 978	10 146
Produtos Aromáticos	282 468	175 936	458 404	163 830	32 994	196 824
Produtos Químicos	113 407	164 044	277 451	201 045	166 960	368 005
Mercadorias Diversas	8 413	68	8 481	8 445	0	8 445
<b>Subtotal</b>	<b>404 897</b>	<b>348 685</b>	<b>753 582</b>	<b>373 489</b>	<b>209 932</b>	<b>583 421</b>
<b>9 - MÁQUINAS, VEÍCULOS, OBJECTOS MANUFACTURADOS E ARTIGOS DIVERSOS</b>						
Artigos metálicos n.d.	56 980	21 844	78 824	62 489	33 487	95 975
Automóveis de passageiros e veículos	12 116	9 224	21 340	13 409	12 499	25 908
Calçado	7 982	4 644	12 626	5 815	5 755	11 570
Cortiça em obra	18 200	1 403	19 603	18 771	1 822	20 593
Fios, tecidos e artigos têxteis	59 686	157 979	217 665	63 100	171 676	234 777
Material de Construção Civil	102 725	2 318	105 043	107 440	2 262	109 702
Mobiliário	13 341	6 056	19 397	15 601	7 545	23 146
Madeira Prensada (Painéis)	46 158	4 431	50 589	110 695	2 464	113 159
Máquinas n.d.	55 646	32 333	87 979	64 501	45 101	109 601
Pneus, Camaras e Protectores	8 968	11 684	20 652	12 107	12 869	24 975
Produtos cerâmica e vidro, n.d.	56 350	46 920	103 270	59 781	28 357	88 137
Papel	174 807	24 469	199 276	159 601	7 767	167 367
Taras de Contentores e Outras	319 865	338 410	658 275	348 382	367 020	715 403
Mercadorias Diversas Ilhas	73 605	823	74 428	87 127	1 886	89 013
Mercadorias Diversas	79 612	77 740	157 352	91 615	119 522	211 137
<b>Subtotal</b>	<b>1 086 041</b>	<b>740 278</b>	<b>1 826 319</b>	<b>1 220 433</b>	<b>820 032</b>	<b>2 040 465</b>
<b>TOTAL</b>	<b>3 265 055</b>	<b>10 185 327</b>	<b>13 450 382</b>	<b>3 802 897</b>	<b>9 900 609</b>	<b>13 703 505</b>



**Porto de Leixões**  
**Movimento de Mercadorias segundo o Grupo e a Origem/Destino**

toneladas

Grupos de Mercadorias	2003			2004			2003/2004 Variação Acumulada		
	Carga	Descarga	Total	Carga	Descarga	Total	Carga	Descarga	Total
<b>CONTINENTE E REGIÕES AUTÓNOMAS</b>	<b>1 114 528</b>	<b>1 504 357</b>	<b>2 618 885</b>	<b>1 114 129</b>	<b>1 632 829</b>	<b>2 746 958</b>	<b>0%</b>	<b>9%</b>	<b>5%</b>
<b>Carga Geral</b>	493 817	175 063	668 880	535 818	188 091	723 908	9%	7%	8%
Fraccionada	6 619	1 498	8 117	9 448	2 018	11 466	43%	35%	41%
Contentorizada	487 198	173 565	660 763	526 369	186 073	712 443	8%	7%	8%
Ro-Ro	-	-	-	-	-	-	-	-	-
<b>Granéis Sólidos</b>	132 049	58 974	191 022	196 181	166 463	362 644	49%	182%	90%
<b>Granéis Líquidos</b>	488 663	1 270 320	1 758 983	382 130	1 278 275	1 660 405	-22%	1%	-6%
<b>UNIÃO EUROPEIA</b>	<b>1 529 962</b>	<b>3 872 136</b>	<b>5 402 097</b>	<b>1 863 620</b>	<b>3 342 225</b>	<b>5 205 845</b>	<b>22%</b>	<b>-14%</b>	<b>-4%</b>
<b>Carga Geral</b>	910 064	1 091 402	2 001 466	960 322	1 255 308	2 215 630	6%	15%	11%
Fraccionada	94 482	12 811	107 293	98 012	12 842	110 853	4%	0%	3%
Contentorizada	815 529	1 075 428	1 890 957	862 311	1 242 466	2 104 776	6%	16%	11%
Ro-Ro	53	3 163	3 216	0	0	0	-100%	-100%	-100%
<b>Granéis Sólidos</b>	256 480	754 274	1 010 754	362 564	743 066	1 105 630	41%	-1%	9%
<b>Granéis Líquidos</b>	363 418	2 026 459	2 389 878	540 733	1 343 852	1 884 585	49%	-34%	-21%
<b>EXTRA-UNIÃO EUROPEIA</b>	<b>620 565</b>	<b>4 808 834</b>	<b>5 429 399</b>	<b>825 148</b>	<b>4 925 554</b>	<b>5 750 703</b>	<b>33%</b>	<b>2%</b>	<b>6%</b>
<b>Carga Geral</b>	475 354	596 036	1 071 390	605 454	481 629	1 087 083	27%	-19%	1%
Fraccionada	38 581	392 219	430 800	33 850	310 866	344 716	-12%	-21%	-20%
Contentorizada	434 976	198 453	633 429	567 440	164 173	731 612	30%	-17%	16%
Ro-Ro	1 797	5 363	7 160	4 165	6 590	10 755	132%	23%	50%
<b>Granéis Sólidos</b>	2 016	1 033 543	1 035 559	0	909 993	909 993	-100%	-12%	-12%
<b>Granéis Líquidos</b>	143 195	3 179 256	3 322 451	219 694	3 533 932	3 753 626	53%	11%	13%
<b>TOTAL</b>	<b>3 265 055</b>	<b>10 185 327</b>	<b>13 450 382</b>	<b>3 802 897</b>	<b>9 900 609</b>	<b>13 703 505</b>	<b>16%</b>	<b>-3%</b>	<b>2%</b>

**Porto de Leixões**  
**Movimento de Mercadorias segundo as Regiões Mundiais de Origem ou Destino**

Regiões	2003			2004			2003/2004 Variação Acumulada		
	Carga	Descarga	Total	Carga	Descarga	Total	Carga	Descarga	Total
Portugal	1 114 528	1 504 357	2 618 885	1 114 129	1 632 829	2 746 958	0%	9%	5%
Países da UE	1 529 962	3 872 136	5 402 097	1 863 620	3 342 225	5 205 845	22%	-14%	-4%
Mediterrâneo, Mar Negro e Europa Central	179 013	2 468 599	2 647 612	223 615	3 073 329	3 296 944	25%	24%	25%
Escandinávia e Báltico	16 705	623 254	639 959	8 223	429 759	437 982	-51%	-31%	-32%
África	301 671	565 742	867 413	340 705	447 104	787 809	13%	-21%	-9%
Médio Oriente e Ásia Meridional	18 262	30 270	48 533	26 195	20 696	46 891	43%	-32%	-3%
Extremo Oriente	11 416	70 379	81 795	65 727	63 184	128 911	476%	-10%	58%
Austrália e Oceânia	3 225	17 073	20 298	6 702	0	6 702	108%	-100%	-67%
América do Norte	48 192	319 454	367 646	102 443	227 766	330 209	113%	-29%	-10%
América Central	5 253	23 067	28 320	8 520	40 837	49 358	62%	77%	74%
América do Sul	36 826	433 597	470 423	43 017	491 675	534 692	17%	13%	14%
Mar	0	257 400	257 400	0	131 203	131 203	-	-49%	-49%
<b>TOTAL</b>	<b>3 265 055</b>	<b>10 185 327</b>	<b>13 450 382</b>	<b>3 802 897</b>	<b>9 900 609</b>	<b>13 703 505</b>	<b>16%</b>	<b>-3%</b>	<b>2%</b>

Porto de Leixões

Movimento de Mercadorias segundo o Território de Origem ou Destino

toneladas

Territórios	2003			2004			2003/2004		
	Carga	Descarga	Total	Carga	Descarga	Total	Carga	Descarga	Total
<b>PORTUGAL</b>	<b>1 114 528</b>	<b>1 504 357</b>	<b>2 618 885</b>	<b>1 114 129</b>	<b>1 632 829</b>	<b>2 746 958</b>	<b>0%</b>	<b>9%</b>	<b>5%</b>
CONTINENTE	507 711	1 335 021	1 842 732	395 220	1 447 051	1 842 270	-22%	8%	0%
AÇORES	329 507	50 136	379 643	359 017	67 108	426 125	9%	34%	12%
MADEIRA	277 310	119 199	396 509	359 892	118 671	478 563	30%	0%	21%
<b>UNIÃO EUROPEIA</b>	<b>1 529 962</b>	<b>3 872 136</b>	<b>5 402 097</b>	<b>1 863 620</b>	<b>3 342 225</b>	<b>5 205 845</b>	<b>22%</b>	<b>-14%</b>	<b>-4%</b>
ALEMANHA	98 301	212 976	311 277	78 598	154 418	233 016	-20%	-27%	-25%
BÉLGICA	64 214	239 811	304 025	59 784	255 438	315 222	-7%	7%	4%
CHIPRE	0	0	0	14 420	151	14 571	-	-	-
DINAMARCA	53 871	105 150	159 021	65 725	65 926	131 651	22%	-37%	-17%
ESLOVÉNIA	0	0	0	28	0	28	-	-	-
ESPAÑHA	268 412	446 423	714 835	448 756	484 913	933 670	67%	9%	31%
ESTÓNIA	0	0	0	1 490	46 891	48 382	-	-	-
FINLÂNDIA	1 834	9 431	11 265	1 973	23 180	25 153	8%	146%	123%
FRANÇA	90 313	507 369	597 682	66 797	435 856	502 653	-26%	-14%	-16%
GRÉCIA	28 692	864	29 555	42 455	561	43 016	48%	-35%	46%
IRLANDA	39 268	94 584	133 852	36 972	50 088	87 060	-6%	-47%	-35%
ITÁLIA	7 660	183 206	190 865	44 905	29 285	74 191	486%	-84%	-61%
LETÓNIA	0	0	0	1 594	212 635	214 229	-	-	-
LITUÂNIA	0	0	0	2 320	0	2 320	-	-	-
MALTA	0	0	0	4 725	185	4 910	-	-	-
PAÍSES BAIXOS	429 162	492 354	921 516	521 589	673 201	1 194 790	22%	37%	30%
POLÓNIA	0	0	0	474	4 024	4 498	-	-	-
REINO UNIDO	431 817	1 508 646	1 940 463	441 105	838 740	1 279 845	2%	-44%	-34%
SUÉCIA	16 418	71 322	87 740	29 908	66 734	96 642	82%	-6%	10%

Territórios	2003			2004			2003/2004 Variação Acumulada		
	Carga	Descarga	Total	Carga	Descarga	Total	Carga	Descarga	Total
<b>EXTRA UNIÃO EUROPEIA</b>	<b>620 565</b>	<b>4 808 835</b>	<b>5 429 399</b>	<b>825 148</b>	<b>4 925 554</b>	<b>5 750 703</b>	<b>33%</b>	<b>2%</b>	<b>6%</b>
ÁFRICA DO SUL	2 704	701	3 404	2 024	22	2 047	-25%	-97%	-40%
ALBÂNIA	4 514	0	4 514	0	0	0	-100%	-	-100%
ALTO-MAR	0	257 400	257 400	0	131 150	131 150	-	-49%	-49%
ANGOLA	174 453	11 379	185 832	208 620	10 736	219 356	20%	-6%	18%
ANTI.NEERLANDESAS	133	4 338	4 471	239	0	239	80%	-100%	-95%
ARÁBIA SAUDITA	8 260	0	8 260	4 307	0	4 307	-48%	-	-48%
ARGÉLIA	12 691	612 487	625 178	17 469	881 938	899 407	38%	44%	44%
ARGENTINA	598	204 512	205 110	820	209 155	209 975	37%	2%	2%
ARUBA	43	0	43	0	0	0	-100%	-	-100%
AUSTRÁLIA	3 141	0	3 141	6 386	0	6 386	103%	-	103%
BANGLADESH	0	196	196	0	0	0	-	-100%	-100%
BARBADOS	0	0	0	38	0	38	-	-	-
BARÉM	1 115	0	1 115	1 409	0	1 409	26%	-	26%
BELIZE	0	0	0	0	3 601	3 601	-	-	-
BENIM	797	2 531	3 328	364	989	1 353	-54%	-61%	-59%
BERMUDAS	13	0	13	0	0	0	-100%	-	-100%
BRASIL	35 137	170 394	205 531	41 538	230 397	271 935	18%	35%	32%
BRUNEI	0	0	0	16	0	16	-	-	-
BULGÁRIA	111	22 733	22 844	46	22	68	-59%	-100%	-100%
CABO VERDE	75 054	13 661	88 715	81 779	14 532	96 311	9%	6%	9%
CAMARÕES	1 853	96 184	98 037	1 186	52 272	53 458	-36%	-46%	-45%
CANADÁ	2 961	0	2 961	3 511	38 247	41 758	19%	-	1310%
CATAR	780	3 999	4 779	880	0	880	13%	-100%	-82%
CHILE	516	0	516	246	0	246	-52%	-	-52%
CHINA	356	7 496	7 852	1 155	1 010	2 165	224%	-87%	-72%
CHIPRE	9 265	242	9 506	0	0	0	-100%	-100%	-100%
COLÔMBIA	25	0	25	35	121	156	42%	-	529%
COMORES	23	0	23	27	0	27	17%	-	17%
CONGO	1 086	34 374	35 460	3 939	19 207	23 146	263%	-44%	-35%

Territórios	2003			2004			2003/2004 Variação Acumulada		
	Carga	Descarga	Total	Carga	Descarga	Total	Carga	Descarga	Total
CONGOREP	59	39	98	311	3 609	3 919	424%	9102%	3880%
COREIA DO SUL	8 010	4 240	12 250	50 673	10 129	60 802	533%	139%	396%
CUBA	45	15 705	15 750	355	30 159	30 514	689%	92%	94%
COSTA DO MARFIM	677	14 150	14 827	1 686	14 329	16 015	149%	1%	8%
COSTA RICA	249	0	249	0	0	0	-100%	-	-100%
DJIBOUTI	270	14 956	15 226	24	0	24	-91%	-100%	-100%
ESTADOS UNIDOS DA AMÉRICA	45 231	319 454	364 685	98 932	189 519	288 451	119%	-41%	-21%
EGIPTO	2 241	1 211 496	1 213 737	6 038	1 355 885	1 361 924	169%	12%	12%
EMIRADOS ÁRABES UNIDOS	2 659	0	2 659	4 644	10 530	15 174	75%	-	471%
EQUADOR	77	0	77	30	0	30	-61%	-	-61%
ESTÓNIA	2 638	67 282	69 920	0	0	0	-100%	-100%	-100%
FIJI	0	17 073	17 073	0	0	0	-	-100%	-100%
FILIPINAS	0	376	376	0	0	0	-	-100%	-100%
GABÃO	443	51 918	52 361	567	47 777	48 345	28%	-8%	-8%
GAMBIA	0	0	0	9	0	9	-	-	-
GUIANA	9	25 439	25 447	0	45 460	45 460	-100%	79%	79%
GANA	738	754	1 492	377	451	828	-49%	-40%	-44%
GEÓRGIA	195	0	195	312	9 506	9 817	60%	-	4947%
GIBRALTAR	0	0	0	0	4	4	-	-	-
GUINÉ	544	145	689	620	23	644	14%	-84%	-6%
GUINÉ-BISSAU	12 873	3 830	16 703	19 879	1 755	21 634	54%	-54%	30%
GUINÉ-EQUATORIAL	0	15 483	15 483	14	8 396	8 410	-	-46%	-46%
HAITI	117	0	117	148	0	148	26%	-	26%
HONG-KONG	1 398	1 848	3 246	634	42	676	-55%	-98%	-79%
IÉMENE	21	0	21	23	0	23	13%	-	13%
ILHAS BAAMAS	99	0	99	180	0	180	81%	-	81%
ÍNDIA	1 390	15 367	16 757	1 175	103	1 278	-15%	-99%	-92%
INDONÉSIA	187	17 862	18 050	177	14 480	14 657	-6%	-19%	-19%
IRÃO	524	5 422	5 947	3 793	2 895	6 688	624%	-47%	12%
ISLÂNDIA	0	0	0	109	0	109	-	-	-
ISRAEL	29 013	32 589	61 602	39 929	27 848	67 776	38%	-15%	10%

Territórios	2003			2004			2003/2004 Variação Acumulada		
	Carga	Descarga	Total	Carga	Descarga	Total	Carga	Descarga	Total
JAPÃO	339	8 312	8 652	897	7 877	8 774	164%	-5%	1%
JORDÂNIA	1 338	0	1 338	6 974	0	6 974	421%	-	421%
KUWAIT	1 292	0	1 292	1 001	0	1 001	-23%	-	-23%
LETÓNIA	1 991	313 021	315 012	0	0	0	-100%	-100%	-100%
LIBANO	3 789	20	3 809	6 234	0	6 234	65%	-100%	64%
LIBÉRIA	9	0	9	19	0	19	111%	-	111%
LIBIA	616	429 634	430 251	5 416	431 068	436 484	779%	0%	1%
LITUÂNIA	3 779	60 097	63 876	0	0	0	-100%	-100%	-100%
MADAGÁSCAR	212	110	322	252	0	252	19%	-100%	-22%
MALÁSIA	10	23 210	23 220	925	15 718	16 643	9152%	-32%	-28%
MALTA	3 728	415	4 144	0	0	0	-100%	-100%	-100%
MARROCOS	31 170	28 817	59 987	57 707	30 440	88 148	85%	6%	47%
MAURÍCIA	441	18 161	18 602	559	0	559	27%	-100%	-97%
MAURITÂNIA	115	0	115	81	0	81	-30%	-	-30%
MAYOTTE	0	0	0	18	0	18	-	-	-
MÉXICO	4 197	0	4 197	6 866	0	6 866	64%	-	64%
MOÇAMBIQUE	766	16 335	17 101	1 132	20 129	21 261	48%	23%	24%
NOVA CALEDÓNIA E DEP	4	0	4	77	0	77	1878%	-	1878%
NAMÍBIA	129	1 842	1 971	746	1 517	2 263	480%	-18%	15%
NIGÉRIA	20 256	246 833	267 089	7 066	239 440	246 506	-65%	-3%	-8%
NORUEGA	4 980	173 844	178 824	5 636	342 154	347 790	13%	97%	94%
NOVA ZELÂNDIA	80	0	80	221	0	221	176%	-	176%
OMAN	149	0	149	114	0	114	-23%	-	-23%
PAQUISTÃO	304	4 651	4 955	245	7 160	7 405	-20%	54%	49%
PERÚ	148	10 114	10 262	268	0	268	81%	-100%	-97%
POLINÉSIA FRANC.	0	0	0	18	0	18	-	-	-
POLÓNIA	237	5 325	5 562	0	0	0	-100%	-100%	-100%
QUÊNIA	95	1 280	1 375	49	0	49	-49%	-100%	-96%
REP.DOMINICANA	43	0	43	76	0	76	75%	-	75%
ROMÉNIA	182	558	740	1 095	24 774	25 869	501%	4343%	3397%

Territórios	2003			2004			2003/2004 Variação Acumulada		
	Carga	Descarga	Total	Carga	Descarga	Total	Carga	Descarga	Total
RÚSSIA	3 329	68 637	71 966	2 683	349 488	352 171	-19%	409%	389%
S.HELENA E DEPEND	0	0	0	9	0	9	-	-	-
S.TOMÉ E PRINCIPE	2 464	8	2 473	2 527	0	2 527	3%	-100%	2%
SAINT KITTS E NEVIS	0	0	0	0	7 077	7 077	-	-	-
SALVADOR	0	2 592	2 592	0	0	0	-	-100%	-100%
SANTA LÚCIA	0	0	0	52	0	52	-	-	-
SENEGAL	4 843	18 492	23 335	6 069	10 712	16 782	25%	-42%	-28%
SERRA LEOA	4	130	134	171	0	171	4037%	-100%	28%
SINGAPURA	344	883	1 227	431	1 334	1 765	25%	51%	44%
SIRIA	4 962	0	4 962	4 241	364	4 605	-15%	-	-7%
SRI LANKA	0	634	634	0	9	9	-	-99%	-99%
SUDÃO	430	0	430	1 629	0	1 629	279%	-	279%
SURINAME	10	0	10	23	0	23	132%	-	132%
TAILÂNDIA	675	3 545	4 220	120	0	120	-82%	-100%	-97%
TAIWAN	11	2 595	2 606	10 411	508	10 918	96979%	-80%	319%
TANZÂNIA	425	0	425	89	0	89	-79%	-	-79%
TOGO	339	2 447	2 786	491	1 208	1 699	45%	-51%	-39%
TRINDADE E TOBAGO	356	432	788	567	0	567	59%	-100%	-28%
TUNISIA	7 409	0	7 409	3 985	0	3 985	-46%	-	-46%
TURQUIA	68 528	35 986	104 514	80 442	61 687	142 129	17%	71%	36%
UCRÂNIA	351	28 671	29 021	496	0	496	41%	-100%	-98%
URUGUAI	236	0	236	0	0	0	-100%	-	-100%
VENEZUELA	27	23 139	23 166	57	6 542	6 599	109%	-72%	-72%
VIETNAME	87	10	97	289	0	289	232%	-100%	197%
<b>TOTAL</b>	<b>3 265 055</b>	<b>10 185 327</b>	<b>13 450 382</b>	<b>3 802 897</b>	<b>9 900 609</b>	<b>13 703 505</b>	<b>16%</b>	<b>-3%</b>	<b>2%</b>

Nota: Os movimentos de 2003 relativos aos novos países da UE estão contemplados no espaço Extra UE, sendo que os movimentos de 2004 já vem reflectidos no espaço UE.

**Porto de Leixões**  
**Movimento de Mercadorias segundo os Locais de Carga e Descarga**

Locais de Carga e Descarga	2003			2004			2003/2004 Variação Acumulada		
	Carga	Descarga	Total	Carga	Descarga	Total	Carga	Descarga	Total
<b>Cais Convencionais</b>	<b>502 624</b>	<b>1 692 042</b>	<b>2 194 666</b>	<b>689 626</b>	<b>1 501 172</b>	<b>2 190 798</b>	<b>37%</b>	<b>-11%</b>	<b>0%</b>
Molhe Sul	0	411 991	411 991	0	235 724	235 724	-	-43%	-43%
Cais Norte	240 121	437 385	677 505	202 702	451 330	654 032	-16%	3%	-3%
Doca 1	1 440	9 689	11 129	3 340	7 753	11 093	132%	-20%	0%
Doca 2	238 680	427 696	666 376	199 362	443 578	642 939	-16%	4%	-4%
Cais Sul	262 503	842 666	1 105 169	486 924	814 117	1 301 041	85%	-3%	18%
Doca 1	60 526	251 472	311 998	126 680	272 131	398 811	109%	8%	28%
Doca2	201 977	591 194	793 172	360 244	541 986	902 230	78%	-8%	14%
<b>Terminal Graneleiro</b>	<b>21 072</b>	<b>838 348</b>	<b>859 420</b>	<b>9 446</b>	<b>869 892</b>	<b>879 338</b>	<b>-55%</b>	<b>4%</b>	<b>2%</b>
<b>Terminal de Contentores</b>	<b>1 747 028</b>	<b>1 450 256</b>	<b>3 197 284</b>	<b>1 961 268</b>	<b>1 596 384</b>	<b>3 557 652</b>	<b>12%</b>	<b>10%</b>	<b>11%</b>
Terminal de Contentores Norte	720 503	331 598	1 052 102	808 205	329 828	1 138 033	12%	-1%	8%
Terminal de Contentores Sul	1 026 525	1 118 658	2 145 183	1 153 063	1 266 556	2 419 619	12%	13%	13%
<b>Terminal de Petroleiros</b>	<b>994 331</b>	<b>6 204 681</b>	<b>7 199 012</b>	<b>1 142 557</b>	<b>5 933 161</b>	<b>7 075 718</b>	<b>15%</b>	<b>-4%</b>	<b>-2%</b>
Posto A	183 915	4 328 876	4 512 791	284 043	4 241 881	4 525 924	54%	-2%	0%
Posto B	682 184	1 580 764	2 262 948	726 698	1 406 920	2 133 618	7%	-11%	-6%
Posto C	128 232	295 040	423 272	131 816	284 360	416 176	3%	-4%	-2%
<b>TOTAL</b>	<b>3 265 055</b>	<b>10 185 327</b>	<b>13 450 382</b>	<b>3 802 897</b>	<b>9 900 609</b>	<b>13 703 505</b>	<b>16%</b>	<b>-3%</b>	<b>2%</b>



Movimento de Mercadorias segundo o Grupo e a Natureza por Locais de Carga e Descarga

toneladas

Mercadorias	CAIS CONVENCIONAIS														
	Doca 1 Norte			Doca 2 Norte			Doca 1 Sul			Doca 2 Sul			Molhe Sul		
	Carga	Descarga	Total	Carga	Descarga	Total	Carga	Descarga	Total	Carga	Descarga	Total	Carga	Descarga	Total
<b>CARGA GERAL</b>	<b>3 340</b>	<b>7 753</b>	<b>11 093</b>	<b>48 670</b>	<b>146 238</b>	<b>194 908</b>	<b>49 302</b>	<b>95 824</b>	<b>145 127</b>	<b>29 567</b>	<b>51 822</b>	<b>81 389</b>	<b>0</b>	<b>0</b>	<b>0</b>
<b>Fracionada</b>	415	1 163	1 578	48 670	146 238	194 908	44 885	95 280	140 166	28 396	51 431	79 827	0	0	0
Açúcar	0	0	0	3 010	0	3 010	0	0	0	0	0	0	-	0	0
Algodão n/ cardado	0	0	0	0	1 286	1 286	0	0	0	0	3 242	3 242	-	0	0
Automóveis	223	0	223	0	18	18	1 359	2	1 360	120	0	120	-	0	0
Ferro/aço (chapa, arco)	0	0	0	0	17 800	17 800	2 881	44 328	47 209	0	3 326	3 326	-	0	0
Ferro/aço n. d.	0	0	0	0	3 561	3 561	27 984	432	28 416	4 517	0	4 517	-	0	0
Madeira em bruto	0	0	0	0	71 135	71 135	122	38 391	38 512	253	332	584	-	0	0
Madeira em obra	0	0	0	0	19	19	0	0	0	120	0	120	-	0	0
Madeira prensada	0	0	0	454	2 399	2 853	0	0	0	239	2 754	2 994	-	0	0
Madeira serrada	0	0	0	7 587	48 473	56 060	0	7 008	7 008	9 902	38 631	48 532	-	0	0
Máquinas, aparelhos e s/partes	149	0	149	0	246	246	6 776	4 651	11 427	3 087	3 146	6 233	-	0	0
Paralelepípedos	0	0	0	27 336	0	27 336	3 099	0	3 099	8 242	0	8 242	-	0	0
Pedras de granito	0	0	0	10 219	0	10 219	2 236	0	2 236	1 498	0	1 498	-	0	0
Sisal	0	0	0	0	1 302	1 302	0	0	0	0	0	0	-	0	0
Sucata	0	0	0	0	0	0	0	0	0	164	0	164	-	0	0
Mercadorias diversas	266	1 163	1 428	64	18	82	1 787	471	2 258	373	1	374	-	0	0
<b>Contentorizada</b>	<b>68</b>	<b>0</b>	<b>68</b>	<b>0</b>	<b>0</b>	<b>0</b>	<b>4 302</b>	<b>544</b>	<b>4 846</b>	<b>1 171</b>	<b>391</b>	<b>1 562</b>	<b>0</b>	<b>0</b>	<b>0</b>
Açúcar	0	0	0	0	0	0	25	0	25	0	0	0	-	0	0
Alumínio,Cobre,Chumbo,Zinc.Out	0	0	0	0	0	0	3	0	3	10	0	10	-	0	0
Azulejos, Mosaicos, Etc.	0	0	0	0	0	0	228	0	228	0	0	0	-	0	0
Bebidas, N.D.	0	0	0	0	0	0	431	0	431	77	0	77	-	0	0
Chassis e Peças P/Veículos	0	0	0	0	0	0	11	0	11	5	0	5	-	0	0
Ferro/Aço N. D.	0	0	0	0	0	0	55	0	55	22	0	22	-	0	0
Fios, Tecidos e Artigos Têxteis	0	0	0	0	0	0	19	0	19	1	0	1	-	0	0
Máquinas, aparelhos e s/partes	56	0	56	0	0	0	144	29	173	37	129	166	-	0	0

Mercadorias	CAIS CONVENCIONAIS														
	Doca 1 Norte			Doca 2 Norte			Doca 1 Sul			Doca 2 Sul			Molhe Sul		
	Carga	Descarga	Total	Carga	Descarga	Total	Carga	Descarga	Total	Carga	Descarga	Total	Carga	Descarga	Total
Papel e Cartão	0	0	0	0	0	0	59	0	59	135	0	135	-	0	0
Produtos Químicos	0	0	0	0	0	0	17	0	17	17	0	17	-	0	0
Sisal	0	0	0	0	0	0	0	0	0	0	31	31	-	0	0
Taras	12	0	12	0	0	0	625	514	1 139	169	231	400	-	0	0
Vinho Comum	0	0	0	0	0	0	19	0	19	0	0	0	-	0	0
Mercadorias diversas	0	0	0	0	0	0	2 664	1	2 665	699	0	699	-	0	0
<b>Ro-Ro</b>	<b>2 857</b>	<b>6 590</b>	<b>9 447</b>	<b>0</b>	<b>0</b>	<b>0</b>	<b>115</b>	<b>0</b>	<b>115</b>	<b>0</b>	<b>0</b>	<b>0</b>	<b>0</b>	<b>0</b>	<b>0</b>
Automóveis	631	6 590	7 220	0	0	0	92	0	92	0	0	0	-	0	0
Máquinas, aparelhos e s/partes	1 009	0	1 009	0	0	0	18	0	18	0	0	0	-	0	0
Mercadorias diversas	1 217	0	1 217	0	0	0	6	0	6	0	0	0	-	0	0
<b>GRANÉIS SÓLIDOS</b>	<b>0</b>	<b>0</b>	<b>0</b>	<b>150 691</b>	<b>297 340</b>	<b>448 031</b>	<b>77 377</b>	<b>166 463</b>	<b>243 840</b>	<b>330 677</b>	<b>381 684</b>	<b>712 361</b>	<b>0</b>	<b>131 150</b>	<b>131 150</b>
Açúcar	0	0	0	0	137 878	137 878	0	0	0	0	0	0	-	0	0
Adubos	0	0	0	0	8 563	8 563	0	0	0	0	4 116	4 116	-	0	0
Ferro/aço n. d.	0	0	0	0	0	0	0	0	0	0	2 863	2 863	-	0	0
Forragens	0	0	0	0	6 178	6 178	0	0	0	0	0	0	-	0	0
Milho	0	0	0	0	3 338	3 338	0	0	0	0	0	0	-	0	0
Paralelepípedos	0	0	0	150 691	0	150 691	57 550	0	57 550	7 927	0	7 927	-	0	0
Produtos Químicos	0	0	0	0	4 488	4 488	0	0	0	0	0	0	-	0	0
Sal	0	0	0	0	23 391	23 391	0	0	0	0	0	0	-	0	0
Sucata	0	0	0	0	0	0	0	0	0	0	364 771	364 771	-	0	0
Trigo	0	0	0	0	94 619	94 619	0	0	0	0	8 320	8 320	-	0	0
Areias	0	0	0	0	6 929	6 929	0	0	0	0	0	0	-	131 150	131 150
Cimento	0	0	0	0	0	0	16 516	166 463	182 979	320 223	0	320 223	-	0	0
Mercadorias diversas	0	0	0	0	5 684	5 684	3 311	0	3 311	2 528	0	2 528	-	0	0
<b>GRANÉIS LÍQUIDOS</b>	<b>0</b>	<b>0</b>	<b>0</b>	<b>0</b>	<b>0</b>	<b>0</b>	<b>0</b>	<b>9 844</b>	<b>9 844</b>	<b>0</b>	<b>108 480</b>	<b>108 480</b>	<b>0</b>	<b>104 574</b>	<b>104 574</b>
Alcatrão, betume de petróleo	0	0	0	0	0	0	0	0	0	0	92 889	92 889	-	46 951	46 951
Melaço	0	0	0	0	0	0	0	9 844	9 844	0	0	0	-	0	0
Produtos Refinados Diversos	0	0	0	0	0	0	0	0	0	0	15 591	15 591	-	57 623	57 623
<b>TOTAL</b>	<b>3 340</b>	<b>7 753</b>	<b>11 093</b>	<b>199 362</b>	<b>443 578</b>	<b>642 939</b>	<b>126 679</b>	<b>272 131</b>	<b>398 810</b>	<b>360 244</b>	<b>541 986</b>	<b>902 230</b>	<b>0</b>	<b>235 724</b>	<b>235 724</b>

Porto de Leixões

Movimento de Mercadorias segundo o Grupo e Natureza por Locais de Carga e Descarga

toneladas

Mercadorias	Terminal de Contentores Norte			Terminal de Contentores Sul			Terminal Graneleiro		
	Carga	Descarga	Total	Carga	Descarga	Total	Carga	Descarga	Total
<b>CARGA GERAL</b>	<b>12 698</b>	<b>2 710</b>	<b>15 408</b>	<b>1 756</b>	<b>4 702</b>	<b>6 458</b>	<b>8 274</b>	<b>26 758</b>	<b>35 032</b>
<b>Fraccionada</b>	9 619	2 243	11 862	1 050	2 612	3 663	8 274	26 758	35 032
Automóveis	6 086	1 327	7 413	265	106	370	0	0	0
Ferro/aço (chapa, arco)	321	0	321	2	0	2	0	25 955	25 955
Ferro/aço n. d.	606	8	614	339	2	341	0	804	804
Máquinas, aparelhos e s/partes	2 001	452	2 452	418	2 504	2 922	1	0	1
Mercadorias Diversas	538	455	993	27	1	28	8 273	0	8 273
<b>Contentorizada</b>	<b>797 393</b>	<b>327 586</b>	<b>1 124 979</b>	<b>1 152 012</b>	<b>1 263 943</b>	<b>2 415 955</b>	<b>1 173</b>	<b>248</b>	<b>1 421</b>
Açúcar	2 958	2 487	5 445	208	2 013	2 220	0	0	0
Adubos	4 661	164	4 825	690	3 832	4 523	0	0	0
Alcatrão, betume de petróleo	11 844	95	11 939	1 245	38	1 283	0	0	0
Algodão não cardado	0	7 432	7 432	315	44 999	45 314	0	0	0
Alumínio, Cobre, Chumbo, Zinco e Outros	5 333	2 060	7 394	11 822	22 113	33 935	0	0	0
Automóveis	1 887	467	2 354	705	2 090	2 795	0	0	0

Mercadorias	Terminal de Contentores Norte			Terminal de Contentores Sul			Terminal Graneleiro		
	Carga	Descarga	Total	Carga	Descarga	Total	Carga	Descarga	Total
Azulejos, mosaicos	40 217	381	40 598	110 359	5 141	115 500	131	0	131
Batata	3 074	2 728	5 802	295	13 847	14 141	0	0	0
Bebidas, n.d.	100 194	2 942	103 136	33 603	29 663	63 266	0	0	0
Borracha natural e sintética	528	2 451	2 979	2 207	36 861	39 069	23	0	23
Chassis e peças p/veículos	1 174	1 884	3 058	3 839	20 414	24 253	75	0	75
Cortiça (obra, bruto)	1 511	1 242	2 753	28 480	13 831	42 311	0	0	0
Ferro/aço (chapa, arco)	2 830	1 015	3 845	1 601	4 266	5 867	0	0	0
Ferro/aço n. d.	34 660	4 245	38 905	52 789	50 505	103 294	0	0	0
Fios, tecidos e artigos têxteis	7 816	12 212	20 027	53 355	155 353	208 709	118	0	118
Forragens	4 030	767	4 797	433	4 938	5 371	0	0	0
Máquinas, aparelhos e s/partes	13 382	4 511	17 893	30 391	28 152	58 543	282	0	282
Matérias Plásticas (bruto, obra)	2 046	6 358	8 404	34 757	74 256	109 013	0	0	0
Milho	256	49	305	30	2 947	2 977	0	0	0
Óleos e gorduras animal/vegetal	8 111	498	8 610	5 619	1 175	6 794	0	0	0
Óleos lubrificantes	2 389	253	2 642	1 580	984	2 564	0	0	0
Papel e cartão	12 002	3 282	15 284	146 858	26 059	172 917	73	0	73
Produtos químicos	6 402	4 414	10 816	6 838	50 098	56 936	0	0	0
Sal	2 170	5 487	7 657	108	7 839	7 948	0	0	0
Sisal	0	259	259	202	5 104	5 306	0	0	0
Sucata	292	6 131	6 423	2 519	1 027	3 545	0	0	0
Taras	127 111	119 672	246 783	220 165	246 356	466 521	300	248	548
Vinho Comum	12 214	43	12 257	39 126	204	39 330	0	0	0
Vinho do Porto	702	80	782	50 085	80	50 165	0	0	0

Mercadorias	Terminal de Contentores Norte			Terminal de Contentores Sul			Terminal Graneleiro		
	Carga	Descarga	Total	Carga	Descarga	Total	Carga	Descarga	Total
Mercadorias Diversas	361 477	101 912	463 389	188 201	324 839	513 040	172	0	172
<b>Ro-Ro</b>	<b>1 192</b>	<b>0</b>	<b>1 192</b>	<b>0</b>	<b>0</b>	<b>0</b>	<b>0</b>	<b>0</b>	<b>0</b>
Automóveis	568	0	568	0	0	0	0	0	0
Máquinas, aparelhos e s/partes	415	0	415	0	0	0	0	0	0
Mercadorias Diversas	208	0	208	0	0	0	0	0	0
<b>GRANÉIS SÓLIDOS</b>	<b>0</b>	<b>0</b>	<b>0</b>	<b>0</b>	<b>0</b>	<b>0</b>	<b>0</b>	<b>842 886</b>	<b>842 886</b>
Centeio	0	0	0	0	0	0	0	13 595	13 595
Forragens	0	0	0	0	0	0	0	181 682	181 682
Milho	0	0	0	0	0	0	0	277 404	277 404
Soja	0	0	0	0	0	0	0	42 610	42 610
Trigo	0	0	0	0	0	0	0	312 190	312 190
Mercadorias Diversas	0	0	0	0	0	0	0	15 404	15 404
<b>TOTAL</b>	<b>808 204</b>	<b>329 829</b>	<b>1 138 033</b>	<b>1 153 062</b>	<b>1 266 555</b>	<b>2 419 618</b>	<b>9 447</b>	<b>869 892</b>	<b>879 339</b>

**Porto de Leixões**

**Movimento de Mercadorias segundo o Grupo e a Natureza por Locais de Carga e Descarga**

Mercadorias	Terminal Petrolero								
	Posto A			Posto B			Posto C		
	Carga	Descarga	Total	Carga	Descarga	Total	Carga	Descarga	Total
<b>GRANÉIS LÍQUIDOS</b>									
Gases Liquefeitos	0	0	0	1 998	13 224	15 222	5 473	266 732	272 205
Óleos Lubrificantes	0	0	0	81 713	0	81 713	9 150	0	9 150
Petróleo em Bruto	0	3 728 813	3 728 813	0	29 620	29 620	0	0	0
Produtos Aromáticos	0	0	0	164 451	15 795	180 246	106 701	17 016	123 717
Produtos Refinados Diversos	284 043	513 068	797 111	478 536	1 348 280	1 826 816	10 491	612	11 103
<b>Total</b>	<b>284 043</b>	<b>4 241 881</b>	<b>4 525 924</b>	<b>726 698</b>	<b>1 406 919</b>	<b>2 133 617</b>	<b>131 815</b>	<b>284 360</b>	<b>416 175</b>

**Porto de Leixões**  
**Movimento de Contentores**

Número

Contentores	2003			2004			2003/2004 Variação Acumulada		
	Carga	Descarga	Total	Carga	Descarga	Total	Carga	Descarga	Total
<b>MOVIMENTO GERAL</b>									
<b>Nº CONTENTORES</b>	<b>101 101</b>	<b>107 471</b>	<b>208 572</b>	<b>111 267</b>	<b>116 940</b>	<b>228 207</b>	<b>10%</b>	<b>9%</b>	<b>9%</b>
<b>Dimensões</b>									
20'	45 795	50 485	96 280	51 556	54 815	106 371	13%	9%	10%
>20' e <40'	421	394	815	778	766	1 544	85%	94%	89%
40'	54 851	56 563	111 414	58 856	61 315	120 171	7%	8%	8%
>40'	34	29	63	77	44	121	126%	52%	92%
<b>Manif. de/para o porto</b>									
Cheios	86 251	62 408	148 659	94 605	68 541	163 146	10%	10%	10%
Vazios	11 039	41 398	52 437	11 594	43 181	54 775	5%	4%	4%
<b>Trânsito</b>									
Cheios	3 443	3 285	6 728	4 665	4 814	9 479	35%	47%	41%
Vazios	368	380	748	403	404	807	10%	6%	8%
<b>Total</b>									
Cheios	89 694	65 693	155 387	99 270	73 355	172 625	11%	12%	11%
Vazios	11 407	41 778	53 185	11 997	43 585	55 582	5%	4%	5%
<b>Total Geral</b>	<b>101 101</b>	<b>107 471</b>	<b>208 572</b>	<b>111 267</b>	<b>116 940</b>	<b>228 207</b>	<b>10%</b>	<b>9%</b>	<b>9%</b>
<b>TONELADAS</b>									
Tara	319 865	338 408	658 273	348 382	367 020	715 403	9%	8%	9%
Conteúdo	1 417 839	1 109 036	2 526 875	1 607 737	1 225 692	2 833 429	13%	11%	12%
<b>MOVIMENTO POR LOCAL</b>									
<b>Terminais de Contentores</b>	<b>100 958</b>	<b>107 378</b>	<b>208 336</b>	<b>110 873</b>	<b>116 583</b>	<b>227 456</b>	<b>10%</b>	<b>9%</b>	<b>9%</b>
Terminal Contentores Norte	40 440	38 922	79 362	44 459	40 392	84 851	10%	4%	7%
Terminal Contentores Sul	60 518	68 456	128 974	66 414	76 191	142 605	10%	11%	11%
<b>Cais Convencionais</b>	<b>143</b>	<b>93</b>	<b>236</b>	<b>394</b>	<b>357</b>	<b>751</b>	<b>176%</b>	<b>284%</b>	<b>218%</b>

**Porto de Leixões**  
**Movimento de Contentores**

TEUS

Contentores	2003			2004			2003/2004 Variação Acumulada		
	Carga	Descarga	Total	Carga	Descarga	Total	Carga	Descarga	Total
<b>MOVIMENTO GERAL</b>									
<b>Manif. de/para o porto</b>									
Cheios	133 687	102 198	235 885	146 223	110 879	257 102	9%	8%	9%
Vazios	17 219	56 988	74 207	17 468	60 645	78 113	1%	6%	5%
<b>Trânsito</b>									
Cheios	4 764	4 509	9 273	6 503	6 750	13 253	37%	50%	43%
Vazios	520	548	1 068	512	515	1 027	-2%	-6%	-4%
<b>Total</b>									
Cheios	138 451	106 707	245 158	152 726	117 629	270 355	10%	10%	10%
Vazios	17 739	57 536	75 275	17 980	61 160	79 140	1%	6%	5%
<b>Total Geral</b>	<b>156 190</b>	<b>164 243</b>	<b>320 433</b>	<b>170 706</b>	<b>178 789</b>	<b>349 495</b>	<b>9%</b>	<b>9%</b>	<b>9%</b>
<b>MOVIMENTO POR LOCAL</b>									
<b>Terminais de TEUS</b>	<b>156 010</b>	<b>164 139</b>	<b>320 149</b>	<b>170 173</b>	<b>178 320</b>	<b>348 493</b>	<b>9%</b>	<b>9%</b>	<b>9%</b>
Terminal Contentores Norte	56 049	55 679	111 728	60 840	56 711	117 551	9%	2%	5%
Terminal Contentores Sul	99 961	108 460	208 421	109 333	121 609	230 942	9%	12%	11%
<b>Cais Convencionais</b>	<b>180</b>	<b>104</b>	<b>284</b>	<b>533</b>	<b>469</b>	<b>1 002</b>	<b>196%</b>	<b>351%</b>	<b>253%</b>





**Porto de Leixões**  
**Movimento de Contentores**

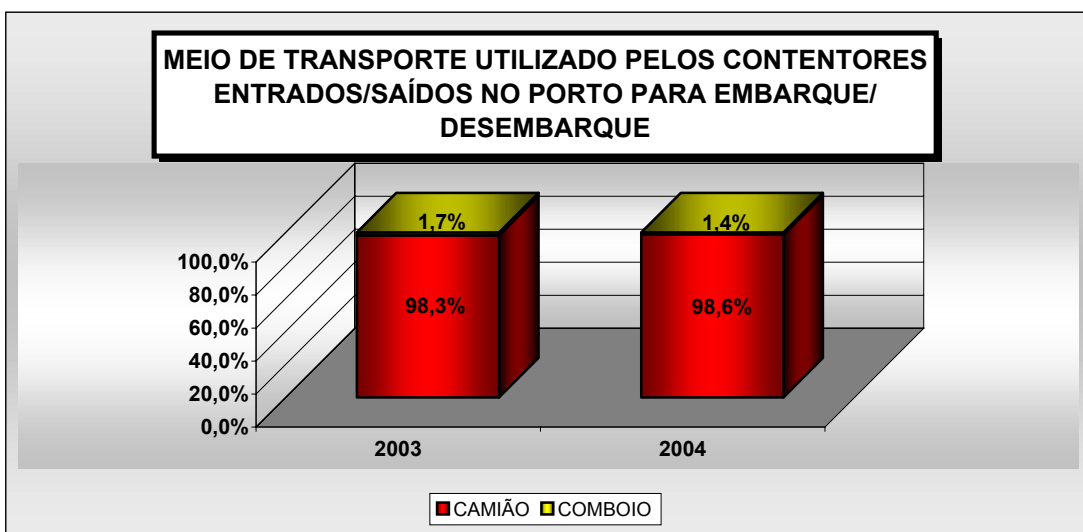
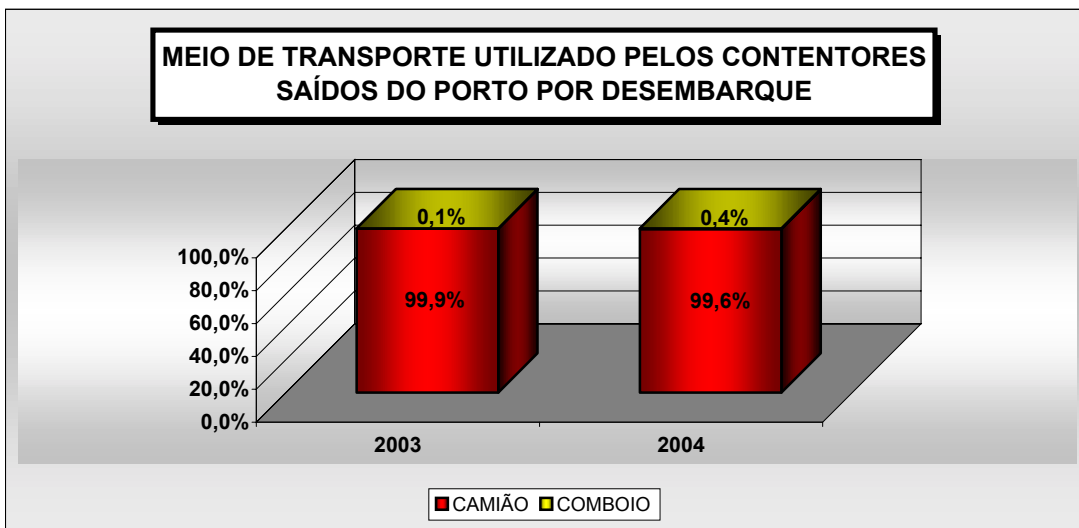
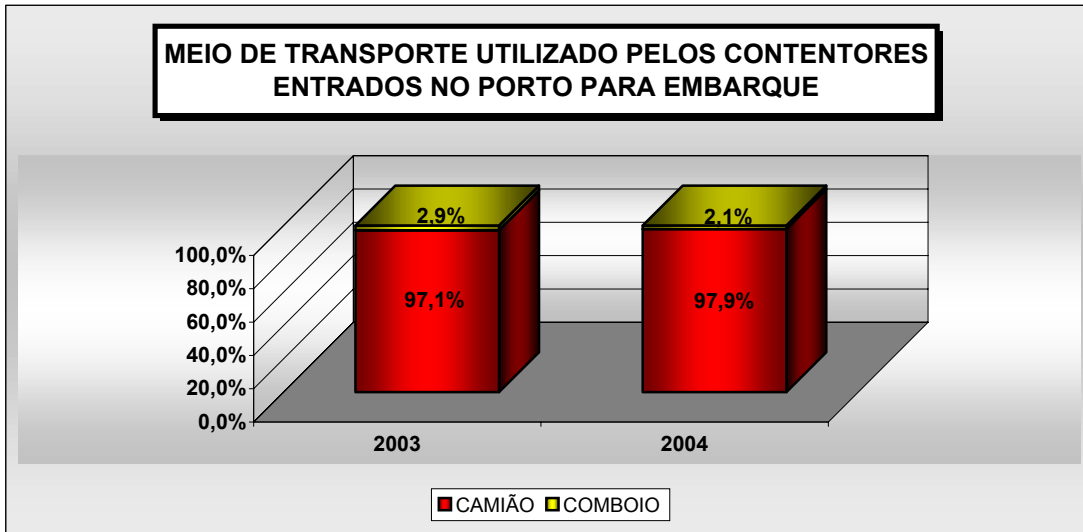
**TEUS**

PRINCIPAIS PORTOS	2003			2004			2003/2004 Variação Acumulada		
	Carga	Descarga	Total	Carga	Descarga	Total	Carga	Descarga	Total
ROTTERDAM	19 183	33 574	52 757	20 669	44 858	65 527	8%	34%	24%
FUNCHAL	18 040	21 023	39 063	20 458	22 017	42 475	13%	5%	9%
ALGECIRAS	11 520	17 495	29 015	16 940	20 083	37 023	47%	15%	28%
ANTWERPEN	5 821	17 385	23 206	4 344	19 550	23 894	-25%	12%	3%
PONTA DELGADA	10 333	5 399	15 732	10 618	7 018	17 636	3%	30%	12%
LIVERPOOL	7 722	8 786	16 508	8 867	6 319	15 186	15%	-28%	-8%
LUANDA	8 920	3 916	12 836	10 414	4 624	15 038	17%	18%	17%
FELIXSTOWE	13 960	2 389	16 349	9 951	1 689	11 640	-29%	-29%	-29%
VALENCIA	600	8 204	8 804	379	7 990	8 369	-37%	-3%	-5%
CASABLANCA	1 086	3 436	4 522	2 981	4 451	7 432	174%	30%	64%
PRAIA	3 093	3 326	6 419	3 212	4 020	7 232	4%	21%	13%
PRAIA DA VITORIA	4 221	1 448	5 669	5 007	2 158	7 165	19%	49%	26%
DUBLIN	3 149	2 202	5 351	3 325	1 378	4 703	6%	-37%	-12%
AARHUS	2 143	1 503	3 646	2 534	1 630	4 164	18%	8%	14%
LE HAVRE	5 966	1 027	6 993	3 466	645	4 111	-42%	-37%	-41%
MERSIN, ICEL	398	2 001	2 399	1 086	2 765	3 851	173%	38%	61%
MINDELO/S.VINCENT	1 415	2 470	3 885	1 573	2 204	3 777	11%	-11%	-3%
LISBOA	2 071	2 034	4 105	1 664	1 805	3 469	-20%	-11%	-15%
DAKAR	293	689	982	255	2 881	3 136	-13%	318%	219%
CAIS DO PICO	1 344	1 854	3 198	1 265	1 602	2 867	-6%	-14%	-10%
HAIFA	753	1 245	1 998	1 497	1 226	2 723	99%	-2%	36%
PIRAEUS	1 967	68	2 035	2 613	43	2 656	33%	-37%	31%
CARDIFF	1 271	691	1 962	1 260	1 108	2 368	-1%	60%	21%
GOTHENBURG	1 614	460	2 074	1 851	509	2 360	15%	11%	14%
HAMBURG	885	1 256	2 141	752	1 380	2 132	-15%	10%	0%
SOUTHAMPTON	2 027	1 892	3 919	885	1 111	1 996	-56%	-41%	-49%
VELAS	682	968	1 650	762	1 229	1 991	12%	27%	21%
ASHDOD	1 577	483	2 060	1 615	373	1 988	2%	-23%	-3%

PRINCIPAIS PORTOS	2003			2004			2003/2004 Variação Acumulada		
	Carga	Descarga	Total	Carga	Descarga	Total	Carga	Descarga	Total
HORTA	1 292	206	1 498	1 405	515	1 920	9%	150%	28%
VIGO	962	553	1 515	900	1 002	1 902	-6%	81%	26%
SANTA CRUZ DAS FLORES	317	1 169	1 486	372	1 350	1 722	17%	15%	16%
NEWCASTLE-UPON-TYNE	2 335	79	2 414	1 606	80	1 686	-31%	1%	-30%
BISSAU	717	1 272	1 989	1 030	463	1 493	44%	-64%	-25%
SALERNO	6	1 418	1 424	19	1 408	1 427	217%	-1%	0%
FORTALEZA	142	1 553	1 695	339	816	1 155	139%	-47%	-32%
LIMASSOL	608	100	708	1 130	11	1 141	86%	-89%	61%
GREENOCK	637	432	1 069	650	391	1 041	2%	-9%	-3%
ALGIERS (EL DJAZAIR)	585	0	585	867	0	867	48%	-	48%
NEW YORK	1 651	73	1 724	742	0	742	-55%	-100%	-57%
VERACRUZ	584	0	584	739	0	739	27%	-	27%
VILA DO PORTO	240	479	719	259	471	730	8%	-2%	2%
BELEM	1	585	586	0	590	590	-100%	1%	1%
BALTIMORE	696	0	696	329	0	329	-53%	-	-53%
DOUALA	84	652	736	63	230	293	-25%	-65%	-60%
BILBAO	541	443	984	0	97	97	-100%	-78%	-90%
HONG KONG	572	237	809	44	6	50	-92%	-97%	-94%
GIOIA TAURO	235	1 655	1 890	37	0	37	-84%	-100%	-98%
HULL	852	119	971	0	0	0	-100%	-100%	-100%
OUTROS PORTOS	11 079	5 994	17 073	19 932	4 693	24 625	80%	-22%	44%
<b>TOTAL</b>	<b>156 190</b>	<b>164 243</b>	<b>320 433</b>	<b>170 706</b>	<b>178 789</b>	<b>349 495</b>	<b>9%</b>	<b>9%</b>	<b>9%</b>

## INTERFACE ENTRE TRANSPORTE MARITIMO E TRANSPORTE RODO-FERROVIÁRIO

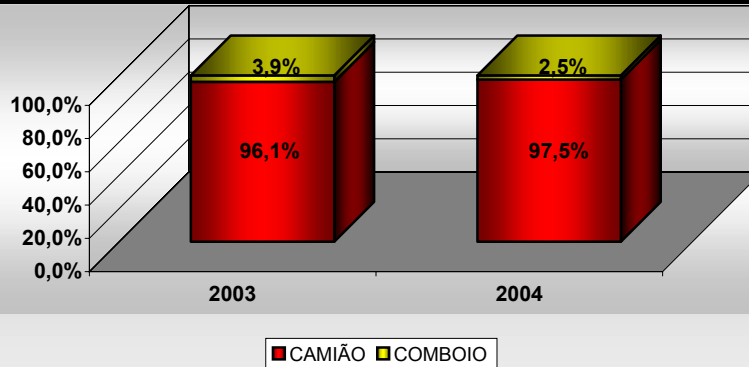
(CONTENTORES CHEIOS)



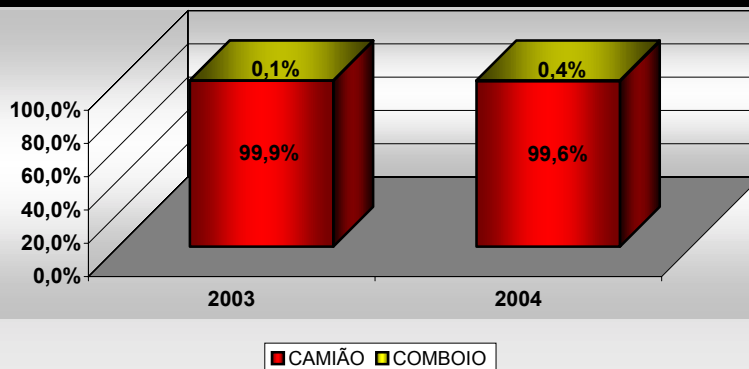
## INTERFACE ENTRE TRANSPORTE MARITIMO E TRANSPORTE RODO-FERROVIÁRIO

(TONELADAS DE CONTENTORES CHEIOS)

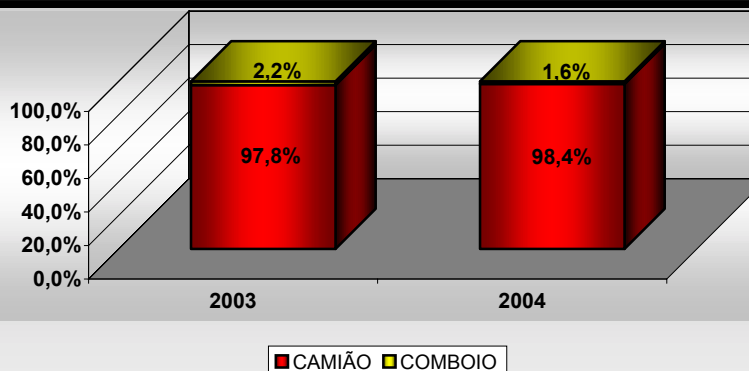
### MEIO DE TRANSPORTE UTILIZADO PELAS MERCADORIAS TRANSPORTADAS EM CONTENTORES ENTRADOS NO PORTO PARA EMBARQUE



### MEIO DE TRANSPORTE UTILIZADO PELAS MERCADORIAS TRANSPORTADAS EM CONTENTORES SAÍDOS DO PORTO POR DESEMBARQUE



### MEIO DE TRANSPORTE UTILIZADO PELAS MERCADORIAS TRANSPORTADAS EM CONTENTORES ENTRADOS/SAÍDOS NO PORTO PARA EMBARQUE/DESEMBARQUE



**Porto de Leixões**  
**Movimento de Unidades em Tráfego Roll-On/Roll-Off**

Unidades RO/RO	2003			2004			2003/2004 Variação Acumulada		
	Carga	Descarga	Total	Carga	Descarga	Total	Carga	Descarga	Total
<b>MOVIMENTO GERAL</b>									
<b>Nº de Unidades</b>	<b>242</b>	<b>4 685</b>	<b>4 927</b>	<b>520</b>	<b>5 077</b>	<b>5 597</b>	<b>115%</b>	<b>8%</b>	<b>14%</b>
<b>C/ auto-propulsão</b>	<b>118</b>	<b>4 572</b>	<b>4 690</b>	<b>319</b>	<b>5 077</b>	<b>5 396</b>	<b>170%</b>	<b>11%</b>	<b>15%</b>
Veículos Automóveis import/export	95	4 477	4 572	177	5 077	5 254	86%	13%	15%
Outras unidades móveis	23	95	118	141	0	141	513%	-100%	19%
<b>S/ auto-propulsão</b>	<b>124</b>	<b>113</b>	<b>237</b>	<b>201</b>	<b>0</b>	<b>201</b>	<b>62%</b>	<b>-100%</b>	<b>-15%</b>
Mercad. em vagões, mafis e batelões	0	113	113	14	0	14	-	-100%	-88%
Outras unid. Móveis	124	0	124	132	0	132	6%	-	6%
<b>Toneladas</b>	<b>1 850</b>	<b>8 526</b>	<b>10 376</b>	<b>4 165</b>	<b>6 590</b>	<b>10 755</b>	<b>125%</b>	<b>-23%</b>	<b>4%</b>
Tara	954	0	954	1 316	0	1 316	38%	-	38%
Conteúdo	895	8 526	9 421	2 849	6 590	9 439	218%	-23%	0%



## **Elementos Estatísticos dos Portos do Douro e Leixões**

**DOURO**

**Porto do Douro**  
**Movimento de Navios segundo o Tipo e a Bandeira**

Navios	2003		2004		2003/2004 Variação Acum.	
	Nº	GT	Nº	GT	Nº	GT
<b>Nacionais</b>	<b>1</b>	<b>115</b>	<b>0</b>	<b>0</b>	<b>-100%</b>	<b>-100%</b>
Graneleiro	-	-	-	-	-	-
Rebocador	1	115	0	0	-100%	-100%
<b>Estrangeiros</b>	<b>82</b>	<b>110 030</b>	<b>83</b>	<b>119 762</b>	<b>1%</b>	<b>9%</b>
C.Geral, Single-Decker	9	14 602	11	18 429	22%	26%
Carga Geral, n.d.	70	93 652	69	99 025	-1%	6%
Draga	1	1 102	2	2 204	100%	100%
Passageiros	2	674	1	104	-50%	-85%
<b>TOTAL</b>	<b>83</b>	<b>110 145</b>	<b>83</b>	<b>119 762</b>	<b>0%</b>	<b>9%</b>