



Boletim Estatístico Anual 2003

APDL – Administração dos Portos do Douro e Leixões, SA

ÍNDICE

MOVIMENTO GERAL

.Movimento Geral Anual	5
.Porto de Leixões	
Evolução do movimento de navios e mercadorias	6
Evolução do movimento de mercadorias segundo o grupo	8
Evolução do movimento de contentores	9
.Porto do Douro	
Evolução do movimento de navios e mercadorias	10

LEIXÕES

Navios

.Movimento de navios segundo a bandeira	13
.Movimento de navios segundo o tipo	15
.Movimento de navios segundo o tipo e a classe em GT	16
.Movimento de navios segundo a classe em DWT	20
.Movimento de navios arribados	21

Navios e Mercadorias

.Movimento de navios e de mercadorias segundo a bandeira do navio (navios em operações de carga/ descarga)	22
.Movimento de navios e de mercadorias segundo o tipo de navio (navios em operações de carga/ descarga)	25

Mercadorias

.Movimento de Mercadorias segundo o Grupo	26
.Movimento de Mercadorias segundo o Grupo e a Natureza	27
.Movimento de Mercadorias segundo a Natureza e a estrutura do NST/R	30
.Movimento de Mercadorias segundo o Grupo e a Origem/Destino	33

.Movimento de Mercadorias segundo as Regiões Mundiais de Origem/Destino	34
.Movimento de Mercadorias segundo o Território de Origem/Destino	35
.Movimento de Mercadorias segundo os Locais de Carga e Descarga	40
.Movimento de Mercadorias segundo o Grupo e a Natureza por Locais de Carga e Descarga	41

Contentores

.Movimento de Contentores em número	47
.Movimento de Contentores em teu's	48
.Movimento de Contentores em teu's segundo os principais portos	49

Ro-Ro

.Movimento de Unidades em Tráfego Roll-On/Roll-Off	51
--	----

DOURO

.Movimento de navios segundo o tipo e a bandeira	53
.Movimento das principais Mercadorias segundo o grupo e a natureza	53

Elementos Estatísticos dos Portos do Douro e Leixões

MOVIMENTO GERAL

Movimento Geral

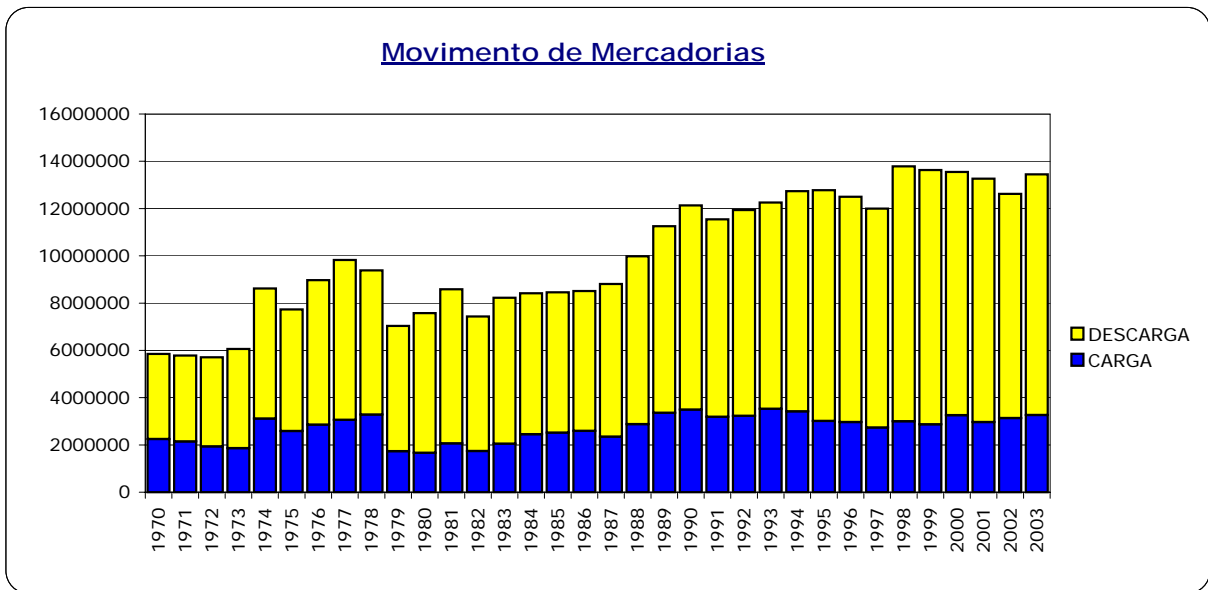
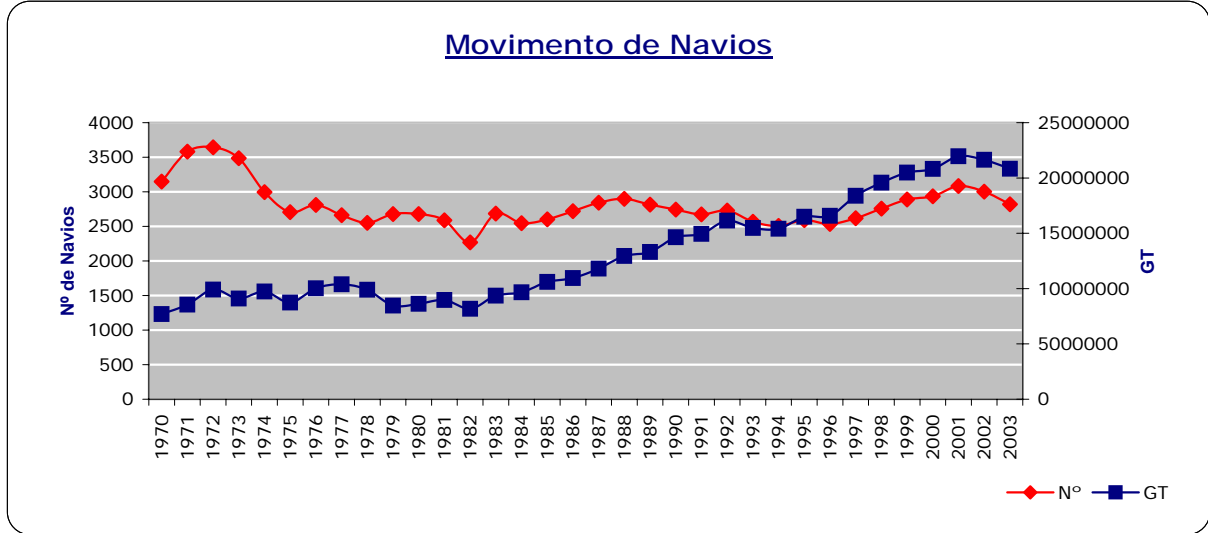
TRÁFEGO	Unidade	2002	2003	Desv.%
PORTO DE LEIXÕES				
NAVIOS ENTRADOS				
Nacionais	nº	497	462	-7%
Estrangeiros	nº	2 506	2 357	-6%
Total	nº	3 003	2 819	-6%
Nacionais	GT	2 364 466	2 393 607	1%
Estrangeiros	GT	19 283 004	18 438 450	-4%
Total	GT	21 647 470	20 832 057	-4%
MERCADORIAS				
Carregadas	t	3 113 389	3 265 055	5%
Descarregadas	t	9 486 601	10 185 327	7%
Carga Fraccionada	t	708 321	546 210	-23%
Carga Contentorizada	t	2 925 143	3 185 150	9%
Ro - Ro	t	19 391	10 376	-46%
Granéis Sólidos	t	2 115 744	2 237 335	6%
Granéis Líquidos	t	6 831 391	7 471 311	9%
Total	t	12 599 990	13 450 382	7%
CONTENTORES				
Carregados	nº	95 902	101 101	5%
Descarregados	nº	103 134	107 471	4%
Total	nº	199 036	208 572	5%
Carregados	TEU	148 348	156 190	5%
Descarregados	TEU	156 007	164 243	5%
Total	TEU	304 355	320 433	5%
ABASTECIMENTOS				
Combustíveis	t	1 026	521	-49%
Água	t	29 103	26 616	-9%
Total	t	30 129	27 137	-10%
PESCADO				
Total	t	26 715	26 113	-2%
PASSAGEIROS				
Embarcados	nº	118	95	-19%
Desembarcados	nº	133	104	-22%
Trânsito	nº	17 650	22 565	28%
Total	nº	17 901	22 764	27%
PORTO DO DOURO				
NAVIOS ENTRADOS				
Nacionais	nº	44	1	-98%
Estrangeiros	nº	39	82	110%
Total	nº	83	83	0%
Nacionais	GT	39 260	115	-100%
Estrangeiros	GT	49 897	110 030	121%
Total	GT	89 157	110 145	24%
MERCADORIAS (Descarga)				
Granéis Sólidos	t	47 551	0	-100%
Total	t	47 551	0	-100%
PESCADO				
Total	t	70	71	1%

Porto de Leixões

Movimento de Navios e Mercadorias

ANO	NAVIOS		MERCADORIAS (t)		
	Nº	GT	CARGA	DESCARGA	TOTAL
1970	3 147	7 690 855	2 250 253	3 602 764	5 853 017
1971	3 582	8 544 077	2 146 224	3 637 046	5 783 270
1972	3 644	9 908 111	1 933 730	3 776 669	5 710 399
1973	3 486	9 099 687	1 862 846	4 200 016	6 062 862
1974	2 996	9 734 537	3 114 486	5 506 530	8 621 016
1975	2 707	8 741 692	2 583 890	5 147 187	7 731 077
1976	2 810	10 024 706	2 857 161	6 116 286	8 973 447
1977	2 661	10 384 338	3 058 871	6 768 440	9 827 311
1978	2 550	9 902 154	3 280 594	6 104 039	9 384 633
1979	2 678	8 463 676	1 734 093	5 300 036	7 034 129
1980	2 679	8 617 925	1 662 662	5 910 955	7 573 617
1981	2 588	8 975 964	2 067 233	6 515 535	8 582 768
1982	2 268	8 174 725	1 739 228	5 693 812	7 433 040
1983	2 686	9 357 563	2 051 747	6 174 379	8 226 126
1984	2 546	9 665 371	2 449 094	5 964 115	8 413 209
1985	2 601	10 607 972	2 521 070	5 933 514	8 454 584
1986	2 719	10 958 663	2 595 186	5 917 713	8 512 899
1987	2 842	11 803 651	2 351 046	6 455 434	8 806 480
1988	2 898	12 948 462	2 879 829	7 100 065	9 979 894
1989	2 815	13 310 089	3 357 067	7 893 801	11 250 868
1990	2 742	14 636 230	3 493 092	8 641 973	12 135 065
1991	2 674	14 948 001	3 189 134	8 354 565	11 543 699
1992	2 730	16 142 282	3 232 855	8 703 026	11 935 881
1993	2 568	15 473 187	3 529 710	8 729 193	12 258 903
1994	2 506	15 414 423	3 419 547	9 316 019	12 735 566
1995	2 590	16 493 194	3 015 367	9 762 499	12 777 866
1996	2 535	16 575 015	2 963 645	9 537 332	12 500 977
1997	2 619	18 389 817	2 733 536	9 266 427	11 999 963
1998	2 756	19 579 220	3 002 731	10 782 649	13 785 380
1999	2 888	20 492 938	2 870 261	10 756 740	13 627 001
2000	2 935	20 813 905	3 259 483	10 287 215	13 546 698
2001	3 083	21 964 275	2 965 697	10 299 268	13 264 964
2002	3 003	21 647 470	3 133 389	9 486 601	12 599 990
2003	2 819	20 832 057	3 265 055	10 185 327	13 450 382

Porto de Leixões Movimento de Navios e Mercadorias

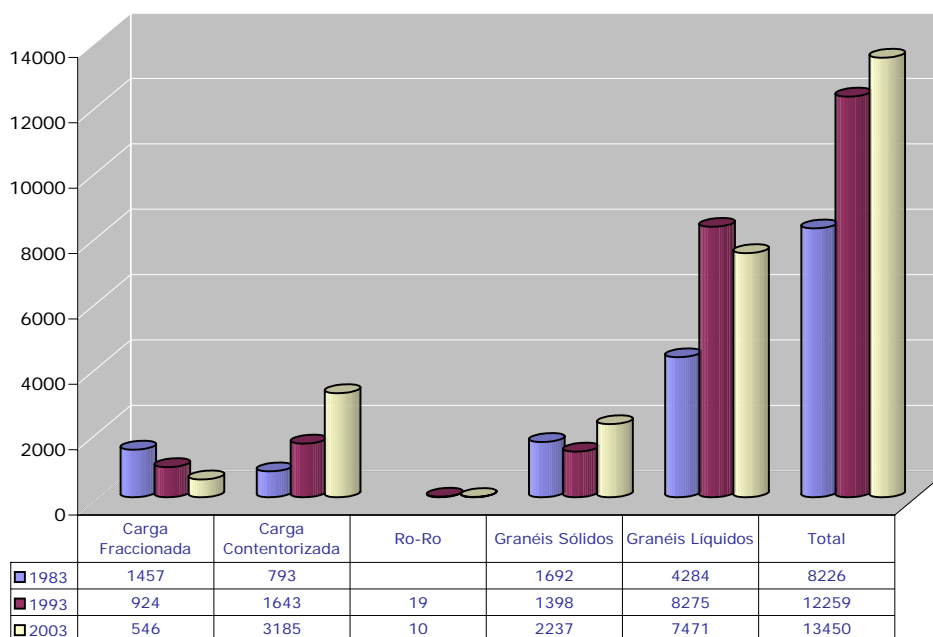


Porto de Leixões Movimento de Mercadorias

1000 t

ANO	C. Geral Fraccionada	Carga Contentorizada	Ro-Ro	Granéis Sólidos	Granéis Líquidos	Total
1980	1 912	734		1 479	3 449	7 574
1981	1 989	720		1 489	4 385	8 583
1982	1 524	689		1 390	3 830	7 433
1983	1 457	793		1 692	4 284	8 226
1984	1 576	894		1 503	4 440	8 413
1985	1 722	990		1 437	4 306	8 455
1986	1 761	1 046		1 313	4 393	8 513
1987	1 700	1 211		1 516	4 379	8 806
1988	1 738	1 281		1 588	5 373	9 980
1989	1 701	1 322		1 540	6 688	11 251
1990	1 695	1 494	12	1 566	7 368	12 135
1991	1 217	1 526	13	1 571	7 217	11 544
1992	1 136	1 705	14	1 529	7 552	11 936
1993	924	1 643	19	1 398	8 275	12 259
1994	897	1 726	29	1 634	8 450	12 736
1995	1 065	1 899	28	1 615	8 171	12 778
1996	834	1 940	34	1 658	8 035	12 501
1997	860	2 072	39	1 744	7 285	12 000
1998	1 295	2 357	26	1 949	8 158	13 785
1999	885	2 446	34	2 146	8 116	13 627
2000	853	2 728	36	2 089	7 841	13 547
2001	827	2 860	146	2 072	7 360	13 265
2002	708	2 925	19	2 116	6 831	12 599
2003	546	3 185	10	2 237	7 471	13 450

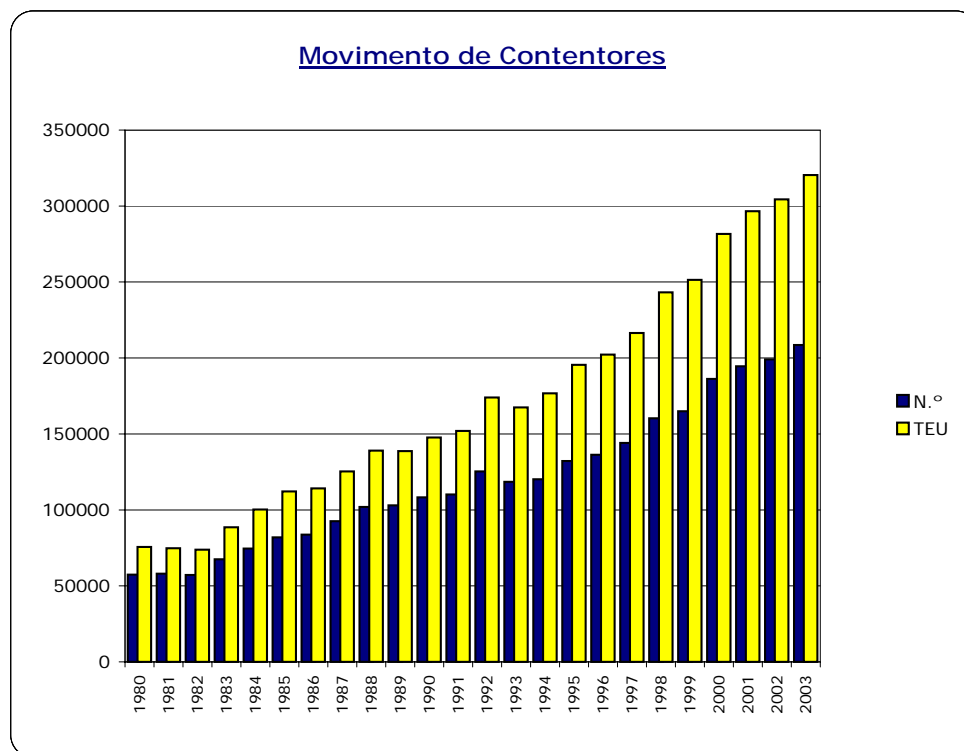
Movimento de Mercadorias segundo o Grupo



Porto de Leixões

Movimento de Contentores

Ano	N.º	TEU
1980	57 414	75 659
1981	58 041	74 745
1982	57 224	73 810
1983	67 519	88 597
1984	74 590	100 304
1985	81 961	112 169
1986	83 733	114 168
1987	92 560	125 294
1988	101 929	139 080
1989	102 992	138 691
1990	108 309	147 651
1991	110 167	152 026
1992	125 365	174 012
1993	118 471	167 466
1994	120 175	176 753
1995	132 152	195 486
1996	136 345	202 182
1997	144 072	216 406
1998	160 309	243 158
1999	164 905	251 401
2000	186 182	281 596
2001	194 537	296 616
2002	199 036	304 355
2003	208 572	320 433

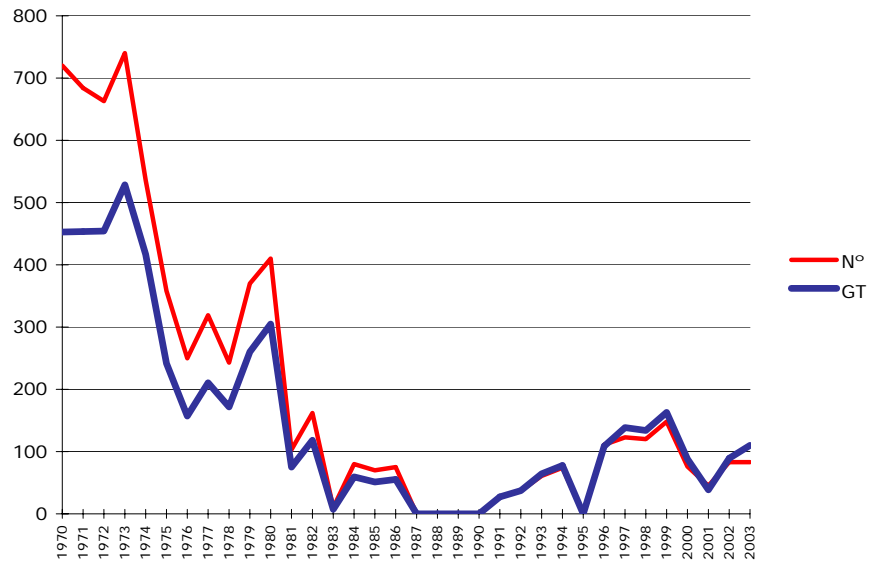


Porto do Douro
Movimento de Navios e Mercadorias

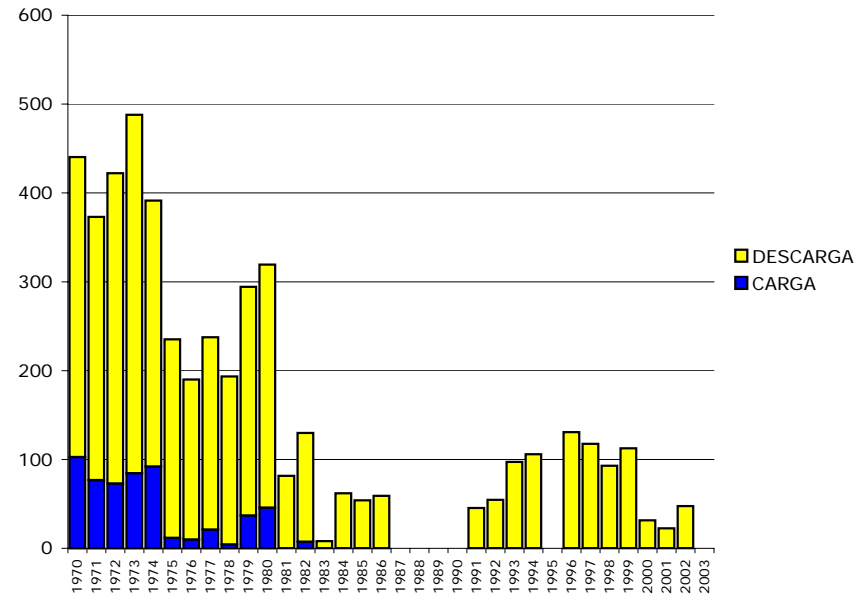
ANO	NAVIOS		MERCADORIAS (t)		
	Nº	GT	CARGA	DESCARGA	TOTAL
1970	720	452 626	102 725	337 677	440 402
1971	684	453 584	76 773	296 180	372 953
1972	663	454 216	72 986	349 264	422 250
1973	740	528 515	84 467	403 425	487 892
1974	536	416 615	91 989	299 397	391 386
1975	358	241 608	11 681	223 581	235 262
1976	250	157 184	9 894	180 130	190 024
1977	319	210 526	21 016	216 649	237 665
1978	243	171 684	4 262	189 107	193 369
1979	370	260 088	36 885	257 414	294 299
1980	410	305 012	45 746	273 646	319 392
1981	103	75 121	-	81 630	81 630
1982	162	118 264	7 386	122 571	129 957
1983	10	7 286	-	8 160	8 160
1984	80	59 359	-	62 010	62 010
1985	70	51 271	-	54 020	54 020
1986	75	55 257	-	59 070	59 070
1987	-	-	-	-	-
1988	-	-	-	-	-
1989	-	-	-	-	-
1990	-	-	-	-	-
1991	27	27 270	-	45 447	45 447
1992	37	37 226	-	54 610	54 610
1993	61	64 287	-	97 354	97 354
1994	74	77 733	-	105 966	105 966
1995	-	-	-	-	-
1996	111	108 842	-	130 688	130 688
1997	123	138 652	-	117 630	117 630
1998	120	133 838	-	92 964	92 964
1999	148	163 104	-	112 596	112 596
2000	76	88 159	-	31 531	31 531
2001	45	38 464	-	22 489	22 489
2002	83	89 157	-	47 551	47 551
2003	83	110 145	-	-	-

Porto do Douro

MOVIMENTO DE NAVIOS



MOVIMENTO DE MERCADORIAS



Elementos Estatísticos dos Portos do Douro e Leixões

LEIXÕES

Porto de Leixões
Movimento de Navios Segundo a Bandeira

Bandeira	2002		2003		2002/2003	
	Nº	GT	Nº	GT	Nº	GT
PORTUGAL	497	2 364 466	462	2 393 607	-7%	1%
ALEMANHA	134	650 894	143	644 640	7%	-1%
ANTI.NEERLANDESAS	20	55 177	19	42 636	-5%	-23%
ANTIGUA E BARBUDA	658	2 950 625	752	3 811 438	14%	29%
ARGELIA	1	20 822	0	0	-100%	-100%
AUSTRALIA	0	0	1	397	-	-
AUSTRIA	1	2 449	1	2 367	0%	-3%
BARBADOS	7	32 246	3	6 390	-57%	-80%
BELGICA	8	5 902	3	8 994	-63%	52%
BELIZE	0	0	2	3 307	-	-
BRASIL	0	0	1	22 011	-	-
BULGARIA	14	64 262	8	37 650	-43%	-41%
CAMBOJA(KAMPUCHEA	3	12 716	0	0	-100%	-100%
CATAR	1	15 455	0	0	-100%	-100%
CHINA	5	59 042	16	78 749	220%	33%
CHIPRE	147	1 185 080	84	771 243		
COREIA DO NORTE	0	0	1	6 708	-	-
COREIA DO SUL	0	0	1	55 680	-	-
CROACIA	7	45 697	8	47 933	14%	5%
DINAMARCA	90	846 866	84	786 686	-7%	-7%
E.UNIDOS AMERICA	0	0	5	84 910	-	-
EGIPTO	2	11 585	1	12 233	-50%	6%
EM.ARABES UNIDOS	5	16 890	14	47 292	180%	180%
ESPANHA	178	1 185 905	154	790 893	-13%	-33%
ESTONIA	3	13 169	2	4 471	-33%	-66%
FILIPINAS	1	16 344	1	14 499	0%	-11%
FINLANDIA	0	0	2	8 590	-	-
FRANCA	20	345 717	25	411 934	25%	19%
GEORGIA	1	1 949	1	1 583	0%	-19%
GIBRALTAR	30	130 655	47	271 982	57%	108%
GRECIA	21	405 479	21	502 725	0%	24%
GUINE EQUATORIAL	0	0	1	5 224	-	-
HONDURAS	1	829	0	0	-100%	-100%
HONG-KONG	12	82 399	23	112 564	92%	37%
ILHAS BAAMAS	224	2 987 352	159	2 465 460	-29%	-17%
ILHAS CAIMAS	5	13 698	14	78 786	180%	475%
ILHAS CANARIAS	3	15 708	1	7 478	-67%	-52%
ILHAS MARSHALL	21	221 350	29	418 989	38%	89%

Bandeira	2002		2003		2002/2003 Variação Acumulada	
	Nº	GT	Nº	GT	Nº	GT
INDIA	1	19 864	2	53 328	100%	168%
IRAO	3	128 830	4	65 314		
IRLANDA	9	18 778	16	45 438	78%	142%
ITALIA	14	93 450	12	154 822	-14%	66%
JAPAO	2	101 187	1	46 186	-50%	-54%
LIBANO	0	0	1	7 244	-	-
LIBERIA	101	965 168	128	1 542 062	27%	60%
LITUANIA	6	36 792	2	13 937	-67%	-62%
LUXEMBURGO	37	319 504	16	142 587	-57%	-55%
MALASIA	35	328 300	2	25 268	-94%	-92%
MALTA	97	1 547 283	71	1 148 681	-27%	-26%
MARROCOS	19	49 368	3	11 084	-84%	-78%
MYANMAR	1	13 277	0	0		
NORUEGA	39	353 867	37	284 999	-5%	-19%
OCEAN.N-ZELANDESA	1	173	0	0		
PAISES BAIXOS	162	461 915	130	366 757	-20%	-21%
PANAMA	120	1 482 973	70	1 256 000	-42%	-15%
PAQUISTAO	1	12 395	0	0		
POLONIA	2	40 714	2	1 851	0%	-95%
REINO UNIDO	65	310 769	114	648 892	75%	109%
ROMENIA	0	0	1	12 213	-	-
RUSSIA	16	57 909	5	17 363	-69%	-70%
SAO VICENTE	62	376 864	59	418 028	-5%	11%
SINGAPURA	27	232 373	9	267 687	-67%	15%
SIRIA	1	9 688	0	0	-100%	-100%
SUECIA	25	539 006	22	206 810	-12%	-62%
SUICA	6	24 698	3	8 997	-50%	-64%
TAILANDIA	2	30 889	1	15 514	-50%	-50%
TURQUIA	23	198 757	19	110 946	-17%	-44%
TUVALU	2	3 094	0	0	-100%	-100%
UCRANIA	2	20 136	0	0	-100%	-100%
VANUATU	2	108 721	0	0	-100%	-100%
TOTAL	3 003	21 647 470	2 819	20 832 057	-6%	-4%

Porto de Leixões
Movimento de Navios Segundo o Tipo

Tipo	2002						2003					
	Nacionais		Estrangeiros		Total		Nacionais		Estrangeiros		Total	
	Nº	GT	Nº	GT	Nº	GT	Nº	GT	Nº	GT	Nº	GT
Petroleiro	64	803 622	197	3 414 262	261	4 217 884	71	948 530	165	3 386 083	236	4 334 613
N/T Produtos Químicos	8	23 092	121	549 729	129	572 821	6	16 584	115	705 773	121	722 357
Transp.Gás Liquefeito	4	17 369	178	618 966	182	636 335	10	32 433	170	580 451	180	612 884
Navio-Tanque, n.d.	0	0	5	51 400	5	51 400	0	0	25	190 333	25	190 333
Graneleiro	6	11 686	83	1 041 806	89	1 053 492	23	62 492	84	973 913	107	1 036 405
Porta-Contentores	54	240 524	513	4 934 147	567	5 174 671	41	177 535	610	5 640 720	651	5 818 255
Porta-Barcas	0	0	1	4 939	1	4 939	0	0	1	6 763	1	6 763
Transp. Veículos	0	0	24	1 217 460	24	1 217 460	0	0	19	894 606	19	894 606
Transp. Especializ., n.d.	0	0	1	5 952	1	5 952	0	0	5	18 641	5	18 641
RO-RO/Passageiros	0	0	14	196 584	14	196 584	0	0	11	182 278	11	182 278
RO-RO, n.d.	6	43 230	39	483 258	45	526 488	1	8 191	26	353 564	27	361 755
C.Geral, Single-Decker	3	7 113	31	105 422	34	112 535	11	27 159	26	80 891	37	108 050
C.Geral, Multi-Decker	0	0	8	48 059	8	48 059	0	0	3	23 864	3	23 864
Misto, C.Geral/Contentores	25	99 450	63	290 061	88	389 511	24	95 472	55	236 031	79	331 503
Carga Geral, n.d.	181	707 737	1 138	5 781 175	1 319	6 488 912	168	708 830	971	4 392 483	1 139	5 101 313
Batelão-Barca P/C.Seca	0	0	6	4 782	6	4 782	0	0	0	0	0	0
Cruzeiros	2	15 671	29	479 914	31	495 585	2	15 671	43	748 493	45	764 164
Passageiros	0	0	1	586	1	586	0	0	4	1 735	4	1 735
Pesca	0	0	3	642	3	642	0	0	0	0	0	0
Abastecim. ao largo	0	0	1	555	1	555	0	0	0	0	0	0
Sondagem / Exploração	0	0	1	939	1	939	0	0	0	0	0	0
Rebocador	6	2 514	18	7 194	24	9 708	7	3 297	6	1 279	13	4 576
Investigação/Exploração	3	1 631	2	7 337	5	8 968	0	0	0	0	0	0
Draga	127	377 051	7	8 446	134	385 497	96	295 121	7	7 117	103	302 238
Navios de Guerra	6	10 642	22	29 389	28	40 031	1	2 230	10	12 869	11	15 099
Subm/Plat Secas N.D.	2	3 134	0	0	2	3 134	1	62	0	0	1	62
TOTAL	497	2 364 466	2 506	19 283 004	3 003	21 647 470	462	2 393 607	2 357	18 438 450	2 819	20 832 057

Porto de Leixões
Movimento de Navios Segundo o Tipo e Classe GT

Tipo e Classe	2002		2003	
	Nº	GT	Nº	GT
Até 99				
C.Geral, Single-Decker	1	96	0	0
Subm/Plat/D.Secas/N.D	0	0	1	62
Subtotal	1	96	1	62
De 100 a 499				
RO-RO/Passageiros	1	376	0	0
Carga Geral, n.d.	1	173	0	0
Cruzeiros	1	227	0	0
Passageiros	0	0	3	1 149
Pesca	3	642	0	0
Rebocador	23	7 373	13	4 576
Investigação/Exploração	1	245	0	0
Navios de Guerra	6	2 350	6	2 464
Subtotal	36	11 386	23	8 682
De 500 a 999				
Graneleiro	3	2 910	0	0
Carga Geral, n.d.	24	20 983	19	17 067
Batelão de Comportas	0	0	1	563
Batelão P/C. Seca, n.d.	6	4 782	0	0
Passageiros	1	586	1	586
Investigação/Exploração	2	1 386	0	0
Draga	0	0	1	500
Navios de Guerra	8	5 742	0	0
Abastecim. ao largo	1	555	0	0
Sondagem /Exploração	1	939	0	0
Subtotal	46	37 883	22	18 716
De 1 000 a 1 999				
Petroleiro	4	7 124	4	6 553
N/T Produtos Químicos	4	7 106	0	0
Transp.Gás Liquefeito	1	1 552	0	0
Graneleiro	8	10 912	0	0
C.Geral, Single-Decker	4	6 790	2	3 034
Carga Geral, n.d.	218	346 906	171	283 493
Draga	7	8 446	6	6 617
Navios de Guerra	5	7 281	2	2 632
Submarino/Plat/D. Secas, n.d.	2	3 134	0	0
Subtotal	255	402 877	188	307 981
De 2 000 a 2 999				
Petroleiro	20	51 103	15	39 545
N/T Produtos Químicos	41	97 470	28	67 825
Transp.Gás Liquefeito	22	61 087	62	181 105
Navio-Tanque, n.d.	1	2 804	1	2 804

Tipo e Classe	2002		2003	
	Nº	GT	Nº	GT
Graneleiro	4	8 725	23	53 268
Porta-Contentores	8	21 092	17	44 265
Transp. Especializ., n.d.	0	0	3	7 861
RO-RO, n.d.	1	2 295	4	9 180
C.Geral, Single-Decker	21	51 431	31	77 071
C.Geral, Multi-Decker	7	19 174	1	2 545
Misto, C.Geral/Conten.	16	41 806	17	42 929
Cruzeiros	1	2 335	0	0
Carga Geral, n.d.	213	507 764	217	527 809
Cruzeiros	1	2 398	0	0
Investigação/Exploração	1	2 833	0	0
Draga	99	289 971	19	55 651
Navios de Guerra	6	14 393	2	5 053
Subtotal	462	1 176 681	440	1 116 911
De 3 000 a 3 999				
Petroleiro	43	156 614	23	82 769
N/T Produtos Químicos	44	153 303	41	139 552
Transp.Gás Liquefeito	136	473 916	91	316 535
Navio-Tanque, n.d.	0	0	4	15 692
Graneleiro	5	18 628	25	95 259
Porta-Contentores	37	147 429	58	231 360
C.Geral, Single-Decker	1	3 034	0	0
Misto, C.Geral/Conten.	27	106 382	28	110 506
Carga Geral, n.d.	289	1 082 493	272	1 025 836
Cruzeiros	3	10 064	3	10 064
Draga	28	87 080	77	239 470
Navios de Guerra	3	10 265	0	0
Subtotal	616	2 249 208	626	2 282 171
De 4 000 a 4 999				
Petroleiro	16	69 676	9	43 193
N/T Produtos Químicos	23	104 975	12	53 414
Transp.Gás Liquefeito	23	99 780	27	115 244
Navio-Tanque, n.d.	0	0	8	33 148
Graneleiro	1	4 438	4	17 633
Porta-Contentores	129	571 451	114	514 469
Porta-Barcas	1	4 939	0	0
C.Geral, Single-Decker	0	0	1	4 953
Misto, C.Geral/Conten.	29	128 569	26	115 853
Carga Geral, n.d.	290	1 216 160	302	1 265 452
Investigação/Exploração	1	4 504	0	0
Cruzeiros	3	13 066	4	17 166
Subtotal	516	2 217 558	509	2 190 437
De 5 000 a 5 999				
Petroleiro	22	128 088	21	121 289
N/T Produtos Químicos	3	15 660	9	47 161

Tipo e Classe	2002		2003	
	Nº	GT	Nº	GT
Navio-Tanque, n.d.	1	5 396	9	48 564
Graneleiro	12	64 572	4	21 524
Porta-Contentores	39	201 074	18	96 678
Transp. Especializ., n.d.	1	5 952	1	5 818
RO-RO, n.d.	2	11 512	0	0
C.Geral, Single-Decker	1	5 659	0	0
Misto, C.Geral/Conten.	1	5 968	0	0
Carga Geral, n.d.	61	324 623	22	122 394
Cruzeiros	1	5 888	1	5 888
Subtotal	144	774 392	85	469 316
De 6 000 a 6 999				
Petroleiro	5	32 092	3	19 369
N/T Produtos Químicos	1	6 471	3	19 837
Graneleiro	2	13 463	0	0
Porta-Contentores	55	345 038	177	1 104 659
Porta-Barcas	0	0	1	6 763
RO-RO, n.d.	5	33 709	0	0
Misto, C.Geral/Conten.	8	51 367	2	12 764
Carga Geral, n.d.	8	51 125	19	117 948
Cruzeiros	2	13 504	1	6 752
Subtotal	86	546 769	206	1 288 092
De 7 000 a 7 999				
Petroleiro	1	7 285	0	0
N/T Produtos Químicos	1	7 916	0	0
Graneleiro	0	0	2	14 991
Porta-Contentores	5	35 195	13	95 479
RO-RO, n.d.	0	0	1	7 260
C.Geral, Single-Decker	6	45 525	3	22 992
Carga Geral, n.d.	6	43 451	4	30 196
Cruzeiros	1	7 478	1	7 478
Subtotal	20	146 850	24	178 396
De 8 000 a 8 999				
Petroleiro	2	17 500	1	8 930
Porta-Contentores	1	8 908	0	0
RO-RO, n.d.	22	178 902	3	25 138
Misto, C.Geral/Conten.	3	26 119	1	8 397
Carga Geral, n.d.	4	33 528	5	42 169
Cruzeiros	1	8 378	2	16 756
Subtotal	33	273 335	14	118 051
De 9 000 a 9 999				
Petroleiro	1	9 382	1	9 631
Graneleiro	4	38 622	2	19 494
Porta-Contentores	122	1 181 504	6	58 630
RO-RO, n.d.	1	9 143	0	0
Carga Geral, n.d.	9	85 539	3	28 027
Cruzeiros	1	9 783	1	9 783

Tipo e Classe	2002		2003	
	Nº	GT	Nº	GT
Subtotal	138	1 333 973	13	125 565
De 10 000 a 19 999				
Petroleiro	97	1 443 289	108	1 564 208
N/T Produtos Quimicos	10	129 757	25	338 216
Navio-Tanque, n.d.	3	43 200	2	32 455
Graneleiro	32	485 737	33	489 772
Porta-Contentores	139	1 971 428	228	3 235 453
Transp. Veículos	2	29 326	2	30 448
RO-RO/Passageiros	13	196 208	10	154 020
RO-RO, n.d.	9	141 517	10	145 741
Misto, C.Geral/Conten.	2	25 674	1	14 118
Carga Geral, n.d.	180	2 399 578	89	1 268 522
Cruzeiros	6	87 603	14	200 731
Subtotal	493	6 953 317	523	7 491 536
De 20 000 a 29 999				
Petroleiro	12	286 635	9	215 135
N/T Produtos Quimicos	2	50 163	2	48 350
Graneleiro	18	405 485	14	324 464
Porta-Contentores	31	660 802	18	375 762
RO-RO/Passageiros	0	0	1	28 258
RO-RO, n.d.	3	66 633	5	111 005
C.Geral, Multi-Decker	1	28 885	0	0
Carga Geral, n.d.	16	376 589	16	372 400
Cruzeiros	7	172 475	12	285 112
Subtotal	90	2 047 667	78	1 781 770
De 30 000 a 39 999				
Porta-Contentores	1	30 750	2	61 500
RO-RO, n.d.	1	31 007	0	0
Cruzeiros	2	68 484	5	151 385
Subtotal	4	130 241	8	249 397
De 40 000 a 49 999				
Petroleiro	5	248 734	5	233 160
Transp. Veículos	3	141 982	5	240 782
Cruzeiros	1	43 188	0	0
Subtotal	9	433 904	10	473 942
De 50 000 a 79 999				
Petroleiro	33	1 760 362	35	1 953 826
Transp. Veículos	19	1 046 152	11	614 717
RO-RO, n.d.	1	51 770	1	51 770
Cruzeiros	1	53 049	1	53 049
Subtotal	54	2 911 333	49	2 731 032
TOTAL	3 003	21 647 470	2 819	20 832 057

Porto de Leixões
Movimento de Navios Segundo Classe em DWT

Classe	2002		2003	
	Nº	DWT	Nº	DWT
Até 99	7	60	2	62
De 100 a 499	31	9 324	14	4 546
De 500 a 999	29	21 673	21	16 078
De 1 000 a 1 999	171	266 946	110	170 396
De 2 000 a 2 999	192	481 879	205	532 752
De 3 000 a 3 999	312	1 077 008	307	1 046 795
De 4 000 a 4 999	715	3 264 800	665	3 037 165
De 5 000 a 5 999	475	2 564 303	466	2 505 892
De 6 000 a 6 999	144	939 627	88	566 268
De 7 000 a 7 999	84	658 823	168	1 318 388
De 8 000 a 8 999	38	320 815	64	525 034
De 9 000 a 9 999	40	385 695	65	621 835
De 10 000 a 19 999	508	7 724 023	355	5 801 511
De 20 000 a 29 999	167	4 193 498	200	4 919 489
De 30 000 a 39 999	41	1 423 664	43	1 495 343
De 40 000 a 49 999	10	441 940	4	173 613
De 50 000 a 79 999	1	52 478	1	64 000
De 80 000 a 99 999	38	3 587 660	29	2 702 295
De 100 000 a 149 999	0	0	12	1 284 103
TOTAL	3 003	27 414 216	2 819	26 785 565

Porto de Leixões
Movimento de Navios Arribados

Motivo	2002		2003	
	Nº	GT	Nº	GT
Reabastecimento de combustíveis ou mantimentos	2	6 271	1	446
Assistência médica	-	-	-	-
Avaria	2	2 545	3	8 328
Desembarque de doentes	3	5 021	1	2 804
Estivar Carga	0	0	1	3 988
Abrigo por mau tempo	5	7 299	2	619
Mudança de tripulação	3	5 759	0	0
Estacionamento	1	288	1	1 107
TOTAL	16	27 183	9	17 292

Porto de Leixões

Movimento de Navios e de Mercadorias segundo a Bandeira do Navio

(Navios em operações de Carga/ Descarga)

Bandeira	2002					2003				
	Navios		Mercadorias (t)			Navios		Mercadorias (t)		
	Nº	GT	Carga	Descarga	Total	Nº	GT	Carga	Descarga	Total
PORTUGAL	474	2 327 997	798 976	1 393 156	2 192 131	456	2 389 726	820 603	1 675 266	2 495 869
ALEMANHA	132	633 032	114 028	150 995	265 023	140	620 322	140 123	101 693	241 815
ANTILHAS HOLANDESAS	20	55 177	15 624	41 955	57 579	20	44 549	10 400	36 996	47 397
ANTÍGUA E BARBUDA	666	2 960 759	579 142	732 796	1 311 938	762	3 831 689	699 259	928 795	1 628 055
ARGÉLIA	1	20 822	0	15 048	15 048	0	0	0	0	0
ÁUSTRIA	1	2 449	0	513	513	1	2 367	0	3 553	3 553
BARBADOS	7	32 246	4 565	28 562	33 127	3	6 390	3 656	3 546	7 202
BÉLGICA	1	797	120	0	120	3	8 994	0	4 518	4 518
BELIZE	0	0	0	0	0	2	3 307	1 349	1 989	3 339
BRASIL	0	0	0	0	0	1	22 011	0	30 721	30 721
BULGÁRIA	14	64 262	26 228	31 849	58 077	8	37 650	15 206	32 889	48 095
CAMBOJA (KAMPUCHEA)	3	12 716	0	16 412	16 412	0	0	0	0	0
CATAR	1	15 455	0	5 250	5 250	0	0	0	0	0
CHINA	5	59 042	0	34 618	34 618	16	78 749	0	37 389	37 389
CHIPRE	149	1 187 846	165 247	468 220	633 467	86	782 888	71 167	283 594	354 761
COREIA DO NORTE	0	0	0	0	0	1	6 708	0	9 169	9 169
COREIA DO SUL	0	0	0	0	0	1	55 680	422	343	765
CROÁCIA	7	45 697	2 202	7 622	9 825	7	47 487	471	34 827	35 298
DINAMARCA	88	848 312	155 361	192 579	347 940	80	783 058	193 817	156 812	350 628
ESTADOS UNIDOS AMÉRICA	0	0	0	0	0	5	84 910	17 516	18 406	35 922
EGIPTO	2	11 585	0	12 524	12 524	1	12 233	0	3 759	3 759
EMIRATES ARABES UNIDOS	5	16 890	0	8 069	8 069	14	47 292	1 760	22 961	24 721
ESPAÑA	164	1 181 623	145 807	260 247	406 055	149	787 034	228 481	309 258	537 740

Bandeira	2002					2003				
	Navios		Mercadorias (t)			Navios		Mercadorias (t)		
	Nº	GT	Carga	Descarga	Total	Nº	GT	Carga	Descarga	Total
ESTÓNIA	3	13 169	3 611	7 533	11 144	2	4 471	1 786	0	1 786
FILIPINAS	1	16 344	0	17 979	17 979	1	14 499	0	5 481	5 481
FRANÇA	18	343 489	5 114	104 674	109 788	22	410 078	14 840	125 479	140 319
GEORGIA	1	1 949	0	2 745	2 745	1	1 583	2 086	0	2 086
GIBRALTAR	30	130 655	18 979	20 745	39 724	47	271 982	63 174	154 822	217 995
GRÉCIA	19	399 140	91 371	295 451	386 822	20	488 730	58 682	463 242	521 924
GUINE EQUATORIAL	0	0	0	0	0	1	5 224	0	1 139	1 139
HONDURAS	1	829	880	0	880	0	0	0	0	0
HONG-KONG	12	82 399	0	70 638	70 638	23	112 564	0	71 073	71 073
ILHAS BAAMAS	208	2 660 757	98 392	1 643 060	1 741 452	136	2 085 287	87 752	1 485 209	1 572 960
ILHAS CAIMAS	4	13 471	5 691	6 119	11 809	14	78 786	34 564	28 521	63 085
ILHAS CANARIAS	2	8 230	1 739	2 140	3 879	0	0	0	0	0
ILHAS MARSHALL	21	221 350	5 950	80 555	86 505	24	267 604	3 871	83 197	87 068
ÍNDIA	1	19 864	0	20 576	20 576	2	53 328	0	28 026	28 026
IRÃO	3	128 830	0	174 806	174 806	4	65 314	111	5 422	5 533
IRLANDA	9	18 778	8 141	19 218	27 358	16	45 381	7 718	30 263	37 982
ITÁLIA	10	87 273	65 427	27 926	93 353	10	76 215	15 308	64 427	79 735
JAPÃO	2	101 187	0	555	555	1	46 186	0	367	367
LÍBANO	0	0	0	0	0	1	7 244	0	4 673	4 673
LIBÉRIA	98	896 025	58 506	434 998	493 505	128	1 542 062	89 635	1 161 732	1 251 367
LITUÂNIA	6	36 792	4 014	39 089	43 103	2	13 937	0	17 015	17 015
LUXEMBURGO	37	319 504	108 031	67 035	175 066	16	142 587	17 394	41 661	59 054
MALÁSIA	35	328 300	30 852	32 759	63 611	2	25 268	961	10 544	11 505
MALTA	96	1 477 592	68 471	1 596 828	1 665 299	68	1 125 242	35 870	1 091 824	1 127 694
MARROCOS	19	49 368	6 263	10 805	17 068	3	11 084	1 577	3 332	4 909
MYANMAR	1	13 277	1 319	160	1 479	0	0	0	0	0
NORUEGA	36	320 816	35 414	327 588	363 002	33	240 163	20 991	200 240	221 232
OCEAN. N-ZELANDESA	1	173	127	0	127	0	0	0	0	0
PAÍSES BAIXOS	166	477 421	128 227	240 244	368 470	133	378 425	134 051	229 658	363 709

Bandeira	2002					2003				
	Navios		Mercadorias (t)			Navios		Mercadorias (t)		
	Nº	GT	Carga	Descarga	Total	Nº	GT	Carga	Descarga	Total
PANAMÁ	119	1 473 310	121 226	239 085	360 311	69	1 236 911	91 465	367 372	458 837
PAQUISTÃO	1	12 395	0	4 915	4 915	0	0	0	0	0
POLÓNIA	2	40 714	0	28 100	28 100	2	3 090	1 451	1 470	2 920
REINO UNIDO	56	276 677	88 863	189 040	277 903	107	612 402	193 435	329 222	522 657
ROMÉNIA	0	0	0	0	0	1	12 213	0	1 339	1 339
RÚSSIA	16	57 201	18 121	40 571	58 692	5	17 363	5 512	10 997	16 509
SÃO VICENTE	48	188 878	43 923	88 745	132 668	48	263 884	126 409	77 038	203 447
SINGAPURA	27	232 373	2 896	49 217	52 112	9	267 687	0	198 395	198 395
SÍRIA	1	9 688	0	2 020	2 020	0	0	0	0	0
SUÉCIA	23	521 683	8 676	83 612	92 288	22	206 810	1 421	153 190	154 610
SUÍÇA	6	24 698	10 750	17 402	28 152	3	8 997	0	14 143	14 143
TAILÂNDIA	2	30 889	0	18 963	18 963	1	15 514	84	0	84
TURQUIA	23	198 757	62 107	74 461	136 568	19	110 946	50 676	28 329	79 005
TUVALU	2	3 094	3 010	0	3 010	0	0	0	0	0
UCRÂNIA	2	20 136	0	5 343	5 343	0	0	0	0	0
VANUATU	2	108 721	0	486	486	0	0	0	0	0
	2 910	20 842 903	3 113 389	9 486 601	12 599 990	2 752	19 922 105	3 265 055	10 185 327	13 450 382

Porto de Leixões

Movimento de Navios e de Mercadorias segundo o Tipo de Navio

(Navios em operações de Carga/ Descarga)

TIPO	2002					2003				
	Navios		Mercadorias (t)			Navios		Mercadorias (t)		
	Nº	GT	Carga	Descarga	Total	Nº	GT	Carga	Descarga	Total
Petroleiro	260	4 165 506	694 019	5 120 386	5 814 406	236	4 334 613	561 903	5 529 334	6 091 237
N/T Produtos Químicos	129	573 539	322 923	333 155	656 078	120	718 932	421 110	459 544	880 655
Transp.Gás Liquefeito	182	636 335	5 929	291 086	297 015	180	612 884	5 379	296 833	302 213
Navio-Tanque, n.d.	5	51 400	0	66 713	66 713	24	187 529	6 883	183 795	190 678
Graneleiro	83	1 025 718	3 916	704 082	707 999	105	1 032 067	146 376	758 695	905 072
Porta-Contentores	568	5 177 223	690 075	580 790	1 270 865	651	5 818 255	863 872	795 394	1 659 266
Porta-Barcas	1	4 939	0	850	850	1	6 763	0	1 163	1 163
Transp. Veiculos	24	1 217 460	800	6 112	6 912	19	894 606	703	6 103	6 806
Transp. Especializ., n.d.	1	5 952	170	0	170	5	18 641	1 595	470	2 065
Navio Frigorífico	-	-	-	-	-	-	-	-	-	-
RO-RO, n.d.	43	497 632	5 623	14 914	20 536	27	361 755	14 187	8 521	22 707
C.Geral, Single-Decker	34	116 068	26 368	69 367	95 735	39	112 835	10 138	118 644	128 782
C.Geral, Multi-Decker	8	48 059	3 209	26 536	29 745	3	23 864	3 442	8 875	12 317
Misto, C.Geral/Conten.	87	385 421	98 725	107 342	206 067	80	333 819	96 505	110 512	207 018
Carga Geral, n.d.	1 357	6 562 573	1 261 262	1 853 201	3 114 463	1 166	5 170 421	1 132 961	1 650 042	2 783 003
Batelão-Barca P/C. Seca	1	797	120	0	120	0	0	0	0	0
Pesca	-	-	-	-	-	-	-	-	-	-
Rebocador	1	159	251	0	251	0	0	0	0	0
Draga	126	374 122	0	312 065	312 065	96	295 121	0	257 400	257 400
TOTAL	2 910	20 842 903	3 113 389	9 486 601	12 599 990	2 752	19 922 105	3 265 055	10 185 327	13 450 382

Porto de Leixões
Movimento de Mercadorias segundo o Grupo

toneladas

Grupos de Mercadorias	2002			2003			2002/2003 Variação Acumulada		
	Carga	Descarga	Total	Carga	Descarga	Total	Carga	Descarga	Total
CARGA GERAL	1 741 667	1 911 188	3 652 855	1 879 235	1 862 501	3 741 736	8%	-3%	2%
Fraccionada	146 188	562 133	708 321	139 682	406 528	546 210	-4%	-28%	-23%
Contentorizada	1 593 042	1 332 100	2 925 143	1 737 703	1 447 446	3 185 150	9%	9%	9%
Ro-Ro	2 436	16 954	19 391	1 850	8 526	10 376	-24%	-50%	-46%
GRANÉIS SÓLIDOS	348 852	1 766 892	2 115 744	390 544	1 846 791	2 237 335	12%	5%	6%
GRANÉIS LÍQUIDOS	1 022 871	5 808 521	6 831 391	995 276	6 476 035	7 471 311	-3%	11%	9%
TOTAL	3 113 389	9 486 601	12 599 990	3 265 055	10 185 327	13 450 382	5%	7%	7%

Porto de Leixões
Movimento de Mercadorias segundo o Grupo e a Natureza

toneladas

Mercadorias	2002			2003			2002/2003		
	Carga	Descarga	Total	Carga	Descarga	Total	Carga	Descarga	Total
CARGA GERAL	1 741 667	1 911 188	3 652 855	1 879 235	1 862 501	3 741 736	8%	-3%	2%
Fracionada	146 188	562 133	708 321	139 682	406 528	546 210	-4%	-28%	-23%
Açúcar	21 067	0	21 067	11 537	0	11 537	-45%	-	-45%
Algodão n/ cardado	0	8 427	8 427	0	5 945	5 945	-	-29%	-29%
Automóveis	5 447	1 067	6 514	7 629	646	8 275	40%	-39%	27%
Ferro/aço (chapa, arco)	818	183 180	183 998	8 076	97 453	105 529	887%	-47%	-43%
Ferro/aço n. d.	20 830	18 697	39 527	21 604	20 286	41 890	4%	8%	6%
Madeira em bruto	297	206 210	206 507	105	165 558	165 663	-65%	-20%	-20%
Madeira prensada	259	5 723	5 981	200	5 707	5 907	-23%	0%	-1%
Madeira serrada	16 445	98 771	115 215	21 380	95 784	117 164	30%	-3%	2%
Máquinas, aparelhos e s/partes	8 782	4 460	13 242	7 534	4 472	12 006	-14%	0%	-9%
Paralelepípedos	44 921	799	45 720	42 536	0	42 536	-5%	-100%	-7%
Pedras de granito	24 506	13 818	38 324	14 222	1 496	15 717	-42%	-89%	-59%
Sisal	0	5 976	5 976	0	2 837	2 837	-	-53%	-53%
Mercadorias diversas	2 816	15 006	17 822	4 859	6 344	11 203	73%	-58%	-37%
Contentorizada	1 593 042	1 332 100	2 925 143	1 737 703	1 447 446	3 185 150	9%	9%	9%
Açúcar	4 676	5 254	9 930	3 628	2 621	6 249	-22%	-50%	-37%
Alcatrão, Betume de Petróleo	9 746	19	9 765	10 690	47	10 736	10%	149%	10%
Algodão n/ cardado	89	96 468	96 557	191	73 108	73 298	113%	-24%	-24%
Alumínio, cobre, chumbo, zinco, outros	23 863	23 994	47 857	17 881	20 558	38 439	-25%	-14%	-20%
Automóveis	2 639	1 289	3 928	2 639	1 916	4 555	0%	49%	16%
Azulejos, mosaicos, etc.	134 340	2 174	136 514	133 863	3 186	137 049	0%	47%	0%
Batata	3 192	13 439	16 630	2 002	10 710	12 712	-37%	-20%	-24%
Bebidas, N.D.	67 087	19 801	86 888	104 894	24 988	129 882	56%	26%	49%
Borracha natural e sintética, em bruto	1 064	29 064	30 127	2 047	33 601	35 648	92%	16%	18%
Chassis e peças p/veículos	5 600	17 947	23 547	6 484	19 396	25 881	16%	8%	10%
Cortiça (bruto, obra)	30 248	6 339	36 587	30 109	11 861	41 971	0%	87%	15%

Mercadorias	2002			2003			2002/2003		
	Carga	Descarga	Total	Carga	Descarga	Total	Carga	Descarga	Total
Ferro/aço (chapa, arco)	2 963	2 641	5 604	6 842	3 315	10 157	131%	26%	81%
Ferro/aço n. d.	57 072	36 464	93 535	67 418	41 886	109 304	18%	15%	17%
Fios, tecidos e artigos têxteis	65 722	145 783	211 505	58 535	155 337	213 872	-11%	7%	1%
Forragens	2 377	2 540	4 917	1 122	5 182	6 304	-53%	104%	28%
Madeira em bruto	137	18 926	19 063	314	38 641	38 955	129%	104%	104%
Madeira em obra	21 358	7 884	29 242	19 514	8 876	28 390	-9%	13%	-3%
Madeira prensada	30 157	4 155	34 312	46 218	3 655	49 873	53%	-12%	45%
Madeira serrada	10 598	65 236	75 834	14 046	53 226	67 272	33%	-18%	-11%
Máquinas, aparelhos e s/partes	40 000	17 855	57 855	40 878	27 588	68 466	2%	55%	18%
Matérias plásticas (bruto e obra)	22 998	79 909	102 906	28 425	91 853	120 278	24%	15%	17%
Óleos e gorduras animal/vegetal	5 744	1 443	7 186	8 138	2 023	10 161	42%	40%	41%
Óleos Lubrificantes	3 556	1 773	5 328	4 628	608	5 235	30%	-66%	-2%
Papel e Cartão	167 192	17 839	185 031	173 468	23 735	197 202	4%	33%	7%
Produtos Químicos	9 483	49 272	58 755	12 764	48 513	61 276	35%	-2%	4%
Sal	1 892	17 626	19 519	1 884	16 603	18 487	0%	-6%	-5%
Sucata	447	2 610	3 057	479	5 504	5 983	7%	111%	96%
Taras	305 633	320 535	626 168	319 865	338 410	658 275	5%	6%	5%
Vinho Comum	40 253	294	40 547	42 112	431	42 543	5%	47%	5%
Vinho do Porto	48 900	35	48 935	56 401	5	56 406	15%	-85%	15%
Mercadorias diversas	474 019	323 495	797 514	520 227	380 063	900 290	10%	17%	13%
Ro-Ro	2 436	16 954	19 391	1 850	8 526	10 376	-24%	-50%	-46%
Automóveis	945	7 005	7 950	518	5 780	6 298	-45%	-17%	-21%
Chassis e peças p/veículos	0	711	711	1	298	299	-	-58%	-58%
Madeira serrada	0	1 515	1 515	0	818	818	-	-46%	-46%
Máquinas, aparelhos e s/ partes	448	7 724	8 172	333	1 630	1 963	-26%	-79%	-76%
Mercadorias Diversas	1 043	0	1 043	998	0	998	-4%	-	-4%
GRANÉIS SÓLIDOS	348 852	1 766 892	2 115 744	390 544	1 846 791	2 443 073	12%	5%	15%
Açúcar	0	158 575	158 575	0	133 312	133 312	-	-16%	-16%
Adubos	0	21 012	21 012	0	15 880	15 880	-	-24%	-24%
Areias	0	329 565	329 565	0	257 400	257 400	-	-22%	-22%
Forragens	0	267 614	267 614	0	227 275	227 275	-	-15%	-15%
Milho	0	85 657	85 657	0	202 078	202 078	-	136%	136%
Paralelepípedos	347 826	0	347 826	240 044	0	240 044	-31%	-	-31%

Mercadorias	2002			2003			2002/2003 Variação Acumulada		
	Carga	Descarga	Total	Carga	Descarga	Total	Carga	Descarga	Total
Sal	0	23 213	23 213	0	24 847	24 847	-	7%	7%
Soja	0	0	0	0	17 420	17 420	-	-	-
Sucata	0	317 314	317 314	0	421 341	421 341	-	33%	33%
Trigo	0	461 463	461 463	0	440 941	440 941	-	-4%	-4%
Cimento	0	0	0	146 764	58 974	205 738	-	-	-
Mercadorias diversas	1 026	102 479	103 506	3 737	47 323	51 060	264%	-54%	-51%
GRANÉIS LÍQUIDOS	1 022 871	5 808 521	6 831 391	995 276	6 476 035	7 471 311	-3%	11%	9%
Alcatrão, Betume de Petróleo	0	154 132	154 132	0	133 682	133 682	-	-13%	-13%
Gases Liquefeitos	5 929	291 086	297 015	5 379	296 833	302 213	-9%	2%	2%
Melaço	0	11 605	11 605	0	16 144	16 144	-	39%	39%
Óleos Lubrificantes	102 071	18 348	120 419	63 774	0	63 774	-38%	-100%	-47%
Petróleo em Bruto	0	2 955 213	2 955 213	0	3 319 881	3 319 881	-	12%	12%
Produtos Aromáticos	278 377	63 610	341 988	320 716	175 872	496 588	15%	176%	45%
Produtos Refinados Diversos	631 530	2 314 526	2 946 055	604 462	2 533 622	3 138 084	-4%	9%	7%
Vinho Comum	4 964	0	4 964	945	0	945	-81%	-	-81%
TOTAL	3 113 389	9 486 601	12 599 990	3 265 055	10 185 327	13 450 382	5%	7%	7%

Porto de Leixões

Movimento de Mercadorias segundo a Natureza e a Estrutura do NST/R

toneladas

Secções	2002			2003		
	Carga	Descarga	Total	Carga	Descarga	Total
0 - PRODUTOS AGRÍCOLAS E ANIMAIS VIVOS						
Algodão (Não cardado)	89	104 895	104 985	191	79 053	79 244
Batata	3 192	13 439	16 630	2 002	10 710	12 712
Borracha (bruto, solução)	966	29 064	30 030	2 001	33 585	35 586
Cereais						
Arroz	3 284	764	4 048	4 834	1 714	6 548
Centeio	307	15 627	15 934	34	8 383	8 417
Cevada	265	9 775	10 041	17	5 311	5 328
Milho	384	88 034	88 418	963	205 506	206 469
Trigo	17	461 481	461 498	45	441 054	441 099
Cortiça em Bruto	13 169	4 997	18 166	11 910	10 459	22 369
Estilha de Madeira	19	14 192	14 211	0	118	118
Frutas frescas e outros legumes	10 346	19 060	29 407	8 156	26 986	35 142
Folhas para folheados e para contraplacados	330	9 208	9 538	259	4 932	5 191
Madeira em bruto	434	225 135	225 569	419	204 199	204 618
Madeira em tacos e frisos para soalhos	5 800	5 417	11 217	3 732	6 553	10 285
Madeira Serrada	27 042	165 522	192 564	35 426	149 827	185 253
Resinas/Gomas Resinas	518	5 602	6 120	898	11 008	11 906
Sisal	734	10 505	11 239	761	9 817	10 578
Tripa Seca e Verde	2 859	5 754	8 614	3 291	6 585	9 876
Mercadorias diversas	3 658	18 789	22 447	3 863	22 604	26 467
Subtotal	73 414	1 207 260	1 280 674	78 802	1 238 404	1 317 206
1 - GÉNEROS ALIMENTARES E FORRAGENS						
Açúcar	25 743	163 829	189 572	15 165	135 779	150 944
Bebidas						
Águas Minerais	31 310	92	31 402	38 278	649	38 927
Cerveja	26 381	12 191	38 572	58 220	12 950	71 170
Vinho Comum	45 227	294	45 521	43 060	431	43 491
Vinho do Porto	48 900	35	48 935	56 401	5	56 406
Bebidas n.d.	9 508	7 533	17 041	8 845	11 416	20 261
Café	1 048	11 854	12 901	1 673	14 348	16 021
Conservas de Peixe	13 601	1 876	15 477	15 652	3 662	19 314
Farinhas	7 936	7 884	15 819	2 438	22 904	25 342
Feijão	1 348	8 998	10 346	1 376	8 405	9 781
Forragens	5 721	272 216	277 937	4 250	234 292	238 542
Leite e Nata	15 675	8 880	24 554	17 468	12 719	30 187
Massas Alimentícias	5 040	2 062	7 102	8 264	2 593	10 857
Melaço	0	11 607	11 607	0	16 144	16 144
Óleos, n.d.	5 816	1 583	7 399	8 231	2 391	10 622
Peixe Congelado	8 779	23 640	32 419	15 289	23 261	38 550

Secções	2002			2003		
	Carga	Descarga	Total	Carga	Descarga	Total
Peixe Seco	910	18 357	19 267	621	17 745	18 366
Queijo e Requeijão	261	5 115	5 376	441	3 515	3 956
Sumos de fruto e de produtos hortícolas	3 241	14 292	17 533	5 278	12 592	17 870
Mercadorias Diversas	26 059	22 402	48 461	31 079	27 443	58 522
Subtotal	282 503	594 739	877 242	332 029	563 244	895 273
2 - COMBUSTÍVEIS E MINERAIS SÓLIDOS						
Carvão Mineral	78	2 385	2 463	4	68	72
Coque e semicoque	0	21	21	45	41	86
Turfa	105	1 923	2 028	244	3 240	3 484
Subtotal	183	4 328	4 511	293	3 349	3 642
3 - PRODUTOS PETROLÍFEROS						
Betume de Petróleo	584	154 132	154 717	36	133 683	133 719
Gases Liquefeitos	5 932	291 110	297 042	5 385	296 939	302 324
Óleos Lubrificantes	105 627	20 001	125 628	68 446	586	69 032
Petróleo em Bruto	0	2 955 213	2 955 213	0	3 319 881	3 319 881
Produtos Refinados Diversos	631 934	2 314 771	2 946 705	604 566	2 534 090	3 138 656
Subtotal	744 077	5 735 227	6 479 304	678 433	6 285 179	6 963 612
4 - MINÉRIOS E DESPERD. P/ A METARLUGIA						
Sucata	149	319 801	319 949	368	426 682	427 050
Mercadorias Diversas	305	1 008	1 313	111	1 153	1 264
Subtotal	454	320 809	321 262	479	427 835	428 314
5 - PRODUTOS METARLÚGICOS						
Alumínio, cobre, chumbo, zinco	2 511	11 619	14 130	1 526	13 641	15 167
Ferro ou aço (chapa, arco)	3 781	185 822	189 602	14 918	100 768	115 686
Ferro ou aço	35 352	51 221	86 573	41 834	50 636	92 470
Subtotal	41 644	248 662	290 306	58 278	165 045	223 323
6 - MINERAIS EM BRUTO OU MANUFACTURADOS E MATERIAIS DE CONSTRUÇÃO						
Areias, Argilas, caulino, gesso	3 189	348 942	352 132	3 524	270 666	274 190
Azulejos, tijolos, telhas	134 340	2 174	136 514	133 863	3 186	137 049
Cimento	863	22 666	23 529	148 476	59 049	207 525
Paralelepípedos	393 273	1 099	394 372	283 392	111	283 503
Pedras de Granito	25 213	13 818	39 031	14 505	1 537	16 042
Pedras e suas Obras	12 990	3 469	16 458	11 570	1 431	13 001
Sal	1 892	40 840	42 732	1 884	41 450	43 334
Mercadorias Diversas	24 908	21 673	46 581	23 196	18 351	41 547
Subtotal	596 669	454 680	1 051 348	620 410	395 781	1 016 191
7 - ADUBOS						
Adubos, n.d.	6 287	22 649	28 935	5 392	17 527	22 919
Subtotal	6 287	22 649	28 935	5 392	17 527	22 919

Secções	2002			2003		
	Carga	Descarga	Total	Carga	Descarga	Total
8 - PRODUTOS QUÍMICOS						
Papel em desperdícios	44	8 301	8 345	609	8 637	9 246
Produtos Aromáticos	238 315	63 720	302 035	282 468	175 936	458 404
Produtos Químicos	107 456	156 170	263 625	113 407	164 044	277 451
Mercadorias Diversas	3 090	0	3 090	8 413	68	8 481
Subtotal	348 905	228 190	577 096	404 897	348 685	753 582
9 - MÁQUINAS, VEÍCULOS, OBJECTOS MANUFACTURADOS E ARTIGOS DIVERSOS						
Artigos metálicos n.d.	55 367	20 271	75 638	56 980	21 844	78 824
Automóveis de passageiros e veículos	10 347	9 696	20 043	12 116	9 224	21 340
Calçado	10 840	3 945	14 786	7 982	4 644	12 626
Cortiça em obra	17 080	1 342	18 421	18 200	1 403	19 603
Fios, tecidos e artigos têxteis	66 126	148 286	214 412	59 686	157 979	217 665
Material de Construção Civil	93 387	904	94 292	102 725	2 318	105 043
Mobiliário	13 118	3 722	16 840	13 341	6 056	19 397
Madeira Prensada (Painéis)	30 086	670	30 756	46 158	4 431	50 589
Máquinas n.d.	57 720	31 224	88 944	55 646	32 333	87 979
Pneus, Camaras e Protectores	8 303	10 979	19 282	8 968	11 684	20 652
Produtos cerâmica e vidro, n.d.	55 179	35 022	90 201	56 350	46 920	103 270
Papel	167 640	18 545	186 186	174 807	24 469	199 276
Taras de Contentores e Outras	305 633	320 536	626 169	319 865	338 410	658 275
Mercadorias Diversas Ilhas	61 185	260	61 445	73 605	823	74 428
Mercadorias Diversas	67 243	64 655	131 899	79 612	77 740	157 352
Subtotal	1 019 255	670 058	1 689 313	1 086 041	740 278	1 826 319
TOTAL	3 113 389	9 486 601	12 599 990	3 265 055	10 185 327	13 450 382

Porto de Leixões
Movimento de Mercadorias segundo o Grupo e a Origem/Destino

toneladas

Grupos de Mercadorias	2002			2003			2002/2003 Variação Acumulada		
	Carga	Descarga	Total	Carga	Descarga	Total	Carga	Descarga	Total
CONTINENTE E REGIÕES AUTÓNOMAS	863 811	1 294 945	2 158 755	1 114 528	1 504 357	2 618 885	29%	16%	21%
Carga Geral	461 018	156 263	617 281	493 817	175 063	668 880	7%	12%	8%
Fraccionada	7 276	1 135	8 411	6 619	1 498	8 117	-9%	32%	-3%
Contentorizada	453 742	155 128	608 870	487 198	173 565	660 763	7%	12%	9%
Ro-Ro	-	-	-	-	-	-	-	-	-
Granéis Sólidos	0	49 339	49 339	132 049	58 974	191 022	-	20%	287%
Granéis Líquidos	402 793	1 089 342	1 492 135	488 663	1 270 320	1 758 983	21%	17%	18%
UNIÃO EUROPEIA	1 678 473	3 438 870	5 117 342	1 529 962	3 872 136	5 402 097	-9%	13%	6%
Carga Geral	898 660	1 054 454	1 953 114	910 064	1 091 402	2 001 466	1%	4%	2%
Fraccionada	92 800	24 741	117 541	94 482	12 811	107 293	2%	-48%	-9%
Contentorizada	805 336	1 018 976	1 824 313	815 529	1 075 428	1 890 957	1%	6%	4%
Ro-Ro	523	10 737	11 260	53	3 163	3 216	-90%	-71%	-71%
Granéis Sólidos	348 029	751 011	1 099 039	256 480	754 274	1 010 754	-26%	0%	-8%
Granéis Líquidos	431 784	1 633 405	2 065 189	363 418	2 026 459	2 389 878	-16%	24%	16%
EXTRA-UNIÃO EUROPEIA	571 106	4 752 786	5 323 892	620 565	4 808 835	5 429 399	9%	1%	2%
Carga Geral	381 989	700 471	1 082 460	475 354	596 036	1 071 390	24%	-15%	-1%
Fraccionada	46 112	536 257	582 369	38 581	392 219	430 800	-16%	-27%	-26%
Contentorizada	333 964	157 996	491 960	434 976	198 453	633 429	30%	26%	29%
Ro-Ro	1 913	6 217	8 131	1 797	5 363	7 160	-6%	-14%	-12%
Granéis Sólidos	823	966 542	967 366	2 016	1 033 543	1 035 559	145%	7%	7%
Granéis Líquidos	188 293	3 085 773	3 274 067	143 195	3 179 256	3 322 451	-24%	3%	1%
TOTAL	3 113 389	9 486 601	12 599 990	3 265 055	10 185 327	13 450 382	5%	7%	7%

Porto de Leixões
Movimento de Mercadorias segundo as Regiões Mundiais de Origem ou Destino

Regiões	2002			2003			2002/2003 Variação Acumulada		
	Carga	Descarga	Total	Carga	Descarga	Total	Carga	Descarga	Total
Portugal	863 811	1 294 945	2 158 755	1 114 528	1 504 357	2 618 885	29%	16%	21%
Países da UE	1 678 473	3 441 690	5 120 162	1 529 962	3 872 136	5 402 097	-9%	13%	6%
Mediterrâneo, Mar Negro e Europa Central	137 753	2 240 192	2 377 945	179 013	2 468 599	2 647 612	30%	10%	11%
Escandinávia e Báltico	17 921	912 271	930 192	16 705	623 254	639 959	-7%	-32%	-31%
África	240 220	569 802	810 022	301 671	565 742	867 413	26%	-1%	7%
Médio Oriente e Ásia Meridional	14 490	28 499	42 989	18 262	30 270	48 533	26%	6%	13%
Extremo Oriente	13 248	69 907	83 155	11 416	70 379	81 795	-14%	1%	-2%
Austrália e Oceânia	5 149	17 423	22 572	3 225	17 073	20 298	-37%	-2%	-10%
América do Norte	81 435	241 077	322 512	48 192	319 454	367 646	-41%	33%	14%
América Central	6 079	44 370	50 449	5 253	23 067	28 320	-14%	-48%	-44%
América do Sul	49 173	314 360	363 534	36 826	433 597	470 423	-25%	38%	29%
Mar	5 638	312 065	317 703	0	257 400	257 400	-100%	-18%	-19%
TOTAL	3 113 389	9 486 601	12 599 990	3 265 055	10 185 327	13 450 382	5%	7%	7%

Porto de Leixões

Movimento de Mercadorias segundo o Território de Origem ou Destino

toneladas

Territórios	2002			2003			2002/2003 Variação Acumulada		
	Carga	Descarga	Total	Carga	Descarga	Total	Carga	Descarga	Total
PORTUGAL	863 811	1 294 945	2 158 755	1 114 528	1 504 357	2 618 885	29%	16%	21%
CONTINENTE	406 232	1 153 433	1 559 664	507 711	1 335 021	1 842 732	25%	16%	18%
AÇORES	225 885	48 658	274 544	329 507	50 136	379 643	46%	3%	38%
MADEIRA	231 694	92 854	324 548	277 310	119 199	396 509	20%	28%	22%
UNIÃO EUROPEIA	1 678 473	3 438 870	5 117 342	1 529 962	3 872 136	5 402 097	-9%	13%	6%
ALEMANHA	139 686	169 968	309 654	98 301	212 976	311 277	-30%	25%	1%
BÉLGICA	77 463	180 169	257 632	64 214	239 811	304 025	-17%	33%	18%
DINAMARCA	66 942	148 950	215 893	53 871	105 150	159 021	-20%	-29%	-26%
ESPAÑA	222 491	561 525	784 016	268 412	446 423	714 835	21%	-20%	-9%
FINLÂNDIA	2 629	8 112	10 741	1 834	9 431	11 265	-30%	16%	5%
FRANÇA	90 261	587 216	677 477	90 313	507 369	597 682	0%	-14%	-12%
GRÉCIA	33 877	965	34 842	28 692	864	29 555	-15%	-10%	-15%
IRLANDA	40 592	59 996	100 589	39 268	94 584	133 852	-3%	58%	33%
ITÁLIA	49 425	101 390	150 815	7 660	183 206	190 865	-85%	81%	27%
PAÍSES BAIXOS	470 573	535 991	1 006 564	429 162	492 354	921 516	-9%	-8%	-8%
REINO UNIDO	421 536	1 000 138	1 421 674	431 817	1 508 646	1 940 463	2%	51%	36%
SUÉCIA	62 996	84 449	147 445	16 418	71 322	87 740	-74%	-16%	-40%
EXTRA UNIÃO EUROPEIA	571 106	4 752 787	5 323 893	620 565	4 808 835	5 429 399	9%	1%	2%
AFRICA DO SUL	4 109	25 793	29 902	2 704	701	3 404	-34%	-97%	-89%
ALBANIA	2 508	0	2 508	4 514	0	4 514	80%	-	80%
ALTO-MAR	120	312 065	312 185	0	257 400	257 400	-100%	-18%	-18%
ANGOLA	110 246	8 121	118 367	174 453	11 379	185 832	58%	40%	57%

Territórios	2002			2003			2002/2003 Variação Acumulada		
	Carga	Descarga	Total	Carga	Descarga	Total	Carga	Descarga	Total
ANTI.NEERLANDESAS	293	5	298	133	4 338	4 471	-55%	86656%	1402%
ARABIA SAUDITA	5 340	0	5 340	8 260	0	8 260	55%	-	55%
ARGELIA	13 380	473 925	487 306	12 691	612 487	625 178	-5%	29%	28%
ARGENTINA	1 687	124 461	126 148	598	204 512	205 110	-65%	64%	63%
ARUBA	0	0	0	43	0	43	-	-	-
AUSTRALIA	2 753	0	2 753	3 141	0	3 141	14%	-	14%
BANGLADESH	0	137	137	0	196	196	-	43%	43%
BARBADOS	33	0	33	0	0	0	-100%	-	-100%
BAREM	533	0	533	1 115	0	1 115	109%	-	109%
BENIM	164	739	903	797	2 531	3 328	386%	242%	268%
BERMUDAS	0	0	0	13	0	13	-	-	-
BRASIL	46 141	153 416	199 557	35 137	170 394	205 531	-24%	11%	3%
BULGARIA	98	20 832	20 931	111	22 733	22 844	13%	9%	9%
CABO VERDE	71 435	14 023	85 458	75 054	13 661	88 715	5%	-3%	4%
CAMAROES	723	103 686	104 410	1 853	96 184	98 037	156%	-7%	-6%
CANADA	4 290	3 407	7 697	2 961	0	2 961	-31%	-100%	-62%
CATAR	680	0	680	780	3 999	4 779	15%	-	602%
CHILE	968	102	1 070	516	0	516	-47%	-100%	-52%
CHINA	1 786	18 161	19 947	356	7 496	7 852	-80%	-59%	-61%
CHIPRE	6 300	26	6 326	9 265	242	9 506	47%	823%	50%
COLOMBIA	24	0	24	25	0	25	2%	-	2%
COMORES	0	0	0	23	0	23	-	-	-
CONGO	1 087	48 161	49 248	1 086	34 374	35 460	0%	-29%	-28%
CONGOREP	34	15 370	15 404	59	39	98	72%	-100%	-99%
COREIA DO SUL	6 249	5 014	11 264	8 010	4 240	12 250	28%	-15%	9%
CUBA	53	16 545	16 598	45	15 705	15 750	-15%	-5%	-5%
COSTA DO MARFIM	3 125	28 130	31 255	677	14 150	14 827	-78%	-50%	-53%
COSTA RICA	57	0	57	249	0	249	339%	-	339%

Territórios	2002			2003			2002/2003 Variação Acumulada		
	Carga	Descarga	Total	Carga	Descarga	Total	Carga	Descarga	Total
DJIBOUTI	142	0	142	270	14 956	15 226	90%	-	10631%
E.UNIDOS AMERICA	77 145	237 670	314 814	45 231	319 454	364 685	-41%	34%	16%
EGIPTO	9 521	1 247 665	1 257 185	2 241	1 211 496	1 213 737	-76%	-3%	-3%
EM.ARABES UNIDOS	2 177	0	2 177	2 659	0	2 659	22%	-	22%
EQUADOR	125	24	149	77	0	77	-39%	-100%	-48%
ESLOVENIA	1 905	0	1 905	0	0	0	-100%	-	-100%
ESTONIA	3 801	25 268	29 069	2 638	67 282	69 920	-31%	166%	141%
FIJI	0	17 423	17 423	0	17 073	17 073	-	-2%	-2%
FILIPINAS	21	2 076	2 097	0	376	376	-100%	-82%	-82%
GABAO	559	73 291	73 850	443	51 918	52 361	-21%	-29%	-29%
GAMBIA	381	2	383	0	0	0	-100%	-100%	-100%
GUIANA	12	10 978	10 990	9	25 439	25 447	-23%	132%	132%
GANA	586	49	635	738	754	1 492	26%	1436%	135%
GEORGIA	70	25 599	25 669	195	0	195	179%	-100%	-99%
GIBRALTAR	0	2 820	2 820	0	0	0	-	-100%	-100%
GUINE	471	20	490	544	145	689	16%	643%	41%
GUINE-BISSAU	14 732	6 530	21 262	12 873	3 830	16 703	-13%	-41%	-21%
GUINEEQUATORIAL	0	11 793	11 793	0	15 483	15 483	-	31%	31%
HAITI	29	0	29	117	0	117	310%	-	310%
HONG-KONG	549	552	1 100	1 398	1 848	3 246	155%	235%	195%
IEMENE	0	0	0	21	0	21	-	-	-
ILHAS BAAMAS	49	0	49	99	0	99	104%	-	104%
INDIA	184	15 812	15 996	1 390	15 367	16 757	654%	-3%	5%
INDONESIA	2 269	16 592	18 860	187	17 862	18 050	-92%	8%	-4%
IRAO	321	12 225	12 546	524	5 422	5 947	63%	-56%	-53%
ISLANDIA	23	3 351	3 374	0	0	0	-100%	-100%	-100%
ISRAEL	16 600	38 059	54 659	29 013	32 589	61 602	75%	-14%	13%
JAMAICA	178	15 936	16 113	0	0	0	-100%	-100%	-100%

Territórios	2002			2003			2002/2003 Variação Acumulada		
	Carga	Descarga	Total	Carga	Descarga	Total	Carga	Descarga	Total
JAPAO	473	9 433	9 906	339	8 312	8 652	-28%	-12%	-13%
JORDANIA	1 227	0	1 227	1 338	0	1 338	9%	-	9%
JUGOSLÁVIA(SERVIA E MONTENEGRO)	5 518	0	5 518	0	0	0	-100%	-	-100%
KUWAIT	2 683	0	2 683	1 292	0	1 292	-52%	-	-52%
LETONIA	2 770	271 123	273 893	1 991	313 021	315 012	-28%	15%	15%
LIBANO	4 573	0	4 573	3 789	20	3 809	-17%	-	-17%
LIBERIA	0	0	0	9	0	9	-	-	-
LIBIA	27	220 363	220 390	616	429 634	430 251	2192%	95%	95%
LITUANIA	3 745	126 906	130 651	3 779	60 097	63 876	1%	-53%	-51%
MADAGASCAR	893	0	893	212	110	322	-76%	-	-64%
MALASIA	279	15 091	15 369	10	23 210	23 220	-96%	54%	51%
MALTA	2 728	5 476	8 204	3 728	415	4 144	37%	-92%	-49%
MARROCOS	26 461	13 014	39 475	31 170	28 817	59 987	18%	121%	52%
MAURICIA	228	0	228	441	18 161	18 602	94%	-	8072%
MAURITANIA	4	0	4	115	0	115	2810%	-	2810%
MELILHA	182	0	182	0	0	0	-100%	-	-100%
MEXICO	3 992	0	3 992	4 197	0	4 197	5%	-	5%
MOCAMBIQUE	874	40 090	40 964	766	16 335	17 101	-12%	-59%	-58%
MYANMAR	0	14	14	0	0	0	-	-100%	-100%
N.CALEDONIA E DEP	0	0	0	4	0	4	-	-	-
NAMIBIA	198	516	714	129	1 842	1 971	-35%	257%	176%
NICARAGUA	0	482	482	0	0	0	-	-100%	-100%
NIGERIA	18 651	170 421	189 072	20 256	246 833	267 089	9%	45%	41%
NORUEGA	7 060	360 823	367 882	4 980	173 844	178 824	-29%	-52%	-51%
NOVA ZELANDIA	2 395	0	2 395	80	0	80	-97%	-	-97%
OMAN	35	0	35	149	0	149	331%	-	331%
PAQUISTAO	119	48	167	304	4 651	4 955	156%	9589%	2868%
PERU	138	0	138	148	10 114	10 262	7%	-	7314%

Territórios	2002			2003			2002/2003 Variação Acumulada		
	Carga	Descarga	Total	Carga	Descarga	Total	Carga	Descarga	Total
POLONIA	450	8 267	8 717	237	5 325	5 562	-47%	-36%	-36%
QUENIA	91	32	123	95	1 280	1 375	5%	3887%	1017%
REP.DOMINICANA	167	0	167	43	0	43	-74%	-	-74%
ROMENIA	138	27	165	182	558	740	32%	1956%	349%
RUSSIA	159	116 583	116 743	3 329	68 637	71 966	1989%	-41%	-38%
S.TOME E PRINCIPE	9 401	2 661	12 062	2 464	8	2 473	-74%	-100%	-79%
SAINT KITTS E NEVIS	0	8 796	8 796	0	0	0	-	-100%	-100%
SALVADOR	0	2 607	2 607	0	2 592	2 592	-	-1%	-1%
SENEGAL	1 567	18 622	20 189	4 843	18 492	23 335	209%	-1%	16%
SERRA LEOA	0	868	868	4	130	134	-	-85%	-85%
SINGAPURA	1 463	886	2 349	344	883	1 227	-76%	0%	-48%
SIRIA	552	78 094	78 647	4 962	0	4 962	799%	-100%	-94%
SRI LANKA	8	263	271	0	634	634	-100%	141%	134%
SUDAO	1 180	0	1 180	430	0	430	-64%	-	-64%
SURINAME	0	0	0	10	0	10	-	-	-
TAILANDIA	53	174	227	675	3 545	4 220	1170%	1939%	1759%
TAIWAN	0	1 886	1 886	11	2 595	2 606	-	38%	38%
TANZANIA	0	0	0	425	0	425	-	-	-
TOGO	337	885	1 222	339	2 447	2 786	1%	177%	128%
TRINDADE E TOBAGO	1 230	0	1 230	356	432	788	-71%	-	-36%
TUNISIA	4 056	0	4 056	7 409	0	7 409	83%	-	83%
TURQUIA	48 434	92 934	141 367	68 528	35 986	104 514	41%	-61%	-26%
UCRANIA	320	24 127	24 446	351	28 671	29 021	10%	19%	19%
URUGUAI	15	0	15	236	0	236	1487%	-	1487%
VENEZUELA	63	25 379	25 442	27	23 139	23 166	-57%	-9%	-9%
VIETNAME	108	43	151	87	10	97	-19%	-76%	-36%
TOTAL	3 113 389	9 486 601	12 599 990	3 265 055	10 185 327	13 450 382	5%	7%	7%

Porto de Leixões
Movimento de Mercadorias segundo os Locais de Carga e Descarga

Locais de Carga e Descarga	2002			2003			2002/2003 Variação Acumulada		
	Carga	Descarga	Total	Carga	Descarga	Total	Carga	Descarga	Total
Cais Convencionais	454 874	1 807 539	2 262 413	502 624	1 692 042	2 194 666	10%	-6%	-3%
Molhe Sul	0	235 162	235 162	0	411 991	411 991	-	75%	75%
Cais Norte	303 524	583 478	887 003	240 121	437 385	677 505	-21%	-25%	-24%
Doca 1	6 449	17 453	23 903	1 440	9 689	11 129	-78%	-44%	-53%
Doca 2	297 075	566 025	863 100	238 680	427 696	666 376	-20%	-24%	-23%
Cais Sul	151 349	988 899	1 140 248	262 503	842 666	1 105 169	73%	-15%	-3%
Doca 1	11 254	186 527	197 781	60 526	251 472	311 998	438%	35%	58%
Doca2	140 095	802 373	942 468	201 977	591 194	793 172	44%	-26%	-16%
Terminal Graneleiro	29 412	911 972	941 384	21 072	838 348	859 420	-28%	-8%	-9%
Terminal de Contentores	1 611 197	1 332 221	2 943 418	1 747 028	1 450 256	3 197 284	8%	9%	9%
Terminal de Contentores Norte	672 265	358 040	1 030 305	720 503	331 598	1 052 102	7%	-7%	2%
Terminal de Contentores Sul	938 932	974 181	1 913 112	1 026 525	1 118 658	2 145 183	9%	15%	12%
Terminal de Petroleiros	1 017 907	5 434 869	6 452 776	994 331	6 204 681	7 199 012	-2%	14%	12%
Posto A	247 782	3 766 238	4 014 020	183 915	4 328 876	4 512 791	-26%	15%	12%
Posto B	629 341	1 389 965	2 019 306	682 184	1 580 764	2 262 948	8%	14%	12%
Posto C	140 784	278 666	419 450	128 232	295 040	423 272	-9%	6%	1%
TOTAL	3 113 389	9 486 601	12 599 990	3 265 055	10 185 327	13 450 382	5%	7%	7%

Porto de Leixões

Movimento de Mercadorias segundo o Grupo e a Natureza por Locais de Carga e Descarga

toneladas

Mercadorias	CAIS CONVENCIONAIS														
	Doca 1 Norte			Doca 2 Norte			Doca 1 Sul			Doca 2 Sul			Molhe Sul		
	Carga	Descarga	Total	Carga	Descarga	Total	Carga	Descarga	Total	Carga	Descarga	Total	Carga	Descarga	Total
CARGA GERAL	1 440	9 689	11 129	52 080	131 570	183 650	37 939	163 474	201 413	37 869	58 911	96 780	0	0	0
Fraccionada	0	1 163	1 163	52 076	131 533	183 609	35 739	163 300	199 039	37 464	58 785	96 249	0	0	0
Açúcar	0	0	0	7 022	0	7 022	0	0	0	4 514	0	4 514	-	0	0
Algodão n/ cardado	0	0	0	0	1 539	1 539	0	0	0	0	4 406	4 406	-	0	0
Ferro/aço (chapa, arco)	0	0	0	0	27 401	27 401	7 589	30 355	37 943	474	6 140	6 614	-	0	0
Ferro/aço n. d.	0	0	0	215	2 532	2 747	19 505	151	19 656	257	5 819	6 076	-	0	0
Madeira em bruto	0	0	0	0	60 902	60 902	105	97 111	97 217	0	7 545	7 545	-	0	0
Madeira em obra	0	0	0	0	212	213	0	0	0	0	140	140	-	0	0
Madeira prensada	0	0	0	92	2 399	2 491	65	3 080	3 144	43	229	272	-	0	0
Madeira serrada	0	0	0	10 254	33 642	43 896	3 451	31 380	34 832	7 666	29 128	36 794	-	0	0
Máquinas, aparelhos e s/partes	0	0	0	533	693	1 226	738	0	738	2 703	1 177	3 880	-	0	0
Paralelepipedos	0	0	0	26 027	0	26 027	2 603	0	2 603	12 538	0	12 538	-	0	0
Pedras de granito	0	0	0	7 774	1 496	9 270	28	0	28	6 034	0	6 034	-	0	0
Sisal	0	0	0	0	547	547	0	1 218	1 218	0	0	0	-	0	0
Mercadorias diversas	0	1 163	1 163	157	170	327	1 655	5	1 660	3 235	4 202	7 437	-	0	0
Contentorizada	0	0	0	4	37	41	2 159	174	2 333	405	125	530	0	0	0
Bebidas, N.D.	0	0	0	0	0	0	437	0	437	0	0	0	-	0	0
Máquinas, aparelhos e s/partes	0	0	0	0	12	12	0	0	0	39	61	100	-	0	0
Papel e Cartão	0	0	0	0	0	0	87	0	87	0	0	0	-	0	0
Produtos Químicos	0	0	0	0	0	0	200	0	200	0	0	0	-	0	0
Taras	0	0	0	4	10	14	285	174	459	86	44	130	-	0	0
Vinho Comum	0	0	0	0	0	0	114	0	114	0	0	0	-	0	0
Mercadorias diversas	0	0	0	0	12	12	977	0	977	238	81	319	-	0	0

Mercadorias	CAIS CONVENCIONAIS														
	Doca 1 Norte			Doca 2 Norte			Doca 1 Sul			Doca 2 Sul			Molhe Sul		
	Carga	Descarga	Total	Carga	Descarga	Total	Carga	Descarga	Total	Carga	Descarga	Total	Carga	Descarga	Total
Ro-Ro	1 440	8 526	9 966	0	0	0	40	0	40	0	0	0	0	0	0
Automóveis	407	5 780	6 187	0	0	0	22	0	22	0	0	0	-	0	0
Chassis e peças p/veículos	1	298	299	0	0	0	0	0	0	0	0	0	-	0	0
Madeira Serrada	0	818	818	0	0	0	0	0	0	0	0	0	-	0	0
Máquinas, aparelhos e s/partes	295	1 630	1 925	0	0	0	18	0	18	0	0	0	-	0	0
Mercadorias diversas	738	0	738	0	0	0	0	0	0	0	0	0	-	0	0
GRANÉIS SÓLIDOS	0	0	0	186 600	296 126	482 726	22 587	71 853	94 441	163 164	432 265	595 428	0	256 800	256 800
Açúcar	0	0	0	0	133 312	133 312	0	0	0	0	0	0	-	0	0
Adubos	0	0	0	0	15 880	15 880	0	0	0	0	0	0	-	0	0
Ferro/aço n. d.	0	0	0	0	0	0	0	3 080	3 080	0	0	0	-	0	0
Forragens	0	0	0	0	10 356	10 356	0	0	0	0	0	0	-	0	0
Milho	0	0	0	0	13 495	13 495	0	0	0	0	0	0	-	0	0
Paralelepípedos	0	0	0	186 032	0	186 032	0	0	0	43 362	0	43 362	-	0	0
Sal	0	0	0	0	24 847	24 847	0	0	0	0	0	0	-	0	0
Sucata	0	0	0	0	0	0	0	0	0	0	421 341	421 341	-	0	0
Trigo	0	0	0	0	91 472	91 472	0	0	0	0	0	0	-	0	0
Areias	0	0	0	0	0	0	0	0	0	0	600	600	-	256 800	256 800
Cimento	0	0	0	0	0	0	22 587	58 974	81 561	116 632	0	116 632	0	0	0
Mercadorias diversas	0	0	0	568	6 765	7 333	0	9 799	9 800	3 169	10 323	13 493	-	0	0
GRANÉIS LÍQUIDOS	0	0	0	0	0	0	0	16 144	16 144	945	100 019	100 963	0	155 191	155 191
Alcatrão, betume de petróleo	0	0	0	0	0	0	0	0	0	0	82 150	82 150	-	51 532	51 532
Melaço	0	0	0	0	0	0	0	16 144	16 144	0	0	0	-	0	0
Produtos Refinados Diversos	0	0	0	0	0	0	0	0	0	0	17 869	17 869	-	103 659	103 659
Vinho Comum	0	0	0	0	0	0	0	0	0	945	0	945	-	0	0
TOTAL	1 440	9 689	11 129	238 680	427 696	666 376	60 526	251 472	311 998	201 977	591 194	793 172	0	411 991	411 991

Porto de Leixões

Movimento de Mercadorias segundo o Grupo e Natureza por Locais de Carga e Descarga

Mercadorias	toneladas								
	Terminal de Contentores Norte			Terminal de Contentores Sul			Terminal Graneleiro		
	Carga	Descarga	Total	Carga	Descarga	Total	Carga	Descarga	Total
CARGA GERAL	12 902	1 455	14 357	1 629	3 607	5 236	2 878	48 602	51 480
Fraccionada	10 553	1 102	11 655	972	2 044	3 016	2 878	48 602	51 480
Automóveis	5 982	529	6 511	401	117	518	0	0	0
Ferro/aço (chapa, arco)	13	0	13	0	0	0	0	33 557	33 557
Ferro/aço n. d.	1 612	4	1 616	14	29	43	0	11 751	11 751
Madeira em obra	10	0	10	0	0	0	0	110	110
Madeira serrada	9	0	9	0	0	0	0	1 633	1 633
Máquinas, aparelhos e s/partes	1 902	368	2 271	534	1 764	2 297	1 124	470	1 594
Paralelepípedos	0	0	0	0	0	0	1 368	0	1 368
Pedras de granito	0	0	0	0	0	0	386	0	386
Sisal	0	0	0	0	0	0	0	1 073	1 073
Mercadorias Diversas	1 043	200	1 244	23	135	158	0	2 823	2 823
Contentorizada	709 582	330 497	1 040 079	1 025 553	1 116 614	2 142 167	0	0	0
Açúcar	3 446	1 388	4 835	182	1 233	1 414	0	0	0
Adubos	4 855	210	5 065	537	1 437	1 974	0	0	0
Alcatrão, betume de petróleo	8 979	0	8 979	1 711	47	1 757	0	0	0
Algodão não cardado	22	20 911	20 933	169	52 182	52 351	0	0	0
Alumínio, Cobre, Chumbo, Zinco e Outros	8 491	1 864	10 355	9 367	18 695	28 062	0	0	0
Automóveis	1 980	353	2 333	657	1 563	2 220	0	0	0

Mercadorias	Terminal de Contentores Norte			Terminal de Contentores Sul			Terminal Graneleiro		
	Carga	Descarga	Total	Carga	Descarga	Total	Carga	Descarga	Total
Azulejos, mosaicos	38 066	979	39 045	95 754	2 206	97 960	0	0	0
Batata	1 676	533	2 210	326	10 177	10 502	0	0	0
Bebidas, n.d.	76 912	4 870	81 783	27 544	20 117	47 662	0	0	0
Borracha natural e sintética	940	2 866	3 806	1 107	30 735	31 842	0	0	0
Chassis e peças p/veículos	1 078	1 500	2 578	5 391	17 897	23 288	0	0	0
Cortiça (obra, bruto)	1 562	3 385	4 947	28 548	8 476	37 024	0	0	0
Ferro/aço (chapa, arco)	2 890	651	3 541	3 952	2 664	6 616	0	0	0
Ferro/aço n. d.	26 674	3 887	30 560	40 711	37 999	78 710	0	0	0
Fios, tecidos e artigos têxteis	5 063	20 385	25 448	53 471	134 952	188 424	0	0	0
Forragens	885	264	1 149	238	4 917	5 155	0	0	0
Madeira em bruto	122	17 265	17 387	192	21 376	21 568	0	0	0
Madeira em obra	6 835	1 625	8 459	12 675	7 251	19 926	0	0	0
Madeira prensada	5 429	996	6 424	40 789	2 660	43 449	0	0	0
Madeira serrada	11 362	9 208	20 570	2 684	44 018	46 702	0	0	0
Máquinas, aparelhos e s/partes	11 797	3 192	14 989	29 041	24 323	53 364	0	0	0
Matérias Plásticas (bruto, obra)	3 415	5 935	9 350	24 989	85 918	110 907	0	0	0
Milho	766	21	787	197	3 407	3 604	0	0	0
Óleos e gorduras animal/vegetal	3 858	1 120	4 978	4 280	903	5 183	0	0	0
Óleos lubrificantes	2 823	63	2 886	1 804	545	2 349	0	0	0
Papel e cartão	11 066	2 340	13 406	162 315	21 395	183 710	0	0	0
Produtos químicos	4 337	6 538	10 875	8 227	41 975	50 201	0	0	0
Sal	1 764	8 079	9 843	120	8 524	8 645	0	0	0
Sisal	0	507	507	761	6 453	7 213	0	0	0
Sucata	36	3 975	4 012	442	1 529	1 971	0	0	0
Taras	117 431	117 447	234 878	202 058	220 736	422 794	0	0	0
Vinho Comum	9 644	19	9 664	32 353	412	32 765	0	0	0
Vinho do Porto	2 265	0	2 265	54 136	5	54 142	0	0	0

Mercadorias	Terminal de Contentores Norte			Terminal de Contentores Sul			Terminal Graneleiro		
	Carga	Descarga	Total	Carga	Descarga	Total	Carga	Descarga	Total
Mercadorias Diversas	333 110	88 120	421 231	178 825	279 887	458 713	0	0	0
Ro-Ro	369	0	369	0	0	0	0	0	0
Automóveis	88	0	88	0	0	0	0	0	0
Máquinas, aparelhos e s/partes	20	0	20	0	0	0	0	0	0
Óleos Lubrificantes	20	0	20	0	0	0	0	0	0
Mercadorias Diversas	240	0	240	0	0	0	0	0	0
GRANÉIS SÓLIDOS	0	0	0	0	0	0	18 193	789 747	807 940
Areias	-	-	0	-	-	0	-	-	0
Centeio	0	0	0	0	0	0	0	8 383	8 383
Forragens	0	0	0	0	0	0	0	216 919	216 919
Milho	0	0	0	0	0	0	0	188 583	188 583
Paralelepípedos	0	0	0	0	0	0	10 649	0	10 649
Soja	0	0	0	0	0	0	0	17 420	17 420
Trigo	0	0	0	0	0	0	0	349 469	349 469
Mercadorias Diversas	0	0	0	0	0	0	7 544	8 973	16 517
TOTAL	720 504	331 599	1 052 103	1 026 525	1 118 658	2 145 183	21 071	838 349	859 420

Porto de Leixões

Movimento de Mercadorias segundo o Grupo e a Natureza por Locais de Carga e Descarga

Mercadorias	Terminal Petrolero								
	Posto A			Posto B			Posto C		
	Carga	Descarga	Total	Carga	Descarga	Total	Carga	Descarga	Total
GRANÉIS LÍQUIDOS									
Gases Liquefeitos	0	0	0	1 820	11 997	13 817	3 559	284 837	288 396
Óleos Lubrificantes	0	0	0	63 774	0	63 774	0	0	0
Petróleo em Bruto	0	3 302 796	3 302 796	0	17 085	17 085	0	0	0
Produtos Aromáticos	0	7 397	7 397	203 559	158 736	362 295	117 157	9 740	126 897
Produtos Refinados Diversos	183 915	1 018 684	1 202 599	413 031	1 392 946	1 805 977	7 515	464	7 979
Total	183 915	4 328 877	4 512 792	682 184	1 580 764	2 262 948	128 231	295 041	423 272

Porto de Leixões

Movimento de Contentores

Número

Contentores	2002			2003			2002/2003 Variação Acumulada		
	Carga	Descarga	Total	Carga	Descarga	Total	Carga	Descarga	Total
MOVIMENTO GERAL									
Nº CONTENTORES	95 902	103 134	199 036	101 101	107 471	208 572	5%	4%	5%
Dimensões									
20'	43 397	50 190	93 587	45 795	50 485	96 280	6%	1%	3%
>20' e <40'	323	335	658	421	394	815	30%	18%	24%
40'	52 126	52 582	104 708	54 851	56 563	111 414	5%	8%	6%
>40'	56	27	83	34	29	63	-39%	7%	-24%
Manif. de/para o porto									
Cheios	82 536	57 071	139 607	86 251	62 408	148 659	5%	9%	6%
Vazios	10 654	43 294	53 948	11 039	41 398	52 437	4%	-4%	-3%
Trânsito									
Cheios	2 471	2 537	5 008	3 443	3 285	6 728	39%	29%	34%
Vazios	241	232	473	368	380	748	53%	64%	58%
Total									
Cheios	85 007	59 608	144 615	89 694	65 693	155 387	6%	10%	7%
Vazios	10 895	43 526	54 421	11 407	41 778	53 185	5%	-4%	-2%
Total Geral	95 902	103 134	199 036	101 101	107 471	208 572	5%	4%	5%
TONELADAS									
Tara	305 633	320 535	626 168	319 865	320 535	640 399	5%	0%	2%
Conteúdo	1 287 410	1 011 566	2 298 975	1 417 839	1 109 036	2 526 875	10%	10%	10%
MOVIMENTO POR LOCAL									
Terminais de Contentores	95 893	102 736	198 629	100 958	107 378	208 336	5%	5%	5%
Terminal Contentores Norte	38 479	42 089	80 568	40 440	38 922	79 362	5%	-8%	-1%
Terminal Contentores Sul	57 414	60 647	118 061	60 518	68 456	128 974	5%	13%	9%
Cais Convencionais	9	398	407	143	93	236	1489%	-77%	-42%

Porto de Leixões
Movimento de Contentores

TEUS

Contentores	2002			2003			2002/2003 Variação Acumulada		
	Carga	Descarga	Total	Carga	Descarga	Total	Carga	Descarga	Total
MOVIMENTO GERAL									
Manif. de/para o porto									
Cheios	128 112	92 696	220 808	133 687	102 198	235 885	4%	10%	7%
Vazios	16 812	59 766	76 578	17 219	56 988	74 207	2%	-5%	-3%
Trânsito									
Cheios	3 097	3 231	6 328	4 764	4 509	9 273	54%	40%	47%
Vazios	327	314	641	520	548	1 068	59%	75%	67%
Total									
Cheios	131 209	95 927	227 136	138 451	106 707	245 158	6%	11%	8%
Vazios	17 139	60 080	77 219	17 739	57 536	75 275	4%	-4%	-3%
Total Geral	148 348	156 007	304 355	156 190	164 243	320 433	5%	5%	5%
MOVIMENTO POR LOCAL									
Terminais de TEUS	148 332	155 523	303 855	156 010	164 139	320 149	5%	6%	5%
Terminal Contentores Norte	52 479	59 041	111 520	56 049	55 679	111 728	7%	-6%	0%
Terminal Contentores Sul	95 853	96 482	192 335	99 961	108 460	208 421	4%	12%	8%
Cais Convencionais	16	484	500	180	104	284	1025%	-79%	-43%

Porto de Leixões
Movimento de Contentores

TEUS

PRINCIPAIS PORTOS	2002			2003			2002/2003 Variação Acumulada		
	Carga	Descarga	Total	Carga	Descarga	Total	Carga	Descarga	Total
ROTTERDAM	20 917	32 916	53 833	19 183	33 574	52 757	-8%	2%	-2%
FUNCHAL	17 333	19 235	36 568	18 040	21 023	39 063	4%	9%	7%
ALGECIRAS	10 955	21 077	32 032	11 520	17 495	29 015	5%	-17%	-9%
ANTWERPEN	4 325	12 889	17 214	5 821	17 385	23 206	35%	35%	35%
LIVERPOOL	7 843	8 580	16 423	7 722	8 786	16 508	-2%	2%	1%
FELIXSTOWE	14 521	2 528	17 049	13 960	2 389	16 349	-4%	-5%	-4%
PONTA DELGADA	9 958	5 293	15 251	10 333	5 399	15 732	4%	2%	3%
LUANDA	5 153	1 943	7 096	8 920	3 916	12 836	73%	102%	81%
VALENCIA	756	6 416	7 172	600	8 204	8 804	-21%	28%	23%
LE HAVRE	5 611	846	6 457	5 966	1 027	6 993	6%	21%	8%
PRAIA	3 005	3 297	6 302	3 093	3 326	6 419	3%	1%	2%
PRAIA DA VITORIA	4 607	1 962	6 569	4 221	1 448	5 669	-8%	-26%	-14%
DUBLIN	3 528	1 847	5 375	3 149	2 202	5 351	-11%	19%	0%
CASABLANCA	635	1 734	2 369	1 086	3 436	4 522	71%	98%	91%
LISBOA	511	2 681	3 192	2 071	2 034	4 105	305%	-24%	29%
SOUTHAMPTON	3 467	2 536	6 003	2 027	1 892	3 919	-42%	-25%	-35%
MINDELO/S.VINCENT	1 600	2 614	4 214	1 415	2 470	3 885	-12%	-6%	-8%
AARHUS	1 991	1 725	3 716	2 143	1 503	3 646	8%	-13%	-2%
CAIS DO PICO	1 162	1 769	2 931	1 344	1 854	3 198	16%	5%	9%
NEWCASTLE-UPON-TYNE	2 968	579	3 547	2 335	79	2 414	-21%	-86%	-32%
MERSIN, ICEL	56	447	503	398	2 001	2 399	611%	348%	377%
HAMBURG	686	1 236	1 922	885	1 256	2 141	29%	2%	11%
GOTHENBURG	1 730	543	2 273	1 614	460	2 074	-7%	-15%	-9%
ASHDOD	1 434	572	2 006	1 577	483	2 060	10%	-16%	3%
PIRAEUS	2 329	71	2 400	1 967	68	2 035	-16%	-4%	-15%
HAIFA	318	1 432	1 750	753	1 245	1 998	137%	-13%	14%
BISSAU	787	1 443	2 230	717	1 272	1 989	-9%	-12%	-11%
CARDIFF	593	72	665	1 271	691	1 962	114%	860%	195%

PRINCIPAIS PORTOS	2002			2003			2002/2003 Variação Acumulada		
	Carga	Descarga	Total	Carga	Descarga	Total	Carga	Descarga	Total
GIOIA TAURO	114	662	776	235	1 655	1 890	106%	150%	144%
NEW YORK	1 213	0	1 213	1 651	73	1 724	36%	-	42%
FORTALEZA	5	1 000	1 005	142	1 553	1 695	2740%	55%	69%
VELAS	703	875	1 578	682	968	1 650	-3%	11%	5%
VIGO	1 036	378	1 414	962	553	1 515	-7%	46%	7%
HORTA	1 223	298	1 521	1 292	206	1 498	6%	-31%	-2%
SANTA CRUZ DAS FLORES	274	1 020	1 294	317	1 169	1 486	16%	15%	15%
SALERNO	14	1 295	1 309	6	1 418	1 424	-57%	9%	9%
GREENOCK	625	377	1 002	637	432	1 069	2%	15%	7%
BILBAO	1 264	133	1 397	541	443	984	-57%	233%	-30%
DAKAR	105	2 262	2 367	293	689	982	179%	-70%	-59%
HULL	0	0	0	852	119	971	-	-	-
HONG KONG	28	80	108	572	237	809	1943%	196%	649%
DOUALA	38	1 672	1 710	84	652	736	121%	-61%	-57%
VILA DO PORTO	210	426	636	240	479	719	14%	12%	13%
LIMASSOL	538	5	543	608	100	708	13%	1900%	30%
BALTIMORE	587	72	659	696	0	696	19%	-100%	6%
BELEM	6	339	345	1	585	586	-83%	73%	70%
ALGIERS (EL DJAZAIR)	7	0	7	585	0	585	8257%	-	8257%
VERACRUZ	527	0	527	584	0	584	11%	-	11%
OUTROS PORTOS	11 052	6 830	17 882	11 079	5 994	17 073	0%	-12%	-5%
TOTAL	148 348	156 007	304 355	156 190	164 243	320 433	5%	5%	5%

Porto de Leixões
Movimento de Unidades em Tráfego Roll-On/Roll-Off

Unidades RO/RO	2002			2003			2002/2003 Variação Acumulada		
	Carga	Descarga	Total	Carga	Descarga	Total	Carga	Descarga	Total
MOVIMENTO GERAL									
Nº de Unidades	297	6 004	6 301	242	4 685	4 927	-19%	-22%	-22%
C/ auto-propulsão	195	5 714	5 909	118	4 572	4 690	-39%	-20%	-21%
Veículos Automóveis import/export	113	5 261	5 374	95	4 477	4 572	-16%	-15%	-15%
Outras unidades móveis	82	453	535	23	95	118	-72%	-79%	-78%
S/ auto-propulsão	102	290	392	124	113	237	22%	-61%	-40%
Mercad. em vagões, mafis e batelões	40	286	326	0	113	113	-100%	-60%	-65%
Outras unid. Móveis	58	4	62	124	0	124	114%	-100%	100%
Toneladas	2 436	16 954	19 391	1 850	8 526	10 376	-24%	-50%	-46%
Tara	1 039	0	1 039	954	0	954	-8%	-	-8%
Conteúdo	1 398	16 954	18 352	895	8 526	9 421	-36%	-50%	-49%

Elementos Estatísticos dos Portos do Douro e Leixões

DOURO

Porto do Douro
Movimento de Navios segundo o Tipo e a Bandeira

Navios	2002		2003		2002/2003 Variação Acum.	
	Nº	GT	Nº	GT	Nº	GT
Nacionais	44	39 260	1	115	-98%	-100%
Graneleiro	40	38 800	0	0	-100%	-100%
Rebocador	4	460	1	115	-75%	-75%
Estrangeiros	39	49 897	82	110 030	110%	121%
C.Geral, Single-Decker	4	6 196	9	14 602	125%	136%
Carga Geral, n.d.	33	42 231	70	93 652	112%	122%
Draga	1	1 102	1	1 102	0%	0%
Passageiros	1	368	2	674	100%	83%
TOTAL	83	89 157	83	110 145	0%	24%

Porto do Douro
Movimento das Principais Mercadorias segundo o Grupo e a Natureza

Mercadorias	2002			2003			2002/2003 Variação Acum.		
	Carga	Descarga	Total	Carga	Descarga	Total	Carga	Descarga	Total
GRANÉIS SÓLIDOS									
Cimento	-	47 551	47 551	-	-	0	-	-	0%
TOTAL	0	47 551	47 551	0	0	0	-	0%	0%