



# **Boletim Estatístico Anual 2008**

**APDL – Administração dos Portos do Douro e Leixões, SA**

### MOVIMENTO GERAL

.Movimento Geral Anual	5
.Porto de Leixões	
Evolução do movimento de navios e mercadorias	6
Evolução do movimento de mercadorias segundo o grupo	8
Evolução do movimento de contentores	9
.Porto do Douro	
Evolução do movimento de navios e mercadorias	10

### LEIXÕES

#### **Navios**

.Movimento de navios segundo a bandeira	13
.Movimento de navios segundo o tipo	15
.Movimento de navios segundo o tipo e a classe em GT	16
.Movimento de navios segundo a classe em DWT	20
.Movimento de navios arribados	21

#### **Navios e Mercadorias**

.Movimento de navios e de mercadorias segundo a bandeira do navio (navios em operações de carga/ descarga)	22
.Movimento de navios e de mercadorias segundo o tipo de navio (navios em operações de carga/ descarga)	25

#### **Mercadorias**

.Movimento de Mercadorias segundo o Grupo	26
.Movimento de Mercadorias segundo o Grupo e a Natureza	27
.Movimento de Mercadorias segundo a Natureza e a estrutura do NST/R	30
.Movimento de Mercadorias segundo o Grupo e a Origem/Destino	33

.Movimento de Mercadorias segundo as Regiões Mundiais de Origem/Destino	<b>34</b>
.Movimento de Mercadorias segundo o Território de Origem/Destino	<b>35</b>
.Movimento de Mercadorias segundo os Locais de Carga e Descarga	<b>40</b>
.Movimento de Mercadorias segundo o Grupo e a Natureza por Locais de Carga e Descarga	<b>41</b>
.Movimento de Mercadorias segundo as Empresas Concessionárias e Licenciadas	<b>47</b>

### **Contentores**

.Movimento de Contentores em número	<b>49</b>
.Movimento de Contentores em teu's	<b>50</b>
.Movimento de Contentores em teu's segundo os principais portos	<b>51</b>

### **Ro-Ro**

.Movimento de Unidades em Tráfego Roll-On/Roll-Off	<b>53</b>
--	-----------

### **DOURO**

.Movimento de navios segundo o tipo e a bandeira	<b>55</b>
--	-----------



## **Elementos Estatísticos dos Portos do Douro e Leixões**

### **MOVIMENTO GERAL**

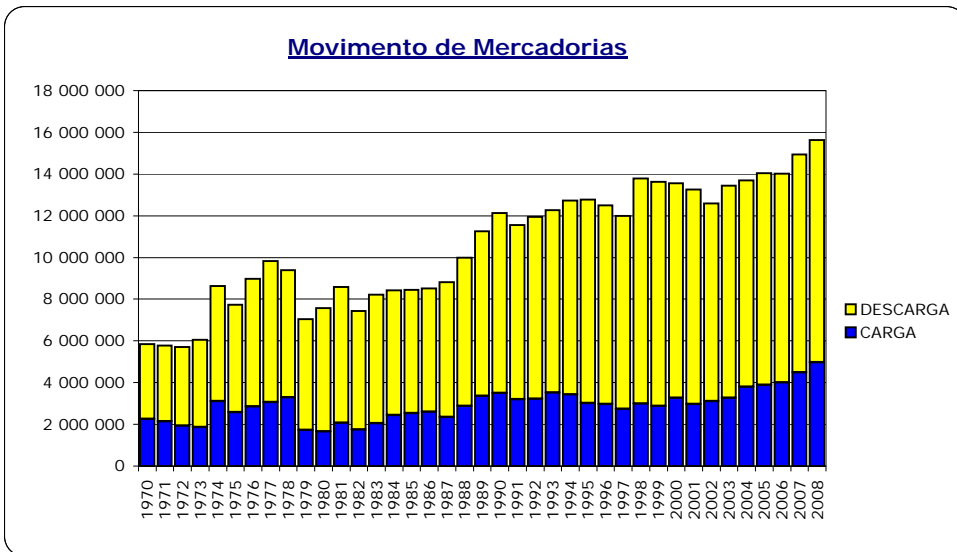
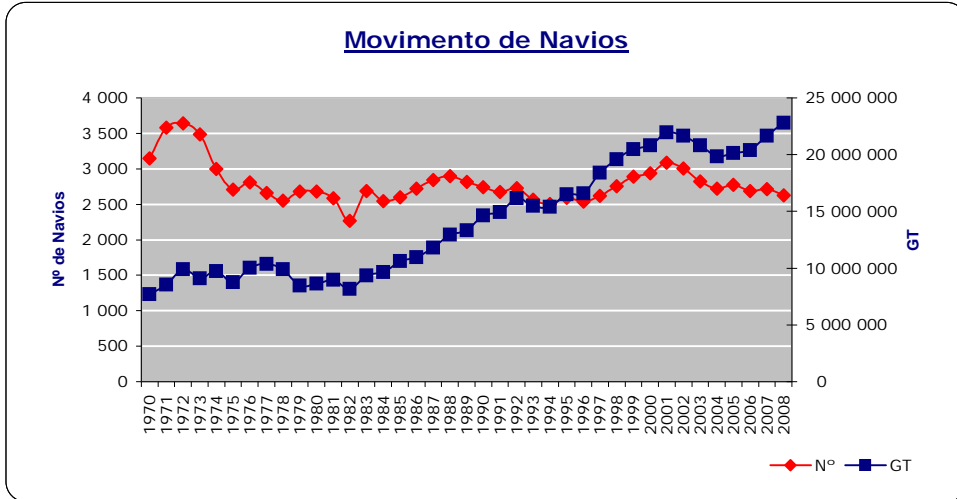
## Movimento Geral

TRÁFEGO	Unidade	2007	2008	Desv. %
<b>PORTO DE LEIXÕES</b>				
<b>NAVIOS ENTRADOS</b>				
Nacionais	nº	309	312	1%
Estrangeiros	nº	2 404	2 315	-4%
<b>Total</b>	<b>nº</b>	<b>2 713</b>	<b>2 627</b>	<b>-3%</b>
Nacionais	GT	1 595 370	1 639 242	3%
Estrangeiros	GT	20 071 435	21 145 773	5%
<b>Total</b>	<b>GT</b>	<b>21 666 805</b>	<b>22 785 015</b>	<b>5%</b>
<b>MERCADORIAS</b>				
Carregadas	t	4 498 452	4 975 839	11%
Descarregadas	t	10 450 034	10 659 261	2%
Carga Fraccionada	t	740 121	647 656	-12%
Carga Contentorizada	t	4 426 654	4 632 604	5%
Ro - Ro	t	32 799	22 143	-32%
Granéis Sólidos	t	2 106 289	2 191 051	4%
Granéis Líquidos	t	7 642 622	8 141 646	7%
<b>Total</b>	<b>t</b>	<b>14 948 486</b>	<b>15 635 100</b>	<b>5%</b>
<b>CONTENTORES</b>				
Carregados	nº	134 650	139 770	4%
Descarregados	nº	147 773	154 065	4%
<b>Total</b>	<b>nº</b>	<b>282 423</b>	<b>293 835</b>	<b>4%</b>
Carregados	TEU	207 353	214 680	4%
Descarregados	TEU	226 133	235 346	4%
<b>Total</b>	<b>TEU</b>	<b>433 486</b>	<b>450 026</b>	<b>4%</b>
<b>ABASTECIMENTOS</b>				
Combustíveis	t	1 665	23	-99%
Água	t	29 193	31 747	9%
<b>Total</b>	<b>t</b>	<b>30 858</b>	<b>31 770</b>	<b>3%</b>
<b>PESCADO</b>				
<b>Total</b>	<b>t</b>	<b>25 943</b>	<b>31 813</b>	<b>23%</b>
<b>PASSAGEIROS</b>				
Embarcados	nº	122	33	-73%
Desembarcados	nº	131	50	-62%
Trânsito	nº	15 610	25 382	63%
<b>Total</b>	<b>nº</b>	<b>15 863</b>	<b>25 465</b>	<b>61%</b>
<b>PORTO DO DOURO</b>				
<b>NAVIOS ENTRADOS</b>				
Nacionais	nº	1	2	100%
Estrangeiros	nº	64	66	3%
<b>Total</b>	<b>nº</b>	<b>65</b>	<b>68</b>	<b>5%</b>
Nacionais	GT	115	584	408%
Estrangeiros	GT	90 912	94 031	3%
<b>Total</b>	<b>GT</b>	<b>91 027</b>	<b>94 615</b>	<b>4%</b>
<b>PESCADO</b>				
<b>Total</b>	<b>t</b>	<b>24</b>	<b>74</b>	<b>206%</b>

Porto de Leixões  
Movimento de Navios e Mercadorias

ANO	NAVIOS		MERCADORIAS ( t )		
	Nº	GT	CARGA	DESCARGA	TOTAL
1970	3 147	7 690 855	2 250 253	3 602 764	5 853 017
1971	3 582	8 544 077	2 146 224	3 637 046	5 783 270
1972	3 644	9 908 111	1 933 730	3 776 669	5 710 399
1973	3 486	9 099 687	1 862 846	4 200 016	6 062 862
1974	2 996	9 734 537	3 114 486	5 506 530	8 621 016
1975	2 707	8 741 692	2 583 890	5 147 187	7 731 077
1976	2 810	10 024 706	2 857 161	6 116 286	8 973 447
1977	2 661	10 384 338	3 058 871	6 768 440	9 827 311
1978	2 550	9 902 154	3 280 594	6 104 039	9 384 633
1979	2 678	8 463 676	1 734 093	5 300 036	7 034 129
1980	2 679	8 617 925	1 662 662	5 910 955	7 573 617
1981	2 588	8 975 964	2 067 233	6 515 535	8 582 768
1982	2 268	8 174 725	1 739 228	5 693 812	7 433 040
1983	2 686	9 357 563	2 051 747	6 174 379	8 226 126
1984	2 546	9 665 371	2 449 094	5 964 115	8 413 209
1985	2 601	10 607 972	2 521 070	5 933 514	8 454 584
1986	2 719	10 958 663	2 595 186	5 917 713	8 512 899
1987	2 842	11 803 651	2 351 046	6 455 434	8 806 480
1988	2 898	12 948 462	2 879 829	7 100 065	9 979 894
1989	2 815	13 310 089	3 357 067	7 893 801	11 250 868
1990	2 742	14 636 230	3 493 092	8 641 973	12 135 065
1991	2 674	14 948 001	3 189 134	8 354 565	11 543 699
1992	2 730	16 142 282	3 232 855	8 703 026	11 935 881
1993	2 568	15 473 187	3 529 710	8 729 193	12 258 903
1994	2 506	15 414 423	3 419 547	9 316 019	12 735 566
1995	2 590	16 493 194	3 015 367	9 762 499	12 777 866
1996	2 535	16 575 015	2 963 645	9 537 332	12 500 977
1997	2 619	18 389 817	2 733 536	9 266 427	11 999 963
1998	2 756	19 579 220	3 002 731	10 782 649	13 785 380
1999	2 888	20 492 938	2 870 261	10 756 740	13 627 001
2000	2 935	20 813 905	3 259 483	10 287 215	13 546 698
2001	3 083	21 964 275	2 965 697	10 299 268	13 264 965
2002	3 003	21 647 470	3 113 389	9 486 601	12 599 990
2003	2 819	20 832 057	3 265 055	10 185 327	13 450 382
2004	2 719	19 853 259	3 802 454	9 900 552	13 703 006
2005	2 776	20 132 923	3 883 076	10 167 634	14 050 710
2006	2 686	20 391 339	4 002 734	10 013 448	14 016 182
2007	2 713	21 666 805	4 498 452	10 450 034	14 948 486
2008	2 627	22 785 015	4 975 839	10 659 261	15 635 100

Porto de Leixões  
Movimento de Navios e Mercadorias

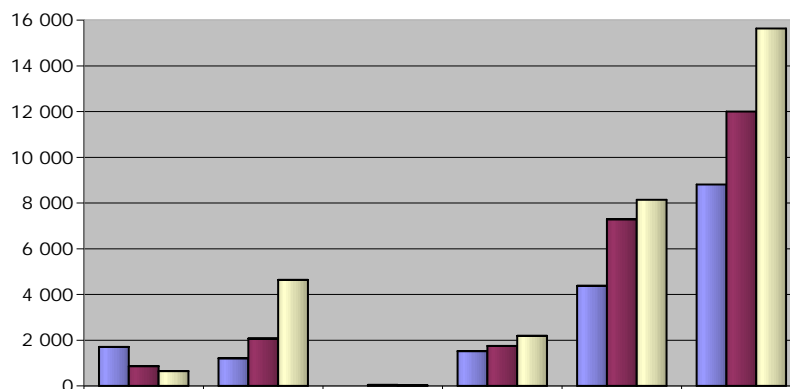


**Porto de Leixões**  
**Movimento de Mercadorias**

1000 t

ANO	C. Geral Fraccionada	Carga Contentorizada	Ro-Ro	Granéis Sólidos	Granéis Líquidos	Total
1981	1 989	720		1 489	4 385	8 583
1982	1 524	689		1 390	3 830	7 433
1983	1 457	793		1 692	4 284	8 226
1984	1 576	894		1 503	4 440	8 413
1985	1 722	990		1 437	4 306	8 455
1986	1 761	1 046		1 313	4 393	8 513
1987	1 700	1 211		1 516	4 379	8 806
1988	1 738	1 281		1 588	5 373	9 980
1989	1 701	1 322		1 540	6 688	11 251
1990	1 695	1 494	12	1 566	7 368	12 135
1991	1 217	1 526	13	1 571	7 217	11 544
1992	1 136	1 705	14	1 529	7 552	11 936
1993	924	1 643	19	1 398	8 275	12 259
1994	897	1 726	29	1 634	8 450	12 736
1995	1 065	1 899	28	1 615	8 171	12 778
1996	834	1 940	34	1 658	8 035	12 501
1997	860	2 072	39	1 744	7 285	12 000
1998	1 295	2 357	26	1 949	8 158	13 785
1999	885	2 446	34	2 146	8 116	13 627
2000	853	2 728	36	2 089	7 841	13 547
2001	827	2 860	146	2 072	7 360	13 265
2002	708	2 925	19	2 116	6 831	12 599
2003	546	3 185	10	2 237	7 471	13 449
2004	467	3 549	11	2 378	7 299	13 704
2005	487	3 539	9	2 302	7 713	14 051
2006	570	3 866	26	2 150	7 404	14 016
2007	740	4 427	33	2 106	7 643	14 948
2008	648	4 633	22	2 191	8 142	15 635

**Movimento de Mercadorias segundo o Grupo**



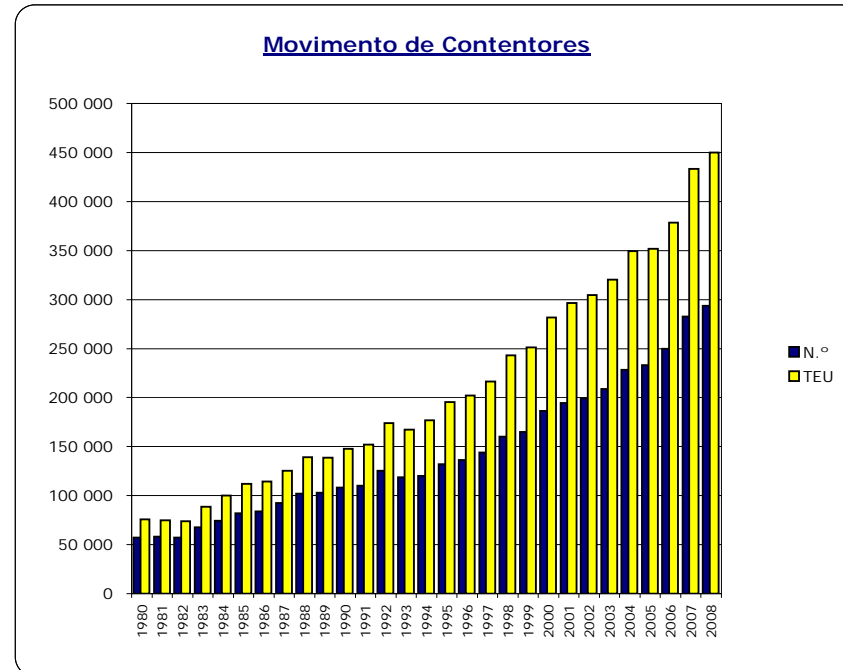
	Carga Fraccionada	Carga Contentorizada	Ro-Ro	Granéis Sólidos	Granéis Líquidos	Total
■ 1987	1 700	1 211		1 516	4 379	8 806
■ 1997	860	2 072	39	1 744	7 285	12 000
■ 2008	648	4 633	22	2 191	8 142	15 635



Porto de Leixões

Movimento de Contentores

Ano	N.º	TEU
1980	57 414	75 659
1981	58 041	74 745
1982	57 224	73 810
1983	67 519	88 597
1984	74 590	100 304
1985	81 961	112 169
1986	83 733	114 168
1987	92 560	125 294
1988	101 929	139 080
1989	102 992	138 691
1990	108 309	147 651
1991	110 167	152 026
1992	125 365	174 012
1993	118 471	167 466
1994	120 175	176 753
1995	132 152	195 486
1996	136 345	202 182
1997	144 072	216 406
1998	160 309	243 158
1999	164 905	251 401
2000	186 182	281 596
2001	194 537	296 616
2002	199 036	304 355
2003	208 572	320 433
2004	228 207	349 460
2005	233 294	352 001
2006	249 570	378 387
2007	282 423	433 486
2008	293 835	450 026



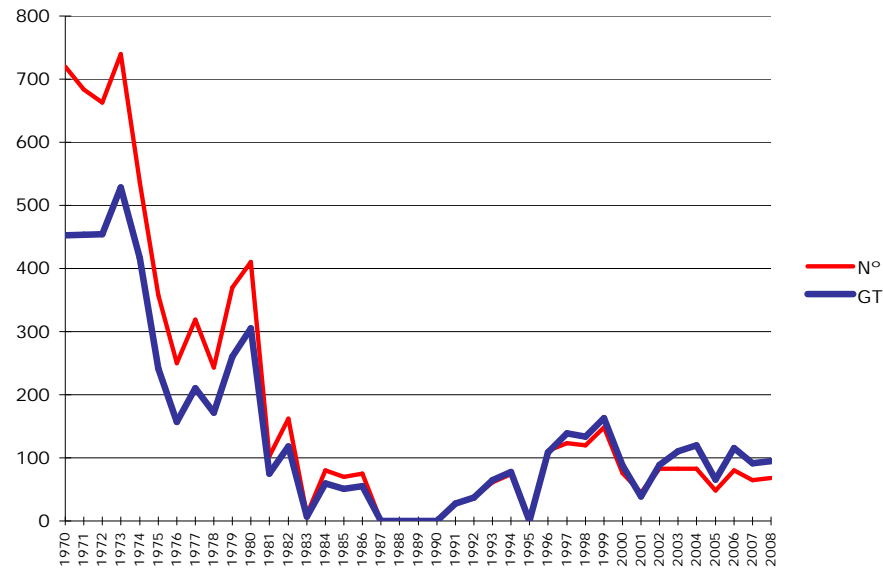
**Porto do Douro**  
**Movimento de Navios e Mercadorias**

ANO	NAVIOS		MERCADORIAS ( t )		
	Nº	GT	CARGA	DESCARGA	TOTAL
1970	720	452 626	102 725	337 677	440 402
1971	684	453 584	76 773	296 180	372 953
1972	663	454 216	72 986	349 264	422 250
1973	740	528 515	84 467	403 425	487 892
1974	536	416 615	91 989	299 397	391 386
1975	358	241 608	11 681	223 581	235 262
1976	250	157 184	9 894	180 130	190 024
1977	319	210 526	21 016	216 649	237 665
1978	243	171 684	4 262	189 107	193 369
1979	370	260 088	36 885	257 414	294 299
1980	410	305 012	45 746	273 646	319 392
1981	103	75 121	-	81 630	81 630
1982	162	118 264	7 386	122 571	129 957
1983	10	7 286	-	8 160	8 160
1984	80	59 359	-	62 010	62 010
1985	70	51 271	-	54 020	54 020
1986	75	55 257	-	59 070	59 070
1987	-	-	-	-	-
1988	-	-	-	-	-
1989	-	-	-	-	-
1990	-	-	-	-	-
1991	27	27 270	-	45 447	45 447
1992	37	37 226	-	54 610	54 610
1993	61	64 287	-	97 354	97 354
1994	74	77 733	-	105 966	105 966
1995	-	-	-	-	-
1996	111	108 842	-	130 688	130 688
1997	123	138 652	-	117 630	117 630
1998	120	133 838	-	92 964	92 964
1999	148	163 104	-	112 596	112 596
2000	76	88 159	-	31 531	31 531
2001	45	38 464	-	22 489	22 489
2002	83	89 157	-	47 551	47 551
2003	83	110 145	-	-	-
2004	83	119 762	-	-	-
2005	48	65 571	-	-	-
2006	80	115 602	-	-	-
2007	65	91 027	-	-	-
2008	68	94 615	-	-	-

## Porto do Douro

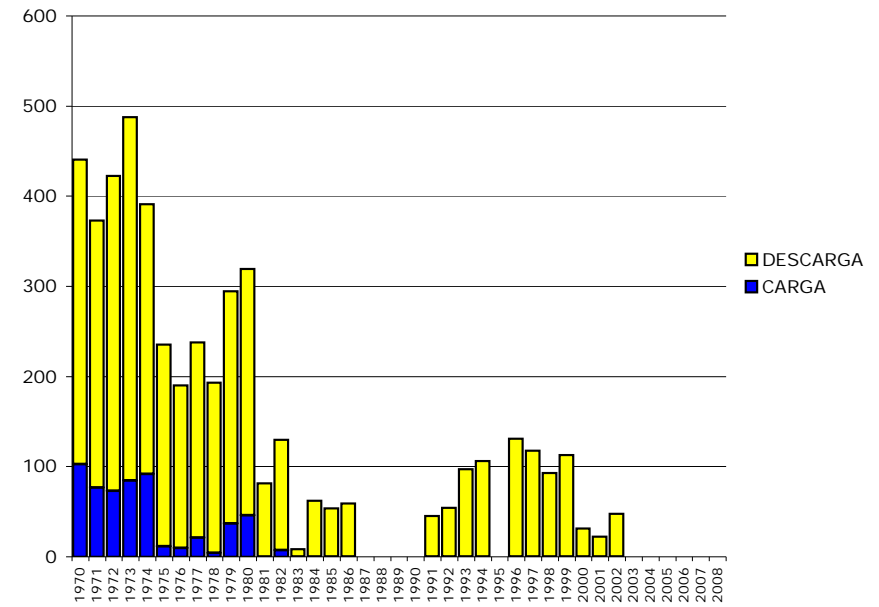
**MOVIMENTO DE NAVIOS**

Nº Navios  
1000 GT



**MOVIMENTO DE MERCADORIAS**

1000 t





## **Elementos Estatísticos dos Portos do Douro e Leixões**

**LEIXÕES**

Porto de Leixões  
Movimento de Navios Segundo a Bandeira

Bandeira	2007		2008		2007/2008 Variação Acumulada	
	Nº	GT	Nº	GT	Nº	GT
PORTUGAL	309	1 595 370	312	1 639 242	1%	3%
ALEMANHA	122	733 028	119	727 276	-2%	-1%
ANTI.NEERLANDESAS	12	63 431	19	279 965	58%	341%
ANTIGUA E BARBUDA	553	2 915 417	551	3 208 924	0%	10%
ARGÉLIA	0	0	1	3 116	-	-
ARGENTINA	0	0	1	13 004	-	-
BARBADOS	1	1 690	4	16 569	300%	880%
BÉLGICA	3	36 667	10	146 044	233%	298%
BELIZE	9	39 565	9	44 016	0%	11%
BERMUDAS	0	0	1	22 748	-	-
BULGÁRIA	10	34 535	3	23 610	-70%	-32%
CHINA	5	110 991	6	192 328	20%	73%
CHIPRE	120	1 173 379	201	1 431 391	68%	22%
COMORES	1	1 345	1	3 881	0%	189%
COREIA DO SUL	1	24 639	2	29 527	100%	20%
CROÁCIA	0	0	1	24 533	-	-
DINAMARCA	60	762 759	26	137 842	-57%	-82%
DOMINICA	3	5 502	4	7 104	33%	29%
ESTADOS UNIDOS DA AMÉRICA	0	0	1	3 585	-	-
EGIPTO	1	12 233	0	0	-100%	-100%
REPÚBLICA ESLOVACA	3	5 491	0	0	-100%	-100%
ESPAÑHA	122	785 674	77	627 141	-37%	-20%
ESTÓNIA	4	11 603	0	0	-100%	-100%
FILIPINAS	1	40 169	3	118 321	200%	195%
FINLÂNDIA	3	19 569	0	0	-100%	-100%
FRANÇA	16	221 409	17	231 060	6%	4%
GEÓRGIA	2	3 602	0	0	-100%	-100%
GIBRALTAR	159	808 539	147	676 369	-8%	-16%
GRÉCIA	16	646 414	11	397 908	-31%	-38%
HONG-KONG	8	132 501	9	121 718	13%	-8%
ILHAS BAAMAS	124	1 690 993	128	1 861 100	3%	10%
ILHAS CAIMAS	5	40 818	3	11 754	-40%	-71%
ILHAS COOK	0	0	1	1 431	-	-
ILHAS FAROÉ	2	4 402	1	2 201	-50%	-50%
ILHAS MARSHALL	38	613 161	48	745 366	26%	22%

Bandeira	2007		2008		2007/2008	
	Nº	GT	Nº	GT	Nº	GT
ÍNDIA	2	74 848	2	161 740	0%	116%
IRÃO	0	0	1	16 620	-	-
IRLANDA	20	58 504	24	70 109	20%	20%
ITÁLIA	12	164 771	20	338 203	67%	105%
JAPÃO	1	50 142	1	26 518	0%	-47%
LETONIA	2	5 688	0	0	-100%	-100%
LIBÉRIA	80	1 167 904	70	1 031 363	-13%	-12%
LITUÂNIA	1	998	1	1 909	0%	91%
LUXEMBURGO	5	53 890	4	27 743	-20%	-49%
MALDIVAS	10	100 800	5	50 400	-50%	-50%
MALTA	112	1 331 217	147	2 846 183	31%	114%
MARROCOS	1	248	1	16 985	0%	6749%
NORUEGA	22	230 422	11	203 646	-50%	-12%
PAÍSES BAIXOS	117	623 300	115	595 994	-2%	-4%
PANAMÁ	211	2 561 238	175	2 124 196	-17%	-17%
POLÓNIA	1	1 782	0	0	-100%	-100%
REINO UNIDO	243	1 877 978	213	1 840 006	-12%	-2%
RÚSSIA	18	97 309	11	36 264	-39%	-63%
SÃO VICENTE	54	235 271	19	106 269	-65%	-55%
SERRA LEOA	0	0	3	2 228	-	-
SEYCHELLES	1	22 346	0	0	-100%	-100%
SINGAPURA	47	233 184	40	206 233	-15%	-12%
SIRIA	0	0	2	11 861	-	-
SUÉCIA	5	50 898	14	159 133	180%	213%
SUIÇA	6	31 322	5	20 416	-17%	-35%
SRI LANKA	0	0	1	10 478	-	-
TAILÂNDIA	0	0	2	24 624	-	-
TURQUIA	28	151 908	21	96 975	-25%	-36%
TUVALU	0	0	1	603	-	-
UCRÂNIA	0	0	1	9 242	-	-
VANUATU	1	5 941	0	0	-100%	-100%
<b>TOTAL</b>	<b>2 713</b>	<b>21 666 805</b>	<b>2 627</b>	<b>22 785 015</b>	<b>-3%</b>	<b>5%</b>

Porto de Leixões  
Movimento de Navios Segundo o Tipo

Tipo	2007						2008					
	Nacionais		Estrangeiros		Total		Nacionais		Estrangeiros		Total	
	Nº	GT	Nº	GT	Nº	GT	Nº	GT	Nº	GT	Nº	GT
Petroleiro	37	483 159	152	2 886 523	189	3 369 682	33	416 790	144	3 009 783	177	3 426 573
Petroleiro/Graneleiro	0	0	3	55 529	3	55 529	0	0	2	160 825	2	160 825
N/T Produtos Quimicos	0	0	156	1 285 021	156	1 285 021	0	0	131	1 023 197	131	1 023 197
Transp.Gás Liquefeito	9	24 120	128	470 781	137	494 901	15	40 200	99	359 180	114	399 380
Navio-Tanque, n.d.	2	3 844	65	917 575	67	921 419	6	21 056	77	1 225 892	83	1 246 948
Graneleiro	48	109 910	68	1 044 825	116	1 154 735	39	86 415	57	1 048 509	96	1 134 924
Porta-Contentores	23	107 303	671	6 060 046	694	6 167 349	25	116 222	843	7 938 790	868	8 055 012
Porta-Barcas	0	0	0	0	0	0	0	0	1	6 786	1	6 786
Transp. Veículos	0	0	3	146 445	3	146 445	0	0	0	0	0	0
Transp. Especializ., n.d.	0	0	0	0	0	0	0	0	3	23 832	3	23 832
Navio Frigorifico	0	0	1	33 005	1	33 005	0	0	0	0	0	0
Ro-Ro Contentores	0	0	9	65 340	9	65 340	0	0	9	68 781	9	68 781
RO-RO/Passageiros	0	0	0	0	0	0	0	0	1	14 471	1	14 471
RO-RO, n.d.	0	0	57	790 564	57	790 564	0	0	40	589 192	40	589 192
C.Geral, Single-Decker	3	7 407	38	124 954	41	132 361	2	4 938	57	183 909	59	188 847
C.Geral, Multi-Decker	0	0	18	86 417	18	86 417	0	0	23	121 891	23	121 891
Misto, C.Geral/Contentores	51	221 334	67	496 335	118	717 669	49	204 195	90	776 147	139	980 342
Carga Geral, n.d.	128	624 198	892	4 735 457	1 020	5 359 655	138	704 815	654	3 438 099	792	4 142 914
Batelão de Convés	0	0	6	966	6	966	0	0	2	322	2	322
Cruzeiros	1	9 563	33	718 201	34	727 764	3	36 511	49	1 040 544	52	1 077 055
Passageiros	0	0	7	61 243	7	61 243	0	0	2	27 241	2	27 241
Pesca	0	0	0	0	0	0	0	0	3	798	3	798
Rebocador	6	1 352	11	2 478	17	3 830	0	0	2	451	2	451
Investigação/Exploração	0	0	1	414	1	414	0	0	1	1 863	1	1 863
Draga	0	0	6	8 455	6	8 455	0	0	7	7 043	7	7 043
Navios de Guerra	1	3 180	9	77 887	10	81 067	2	8 100	16	78 020	18	86 120
Subm/Plat Secas N.D.	0	0	3	2 974	3	2 974	0	0	0	0	0	0
Navios, n.d.	0	0	0	0	0	0	0	0	2	207	2	207
<b>TOTAL</b>	<b>309</b>	<b>1 595 370</b>	<b>2 404</b>	<b>20 071 435</b>	<b>2 713</b>	<b>21 666 805</b>	<b>312</b>	<b>1 639 242</b>	<b>2 315</b>	<b>21 145 773</b>	<b>2 627</b>	<b>22 785 015</b>

**Porto de Leixões**  
**Movimento de Navios Segundo o Tipo e Classe GT**

Tipo e Classe	2007		2008	
	Nº	GT	Nº	GT
<b>Até 99</b>				
Rebocador	2	159	0	0
Navios, n.d.	0	0	1	10
Subtotal	2	159	1	10
<b>De 100 a 499</b>				
Batelão de Convés	6	966	2	322
Cruzeiros	1	118	0	0
Passageiros	1	146	0	0
Pesca	0	0	3	798
Rebocador	15	3 671	2	451
Investigação/Exploração	1	414	0	0
Navios de Guerra	0	0	1	136
Navios, n.d.	0	0	1	197
Subtotal	24	5 315	9	1 904
<b>De 500 a 999</b>				
Carga Geral, n.d.	9	7 607	1	603
Passageiros	3	2 032	1	723
Draga	0	0	3	1 860
Navios de Guerra	0	0	1	543
Subm/Plat/D.Secas/N.D	1	640	0	0
Subtotal	13	10 279	6	3 729
<b>De 1 000 a 1 999</b>				
Petroleiro	0	0	2	3 332
N/T Produtos Químicos	1	1 074	1	1 711
Navio-Tanque, n.d.	2	3 844	2	3 844
Graneleiro	2	3 878	2	2 870
C.Geral, Single-Decker	2	3 149	3	5 195
Misto, C.Geral/Conten.	2	3 728	4	7 648
Carga Geral, n.d.	124	214 990	102	180 624
Investigação/Exploração	0	0	1	1 863
Draga	5	6 283	4	5 183
Navios de Guerra	3	3 882	3	3 637
Submarino/Plat/D. Secas, n.d.	2	2 334	0	0
Subtotal	143	243 162	124	215 907
<b>De 2 000 a 2 999</b>				
Petroleiro	8	19 326	3	7 696
N/T Produtos Químicos	38	91 511	24	59 986
Transp.Gás Liquefeito	33	94 978	31	88 168
Navio-Tanque, n.d.	6	17 317	3	8 735
Graneleiro	50	111 315	41	90 995
Porta-Contentores	6	15 594	0	0
RO-RO, n.d.	5	11 475	1	2 295
C.Geral, Single-Decker	27	69 113	38	102 694
C.Geral, Multi-Decker	9	21 929	6	14 050
Misto, C.Geral/Conten.	28	68 791	18	46 744



Tipo e Classe	2007		2008	
	Nº	GT	Nº	GT
Passageiros	1	2 549	0	0
Carga Geral, n.d.	211	547 814	233	602 542
Draga	1	2 172	0	0
Navios de Guerra	2	4 900	2	5 273
Subtotal	425	1 078 784	400	1 029 178
<b>De 3 000 a 3 999</b>				
Petroleiro	24	87 378	34	129 466
N/T Produtos Químicos	28	101 750	22	78 648
Transp.Gás Liquefeito	61	211 336	54	186 556
Navio-Tanque, n.d.	19	68 668	22	80 643
Graneleiro	4	15 976	2	7 874
Porta-Contentores	75	299 775	103	411 346
C.Geral, Single-Decker	8	26 122	8	26 122
C.Geral, Multi-Decker	3	9 594	7	22 386
Misto, C.Geral/Conten.	31	116 869	26	102 540
Carga Geral, n.d.	220	811 490	153	558 504
Cruzeiros	1	3 849	4	13 962
Navios de Guerra	2	6 680	3	10 585
Subtotal	476	1 759 487	438	1 628 632
<b>De 4 000 a 4 999</b>				
Petroleiro	10	46 707	7	32 199
N/T Produtos Químicos	16	71 252	7	29 953
Transp.Gás Liquefeito	43	188 587	28	119 553
Navio-Tanque, n.d.	17	77 701	14	61 846
Graneleiro	1	4 319	2	8 510
Porta-Contentores	91	403 724	78	353 727
Transp. Especializ., n.d.	0	0	1	4 962
C.Geral, Single-Decker	1	4 440	1	4 970
Misto, C.Geral/Conten.	30	126 322	38	161 455
Carga Geral, n.d.	173	730 444	65	281 684
Cruzeiros	3	12 985	1	4 376
Navios de Guerra	0	0	3	13 100
Subtotal	385	1 666 481	245	1 076 335
<b>De 5 000 a 5 999</b>				
Petroleiro	3	16 463	1	5 025
N/T Produtos Químicos	4	21 644	11	61 389
Transp.Gás Liquefeito	0	0	1	5 103
Navio-Tanque, n.d.	2	10 606	1	5 451
Graneleiro	8	43 048	4	21 524
Porta-Contentores	1	5 544	3	16 566
RO-RO, n.d.	0	0	1	5 752
C.Geral, Single-Decker	2	11 216	9	49 866
C.Geral, Multi-Decker	3	15 696	5	26 189
Misto, C.Geral/Conten.	0	0	1	5 315
Carga Geral, n.d.	97	531 242	64	364 462
Subtotal	120	655 459	101	566 642
<b>De 6 000 a 6 999</b>				
N/T Produtos Químicos	1	6 765	0	0
Navio-Tanque, n.d.	1	6 522	3	19 898
Porta-Contentores	159	997 793	113	723 261

Tipo e Classe	2007		2008	
	Nº	GT	Nº	GT
Porta-Barcas	0	0	1	6 786
RO-RO, n.d.	1	6 051	1	6 172
Misto, C.Geral/Conten.	2	12 764	0	0
Carga Geral, n.d.	32	206 090	27	174 490
Navios de Guerra	0	0	3	18 756
Subtotal	196	1 235 985	148	949 363
<b>De 7 000 a 7 999</b>				
Petroleiro	2	14 730	0	0
N/T Produtos Químicos	2	14 751	2	15 294
Navio-Tanque, n.d.	0	0	1	7 687
Graneleiro	1	7 918	0	0
Porta-Contentores	106	797 340	178	1 336 934
Transp. Especializ., n.d.	0	0	1	7 971
RO-RO Contentores	9	65 340	6	43 560
RO-RO, n.d.	19	144 810	19	146 184
C.Geral, Multi-Decker	0	0	1	7 002
Misto, C.Geral/Conten.	5	35 195	25	185 290
Carga Geral, n.d.	19	138 386	40	289 807
Cruzeiros	2	14 956	2	14 956
Subtotal	165	1 233 426	275	2 054 685
<b>De 8 000 a 8 999</b>				
Petroleiro	2	16 458	3	25 712
N/T Produtos Químicos	2	16 946	3	25 338
Navio-Tanque, n.d.	3	25 462	6	51 069
Graneleiro	1	8 588	1	8 351
Porta-Contentores	54	450 905	112	927 029
RO-RO Contentores	0	0	3	25 221
Carga Geral, n.d.	3	26 869	7	58 575
Cruzeiros	3	24 942	2	16 564
Subtotal	68	570 170	137	1 137 859
<b>De 9 000 a 9 999</b>				
Petroleiro	6	56 892	8	75 751
N/T Produtos Químicos	1	9 419	3	28 315
Graneleiro	2	19 368	1	9 611
Porta-Contentores	23	217 716	54	515 311
RO-RO, n.d.	0	0	1	9 080
Carga Geral, n.d.	6	56 986	5	47 657
Cruzeiros	3	28 703	3	28 703
Subtotal	41	389 084	75	714 428
<b>De 10 000 a 19 999</b>				
Petroleiro	99	1 245 830	90	1 210 935
N/T Produtos Químicos	56	702 112	56	674 220
Navio-Tanque, n.d.	6	90 784	17	229 819
Petroleiro/Graneleiro	2	24 274	0	0
Graneleiro	27	426 308	13	197 539
Porta-Contentores	163	2 590 345	198	3 130 940
Transp. Especializ., n.d.	0	0	1	10 899
RO-RO/Passageiros	0	0	1	14 471
RO-RO, n.d.	15	221 070	1	12 288
C.Geral, Single-Decker	1	18 321	0	0
C.Geral, Multi-Decker	3	39 198	4	52 264

Tipo e Classe	2007		2008	
	Nº	GT	Nº	GT
Misto, C.Geral/Conten.	20	354 000	27	471 350
Carga Geral, n.d.	105	1 543 210	77	1 141 453
Cruzeiros	7	90 850	17	244 143
Navios de Guerra	1	13 400	2	34 090
Subtotal	505	7 359 702	504	7 424 411
<b>De 20 000 a 29 999</b>				
Petroleiro	10	232 385	4	100 307
N/T Produtos Químicos	5	111 624	2	48 343
Navio-Tanque, n.d.	0	0	1	28 246
Graneleiro	17	413 463	24	559 020
Porta-Contentores	16	388 613	29	639 898
RO-RO, n.d.	14	310 954	11	245 395
Carga Geral, n.d.	20	483 206	18	442 513
Cruzeiros	7	178 618	15	392 868
Passageiros	2	56 516	1	26 518
Navios de Guerra	2	52 205	0	0
Subtotal	93	2 227 584	105	2 483 108
<b>De 30 000 a 39 999</b>				
Petroleiro	1	30 053	1	30 053
Petroleiro/Graneleiro	1	31 255	0	0
Graneleiro	2	60 385	5	188 461
Transp. Veículos	1	39 422	0	0
RO-RO, n.d.	3	96 204	5	162 026
Cruzeiros	1	37 983	5	166 403
Navio Frigorífico	1	33 005	0	0
Subtotal	10	328 307	16	546 943
<b>De 40 000 a 49 999</b>				
Navio-Tanque, n.d.	1	43 815	0	0
Graneleiro	1	40 169	1	40 169
Cruzeiros	1	43 188	0	0
Subtotal	3	127 172	1	40 169
<b>De 50 000 a 79 999</b>				
Petroleiro	15	856 433	8	476 846
N/T Produtos Químicos	1	56 115	0	0
Navio-Tanque, n.d.	10	576 700	13	749 710
Petroleiro/Graneleiro	0	0	1	79 751
Transp. Veículos	2	107 023	0	0
Carga Geral, n.d.	1	61 321	0	0
Cruzeiros	5	291 572	3	195 080
Subtotal	34	1 949 164	25	1 501 387
<b>De 80 000 a 99 999</b>				
Petroleiro	9	747 027	16	1 329 251
N/T Produtos Químicos	1	80 058	0	0
Petroleiro/Graneleiro	0	0	1	81 074
Subtotal	10	827 085	17	1 410 325
<b>TOTAL</b>	<b>2 713</b>	<b>21 666 805</b>	<b>2 627</b>	<b>22 785 015</b>

**Porto de Leixões**  
**Movimento de Navios Segundo Classe em DWT**

Classe	2007		2008	
	Nº	DWT	Nº	DWT
Até 99	19	159	40	0
De 100 a 499	16	3 480	6	1 317
De 500 a 999	8	5 806	10	7 003
De 1 000 a 1 999	55	82 636	45	68 543
De 2 000 a 2 999	152	396 701	125	327 633
De 3 000 a 3 999	352	1 216 776	346	1 195 184
De 4 000 a 4 999	385	1 735 263	280	1 258 036
De 5 000 a 5 999	497	2 684 638	410	2 227 754
De 6 000 a 6 999	98	654 028	103	686 636
De 7 000 a 7 999	177	1 331 083	96	708 947
De 8 000 a 8 999	142	1 200 192	314	2 637 777
De 9 000 a 9 999	100	943 676	67	638 518
De 10 000 a 19 999	367	5 809 318	431	6 570 719
De 20 000 a 29 999	245	5 569 093	255	5 782 170
De 30 000 a 39 999	45	1 569 486	39	1 389 443
De 40 000 a 49 999	16	689 012	19	821 577
De 50 000 a 79 999	3	182 499	2	101 164
De 80 000 a 99 999	7	678 259	2	186 148
De 100 000 a 149 999	21	2 298 541	25	2 881 532
De 150 000 a 199 999	8	1 280 495	12	1 916 642
<b>TOTAL</b>	<b>2 713</b>	<b>28 331 141</b>	<b>2 627</b>	<b>29 406 743</b>

**Porto de Leixões**  
**Movimento de Navios Arribados**

Motivo	2007		2008	
	Nº	GT	Nº	GT
Reabastecimento de combustíveis ou mantimentos	4	7 263	5	32 838
Assistência médica	1	2 461	0	0
Avaria	2	3 908	3	9 223
Desembarque de doentes	2	7 305	0	0
Estivar Carga	1	5 381	0	0
Abrigo por mau tempo	3	1 254	1	2 545
Mudança de tripulação	1	1 167	1	201
Estacionamento	2	8 335	0	0
<b>TOTAL</b>	<b>16</b>	<b>37 074</b>	<b>10</b>	<b>44 807</b>

**Porto de Leixões**

**Movimento de Navios e de Mercadorias segundo a Bandeira do Navio**

(Navios em operações de Carga/ Descarga)

Bandeira	2007					2008				
	Navios		Mercadorias (t)			Navios		Mercadorias (t)		
	Nº	GT	Carga	Descarga	Total	Nº	GT	Carga	Descarga	Total
PORTUGAL	304	1 591 531	551 132	870 809	1 421 941	318	1 649 173	627 317	728 690	1 356 006
ALEMANHA	122	757 900	156 432	216 120	372 552	118	705 434	195 493	124 573	320 065
ANTILHAS HOLANDESAS	12	63 431	22 035	15 616	37 650	18	214 098	42 471	15 618	58 089
ANTÍGUA E BARBUDA	556	2 969 719	677 161	818 299	1 495 461	560	3 261 581	631 403	878 229	1 509 632
ARGÉLIA	0	0	0	0	0	1	3 116	0	3 460	3 460
ARGENTINA	0	0	0	0	0	1	13 004	0	16 687	16 687
BARBADOS	1	1 690	2 308	0	2 308	4	16 569	0	17 883	17 883
BÉLGICA	3	36 667	751	3 904	4 655	8	123 160	14 240	9 892	24 132
BELIZE	9	39 565	18 484	2 582	21 065	9	44 016	18 839	13 965	32 804
BULGÁRIA	9	32 494	19 114	16 216	35 330	3	23 610	5 411	0	5 411
CHINA	5	110 991	1 888	53 960	55 849	6	192 328	0	144 686	144 686
CHIPRE	124	1 216 654	187 841	326 632	514 473	204	1 448 588	292 731	458 161	750 892
COMORES	1	1 345	408	0	408	1	3 881	0	6 057	6 057
COREIA DO SUL	1	24 639	0	4 960	4 960	2	29 527	0	10 818	10 818
CROÁCIA	0	0	0	0	0	1	24 533	0	6 152	6 152
DINAMARCA	56	773 458	247 106	382 112	629 218	20	133 675	76 669	49 890	126 559
DOMINICA	3	5 502	8 236	0	8 236	4	7 104	9 481	2 784	12 265
EGIPTO	1	12 233	0	4 037	4 037	0	0	0	0	0
ESLOVACA (REPÚBLICA DE)	3	5 491	7 191	3 113	10 303	0	0	0	0	0
ESPAÑA	118	793 920	308 056	736 195	1 044 251	63	534 067	369 002	475 026	844 028

Bandeira	2007					2008				
	Navios		Mercadorias (t)			Navios		Mercadorias (t)		
	Nº	GT	Carga	Descarga	Total	Nº	GT	Carga	Descarga	Total
ESTÓNIA	4	11 603	3 963	3 397	7 360	0	0	0	0	0
FILIPINAS	1	40 169	0	10 009	10 009	5	197 334	0	77 666	77 666
FINLÂNDIA	1	13 974	0	6 637	6 637	0	0	0	0	0
FRANÇA	13	203 595	6 026	51 017	57 043	13	213 236	5 275	24 624	29 899
GEORGIA	2	3 602	5 162	0	5 162	0	0	0	0	0
GIBRALTAR	160	813 836	229 017	340 974	569 991	149	687 735	185 813	256 626	442 439
GRÉCIA	12	625 606	1 165	844 446	845 611	14	451 162	659	542 770	543 429
HONG-KONG	8	132 501	371	102 946	103 317	9	121 718	8 266	53 499	61 764
ILHAS BAAMAS	102	1 164 081	100 501	627 026	727 527	95	1 180 433	199 577	329 223	528 800
ILHAS CAIMAS	5	40 818	10 197	10 178	20 375	2	6 412	7 954	0	7 954
ILHAS COOK	0	0	0	0	0	1	1 431	2 120	0	2 120
ILHAS FAROÉ	2	4 402	1 903	269	2 172	1	2 201	1 999	0	1 999
ILHAS MARSHALL	38	613 161	93 202	350 655	443 858	47	715 089	104 883	554 851	659 735
ÍNDIA	2	74 848	0	107 876	107 876	2	161 740	0	261 997	261 997
IRÃO	0	0	0	0	0	1	16 620	0	5 450	5 450
IRLANDA	20	58 504	6 004	73 323	79 327	25	73 107	0	98 561	98 561
ITÁLIA	11	111 845	17 572	85 834	103 405	17	248 081	27 984	206 993	234 977
LETONIA	2	5 688	2 151	8 233	10 385	0	0	0	0	0
LIBÉRIA	82	1 214 711	165 846	659 166	825 012	70	1 031 363	234 243	579 121	813 364
LITUÂNIA	1	998	0	855	855	1	1 909	0	2 186	2 186
LUXEMBURGO	5	53 890	2 098	3 361	5 459	4	27 743	2 451	4 508	6 959
MALDIVAS	10	100 800	19 002	2 465	21 467	6	60 480	10 123	638	10 762
MALTA	113	1 345 451	295 591	1 321 545	1 617 136	147	2 840 355	505 528	2 622 849	3 128 378
MARROCOS	0	0	0	0	0	1	16 985	0	4 875	4 875
NORUEGA	22	230 422	22 299	209 798	232 097	11	211 165	68 648	250 396	319 044
PAÍSES BAIXOS	116	599 056	117 947	263 734	381 681	111	553 290	135 166	218 218	353 384
PANAMÁ	217	2 661 280	494 004	1 017 983	1 511 987	180	2 212 520	396 915	787 144	1 184 058
POLÓNIA	1	1 782	72	0	72	0	0	0	0	0
REINO UNIDO	229	1 821 643	462 144	557 774	1 019 918	210	1 823 512	549 906	508 349	1 058 255

Bandeira	2007					2008				
	Navios		Mercadorias (t)			Navios		Mercadorias (t)		
	Nº	GT	Carga	Descarga	Total	Nº	GT	Carga	Descarga	Total
RÚSSIA	18	97 309	42 626	25 463	68 089	11	36 264	7 511	35 151	42 663
SÃO VICENTE	48	208 106	45 970	74 337	120 307	18	99 512	16 137	45 743	61 880
SEYCHELLES	1	22 346	0	29 870	29 870	0	0	0	0	0
SERRA LEOA	0	0	0	0	0	1	1 826	480	0	480
SINGAPURA	47	233 184	20 129	70 408	90 538	40	206 233	11 073	69 096	80 169
SÍRIA	0	0	0	0	0	2	11 861	1 123	0	1 123
SUÉCIA	5	50 898	47 423	9 943	57 366	14	159 133	136 391	56 374	192 764
SUÍÇA	6	31 322	10 900	18 652	29 552	5	20 416	7 657	17 134	24 791
SRI LANKA	0	0	0	0	0	1	10 478	906	0	906
TAILÂNDIA	0	0	0	0	0	2	24 624	0	22 679	22 679
TURQUIA	28	151 908	67 024	100 595	167 619	21	96 975	56 590	57 513	114 103
TUVALU	0	0	0	0	0	1	603	733	0	733
UCRÂNIA	0	0	0	0	0	1	9 242	0	2 456	2 456
VANUATU	1	5 941	0	6 710	6 710	0	0	0	0	0
NÃO CONHECIDO	0	0	0	0	0	2	0	5 218	0	5 218
	<b>2 661</b>	<b>21 186 510</b>	<b>4 498 452</b>	<b>10 450 034</b>	<b>14 948 486</b>	<b>2 583</b>	<b>21 983 000</b>	<b>4 975 839</b>	<b>10 659 261</b>	<b>15 635 100</b>



**Porto de Leixões**  
**Movimento de Navios e de Mercadorias segundo o Tipo de Navio**

(Navios em operações de Carga/ Descarga)

TIPO	2007					2008				
	Navios		Mercadorias (t)			Navios		Mercadorias (t)		
	Nº	GT	Carga	Descarga	Total	Nº	GT	Carga	Descarga	Total
Petroleiro	192	3 399 103	784 671	3 852 370	4 637 041	180	3 462 057	799 994	4 015 546	4 815 541
Petroleiro/Graneleiro	3	55 529	0	49 519	49 519	2	160 825	0	209 585	209 585
N/T Produtos Químicos	155	1 290 882	535 324	1 084 963	1 620 287	130	1 019 645	763 579	645 509	1 409 088
Transp. Gás Liquefeito	137	494 901	8 181	223 921	232 102	113	396 284	16 052	182 696	198 748
Navio-Tanque, n.d.	67	921 419	135 184	986 881	1 122 065	82	1 226 954	235 138	1 270 647	1 505 785
Graneleiro	119	1 202 244	32 336	834 047	866 383	105	1 309 321	25 545	864 675	890 220
Porta-Contentores	705	6 303 422	1 212 293	1 343 152	2 555 445	875	8 110 066	1 560 141	1 518 757	3 078 898
Porta-Barcas	0	0	0	0	0	1	6 786	0	400	400
Transp. Veículos	3	146 445	0	724	724	0	0	0	0	0
Transp. Especializ., n.d.	0	0	0	0	0	3	23 832	1 618	0	1 618
Navio Frigorífico	1	33 005	12	206	218	0	0	0	0	0
Ro-Ro Contentores	9	65 340	8 612	587	9 200	9	68 781	6 953	1 032	7 985
Ro-Ro/Passageiros	0	0	0	0	0	1	14 471	2 250	0	2 250
RO-RO, n.d.	59	844 843	95 167	30 231	125 398	38	560 272	81 946	16 477	98 423
C.Geral, Single-Decker	41	132 361	33 085	105 366	138 451	63	199 228	44 254	190 444	234 698
C.Geral, Multi-Decker	19	99 483	25 602	24 313	49 914	25	138 155	32 532	24 326	56 857
Misto, C.Geral/Conten.	121	757 184	223 775	237 941	461 716	145	1 018 811	305 586	284 296	589 882
Carga Geral, n.d.	1 030	5 440 349	1 404 211	1 675 813	3 080 024	809	4 267 512	1 095 033	1 434 871	2 529 904
Navios, n.d.	0	0	0	0	0	2	0	5 218	0	5 218
<b>TOTAL</b>	<b>2 661</b>	<b>21 186 510</b>	<b>4 498 452</b>	<b>10 450 034</b>	<b>14 948 486</b>	<b>2 583</b>	<b>21 983 000</b>	<b>4 975 839</b>	<b>10 659 261</b>	<b>15 635 100</b>

**Porto de Leixões**  
**Movimento de Mercadorias segundo o Grupo**

toneladas

Grupos de Mercadorias	2007			2008			2007/2008 Variação Acumulada		
	Carga	Descarga	Total	Carga	Descarga	Total	Carga	Descarga	Total
<b>CARGA GERAL</b>	<b>2 579 708</b>	<b>2 619 867</b>	<b>5 199 574</b>	<b>2 817 882</b>	<b>2 484 520</b>	<b>5 302 402</b>	9%	-5%	2%
Fraccionada	276 617	463 504	740 121	299 319	348 337	647 656	8%	-25%	-12%
Contentorizada	2 278 580	2 148 075	4 426 654	2 496 983	2 135 620	4 632 604	10%	-1%	5%
Ro-Ro	24 511	8 288	32 799	21 580	563	22 143	-12%	-93%	-32%
<b>GRANÉIS SÓLIDOS</b>	<b>455 385</b>	<b>1 650 904</b>	<b>2 106 289</b>	<b>340 293</b>	<b>1 850 757</b>	<b>2 191 051</b>	-25%	12%	4%
<b>GRANÉIS LÍQUIDOS</b>	<b>1 463 359</b>	<b>6 179 263</b>	<b>7 642 622</b>	<b>1 817 663</b>	<b>6 323 983</b>	<b>8 141 646</b>	24%	2%	7%
<b>TOTAL</b>	<b>4 498 452</b>	<b>10 450 034</b>	<b>14 948 486</b>	<b>4 975 839</b>	<b>10 659 261</b>	<b>15 635 100</b>	11%	2%	5%

Porto de Leixões

Movimento de Mercadorias segundo o Grupo e a Natureza

toneladas

Mercadorias	2007			2008			2007/2008		
	Carga	Descarga	Total	Carga	Descarga	Total	Carga	Descarga	Total
<b>CARGA GERAL</b>	<b>2 579 708</b>	<b>2 619 867</b>	<b>5 199 574</b>	<b>2 817 882</b>	<b>2 484 520</b>	<b>5 302 402</b>	<b>9%</b>	<b>-5%</b>	<b>2%</b>
Fraccionada	276 617	463 504	740 121	299 319	348 337	647 656	8%	-25%	-12%
Açúcar	4 007	0	4 007	1 966	0	1 966	-51%	-	-51%
Automóveis	11 420	2 441	13 861	9 783	1 502	11 285	-14%	-38%	-19%
Azulejos, mosaicos, etc.	983	0	983	258	0	258	-74%	-	-74%
Ferro/aço (chapa, arco)	3 585	258 253	261 838	1 286	144 327	145 613	-64%	-44%	-44%
Ferro/aço n. d.	136 414	60 248	196 662	210 740	77 162	287 902	54%	28%	46%
Madeira em bruto	4 455	24 487	28 942	110	44 625	44 735	-98%	82%	55%
Madeira prensada	3 487	633	4 120	193	0	193	-94%	-100%	-95%
Madeira serrada	27 913	67 968	95 881	3 459	32 922	36 381	-88%	-52%	-62%
Máquinas, aparelhos e s/partes	14 443	42 011	56 454	14 246	47 175	61 422	-1%	12%	9%
Paralelepípedos	41 712	0	41 712	39 350	0	39 350	-6%	-	-6%
Pedras de granito	20 564	0	20 564	11 456	0	11 456	-44%	-	-44%
Produtos químicos	1 307	0	1 307	0	0	0	-100%	-	-100%
Mercadorias diversas	6 328	7 462	13 790	6 471	624	7 095	2%	-92%	-49%
<b>Contentorizada</b>	<b>2 278 580</b>	<b>2 148 075</b>	<b>4 426 654</b>	<b>2 496 983</b>	<b>2 135 620</b>	<b>4 632 604</b>	<b>10%</b>	<b>-1%</b>	<b>5%</b>
Açúcar	2 195	2 449	4 645	1 967	2 580	4 547	-10%	5%	-2%
Alcatrão, Betume de Petróleo	4 293	42	4 335	11 431	283	11 713	166%	576%	170%
Algodão n/ cardado	71	43 331	43 402	245	39 262	39 508	246%	-9%	-9%
Alumínio, cobre, chumbo, zinco, outros	18 104	37 838	55 941	29 053	31 575	60 628	60%	-17%	8%
Automóveis	2 849	3 311	6 160	2 949	2 937	5 885	4%	-11%	-4%
Azulejos, mosaicos, etc.	190 125	12 373	202 497	204 873	14 184	219 057	8%	15%	8%
Batata	3 377	21 481	24 859	2 128	12 593	14 721	-37%	-41%	-41%
Bebidas, N.D.	216 649	22 121	238 770	246 551	13 400	259 952	14%	-39%	9%
Borracha natural e sintética, em bruto	5 278	47 559	52 837	4 116	38 992	43 108	-22%	-18%	-18%
Chassis e peças p/veículos	6 942	32 684	39 627	7 594	32 939	40 533	9%	1%	2%

Mercadorias	2007			2008			2007/2008		
	Carga	Descarga	Total	Carga	Descarga	Total	Carga	Descarga	Total
Cimento	1 807	0	1 807	7 174	0	7 174	297%	-	297%
Cortiça (bruto, obra)	55 493	8 111	63 605	51 059	8 387	59 446	-8%	3%	-7%
Ferro/aço (chapa, arco)	4 719	50 917	55 636	5 547	44 029	49 576	18%	-14%	-11%
Ferro/aço n. d.	92 157	112 588	204 746	128 530	108 888	237 418	39%	-3%	16%
Fios, tecidos e artigos têxteis	60 498	213 463	273 961	60 584	198 703	259 287	0%	-7%	-5%
Forragens	18 369	4 271	22 640	14 623	3 894	18 518	-20%	-9%	-18%
Madeira em bruto	7 536	24 754	32 289	8 460	16 258	24 717	12%	-34%	-23%
Madeira em obra	28 621	14 257	42 878	25 535	11 544	37 078	-11%	-19%	-14%
Madeira prensada	45 491	13 504	58 994	84 092	9 944	94 036	85%	-26%	59%
Madeira serrada	20 077	79 173	99 250	14 682	75 696	90 378	-27%	-4%	-9%
Máquinas, aparelhos e s/partes	63 015	52 064	115 079	65 763	65 174	130 938	4%	25%	14%
Matérias plásticas (bruto e obra)	36 626	166 046	202 672	50 817	174 547	225 365	39%	5%	11%
Óleos e gorduras animal/vegetal	17 781	4 128	21 910	14 832	1 987	16 819	-17%	-52%	-23%
Óleos Lubrificantes	3 960	1 230	5 190	7 625	1 410	9 034	93%	15%	74%
Papel e Cartão	115 701	32 655	148 356	116 289	42 428	158 718	1%	30%	7%
Paralelepípedos	6 590	165	6 755	9 180	1 259	10 439	39%	662%	55%
Produtos Químicos	14 794	77 421	92 215	15 976	75 178	91 154	8%	-3%	-1%
Sal	2 504	22 285	24 789	2 173	30 842	33 016	-13%	38%	33%
Sisal	555	8 231	8 785	158	939	1 097	-71%	-89%	-88%
Sucata	1 800	10 379	12 179	3 405	13 589	16 994	89%	31%	40%
Taras	424 673	466 585	891 259	443 361	484 934	928 295	4%	4%	4%
Vinho Comum	55 996	337	56 333	95 198	402	95 600	70%	19%	70%
Vinho do Porto	50 937	0	50 937	45 790	39	45 829	-10%	-	-10%
Mercadorias diversas	698 876	562 155	1 261 031	715 221	576 365	1 291 586	2%	3%	2%
<b>Ro-Ro</b>	<b>24 511</b>	<b>8 288</b>	<b>32 799</b>	<b>21 580</b>	<b>563</b>	<b>22 143</b>	<b>-12%</b>	<b>-93%</b>	<b>-32%</b>
Alumínio, cobre, chumbo, zinco, outros	604	44	648	9	0	9	-99%	-100%	-99%
Automóveis	4 986	1 121	6 107	9 012	100	9 112	81%	-91%	49%
Azulejos, mosaicos, etc.	265	0	265	0	0	0	-100%	-	-100%
Chassis e peças p/veículos	125	0	125	29	0	29	-77%	-	-77%
Ferro/aço n. d.	865	53	917	923	0	923	7%	-100%	1%
Fios, tecidos e artigos têxteis	1 433	40	1 474	0	0	0	-100%	-100%	-100%
Madeira prensada	602	0	602	0	0	0	-100%	-	-100%
Máquinas, aparelhos e s/ partes	4 838	822	5 660	8 357	464	8 820	73%	-44%	56%
Taras	4 833	4 214	9 046	6	0	6	-100%	-100%	-100%

Mercadorias	2007			2008			2007/2008		
	Carga	Descarga	Total	Carga	Descarga	Total	Carga	Descarga	Total
Mercadorias Diversas	5 960	1 994	7 955	3 244	0	3 244	-46%	-100%	-59%
<b>GRANÉIS SÓLIDOS</b>	<b>455 385</b>	<b>1 650 904</b>	<b>2 106 289</b>	<b>340 293</b>	<b>1 850 757</b>	<b>2 191 051</b>	<b>-25%</b>	<b>12%</b>	<b>4%</b>
Açúcar	0	145 581	145 581	0	141 221	141 221	-	-3%	-3%
Adubos	0	18 839	18 839	905	8 288	9 193	-	-56%	-51%
Centeio	0	9 285	9 285	0	4 434	4 434	-	-52%	-52%
Cimento	162 240	145 423	307 663	38 416	125 228	163 644	-76%	-14%	-47%
Estilha	3 280	28 367	31 647	0	148 723	148 723	-100%	424%	370%
Ferro/Aço n. d.	0	21 667	21 667	0	10 110	10 110	-	-53%	-53%
Forragens	0	5 721	5 721	0	33 301	33 301	-	482%	482%
Milho	3 578	277 546	281 124	0	248 210	248 210	-100%	-11%	-12%
Minérios	11 119	0	11 119	14 911	0	14 911	34%	-	34%
Paralelepipedos	269 801	0	269 801	274 688	0	274 688	2%	-	2%
Produtos Químicos	0	5 130	5 130	0	0	0	-	-100%	-100%
Sal	0	22 600	22 600	0	29 881	29 881	-	32%	32%
Soja e Farinhas de Oleaginosas	0	52 984	52 984	0	50 711	50 711	-	-4%	-4%
Sucata	0	418 809	418 809	0	572 712	572 712	-	37%	37%
Trigo	0	478 861	478 861	9 810	416 473	426 283	-	-13%	-11%
Mercadorias diversas	5 367	20 091	25 458	1 563	61 467	63 030	-71%	206%	148%
<b>GRANÉIS LÍQUIDOS</b>	<b>1 463 359</b>	<b>6 179 263</b>	<b>7 642 622</b>	<b>1 817 663</b>	<b>6 323 983</b>	<b>8 141 646</b>	<b>24%</b>	<b>2%</b>	<b>7%</b>
Alcatrão, Betume de Petróleo	0	88 545	88 545	7 657	68 720	76 377	-	-22%	-14%
Gases Liquefeitos	8 644	259 759	268 404	17 740	219 528	237 268	105%	-15%	-12%
Melaço	0	21 731	21 731	0	26 092	26 092	-	20%	20%
Óleos e Gorduras Animal/Vegetal	0	3 000	3 000	0	0	0	-	-100%	-100%
Óleos Lubrificantes	77 623	3 123	80 746	92 358	0	92 358	19%	-100%	14%
Petróleo em Bruto	0	3 353 387	3 353 387	0	4 059 279	4 059 279	-	21%	21%
Produtos Aromáticos	337 234	108 288	445 522	270 506	56 554	327 060	-20%	-48%	-27%
Produtos Químicos	0	0	0	0	5 780	5 780	-	-	-
Produtos Refinados Diversos	1 039 858	2 341 430	3 381 288	1 429 402	1 888 030	3 317 433	37%	-19%	-2%
<b>TOTAL</b>	<b>4 498 452</b>	<b>10 450 034</b>	<b>14 948 486</b>	<b>4 975 839</b>	<b>10 659 261</b>	<b>15 635 100</b>	<b>11%</b>	<b>2%</b>	<b>5%</b>

Movimento de Mercadorias segundo a Natureza e a Estrutura do NST/R

toneladas

Secções	2007			2008		
	Carga	Descarga	Total	Carga	Descarga	Total
<b>0 - PRODUTOS AGRÍCOLAS E ANIMAIS VIVOS</b>						
Algodão (Não cardado)	71	43 331	43 402	245	39 262	39 508
Batata	3 377	21 481	24 859	2 128	12 593	14 721
Borracha (bruto, solução)	5 121	47 516	52 636	2 699	38 822	41 521
Cereais						
Arroz	2 140	19 449	21 590	1 504	29 518	31 022
Centeio	0	9 285	9 285	0	4 434	4 434
Cevada	0	0	0	0	5 942	5 942
Milho	4 255	279 451	283 706	260	256 375	256 635
Trigo	0	478 861	478 861	9 810	416 535	426 346
Cortiça em Bruto	21 346	7 495	28 841	12 962	7 432	20 394
Estilha, Lenha, Serradura	3 338	28 469	31 807	5 649	149 211	154 861
Frutas frescas e outros legumes	6 347	26 289	32 636	10 834	26 174	37 008
Folhas para folheados e para contraplacados	460	3 827	4 287	874	2 370	3 244
Madeira em bruto	11 990	49 241	61 231	8 570	60 883	69 453
Madeira em tacos e frisos para soalhos	2 526	6 941	9 467	3 592	6 088	9 680
Madeira Serrada	48 002	147 141	195 144	18 144	108 618	126 762
Resinas/Gomas Resinas	814	17 500	18 314	376	13 361	13 738
Sisal	555	8 231	8 785	158	939	1 097
Tripa Seca e Verde	2 307	4 916	7 222	1 741	4 434	6 175
Mercadorias diversas	4 672	23 827	28 499	4 686	20 789	25 475
<b>Subtotal</b>	<b>117 319</b>	<b>1 223 251</b>	<b>1 340 570</b>	<b>84 233</b>	<b>1 203 781</b>	<b>1 288 014</b>
<b>1 - GÊNEROS ALIMENTARES E FORRAGENS</b>						
Açúcar	6 202	147 621	153 823	3 904	143 206	147 110
Bebidas						
Águas Minerais	62 544	947	63 491	66 817	1 196	68 013
Cerveja	138 911	9 708	148 619	163 372	4 429	167 801
Vinho Comum	55 997	337	56 334	95 198	402	95 600
Vinho do Porto	50 937	0	50 937	45 790	39	45 829
Bebidas n.d.	15 461	11 466	26 927	16 624	7 823	24 447
Café	816	14 926	15 742	711	11 361	12 072
Conservas de Peixe	9 584	2 994	12 578	12 267	2 415	14 681
Farinhas e Soja	4 067	55 605	59 672	6 037	67 907	73 944
Feijão	3 216	16 211	19 427	2 906	14 020	16 926
Forragens	23 645	11 586	35 231	23 370	39 075	62 446
Leite e Nata	24 171	14 713	38 884	23 315	20 073	43 388
Malte	81	11 921	12 001	1 162	15 211	16 373
Massas Alimentícias	2 990	1 667	4 656	7 924	1 538	9 463
Melaço	63	21 731	21 794	1 898	26 092	27 990
Óleos, n.d.	17 886	8 074	25 960	15 028	2 630	17 658

Secções	2007			2008		
	Carga	Descarga	Total	Carga	Descarga	Total
Peixe Congelado	11 439	60 926	72 366	16 245	53 891	70 136
Peixe Seco	4 052	18 738	22 789	2 431	15 741	18 172
Queijo e Requeijão	467	4 341	4 809	367	6 231	6 598
Sumos de fruto e de produtos hortícolas	3 677	538	4 215	1 550	728	2 278
Mercadorias Diversas	25 909	44 492	70 401	29 851	78 202	108 053
<b>Subtotal</b>	<b>462 115</b>	<b>458 540</b>	<b>920 656</b>	<b>536 769</b>	<b>512 209</b>	<b>1 048 978</b>
<b>2 - COMBUSTÍVEIS E MINERAIS SÓLIDOS</b>						
Carvão Mineral	0	123	123	16	0	16
Coque e semicoque	515	56	571	24	39	62
Turfa	483	6 559	7 042	48	6 158	6 206
<b>Subtotal</b>	<b>998</b>	<b>6 738</b>	<b>7 736</b>	<b>88</b>	<b>6 197</b>	<b>6 285</b>
<b>3 - PRODUTOS PETROLÍFEROS</b>						
Betume de Petróleo	344	88 562	88 906	10 902	48 709	59 611
Gases Liquefeitos	8 751	262 049	270 800	17 936	220 008	237 944
Óleos Lubrificantes	81 583	4 353	85 936	99 984	1 365	101 349
Petróleo em Bruto	0	3 353 387	3 353 387	2	4 059 279	4 059 281
Produtos Refinados Diversos	1 040 295	2 342 374	3 382 669	1 429 652	1 888 634	3 318 286
<b>Subtotal</b>	<b>1 130 972</b>	<b>6 050 726</b>	<b>7 181 698</b>	<b>1 558 476</b>	<b>6 217 995</b>	<b>7 776 470</b>
<b>4 - MINÉRIOS E DESPERD. P/ A METARLUGIA</b>						
Sucata	1 537	428 784	430 320	3 317	586 109	589 426
Mercadorias Diversas	13 260	2 348	15 608	16 819	2 213	19 032
<b>Subtotal</b>	<b>14 796</b>	<b>431 132</b>	<b>445 928</b>	<b>20 135</b>	<b>588 322</b>	<b>608 458</b>
<b>5 - PRODUTOS METARLÚGICOS</b>						
Alumínio, cobre, chumbo, zinco	3 250	22 446	25 696	3 767	16 843	20 611
Ferro ou aço (chapa, arco)	8 304	309 170	317 474	7 024	188 356	195 380
Ferro ou aço	165 069	161 786	326 854	256 950	139 993	396 943
<b>Subtotal</b>	<b>176 622</b>	<b>493 402</b>	<b>670 024</b>	<b>267 741</b>	<b>345 193</b>	<b>612 934</b>
<b>6 - MINERAIS EM BRUTO OU MANUFACTURADOS E MATERIAIS DE CONSTRUÇÃO</b>						
Areias, Argilas, caulino, gesso	3 776	12 715	16 491	7 696	5 860	13 556
Azulejos, tijolos, telhas	191 372	12 371	203 743	205 132	14 184	219 315
Cimento	164 209	145 423	309 632	45 590	125 228	170 818
Paralelepípedos	318 346	165	318 511	323 218	1 259	324 477
Pedras de Granito	21 427	81	21 508	13 225	0	13 225
Pedras e suas Obras	13 162	9 111	22 273	17 621	8 177	25 798
Sal	2 504	44 980	47 484	2 173	60 723	62 897
Mercadorias Diversas	34 632	17 037	51 669	33 619	19 702	53 321
<b>Subtotal</b>	<b>749 428</b>	<b>241 883</b>	<b>991 311</b>	<b>648 273</b>	<b>235 134</b>	<b>883 407</b>
<b>7 - ADUBOS</b>						
Adubos, n.d.	5 755	22 780	28 535	8 019	10 551	18 570
<b>Subtotal</b>	<b>5 755</b>	<b>22 780</b>	<b>28 535</b>	<b>8 019</b>	<b>10 551</b>	<b>18 570</b>

Secções	2007			2008		
	Carga	Descarga	Total	Carga	Descarga	Total
<b>8 - PRODUTOS QUÍMICOS</b>						
Papel em desperdícios	4 820	10 294	15 114	2 675	11 342	14 016
Produtos Aromáticos	338 446	108 579	447 025	168 660	56 554	225 214
Produtos Químicos	86 124	274 847	360 971	205 617	284 670	490 286
Mercadorias Diversas	3 933	0	3 933	2 181	20 312	22 493
<b>Subtotal</b>	<b>433 323</b>	<b>393 721</b>	<b>827 043</b>	<b>379 132</b>	<b>372 878</b>	<b>752 010</b>
<b>9 - MÁQUINAS, VEÍCULOS, OBJECTOS MANUFACTURADOS E ARTIGOS DIVERSOS</b>						
Artigos metálicos n.d.	70 488	46 202	116 690	92 306	70 288	162 594
Automóveis de passageiros e veículos	20 133	7 640	27 773	23 781	4 801	28 581
Calçado	5 087	10 747	15 834	4 949	9 673	14 622
Cortiça em obra	34 178	617	34 795	38 097	954	39 052
Fios, tecidos e artigos têxteis	63 743	217 228	280 970	63 811	205 238	269 048
Material de Construção Civil	123 346	1 551	124 897	117 769	1 291	119 060
Mobiliário	17 766	14 049	31 816	24 589	14 668	39 256
Madeira Prensada (Painéis)	49 120	10 310	59 430	83 411	7 574	90 985
Máquinas n.d.	92 237	95 540	187 777	104 562	113 414	217 976
Pneus, Camaras e Protectores	22 021	17 026	39 047	20 664	14 334	34 998
Produtos cerâmica e vidro, n.d.	58 576	61 488	120 065	74 780	61 990	136 770
Papel	117 495	35 076	152 570	118 023	45 078	163 100
Taras de Contentores e Outras	429 506	470 799	900 305	443 367	484 934	928 301
Mercadorias Diversas Ilhas	137 615	2 120	139 735	20 647	576	21 222
Mercadorias Diversas	165 813	137 469	303 282	242 217	132 190	374 407
<b>Subtotal</b>	<b>1 407 123</b>	<b>1 127 862</b>	<b>2 534 984</b>	<b>1 472 972</b>	<b>1 167 001</b>	<b>2 639 974</b>
<b>TOTAL</b>	<b>4 498 452</b>	<b>10 450 034</b>	<b>14 948 486</b>	<b>4 975 839</b>	<b>10 659 261</b>	<b>15 635 100</b>



**Porto de Leixões**  
**Movimento de Mercadorias segundo o Grupo e a Origem/Destino**

toneladas

Grupos de Mercadorias	2007			2008			2007/2008 Variação Acumulada		
	Carga	Descarga	Total	Carga	Descarga	Total	Carga	Descarga	Total
<b>CONTINENTE E REGIÕES AUTÓNOMAS</b>	<b>1 236 397</b>	<b>1 992 722</b>	<b>3 229 119</b>	<b>1 314 689</b>	<b>1 650 093</b>	<b>2 964 783</b>	<b>6%</b>	<b>-17%</b>	<b>-8%</b>
<b>Carga Geral</b>	517 439	217 584	735 023	511 619	290 948	802 567	-1%	34%	9%
Fraccionada	11 363	3 116	14 479	20 149	3 131	23 280	77%	0%	61%
Contentorizada	506 075	214 469	720 544	491 470	287 817	779 287	-3%	34%	8%
Ro-Ro	0	0	0	0	1	1	-	-	-
<b>Granéis Sólidos</b>	3 578	145 423	149 001	0	128 630	128 630	-100%	-12%	-14%
<b>Granéis Líquidos</b>	715 380	1 629 714	2 345 095	803 071	1 230 515	2 033 585	12%	-24%	-13%
<b>UNIÃO EUROPEIA</b>	<b>2 143 597</b>	<b>3 794 757</b>	<b>5 938 354</b>	<b>2 136 652</b>	<b>3 217 821</b>	<b>5 354 473</b>	<b>0%</b>	<b>-15%</b>	<b>-10%</b>
<b>Carga Geral</b>	1 206 973	1 758 363	2 965 336	1 068 348	1 474 922	2 543 270	-11%	-16%	-14%
Fraccionada	201 231	57 976	259 207	156 877	60 668	217 546	-22%	5%	-16%
Contentorizada	991 367	1 693 218	2 684 586	911 471	1 414 254	2 325 725	-8%	-16%	-13%
Ro-Ro	14 375	7 168	21 543	0	0	0	-100%	-100%	-100%
<b>Granéis Sólidos</b>	436 465	925 637	1 362 101	309 349	957 291	1 266 640	-29%	3%	-7%
<b>Granéis Líquidos</b>	500 159	1 110 757	1 610 917	758 955	785 608	1 544 562	52%	-29%	-4%
<b>EXTRA-UNIÃO EUROPEIA</b>	<b>1 118 458</b>	<b>4 662 554</b>	<b>5 781 012</b>	<b>1 524 497</b>	<b>5 791 347</b>	<b>7 315 844</b>	<b>36%</b>	<b>24%</b>	<b>27%</b>
<b>Carga Geral</b>	855 296	643 919	1 499 215	1 237 915	718 650	1 956 565	45%	12%	31%
Fraccionada	64 023	402 412	466 435	122 293	284 538	406 830	91%	-29%	-13%
Contentorizada	781 137	240 388	1 021 524	1 094 042	433 550	1 527 592	40%	80%	50%
Ro-Ro	10 136	1 120	11 256	21 580	562	22 142	113%	-50%	97%
<b>Granéis Sólidos</b>	15 342	579 845	595 187	30 944	764 836	795 780	102%	32%	34%
<b>Granéis Líquidos</b>	247 820	3 438 791	3 686 611	255 638	4 307 860	4 563 499	3%	25%	24%
<b>TOTAL</b>	<b>4 498 452</b>	<b>10 450 034</b>	<b>14 948 486</b>	<b>4 975 839</b>	<b>10 659 261</b>	<b>15 635 100</b>	<b>11%</b>	<b>2%</b>	<b>5%</b>

**Porto de Leixões**  
**Movimento de Mercadorias segundo as Regiões Mundiais de Origem ou Destino**

Regiões	2007			2008			2007/2008 Variação Acumulada		
	Carga	Descarga	Total	Carga	Descarga	Total	Carga	Descarga	Total
Portugal	1 236 397	1 992 722	3 229 119	1 314 689	1 650 093	2 964 783	6%	-17%	-8%
Países da UE	2 143 597	3 794 757	5 938 354	2 136 652	3 217 821	5 354 473	0%	-15%	-10%
Mediterrâneo, Mar Negro e Europa Central	200 433	2 211 236	2 411 669	291 912	2 860 032	3 151 943	46%	29%	31%
Escandinávia e Báltico	23 120	410 660	433 779	39 022	402 943	441 965	69%	-2%	2%
África	605 145	1 163 599	1 768 744	838 688	1 499 703	2 338 390	39%	29%	32%
Médio Oriente e Ásia Meridional	59 973	13 691	73 664	62 626	111 652	174 278	4%	716%	137%
Extremo Oriente	18 752	212 640	231 392	56 623	244 200	300 823	202%	15%	30%
Austrália e Oceânia	4 768	11 489	16 257	7 342	10 242	17 584	54%	-11%	8%
América do Norte	93 194	112 349	205 543	157 947	127 517	285 464	69%	14%	39%
América Central	10 024	6 042	16 066	12 093	21 840	33 933	21%	261%	111%
América do Sul	60 082	520 820	580 901	49 083	513 214	562 297	-18%	-1%	-3%
Mar	42 967	31	42 998	9 163	4	9 167	-79%	-87%	-79%
<b>TOTAL</b>	<b>4 498 452</b>	<b>10 450 034</b>	<b>14 948 486</b>	<b>4 975 839</b>	<b>10 659 261</b>	<b>15 635 100</b>	<b>11%</b>	<b>2%</b>	<b>5%</b>

Porto de Leixões

Movimento de Mercadorias segundo o Território de Origem ou Destino

toneladas

Territórios	2007			2008			2007/2008 Variação Acumulada		
	Carga	Descarga	Total	Carga	Descarga	Total	Carga	Descarga	Total
<b>PORTUGAL</b>	<b>1 236 397</b>	<b>1 992 722</b>	<b>3 229 119</b>	<b>1 314 689</b>	<b>1 650 093</b>	<b>2 964 783</b>	<b>6%</b>	<b>-17%</b>	<b>-8%</b>
CONTINENTE	737 641	1 832 637	2 570 278	801 142	1 473 570	2 274 712	9%	-20%	-11%
AÇORES	254 453	68 837	323 290	266 533	85 867	352 400	5%	25%	9%
MADEIRA	244 303	91 248	335 551	247 015	90 657	337 671	1%	-1%	1%
<b>UNIÃO EUROPEIA</b>	<b>2 143 597</b>	<b>3 794 757</b>	<b>5 938 354</b>	<b>2 136 652</b>	<b>3 217 821</b>	<b>5 354 473</b>	<b>0%</b>	<b>-15%</b>	<b>-10%</b>
ALEMANHA	85 030	260 682	345 712	89 247	147 210	236 457	5%	-44%	-32%
BÉLGICA	125 736	350 063	475 799	120 714	286 055	406 769	-4%	-18%	-15%
BULGÁRIA	785	0	785	959	318	1 278	22%	-	63%
CHIPRE	25 529	20 558	46 087	23 493	57	23 550	-8%	-100%	-49%
DINAMARCA	80 803	31 452	112 254	73 819	29 514	103 334	-9%	-6%	-8%
ESLOVÉNIA	0	0	0	12	48	60	-	-	-
ESPAÑA	513 010	951 576	1 464 586	315 637	730 783	1 046 419	-38%	-23%	-29%
ESTÓNIA	2 585	8 421	11 005	1 414	0	1 414	-45%	-100%	-87%
FINLÂNDIA	13 695	18 865	32 560	13 929	5 300	19 229	2%	-72%	-41%
FRANÇA	63 832	419 683	483 514	79 939	356 566	436 505	25%	-15%	-10%
GRÉCIA	40 914	428	41 342	37 787	10 283	48 070	-8%	2301%	16%
IRLANDA	75 634	61 557	137 192	80 089	98 929	179 019	6%	61%	30%
ITÁLIA	28 574	39 623	68 197	19 058	42 042	61 100	-33%	6%	-10%
LETÓNIA	5 457	108 546	114 002	2 490	55 638	58 128	-54%	-49%	-49%
LITUÂNIA	3 033	11 989	15 022	2 739	367	3 106	-10%	-97%	-79%
MALTA	113	0	113	68 602	21	68 623	60389%	-	60408%
PAÍSES BAIXOS	480 686	780 721	1 261 408	554 981	778 977	1 333 958	15%	0%	6%
POLÓNIA	3 178	0	3 178	1 059	6 072	7 132	-67%	-	124%
REINO UNIDO	551 106	691 644	1 242 750	564 702	611 246	1 175 948	2%	-12%	-5%

Territórios	2007			2008			2007/2008		
	Carga	Descarga	Total	Carga	Descarga	Total	Carga	Descarga	Total
ROMÉLIA	2 914	0	2 914	8 923	29 018	37 941	206%	-	1202%
SUÉCIA	40 982	38 950	79 932	77 058	29 376	106 435	88%	-25%	33%
<b>EXTRA UNIÃO EUROPEIA</b>	<b>1 118 458</b>	<b>4 662 555</b>	<b>5 781 013</b>	<b>1 524 497</b>	<b>5 791 347</b>	<b>7 315 844</b>	<b>36%</b>	<b>24%</b>	<b>27%</b>
ÁFRICA DO SUL	11 385	19 504	30 889	10 125	5 920	16 045	-11%	-70%	-48%
ALBÂNIA	0	0	0	159	0	159	-	-	-
ANGOLA	422 030	38 116	460 146	575 063	45 215	620 278	36%	19%	35%
ANTI.NEERLANDESAS	633	340	973	1 129	241	1 369	78%	-29%	41%
ARÁBIA SAUDITA	3 737	0	3 737	5 534	11 162	16 695	48%	-	347%
ARGÉLIA	27 345	708 761	736 105	83 859	1 231 741	1 315 599	207%	74%	79%
ARGENTINA	2 090	187 535	189 625	2 925	258 884	261 809	40%	38%	38%
ARUBA	0	0	0	28	0	28	-	-	-
AUSTRÁLIA	4 192	11 489	15 681	6 192	10 083	16 276	48%	-12%	4%
AZERBAIJÃO	0	0	0	72	0	72	-	-	-
BANGLADESH	16	0	16	2 820	84	2 904	17837%	-	18373%
BARÉM	2 415	0	2 415	1 764	12	1 776	-27%	-	-26%
BENIM	424	19 581	20 005	2 551	11 884	14 435	502%	-39%	-28%
BERMUDAS	0	0	0	19	0	19	-	-	-
BRASIL	37 440	266 542	303 982	29 411	154 986	184 397	-21%	-42%	-39%
CABO VERDE	109 410	20 733	130 143	118 854	23 421	142 275	9%	13%	9%
CAMARÕES	1 591	9 181	10 773	3 029	6 302	9 331	90%	-31%	-13%
CANADÁ	11 761	11 452	23 213	17 937	15 818	33 755	53%	38%	45%
CATAR	2 219	0	2 219	2 183	892	3 074	-2%	-	39%
CHILE	2 486	0	2 486	4 486	42 341	46 827	80%	-	1784%
CHINA	7 494	175 995	183 489	15 995	165 128	181 123	113%	-6%	-1%
COLÔMBIA	16 151	185	16 336	204	7	211	-99%	-96%	-99%
CONGO	443	3 385	3 828	22 786	98 750	121 536	5048%	2817%	3075%
CONGOREP	446	811	1 257	38	8 908	8 946	-92%	999%	612%
COREIA DO NORTE	0	4 083	4 083	0	0	0	-	-100%	-100%
COREIA DO SUL	1 067	11 849	12 916	4 114	16 939	21 053	286%	43%	63%

Territórios	2007			2008			2007/2008		
	Carga	Descarga	Total	Carga	Descarga	Total	Carga	Descarga	Total
COSTA DO MARFIM	3 851	2 974	6 825	4 681	6 196	10 877	22%	108%	59%
COSTA RICA	108	0	108	9	50	59	-92%	-	-46%
CROACIA	0	0	0	120	239	359	-	-	-
CUBA	357	0	357	491	13 129	13 620	37%	-	3714%
DJIBOUTI	504	6 637	7 141	20 064	0	20 064	3883%	-100%	181%
DOMINICA	0	0	0	0	4 107	4 107	-	-	-
ESTADOS UNIDOS DA AMÉRICA	81 434	100 897	182 330	140 010	111 698	251 708	72%	11%	38%
EGIPTO	1 504	1 010 077	1 011 581	4 196	1 187 864	1 192 060	179%	18%	18%
EMIRADOS ÁRABES UNIDOS	6 768	0	6 768	14 543	477	15 020	115%	-	122%
EQUADOR	157	0	157	56	29	85	-64%	-	-46%
FILIPINAS	4 244	0	4 244	296	127	423	-93%	-	-90%
GABÃO	12	24 384	24 396	1 350	17 554	18 903	11386%	-28%	-23%
GAMBIA	126	68	194	1 010	516	1 526	704%	657%	687%
GUIANA	0	10 731	10 731	0	10 687	10 687	-	0%	0%
GANÁ	2 184	713	2 897	1 665	359	2 025	-24%	-50%	-30%
GEÓRGIA	268	0	268	544	0	544	103%	-	103%
GIBRALTAR	42 967	12	42 979	9 163	0	9 163	-79%	-100%	-79%
GUATEMALA	109	0	109	273	125	398	149%	-	263%
GUINÉ	320	546	865	4 370	1 655	6 025	1267%	203%	596%
GUINÉ-BISSAU	25 323	1 358	26 681	22 802	3 138	25 941	-10%	131%	-3%
GUINÉ-EQUATORIAL	28	1 790	1 818	240	0	240	754%	-100%	-87%
HAITI	41	0	41	0	0	0	-100%	-	-100%
HONDURAS	76	0	76	0	662	662	-100%	-	768%
HONG-KONG	491	2 508	2 999	2 588	2 798	5 386	427%	12%	80%
IÉMENE	33 108	0	33 108	312	0	312	-99%	-	-99%
ILHAS BAAMAS	26	0	26	26	0	26	0%	-	0%
ILHAS CAIMA	0	0	0	26	0	26	-	-	-
ILHAS FAROE	0	0	0	0	29	29	-	-	-
ÍNDIA	1 705	8 402	10 107	8 818	38 242	47 060	417%	355%	366%
INDONÉSIA	244	0	244	196	1 130	1 326	-20%	-	443%

Territórios	2007			2008			2007/2008		
	Carga	Descarga	Total	Carga	Descarga	Total	Carga	Descarga	Total
IRÃO	3 751	0	3 751	6 800	13 861	20 661	81%	-	451%
ISRAEL	29 926	24 767	54 693	48 460	21 886	70 346	62%	-12%	29%
JAPÃO	1 584	6 977	8 561	2 593	5 029	7 622	64%	-28%	-11%
JORDÂNIA	2 517	0	2 517	14 965	0	14 965	494%	-	494%
KUWAIT	1 477	0	1 477	1 601	116	1 717	8%	-	16%
LIBANO	2 516	427	2 943	7 085	26	7 111	182%	-94%	142%
LIBIA	5 979	363 180	369 159	1 890	210 418	212 308	-68%	-42%	-42%
MACAU	97	0	97	421	0	421	336%	-	336%
MADAGÁSCAR	20	0	20	17	100	116	-17%	-	481%
MALÁSIA	2 035	2 168	4 203	2 199	2 749	4 948	8%	27%	18%
MALDIVAS	0	0	0	16	0	16	-	-	-
MARROCOS	47 112	28 672	75 784	46 896	39 736	86 632	0%	39%	14%
MAURÍCIA	446	0	446	663	168	830	49%	-	86%
MAURITÂNIA	690	525	1 216	248	0	248	-64%	-100%	-80%
MELILHA	0	330	330	3 181	0	3 181	-	-100%	864%
MAYOTTE	6 353	0	6 353	54	0	54	-99%	-	-99%
MÉXICO	5 038	0	5 038	7 168	3 299	10 467	42%	-	108%
MOÇAMBIQUE	3 286	12 039	15 324	3 608	45 060	48 667	10%	274%	218%
NOVA CALEDÔNIA E DEP	189	0	189	345	0	345	82%	-	82%
NAMÍBIA	1 043	1 063	2 106	24	1 197	1 221	-98%	13%	-42%
NIGÉRIA	10 320	943 709	954 030	34 214	1 215 169	1 249 383	232%	29%	31%
NORUEGA	13 812	283 144	296 956	24 419	307 525	331 945	77%	9%	12%
NOVA ZELÂNDIA	140	0	140	649	159	808	362%	-	475%
OMAN	235	0	235	1 341	0	1 341	471%	-	471%
PAIS.TER.N/DETER.	0	19	19	0	4	4	-	-79%	-79%
PANAMA	0	0	0	198	0	198	-	-	-
PAQUISTÃO	1 362	5 105	6 467	1 300	18 841	20 142	-5%	269%	211%
PARAGUAI	7	0	7	33	0	33	371%	-	371%
PERÚ	873	0	873	143	855	998	-84%	-	14%
POLINÉSIA FRANC.	246	0	246	156	0	156	-37%	-	-37%

Territórios	2007			2008			2007/2008 Variação Acumulada		
	Carga	Descarga	Total	Carga	Descarga	Total	Carga	Descarga	Total
QUÊNIA	86	0	86	2 071	2 154	4 226	2299%	-	4795%
REP.DOMINICANA	2 032	0	2 032	1 180	0	1 180	-42%	-	-42%
RÚSSIA	9 960	157 433	167 393	14 929	131 440	146 369	50%	-17%	-13%
S.TOMÉ E PRINCIPE	1 133	4	1 136	888	0	888	-22%	-100%	-22%
SALVADOR	0	5 694	5 694	104	0	104	-	-100%	-98%
SANTA LÚCIA	6	0	6	0	0	0	-100%	-	-100%
SENEGAL	3 333	757	4 091	4 116	3 622	7 738	23%	378%	89%
SERRA LEOA	0	8 910	8 910	50	1 373	1 423	-	-85%	-84%
SINGAPURA	976	4 046	5 022	9 926	9 432	19 359	917%	133%	285%
SÍRIA	5 918	5 381	11 299	3 480	574	4 054	-41%	-89%	-64%
SRI LANKA	639	184	823	574	646	1 220	-10%	252%	48%
SUDÃO	24	0	24	55	27 320	27 375	125%	-	112474%
SURINAME	0	0	0	145	0	145	-	-	-
TAILÂNDIA	101	106	207	89	1 455	1 544	-11%	1272%	647%
TAIWAN	294	4 907	5 201	15 673	38 202	53 875	5232%	678%	936%
TANZÂNIA	30	45 906	45 935	253	687	941	758%	-99%	-98%
TOGO	328	575	904	674	353	1 027	105%	-39%	14%
TRINDADE E TOBAGO	1 597	8	1 605	1 471	228	1 699	-8%	2750%	6%
TUNISIA	7 589	0	7 589	7 056	537	7 593	-7%	-	0%
TURQUIA	69 455	40 054	109 509	85 046	131 048	216 094	22%	227%	97%
UCRÂNIA	2 243	0	2 243	2 723	39	2 762	21%	-	23%
URUGUAI	216	55 827	56 043	570	44 871	45 442	164%	-20%	-19%
VENEZUELA	662	0	662	11 081	553	11 635	1574%	-	1657%
VIETNAME	53	0	53	2 532	1 083	3 615	4706%	-	6762%
<b>TOTAL</b>	<b>4 498 452</b>	<b>10 450 034</b>	<b>14 948 486</b>	<b>4 975 839</b>	<b>10 659 261</b>	<b>15 635 100</b>	<b>11%</b>	<b>2%</b>	<b>5%</b>

Porto de Leixões

Movimento de Mercadorias segundo os Locais de Carga e Descarga

Locais de Carga e Descarga	2007			2008			2007/2008 Variação Acumulada		
	Carga	Descarga	Total	Carga	Descarga	Total	Carga	Descarga	Total
<b>Cais Convencionais</b>	<b>713 868</b>	<b>1 367 044</b>	<b>2 080 912</b>	<b>629 869</b>	<b>1 508 150</b>	<b>2 138 019</b>	<b>-12%</b>	<b>10%</b>	<b>3%</b>
Molhe Sul	0	13 437	13 437	0	0	0	-	-100%	-100%
Cais Norte	339 180	439 094	778 274	344 255	388 832	733 087	1%	-11%	-6%
Doca 1	15 723	16 595	32 318	17 255	4 223	21 477	10%	-75%	-34%
Doca 2	323 457	422 499	745 956	327 001	384 609	711 610	1%	-9%	-5%
Cais Sul	374 688	914 513	1 289 201	285 614	1 119 318	1 404 932	-24%	22%	9%
Doca 1	253 548	290 098	543 645	134 198	210 766	344 965	-47%	-27%	-37%
Doca2	121 141	624 415	745 556	151 416	908 552	1 059 968	25%	46%	42%
<b>Terminal Graneleiro</b>	<b>24 021</b>	<b>890 969</b>	<b>914 990</b>	<b>12 829</b>	<b>800 236</b>	<b>813 065</b>	<b>-47%</b>	<b>-10%</b>	<b>-11%</b>
<b>Terminal de Contentores</b>	<b>2 297 204</b>	<b>2 148 455</b>	<b>4 445 659</b>	<b>2 523 135</b>	<b>2 134 821</b>	<b>4 657 955</b>	<b>10%</b>	<b>-1%</b>	<b>5%</b>
Terminal de Contentores Norte	1 060 556	464 142	1 524 698	1 144 947	440 444	1 585 391	8%	-5%	4%
Terminal de Contentores Sul	1 236 648	1 684 313	2 920 961	1 378 188	1 694 377	3 072 564	11%	1%	5%
<b>Terminal de Petroleiros</b>	<b>1 463 359</b>	<b>3 013 983</b>	<b>4 477 343</b>	<b>1 810 007</b>	<b>2 156 775</b>	<b>3 966 782</b>	<b>24%</b>	<b>-28%</b>	<b>-11%</b>
Posto A	561 680	1 486 940	2 048 620	512 662	466 509	979 170	-9%	-69%	-52%
Posto B	768 030	1 224 890	1 992 920	1 145 684	1 441 926	2 587 610	49%	18%	30%
Posto C	133 649	302 153	435 802	151 661	248 340	400 002	13%	-18%	-8%
<b>Terminal Oceânico</b>	<b>0</b>	<b>3 029 582</b>	<b>3 029 582</b>	<b>0</b>	<b>4 059 279</b>	<b>4 059 279</b>	<b>-</b>	<b>34%</b>	<b>34%</b>
<b>TOTAL</b>	<b>4 498 452</b>	<b>10 450 034</b>	<b>14 948 486</b>	<b>4 975 839</b>	<b>10 659 261</b>	<b>15 635 100</b>	<b>11%</b>	<b>2%</b>	<b>5%</b>



Porto de Leixões

Movimento de Mercadorias segundo o Grupo e a Natureza por Locais de Carga e Descarga

toneladas

toneladas

Mercadorias	CAIS CONVENCIONAIS											
	Doca 1 Norte			Doca 2 Norte			Doca 1 Sul			Doca 2 Sul		
	Carga	Descarga	Total	Carga	Descarga	Total	Carga	Descarga	Total	Carga	Descarga	Total
<b>CARGA GERAL</b>	<b>9 598</b>	<b>4 223</b>	<b>13 820</b>	<b>70 212</b>	<b>181 621</b>	<b>251 833</b>	<b>95 782</b>	<b>59 446</b>	<b>155 229</b>	<b>116 137</b>	<b>73 088</b>	<b>189 225</b>
<b>Fracionada</b>	24	3 660	3 684	69 601	181 506	251 107	93 940	55 548	149 487	116 001	72 820	188 821
Açucar	0	0	0	0	0	0	0	0	0	1 966	0	1 966
Automóveis	24	0	24	215	0	215	907	0	907	1 515	0	1 515
Azulejos, Mosaicos, etc.	0	0	0	257	0	257	0	0	0	0	0	0
Ferro/aço (chapa, arco)	0	0	0	489	86 958	87 446	0	6 329	6 329	7	25 583	25 590
Ferro/aço n. d.	0	0	0	18 534	53 810	72 344	86 914	6 307	93 222	98 041	10 864	108 905
Fios, Tecidos e Artig. Texteis	0	0	0	0	0	0	726	0	726	1 775	0	1 775
Madeira em bruto	0	0	0	0	15 346	15 346	98	1 324	1 422	0	27 955	27 955
Madeira prensada	0	0	0	0	0	0	24	0	24	145	0	145
Madeira serrada	0	3 260	3 260	418	25 393	25 811	190	0	190	2 850	4 269	7 119
Máquinas, aparelhos e s/partes	0	0	0	1 011	0	1 011	3 872	41 587	45 459	5 897	4 149	10 046
Paralelepípedos	0	0	0	36 561	0	36 561	650	0	650	2 140	0	2 140
Pedras de granito	0	0	0	10 592	0	10 592	0	0	0	865	0	865
Mercadorias diversas	0	400	400	1 524	0	1 524	558	0	559	801	0	801
<b>Contentorizada</b>	<b>120</b>	<b>0</b>	<b>120</b>	<b>612</b>	<b>114</b>	<b>726</b>	<b>365</b>	<b>3 898</b>	<b>4 263</b>	<b>136</b>	<b>268</b>	<b>404</b>
Azulejos, Mosaicos, Etc.	0	0	0	282	0	282	0	0	0	0	0	0
Ferro/Aço N. D.	0	0	0	80	0	80	100	0	100	0	0	0
Máquinas, aparelhos e s/partes	62	0	62	62	0	62	88	2 805	2 893	11	206	217
Taras	36	0	36	108	70	179	69	1 093	1 162	21	62	83
Mercadorias diversas	22	0	22	80	44	124	108	0	108	103	0	103
<b>Ro-Ro</b>	<b>9 454</b>	<b>562</b>	<b>10 016</b>	<b>0</b>	<b>0</b>	<b>0</b>	<b>1 478</b>	<b>0</b>	<b>1 478</b>	<b>0</b>	<b>0</b>	<b>0</b>
Automóveis	4 871	99	4 969	0	0	0	371	0	371	0	0	0

Mercadorias	CAIS CONVENCIONAIS											
	Doca 1 Norte			Doca 2 Norte			Doca 1 Sul			Doca 2 Sul		
	Carga	Descarga	Total	Carga	Descarga	Total	Carga	Descarga	Total	Carga	Descarga	Total
Ferro/Aço N. D.	130	0	130	0	0	0	106	0	106	0	0	0
Fios, Tecidos e Artig. Texteis	0	0	0	0	0	0	0	0	0	0	0	0
Madeira em Obra	2	0	2	0	0	0	0	0	0	0	0	0
Máquinas,Aparelhos e S/Partes	2 476	464	2 940	0	0	0	627	0	627	0	0	0
Taras	6	0	6	0	0	0	0	0	0	0	0	0
Mercadorias diversas	1 969	0	1 969	0	0	0	374	0	374	0	0	0
<b>GRANÉIS SÓLIDOS</b>	<b>0</b>	<b>0</b>	<b>0</b>	<b>256 788</b>	<b>202 988</b>	<b>459 776</b>	<b>38 416</b>	<b>125 228</b>	<b>163 644</b>	<b>35 279</b>	<b>753 627</b>	<b>788 906</b>
Açucar	0	0	0	0	123 254	123 254	0	0	0	0	17 967	17 967
Adubos	0	0	0	905	8 288	9 193	0	0	0	0	0	0
Centeio	0	0	0	0	0	0	0	0	0	0	0	0
Cimento	0	0	0	0	0	0	38 416	125 228	163 644	0	0	0
Estilha	0	0	0	0	0	0	0	0	0	0	148 723	148 723
Ferro/aço n. d.	0	0	0	0	2 916	2 916	0	0	0	0	7 194	7 194
Forragens	0	0	0	0	0	0	0	0	0	0	0	0
Minérios	0	0	0	0	0	0	0	0	0	14 911	0	14 911
Paralelepípedos	0	0	0	254 320	0	254 320	0	0	0	20 368	0	20 368
Sal	0	0	0	0	22 895	22 895	-	-	-	-	-	-
Sucata	0	0	0	0	0	0	0	0	0	0	572 712	572 712
Trigo	0	0	0	0	28 221	28 221	0	0	0	0	0	0
Soja e Farinhas de Oleaginosas	0	0	0	0	3 402	3 402	0	0	0	0	0	0
Mercadorias diversas	0	0	0	1 563	14 013	15 576	0	0	0	0	7 031	7 031
<b>GRANÉIS LÍQUIDOS</b>	<b>7 657</b>	<b>0</b>	<b>7 657</b>	<b>0</b>	<b>0</b>	<b>0</b>	<b>0</b>	<b>26 092</b>	<b>26 092</b>	<b>0</b>	<b>81 837</b>	<b>81 837</b>
Alcatrão, betume de petróleo	7 657	0	7 657	0	0	0	0	0	0	0	68 720	68 720
Melaço	0	0	0	0	0	0	0	26 092	26 092	0	0	0
Produtos Refinados Diversos	0	0	0	0	0	0	0	0	0	0	13 117	13 117
<b>TOTAL</b>	<b>17 255</b>	<b>4 223</b>	<b>21 477</b>	<b>327 001</b>	<b>384 609</b>	<b>711 610</b>	<b>134 198</b>	<b>210 766</b>	<b>344 965</b>	<b>151 416</b>	<b>908 552</b>	<b>1 059 968</b>

Porto de Leixões

Movimento de Mercadorias segundo o Grupo e Natureza por Locais de Carga e Descarga

toneladas

Mercadorias	Terminal de Contentores Norte			Terminal de Contentores Sul			Terminal Graneleiro		
	Carga	Descarga	Total	Carga	Descarga	Total	Carga	Descarga	Total
<b>CARGA GERAL</b>	<b>26 462</b>	<b>3 759</b>	<b>30 221</b>	<b>3 868</b>	<b>2 659</b>	<b>6 527</b>	<b>3 018</b>	<b>31 322</b>	<b>34 340</b>
<b>Fraccionada</b>	14 052	2 976	17 028	2 684	504	3 188	3 018	31 322	34 340
Automóveis	6 636	1 410	8 045	486	92	578	0	0	0
Ferro/aço (chapa, arco)	569	0	569	222	0	222	0	25 457	25 457
Ferro/aço n. d.	3 298	315	3 613	935	0	935	3 018	5 865	8 883
Máquinas, aparelhos e s/partes	2 781	1 067	3 848	685	372	1 058	0	0	0
Mercadorias Diversas	769	184	915	356	40	396	0	0	0
<b>Contentorizada</b>	<b>1 120 856</b>	<b>437 467</b>	<b>1 558 323</b>	<b>1 374 895</b>	<b>1 693 872</b>	<b>3 068 768</b>	<b>0</b>	<b>0</b>	<b>0</b>
Açúcar	1 633	629	2 262	334	1 951	2 285	0	0	0
Adbos	5 079	110	5 189	2 011	2 153	4 164	0	0	0
Alcatrão, betume de petróleo	5 941	283	6 223	5 490	0	5 490	0	0	0
Algodão não cardado	0	4 980	4 980	245	34 282	34 527	0	0	0
Alumínio, Cobre, Chumbo, Zinco e Outros	15 038	2 224	17 262	13 990	29 352	43 342	0	0	0
Automóveis	2 371	782	3 153	576	2 155	2 730	0	0	0
Azulejos, mosaicos	62 868	1 087	63 954	141 724	13 097	154 821	0	0	0
Batata	1 890	5 448	7 338	237	7 146	7 383	0	0	0
Bebidas, n.d.	187 072	2 590	189 661	59 479	10 811	70 290	0	0	0
Borracha natural e sintética	997	4 313	5 311	3 119	34 679	37 798	0	0	0

Mercadorias	Terminal de Contentores Norte			Terminal de Contentores Sul			Terminal Graneleiro		
	Carga	Descarga	Total	Carga	Descarga	Total	Carga	Descarga	Total
Chassis e peças p/veículos	2 274	4 370	6 644	5 320	28 569	33 889	0	0	0
Cimento	5 603	0	5 603	1 571	0	1 571	0	0	0
Cortiça (obra, bruto)	3 192	734	3 926	47 867	7 652	55 519	0	0	0
Estilha	151	221	372	5 499	268	5 766	0	0	0
Ferro/aço (chapa, arco)	4 212	5 228	9 440	1 331	38 801	40 132	0	0	0
Ferro/aço n. d.	54 693	10 910	65 603	73 657	97 978	171 635	0	0	0
Fios, tecidos e artigos têxteis	10 823	13 762	24 584	49 761	184 942	234 703	0	0	0
Forragens	4 254	1 078	5 333	10 369	2 816	13 185	0	0	0
Gases Liquefeitos	129	180	309	66	300	366	0	0	0
Madeira em bruto	1 598	2 214	3 812	6 862	14 044	20 906	0	0	0
Madeira em obra	5 223	2 016	7 239	20 312	9 528	29 840	0	0	0
Madeira prensada	12 301	1 144	13 445	71 791	8 800	80 591	0	0	0
Madeira serrada	11 442	16 784	28 226	3 240	58 912	62 152	0	0	0
Máquinas, aparelhos e s/partes	23 082	6 799	29 882	42 458	55 364	97 821	0	0	0
Matérias Plásticas (bruto, obra)	7 165	11 300	18 465	43 652	163 247	206 899	0	0	0
Milho	217	430	647	43	7 735	7 778	0	0	0
Óleos e gorduras animal/vegetal	3 465	174	3 638	11 367	1 813	13 180	0	0	0
Óleos lubrificantes	3 496	187	3 683	4 129	1 222	5 352	0	0	0
Papel e cartão	11 398	4 564	15 962	104 891	37 865	142 756	0	0	0
Paralelepípedos	572	53	626	8 608	1 206	9 813	0	0	0
Produtos aromáticos	16	0	16	179	0	179	0	0	0
Produtos químicos	5 998	9 492	15 489	9 940	65 686	75 626	0	0	0
Sal	1 694	2 794	4 487	480	28 049	28 528	0	0	0
Sisal	0	128	128	158	811	969	0	0	0
Sucata	705	12 283	12 988	2 700	1 306	4 006	0	0	0
Taras	171 943	172 864	344 807	271 183	310 845	582 028	0	0	0

Mercadorias	Terminal de Contentores Norte			Terminal de Contentores Sul			Terminal Graneleiro		
	Carga	Descarga	Total	Carga	Descarga	Total	Carga	Descarga	Total
Vinho Comum	55 424	151	55 574	39 775	251	40 026	0	0	0
Vinho do Porto	2 156	0	2 156	43 634	39	43 673	0	0	0
Mercadorias Diversas	434 742	135 162	569 904	266 847	430 200	697 046	0	0	0
<b>Ro-Ro</b>	<b>10 039</b>	<b>1</b>	<b>10 040</b>	<b>609</b>	<b>0</b>	<b>609</b>	<b>0</b>	<b>0</b>	<b>0</b>
Automóveis	3 674	1	3 675	97	0	97	0	0	0
Máquinas, aparelhos e s/partes	4 760	0	4 760	493	0	493	0	0	0
Mercadorias Diversas	1 604	0	1 604	19	0	19	0	0	0
<b>GRANÉIS SÓLIDOS</b>	<b>0</b>	<b>0</b>	<b>0</b>	<b>0</b>	<b>0</b>	<b>0</b>	<b>9 810</b>	<b>768 914</b>	<b>778 725</b>
Centeio	0	0	0	0	0	0	0	4 434	4 434
Forragens	0	0	0	0	0	0	0	33 301	33 301
Milho	0	0	0	0	0	0	0	248 210	248 210
Soja e Farinhas de Oleaginosas	0	0	0	0	0	0	0	47 309	47 309
Trigo	0	0	0	0	0	0	9 810	388 252	398 062
Sal	0	0	0	0	0	0	0	6 986	6 986
Mercadorias Diversas	0	0	0	0	0	0	0	40 423	40 423
<b>TOTAL</b>	<b>1 144 947</b>	<b>440 444</b>	<b>1 585 391</b>	<b>1 378 188</b>	<b>1 694 377</b>	<b>3 072 564</b>	<b>12 829</b>	<b>800 236</b>	<b>813 065</b>

Porto de Leixões

Movimento de Mercadorias segundo o Grupo e a Natureza por Locais de Carga e Descarga

Mercadorias	Terminal Petroléiro									Terminal Oceânico		
	Posto A			Posto B			Posto C			Carga	Descarga	Total
	Carga	Descarga	Total	Carga	Descarga	Total	Carga	Descarga	Total			
<b>GRANÉIS LÍQUIDOS</b>												
Gases Liquefeitos	0	0	0	0	4 271	4 271	17 740	215 256	232 997	0	0	0
Óleos Lubrificantes	0	0	0	76 618	0	76 618	15 739	0	15 739	0	0	0
Petróleo em Bruto	0	0	0	0	0	0	0	0	0	0	4 059 279	4 059 279
Produtos Aromáticos	0	6 001	6 001	157 674	34 641	192 315	112 832	15 912	128 744	0	0	0
Produtos Refinados Diversos	512 662	460 508	973 169	911 391	1 398 295	2 309 687	5 349	16 110	21 460	0	0	0
Produtos Químicos	0	0	0	0	4 718	4 718	0	1 061	1 061	0	0	0
<b>Total</b>	<b>512 662</b>	<b>466 509</b>	<b>979 170</b>	<b>1 145 684</b>	<b>1 441 926</b>	<b>2 587 610</b>	<b>151 661</b>	<b>248 340</b>	<b>400 002</b>	<b>0</b>	<b>4 059 279</b>	<b>4 059 279</b>

Porto de Leixões

Movimento de Mercadorias segundo as Empresas Concessionárias e Licenciadas

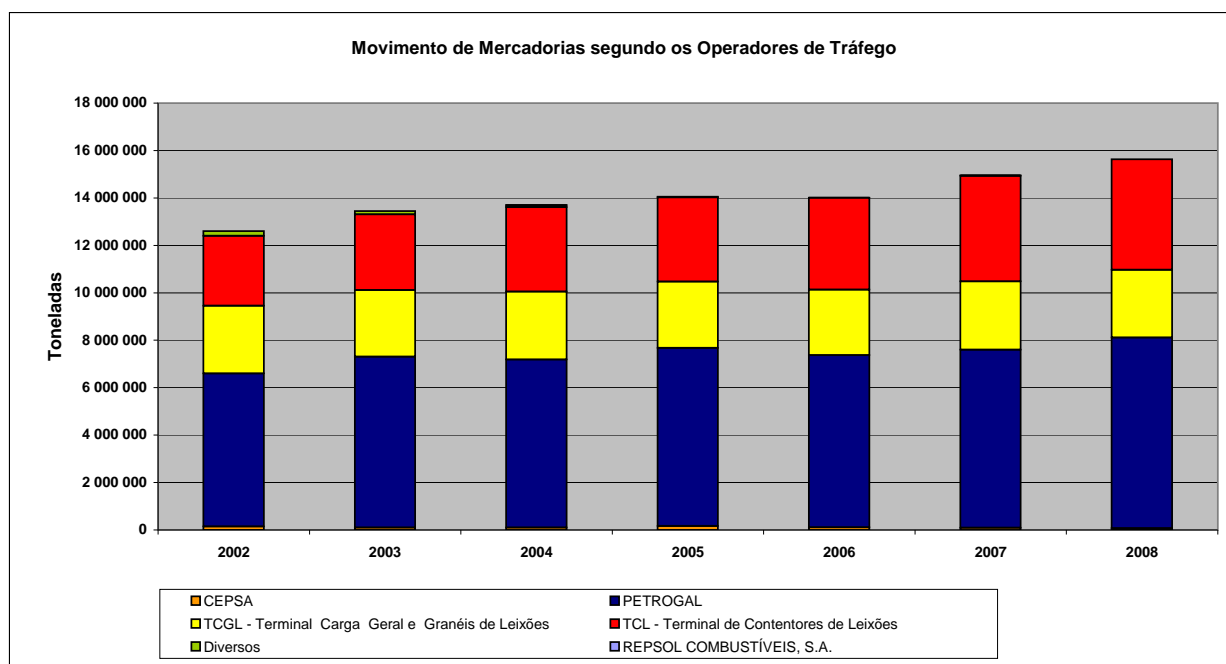
Operadores de Tráfego	2007			2008			2007/2008 Variação Acumulada		
	Carga	Descarga	Total	Carga	Descarga	Total	Carga	Descarga	Total
CEPSA	0	90 647	90 647	0	74 371	74 371	-	-18%	-18%
PETROGAL	1 463 359	6 043 565	7 506 925	1 817 663	6 218 356	8 036 019	24%	3%	7%
REPSOL COMBUSTÍVEIS, S.A.	0	15 740	15 740	0	0	0	-	-100%	-100%
TCGL - Terminal Carga Geral e Granéis de Leixões	737 142	2 148 624	2 885 765	632 606	2 229 862	2 862 468	-14%	4%	-1%
TCL - Terminal de Contentores de Leixões	2 297 931	2 151 458	4 449 389	2 525 570	2 136 672	4 662 242	10%	-1%	5%
Diversos	20	0	20	0	0	0	-100%	-	-100%
<b>TOTAL</b>	<b>4 498 452</b>	<b>10 450 034</b>	<b>14 948 486</b>	<b>4 975 839</b>	<b>10 659 261</b>	<b>15 635 100</b>	<b>11%</b>	<b>2%</b>	<b>5%</b>

Nota: Os valores apresentados para o TCGL incluem o cimento movimentado pelas concessões da Tercim e Cimpor, que representaram em 2008, 125 228 toneladas e 38 416 toneladas, respectivamente.

**Porto de Leixões**

**Movimento de Mercadorias segundo as Empresas Concessionárias e Licenciadas**

Operadores de Tráfego	2002	2003	2004	2005	2006	2007	2008
CEPSA	145 811	96 825	104 130	167 143	109 582	90 647	74 371
PETROGAL	6 455 803	7 213 017	7 084 641	7 505 062	7 264 308	7 506 925	8 036 019
REPSOL COMBUSTÍVEIS, S.A.	0	0	5 807	24 397	13 301	15 740	0
TCGL - Terminal Carga Geral e Granéis de Leixões	2 856 608	2 805 351	2 861 646	2 802 216	2 755 617	2 885 765	2 862 468
TCL - Terminal de Contentores de Leixões	2 945 090	3 197 303	3 563 467	3 551 703	3 873 356	4 449 389	4 662 242
Diversos	196 677	137 886	83 814	189	17	20	0
<b>TOTAL</b>	<b>12 599 990</b>	<b>13 450 382</b>	<b>13 703 505</b>	<b>14 050 710</b>	<b>14 016 182</b>	<b>14 948 486</b>	<b>15 635 100</b>





Porto de Leixões  
Movimento de Contentores

Número

Contentores	2007			2008			2007/2008 Variação Acumulada		
	Carga	Descarga	Total	Carga	Descarga	Total	Carga	Descarga	Total
<b>MOVIMENTO GERAL</b>									
<b>Nº CONTENTORES</b>	<b>134 650</b>	<b>147 773</b>	<b>282 423</b>	<b>139 770</b>	<b>154 065</b>	<b>293 835</b>	<b>4%</b>	<b>4%</b>	<b>4%</b>
<b>Dimensões</b>									
20'	61 610	68 763	130 373	64 822	72 522	137 344	5%	5%	5%
>20' e <40'	809	1 294	2 103	508	962	1 470	-37%	-26%	-30%
40'	71 570	77 193	148 763	73 396	79 573	152 969	3%	3%	3%
>40'	661	523	1 184	1 044	1 008	2 052	58%	93%	73%
<b>Manif. de/para o porto</b>									
Cheios	110 731	93 912	204 643	118 264	92 236	210 500	7%	-2%	3%
Vazios	19 956	49 914	69 870	17 203	57 543	74 746	-14%	15%	7%
<b>Trânsito</b>									
Cheios	3 593	3 604	7 197	2 803	2 752	5 555	-22%	-24%	-23%
Vazios	370	343	713	1 500	1 534	3 034	305%	347%	326%
<b>Total</b>									
Cheios	114 324	97 516	211 840	121 067	94 988	216 055	6%	-3%	2%
Vazios	20 326	50 257	70 583	18 703	59 077	77 780	-8%	18%	10%
<b>Total Geral</b>	<b>134 650</b>	<b>147 773</b>	<b>282 423</b>	<b>139 770</b>	<b>154 065</b>	<b>293 835</b>	<b>4%</b>	<b>4%</b>	<b>4%</b>
<b>TONELADAS</b>									
Tara	424 673	466 585	891 259	443 361	484 934	928 295	4%	4%	4%
Conteúdo	1 853 906	1 681 489	3 535 396	2 053 622	1 650 686	3 704 309	11%	-2%	5%
<b>MOVIMENTO POR LOCAL</b>									
<b>Terminais de Contentores</b>	<b>134 321</b>	<b>147 295</b>	<b>281 616</b>	<b>139 692</b>	<b>153 619</b>	<b>293 311</b>	<b>4%</b>	<b>4%</b>	<b>4%</b>
Terminal Contentores Norte	58 463	53 037	111 500	57 856	57 729	115 585	-1%	9%	4%
Terminal Contentores Sul	75 858	94 258	170 116	81 836	95 890	177 726	8%	2%	4%
<b>Cais Convencionais</b>	<b>329</b>	<b>478</b>	<b>807</b>	<b>78</b>	<b>446</b>	<b>524</b>	<b>-76%</b>	<b>-7%</b>	<b>-35%</b>

Porto de Leixões  
Movimento de Contentores

TEUS

Contentores	2007			2008			2007/2008 Variação Acumulada		
	Carga	Descarga	Total	Carga	Descarga	Total	Carga	Descarga	Total
<b>MOVIMENTO GERAL</b>									
<b>Manif. de/para o porto</b>									
Cheios	169 023	149 375	318 398	181 737	145 113	326 850	8%	-3%	3%
Vazios	32 862	71 320	104 182	26 622	83 916	110 538	-19%	18%	6%
<b>Trânsito</b>									
Cheios	4 973	5 003	9 976	4 025	3 946	7 971	-19%	-21%	-20%
Vazios	494	436	930	2 296	2 371	4 668	365%	444%	402%
<b>Total</b>									
Cheios	173 996	154 377	328 374	185 762	149 058	334 820	7%	-3%	2%
Vazios	33 356	71 756	105 112	28 918	86 288	115 206	-13%	20%	10%
<b>Total Geral</b>	<b>207 353</b>	<b>226 133</b>	<b>433 486</b>	<b>214 680</b>	<b>235 346</b>	<b>450 026</b>	<b>4%</b>	<b>4%</b>	<b>4%</b>
<b>MOVIMENTO POR LOCAL</b>									
<b>Terminais de Contentores</b>	<b>206 899</b>	<b>225 463</b>	<b>432 362</b>	<b>214 568</b>	<b>234 764</b>	<b>449 332</b>	<b>4%</b>	<b>4%</b>	<b>4%</b>
Terminal Contentores Norte	83 398	76 919	160 316	82 564	82 880	165 443	-1%	8%	3%
Terminal Contentores Sul	123 501	148 544	272 045	132 005	151 884	283 889	7%	2%	4%
<b>Cais Convencionais</b>	<b>454</b>	<b>670</b>	<b>1 124</b>	<b>112</b>	<b>582</b>	<b>694</b>	<b>-75%</b>	<b>-13%</b>	<b>-38%</b>

Porto de Leixões  
Movimento de Contentores

TEUS

PRINCIPAIS PORTOS	2007			2008			2007/2008 Variação Acumulada		
	Carga	Descarga	Total	Carga	Descarga	Total	Carga	Descarga	Total
ROTTERDAM	24 846	48 045	72 891	23 698	45 897	69 595	-5%	-4%	-5%
LUANDA	19 998	14 519	34 517	26 418	15 992	42 410	32%	10%	23%
ALGECIRAS	22 811	30 668	53 479	16 551	25 499	42 051	-27%	-17%	-21%
CANIÇAL	17 956	18 908	36 863	17 309	18 817	36 126	-4%	0%	-2%
ANTWERPEN	11 923	22 405	34 328	9 649	17 657	27 305	-19%	-21%	-20%
PONTA DELGADA	10 771	6 942	17 713	11 265	7 732	18 997	5%	11%	7%
LIVERPOOL	7 932	5 209	13 141	8 738	6 638	15 377	10%	27%	17%
VALENCIA	253	16 215	16 468	1 463	9 027	10 490	478%	-44%	-36%
LOBITO	3 329	1 998	5 327	4 748	3 784	8 532	43%	89%	60%
FELIXSTOWE	9 005	698	9 703	7 179	1 204	8 383	-20%	73%	-14%
CASA BLANCA	1 851	3 893	5 744	2 780	4 896	7 676	50%	26%	34%
SINES	1 155	4 174	5 329	875	6 750	7 625	-24%	62%	43%
PRAIA	3 925	5 209	9 134	3 652	3 634	7 286	-7%	-30%	-20%
PRAIA DA VITORIA	4 565	1 985	6 550	4 408	2 516	6 924	-3%	27%	6%
SAO VICENTE	2 085	1 965	4 050	2 009	3 610	5 619	-4%	84%	39%
DUBLIN	4 354	1 756	6 110	3 404	1 577	4 980	-22%	-10%	-18%
BARCELONA	80	297	377	1 575	2 657	4 232	1869%	795%	1023%
MERSIN, ICEL	850	2 720	3 570	1 099	2 545	3 644	29%	-6%	2%
HAIFA	1 123	1 352	2 475	2 128	1 309	3 437	89%	-3%	39%
AMSTERDAM	418	2 355	2 773	509	2 642	3 151	22%	12%	14%
CAIS DO PICO	1 250	1 634	2 884	1 388	1 651	3 039	11%	1%	5%
MOCAMEDES (NAMIBE)	993	526	1 519	1 258	1 549	2 807	27%	194%	85%
BISSAU	1 337	560	1 897	1 181	1 362	2 543	-12%	143%	34%
GOTHENBURG	2 295	474	2 769	2 049	486	2 535	-11%	3%	-8%
ISTANBUL	784	0	784	2 050	449	2 499	161%	-	219%
ABIDJAN	118	900	1 018	320	2 142	2 462	171%	138%	142%
AARHUS	1 774	1 253	3 027	1 457	944	2 401	-18%	-25%	-21%
SHANGHAI	124	1 080	1 204	170	2 108	2 278	37%	95%	89%

PRINCIPAIS PORTOS	2007			2008			2007/2008 Variação Acumulada		
	Carga	Descarga	Total	Carga	Descarga	Total	Carga	Descarga	Total
PIRAEUS	2 443	42	2 485	2 109	21	2 130	-14%	-50%	-14%
VELAS	805	1 015	1 820	878	1 137	2 015	9%	12%	11%
LE HAVRE	2 244	209	2 453	1 538	460	1 998	-31%	120%	-19%
NEW YORK	1 366	0	1 366	1 525	355	1 880	12%	-	38%
ASHDOD	1 658	53	1 711	1 773	106	1 879	7%	100%	10%
LIMASSOL	1 963	31	1 994	1 818	8	1 826	-7%	-74%	-8%
VIGO	500	619	1 119	532	1 251	1 783	6%	102%	59%
CHARLESTON	2 165	82	2 247	1 637	136	1 773	-24%	66%	-21%
HORTA	1 146	530	1 676	1 107	653	1 760	-3%	23%	5%
CARDIFF	1 413	1 072	2 485	883	844	1 727	-38%	-21%	-31%
TILBURY	626	38	664	1 608	69	1 677	157%	80%	153%
HAMBURG	386	1 032	1 418	206	1 439	1 645	-47%	39%	16%
DAKAR	248	146	394	230	1 350	1 580	-7%	825%	301%
SANTA CRUZ DAS FLORES	325	1 227	1 552	306	1 158	1 464	-6%	-6%	-6%
CADIZ	327	24	351	1 400	6	1 406	328%	-75%	301%
YANTIAN	14	400	414	41	1 355	1 396	193%	239%	237%
SAL	424	400	824	986	393	1 379	133%	-2%	67%
TANGIER	10	16	26	55	1 301	1 356	450%	8031%	5115%
ST. PETERSBURG (EX LENINGRAD)	689	0	689	1 241	37	1 278	80%	-	85%
TEESPORT	1 342	666	2 007	1 133	108	1 241	-16%	-84%	-38%
NATAL	294	655	949	417	815	1 232	42%	24%	30%
POINTE NOIRE	32	34	66	1 198	27	1 225	3644%	-21%	1756%
MONTREAL	749	0	749	999	208	1 207	33%	-	61%
NINGBO	1	642	643	31	1 167	1 198	3000%	82%	86%
FIGUEIRA DA FOZ	0	0	0	1 036	158	1 194	-	-	-
ALGIERS (EL DJAZAIR)	1 250	507	1 757	889	288	1 177	-29%	-43%	-33%
THESSALONIKI	146	0	146	391	786	1 177	168%	-	706%
MUHAMMAD BIN QASIM (PORT QAS)	23	0	23	61	1 103	1 164	165%	-	4961%
DEGRAD DES CANNES	87	613	700	82	1 060	1 142	-6%	73%	63%
PORTO SANTO	562	1 320	1 882	414	678	1 092	-26%	-49%	-42%
LIBREVILLE	1	70	71	72	1 019	1 091	7100%	1356%	1437%
PORTBURY	656	0	656	1 038	9	1 047	58%	-	60%
ALGER (ALGIERS)	0	0	0	819	223	1 042	-	-	-
FORTALEZA	1 095	832	1 927	433	581	1 014	-60%	-30%	-47%
OUTROS PORTOS	24 459	16 119	40 578	26 465	19 964	46 430	8%	24%	14%
<b>TOTAL</b>	<b>207 353</b>	<b>226 133</b>	<b>433 486</b>	<b>214 680</b>	<b>235 346</b>	<b>450 026</b>	<b>4%</b>	<b>4%</b>	<b>4%</b>

**Porto de Leixões**  
**Movimento de Unidades em Tráfego Roll-On/Roll-Off**

Unidades RO/RO	2007			2008			2007/2008		
	Carga	Descarga	Total	Carga	Descarga	Total	Carga	Descarga	Total
<b>MOVIMENTO GERAL</b>									
<b>Nº de Unidades</b>	<b>2 085</b>	<b>1 406</b>	<b>3 491</b>	<b>2 643</b>	<b>31</b>	<b>2 674</b>	<b>27%</b>	<b>-98%</b>	<b>-23%</b>
<b>C/ auto-propulsão</b>	<b>1 006</b>	<b>777</b>	<b>1 783</b>	<b>1 525</b>	<b>31</b>	<b>1 556</b>	<b>52%</b>	<b>-96%</b>	<b>-13%</b>
Merc. em veíc.rod. aut. e c/reb.	264		264	413		413	56%	-	56%
Veículos Automóveis import/export	365	757	1 122	260	4	264	-29%	-99%	-76%
Outras unidades móveis	377	20	397	852	27	879	126%	35%	121%
<b>S/ auto-propulsão</b>	<b>1 079</b>	<b>629</b>	<b>1 708</b>	<b>1 118</b>		<b>1 118</b>	<b>4%</b>	<b>-100%</b>	<b>-35%</b>
Mercad. em reboques rodoviários	709	617	1 326				-100%	-100%	-100%
Mercad. em vagões, mafis e batelões	8	12	20	3		3	-63%	-100%	-85%
Outras unid. Móveis	362		362	1 115		1 115	208%	-	208%
<b>Toneladas</b>	<b>24 511</b>	<b>8 288</b>	<b>32 799</b>	<b>21 580</b>	<b>563</b>	<b>22 143</b>	<b>-12%</b>	<b>-93%</b>	<b>-32%</b>
Tara	5 548	4 220	9 768	1 628		1 628	-71%	-100%	-83%
Conteúdo	18 963	4 069	23 031	19 952	563	20 515	5%	-86%	-11%



## Elementos Estatísticos dos Portos do Douro e Leixões

**DOURO**

**Porto do Douro**  
**Movimento de Navios segundo o Tipo e a Bandeira**

Navios	2007		2008		2007/2008 Variação Acum.	
	Nº	GT	Nº	GT	Nº	GT
<b>Nacionais</b>	<b>1</b>	<b>115</b>	<b>2</b>	<b>584</b>	<b>100%</b>	<b>408%</b>
Navios de Guerra	0	0	2	584	-	-
Rebocador	1	115	0	0	-100%	-100%
<b>Estrangeiros</b>	<b>64</b>	<b>90 912</b>	<b>66</b>	<b>94 031</b>	<b>3%</b>	<b>3%</b>
C.Geral, Single-Decker	8	13 331	3	4 917	-63%	-63%
Carga Geral, n.d.	55	77 519	61	86 989	11%	12%
Graneleiro	0	0	1	1 435	-	-
Rebocador	1	62	0	0	-100%	-100%
Navios de guerra	0	0	1	690		
<b>TOTAL</b>	<b>65</b>	<b>91 027</b>	<b>68</b>	<b>94 615</b>	<b>5%</b>	<b>4%</b>