



Boletim Estatístico Anual 2006

APDL – Administração dos Portos do Douro e Leixões, SA

MOVIMENTO GERAL

.Movimento Geral Anual	5
.Porto de Leixões	
Evolução do movimento de navios e mercadorias	6
Evolução do movimento de mercadorias segundo o grupo	8
Evolução do movimento de contentores	9
.Porto do Douro	
Evolução do movimento de navios e mercadorias	10

LEIXÕES

Navios

.Movimento de navios segundo a bandeira	13
.Movimento de navios segundo o tipo	15
.Movimento de navios segundo o tipo e a classe em GT	16
.Movimento de navios segundo a classe em DWT	20
.Movimento de navios arribados	21

Navios e Mercadorias

.Movimento de navios e de mercadorias segundo a bandeira do navio (navios em operações de carga/ descarga)	22
.Movimento de navios e de mercadorias segundo o tipo de navio (navios em operações de carga/ descarga)	25

Mercadorias

.Movimento de Mercadorias segundo o Grupo	26
.Movimento de Mercadorias segundo o Grupo e a Natureza	27
.Movimento de Mercadorias segundo a Natureza e a estrutura do NST/R	30
.Movimento de Mercadorias segundo o Grupo e a Origem/Destino	33

.Movimento de Mercadorias segundo as Regiões Mundiais de Origem/Destino	34
.Movimento de Mercadorias segundo o Território de Origem/Destino	35
.Movimento de Mercadorias segundo os Locais de Carga e Descarga	40
.Movimento de Mercadorias segundo o Grupo e a Natureza por Locais de Carga e Descarga	41

Contentores

.Movimento de Contentores em número	47
.Movimento de Contentores em teu's	48
.Movimento de Contentores em teu's segundo os principais portos	49

Ro-Ro

.Movimento de Unidades em Tráfego Roll-On/Roll-Off	51
--	-----------

DOURO

.Movimento de navios segundo o tipo e a bandeira	53
--	-----------



Elementos Estatísticos dos Portos do Douro e Leixões

MOVIMENTO GERAL

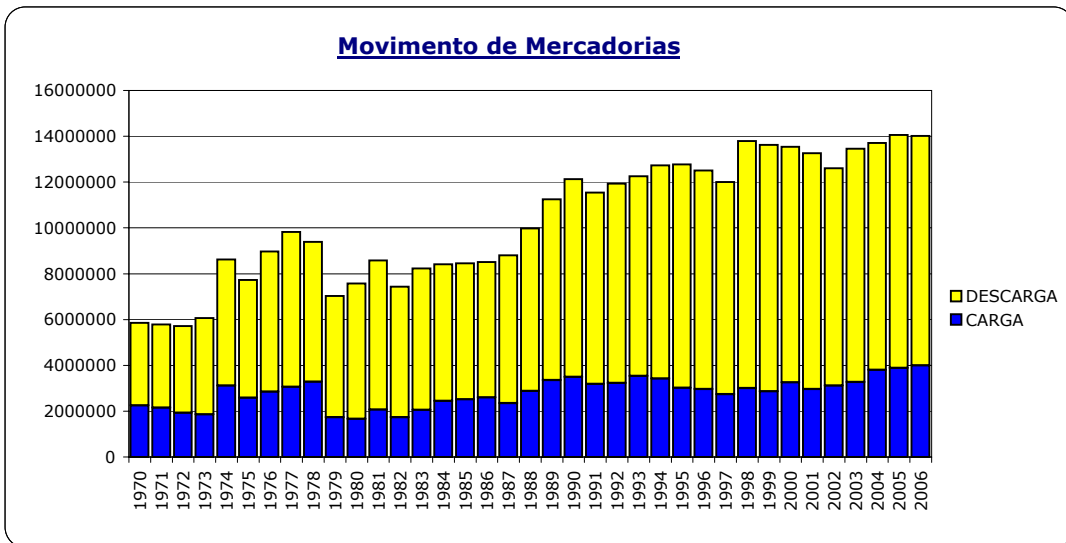
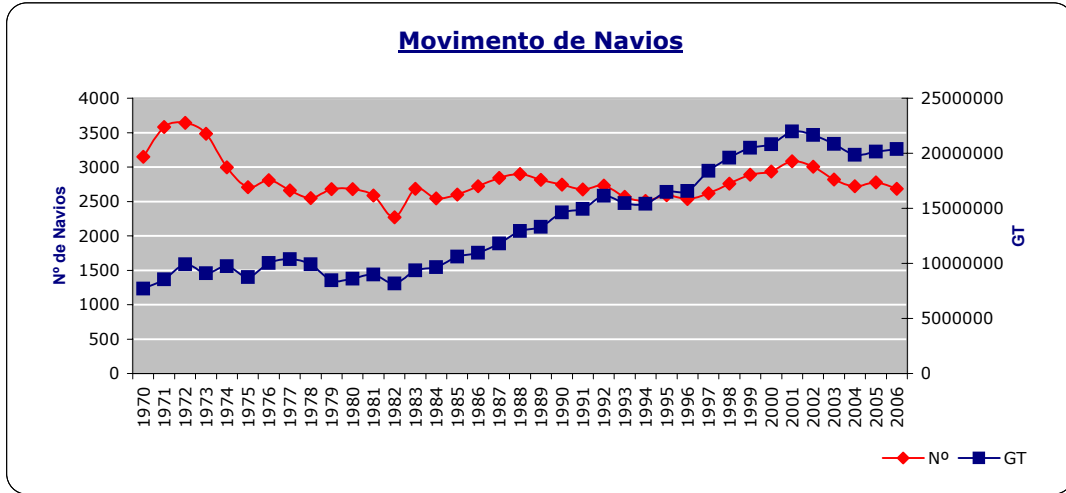
Movimento Geral

TRÁFEGO	Unidade	2005	2006	Desv.%
PORTO DE LEIXÕES				
NAVIOS ENTRADOS				
Nacionais	nº	348	297	-15%
Estrangeiros	nº	2 428	2 389	-2%
Total	nº	2 776	2 686	-3%
Nacionais	GT	1 951 169	1 572 699	-19%
Estrangeiros	GT	18 181 754	18 818 640	4%
Total	GT	20 132 923	20 391 339	1%
MERCADORIAS				
Carregadas	t	3 883 076	4 002 734	3%
Descarregadas	t	10 167 634	10 013 448	-2%
Carga Fraccionada	t	487 152	569 865	17%
Carga Contentorizada	t	3 539 005	3 866 366	9%
Ro - Ro	t	9 108	25 622	181%
Granéis Sólidos	t	2 302 441	2 150 199	-7%
Granéis Líquidos	t	7 713 004	7 404 130	-4%
Total	t	14 050 710	14 016 182	0%
CONTENTORES				
Carregados	nº	113 245	119 118	5%
Descarregados	nº	120 049	130 452	9%
Total	nº	233 294	249 570	7%
Carregados	TEU	170 897	180 555	6%
Descarregados	TEU	181 105	197 832	9%
Total	TEU	352 002	378 387	7%
ABASTECIMENTOS				
Combustíveis	t	3 470	4 736	36%
Água	t	29 736	28 406	-4%
Total	t	33 206	33 142	0%
PESCADO				
Total	t	20 929	23 063	10%
PASSAGEIROS				
Embarcados	nº	95	74	-22%
Desembarcados	nº	117	88	-25%
Trânsito	nº	17 504	20 467	17%
Total	nº	17 716	20 629	16%
PORTO DO DOURO				
NAVIOS ENTRADOS				
Nacionais	nº	2	2	0%
Estrangeiros	nº	46	78	70%
Total	nº	48	80	67%
Nacionais	GT	118	1 495	1167%
Estrangeiros	GT	65 453	114 107	74%
Total	GT	65 571	115 602	76%
PESCADO				
Total	t	19	10	-49%

Porto de Leixões
Movimento de Navios e Mercadorias

ANO	NAVIOS		MERCADORIAS (t)		
	Nº	GT	CARGA	DESCARGA	TOTAL
1970	3 147	7 690 855	2 250 253	3 602 764	5 853 017
1971	3 582	8 544 077	2 146 224	3 637 046	5 783 270
1972	3 644	9 908 111	1 933 730	3 776 669	5 710 399
1973	3 486	9 099 687	1 862 846	4 200 016	6 062 862
1974	2 996	9 734 537	3 114 486	5 506 530	8 621 016
1975	2 707	8 741 692	2 583 890	5 147 187	7 731 077
1976	2 810	10 024 706	2 857 161	6 116 286	8 973 447
1977	2 661	10 384 338	3 058 871	6 768 440	9 827 311
1978	2 550	9 902 154	3 280 594	6 104 039	9 384 633
1979	2 678	8 463 676	1 734 093	5 300 036	7 034 129
1980	2 679	8 617 925	1 662 662	5 910 955	7 573 617
1981	2 588	8 975 964	2 067 233	6 515 535	8 582 768
1982	2 268	8 174 725	1 739 228	5 693 812	7 433 040
1983	2 686	9 357 563	2 051 747	6 174 379	8 226 126
1984	2 546	9 665 371	2 449 094	5 964 115	8 413 209
1985	2 601	10 607 972	2 521 070	5 933 514	8 454 584
1986	2 719	10 958 663	2 595 186	5 917 713	8 512 899
1987	2 842	11 803 651	2 351 046	6 455 434	8 806 480
1988	2 898	12 948 462	2 879 829	7 100 065	9 979 894
1989	2 815	13 310 089	3 357 067	7 893 801	11 250 868
1990	2 742	14 636 230	3 493 092	8 641 973	12 135 065
1991	2 674	14 948 001	3 189 134	8 354 565	11 543 699
1992	2 730	16 142 282	3 232 855	8 703 026	11 935 881
1993	2 568	15 473 187	3 529 710	8 729 193	12 258 903
1994	2 506	15 414 423	3 419 547	9 316 019	12 735 566
1995	2 590	16 493 194	3 015 367	9 762 499	12 777 866
1996	2 535	16 575 015	2 963 645	9 537 332	12 500 977
1997	2 619	18 389 817	2 733 536	9 266 427	11 999 963
1998	2 756	19 579 220	3 002 731	10 782 649	13 785 380
1999	2 888	20 492 938	2 870 261	10 756 740	13 627 001
2000	2 935	20 813 905	3 259 483	10 287 215	13 546 698
2001	3 083	21 964 275	2 965 697	10 299 268	13 264 965
2002	3 003	21 647 470	3 113 389	9 486 601	12 599 990
2003	2 819	20 832 057	3 265 055	10 185 327	13 450 382
2004	2 719	19 853 259	3 802 454	9 900 552	13 703 006
2005	2 776	20 132 923	3 883 076	10 167 634	14 050 710
2006	2 686	20 391 339	4 002 734	10 013 448	14 016 182

Porto de Leixões
Movimento de Navios e Mercadorias

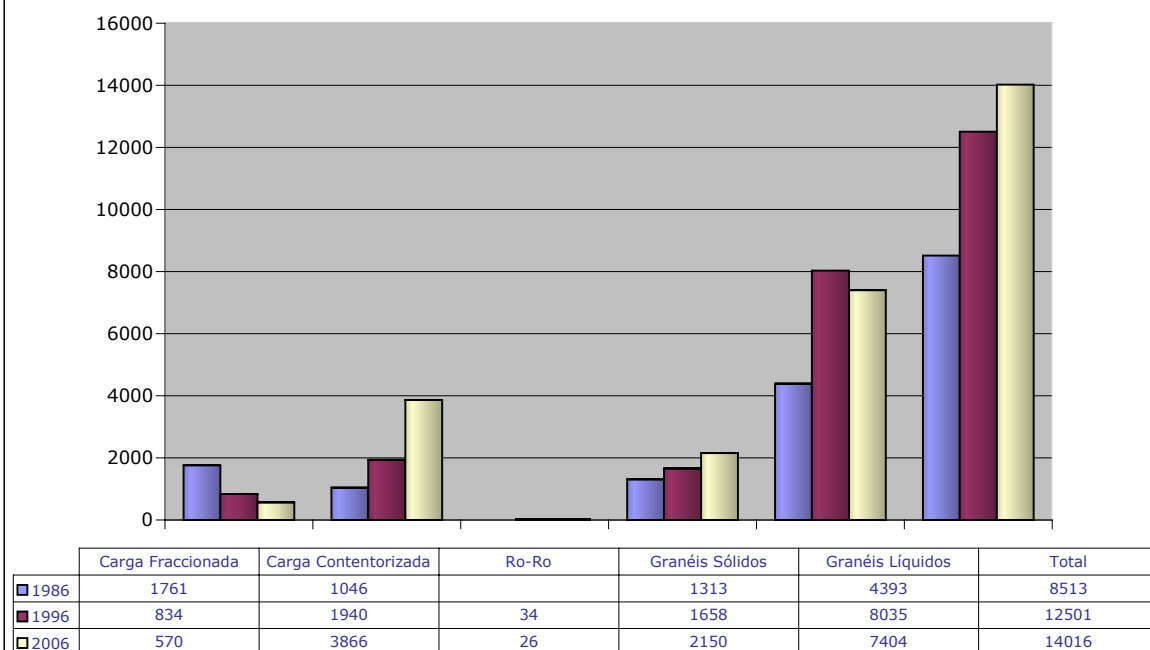


Porto de Leixões
Movimento de Mercadorias

1000 t

ANO	C. Geral Fraccionada	Carga Contentorizada	Ro-Ro	Granéis Sólidos	Granéis Líquidos	Total
1981	1 989	720		1 489	4 385	8 583
1982	1 524	689		1 390	3 830	7 433
1983	1 457	793		1 692	4 284	8 226
1984	1 576	894		1 503	4 440	8 413
1985	1 722	990		1 437	4 306	8 455
1986	1 761	1 046		1 313	4 393	8 513
1987	1 700	1 211		1 516	4 379	8 806
1988	1 738	1 281		1 588	5 373	9 980
1989	1 701	1 322		1 540	6 688	11 251
1990	1 695	1 494	12	1 566	7 368	12 135
1991	1 217	1 526	13	1 571	7 217	11 544
1992	1 136	1 705	14	1 529	7 552	11 936
1993	924	1 643	19	1 398	8 275	12 259
1994	897	1 726	29	1 634	8 450	12 736
1995	1 065	1 899	28	1 615	8 171	12 778
1996	834	1 940	34	1 658	8 035	12 501
1997	860	2 072	39	1 744	7 285	12 000
1998	1 295	2 357	26	1 949	8 158	13 785
1999	885	2 446	34	2 146	8 116	13 627
2000	853	2 728	36	2 089	7 841	13 547
2001	827	2 860	146	2 072	7 360	13 265
2002	708	2 925	19	2 116	6 831	12 599
2003	546	3 185	10	2 237	7 471	13 449
2004	467	3 549	11	2 378	7 299	13 704
2005	487	3 539	9	2 302	7 713	14 051
2006	570	3 866	26	2 150	7 404	14 016

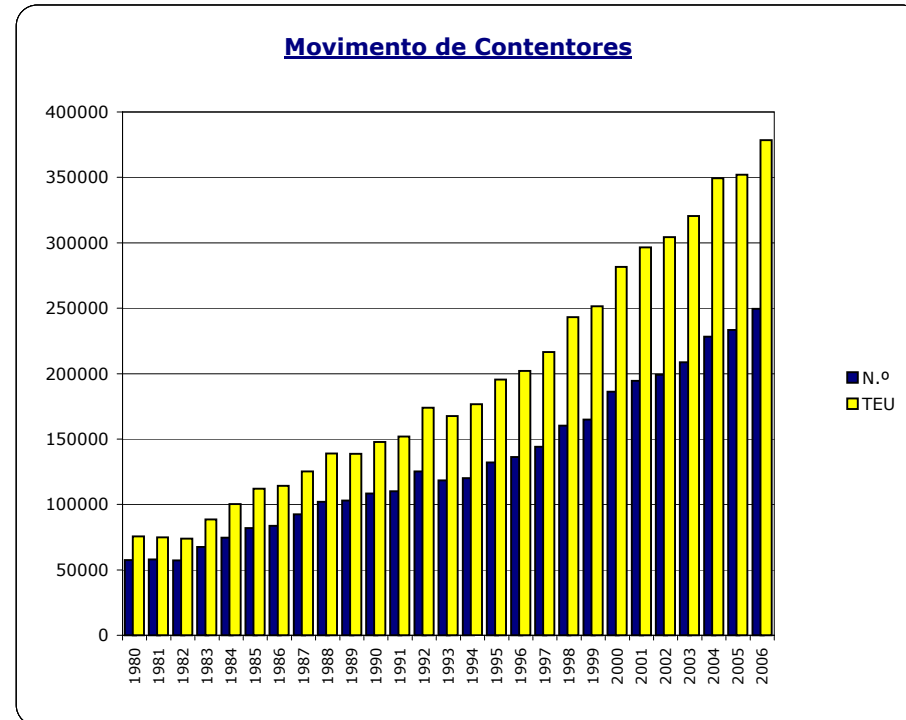
Movimento de Mercadorias segundo o Grupo



Porto de Leixões

Movimento de Contentores

Ano	N.º	TEU
1980	57 414	75 659
1981	58 041	74 745
1982	57 224	73 810
1983	67 519	88 597
1984	74 590	100 304
1985	81 961	112 169
1986	83 733	114 168
1987	92 560	125 294
1988	101 929	139 080
1989	102 992	138 691
1990	108 309	147 651
1991	110 167	152 026
1992	125 365	174 012
1993	118 471	167 466
1994	120 175	176 753
1995	132 152	195 486
1996	136 345	202 182
1997	144 072	216 406
1998	160 309	243 158
1999	164 905	251 401
2000	186 182	281 596
2001	194 537	296 616
2002	199 036	304 355
2003	208 572	320 433
2004	228 207	349 460
2005	233 294	352 001
2006	249 570	378 387

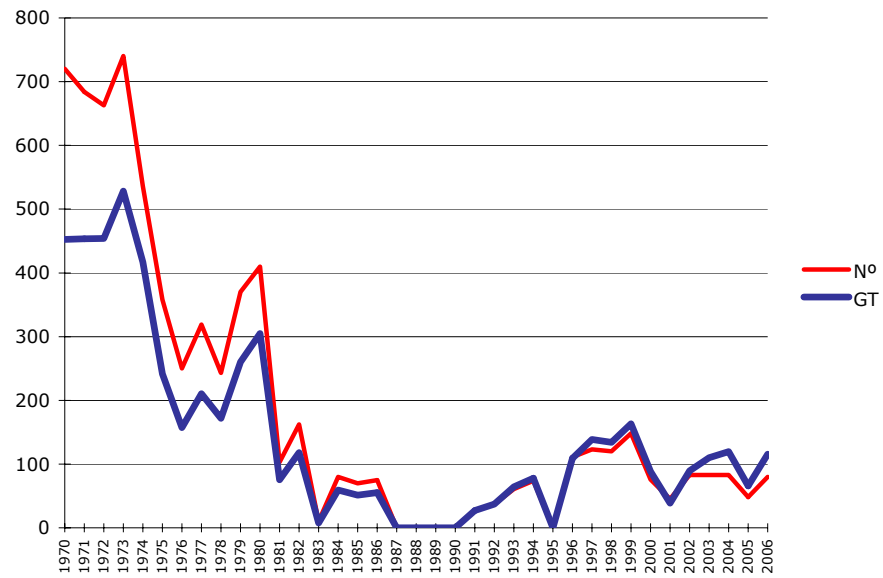


Porto do Douro
Movimento de Navios e Mercadorias

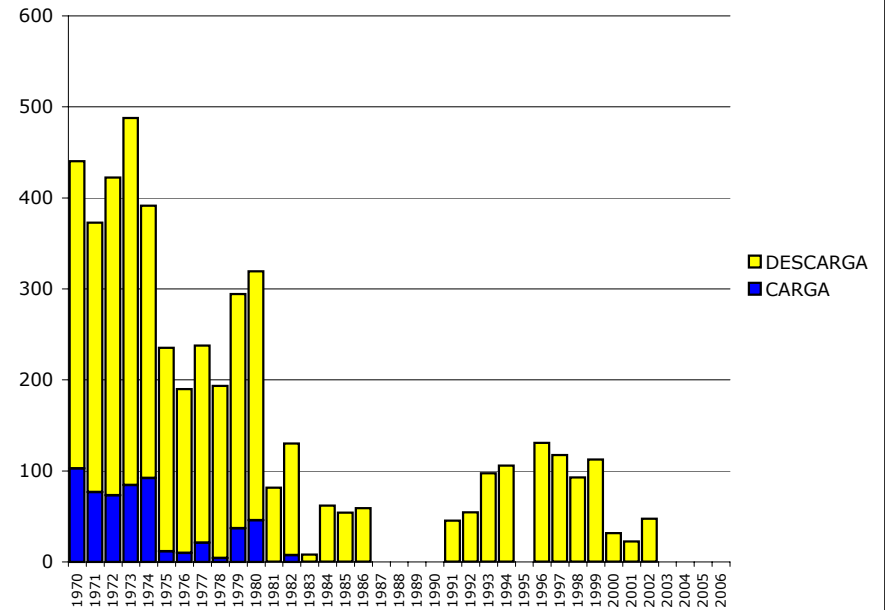
ANO	NAVIOS		MERCADORIAS (t)		
	Nº	GT	CARGA	DESCARGA	TOTAL
1970	720	452 626	102 725	337 677	440 402
1971	684	453 584	76 773	296 180	372 953
1972	663	454 216	72 986	349 264	422 250
1973	740	528 515	84 467	403 425	487 892
1974	536	416 615	91 989	299 397	391 386
1975	358	241 608	11 681	223 581	235 262
1976	250	157 184	9 894	180 130	190 024
1977	319	210 526	21 016	216 649	237 665
1978	243	171 684	4 262	189 107	193 369
1979	370	260 088	36 885	257 414	294 299
1980	410	305 012	45 746	273 646	319 392
1981	103	75 121	-	81 630	81 630
1982	162	118 264	7 386	122 571	129 957
1983	10	7 286	-	8 160	8 160
1984	80	59 359	-	62 010	62 010
1985	70	51 271	-	54 020	54 020
1986	75	55 257	-	59 070	59 070
1987	-	-	-	-	-
1988	-	-	-	-	-
1989	-	-	-	-	-
1990	-	-	-	-	-
1991	27	27 270	-	45 447	45 447
1992	37	37 226	-	54 610	54 610
1993	61	64 287	-	97 354	97 354
1994	74	77 733	-	105 966	105 966
1995	-	-	-	-	-
1996	111	108 842	-	130 688	130 688
1997	123	138 652	-	117 630	117 630
1998	120	133 838	-	92 964	92 964
1999	148	163 104	-	112 596	112 596
2000	76	88 159	-	31 531	31 531
2001	45	38 464	-	22 489	22 489
2002	83	89 157	-	47 551	47 551
2003	83	110 145	-	-	-
2004	83	119 762	-	-	-
2005	48	65 571	-	-	-
2006	80	115 602	-	-	-

Porto do Douro

MOVIMENTO DE NAVIOS



MOVIMENTO DE MERCADORIAS





Elementos Estatísticos dos Portos do Douro e Leixões

LEIXÕES

Porto de Leixões
Movimento de Navios Segundo a Bandeira

Bandeira	2005		2006		2005/2006 Variação Acumulada	
	Nº	GT	Nº	GT	Nº	GT
PORTUGAL	348	1 951 169	297	1 572 699	-15%	-19%
ALEMANHA	157	793 415	142	722 117	-10%	-9%
ANTI.NEERLANDESAS	18	41 916	17	41 674	-6%	-1%
ANTIGUA E BARBUDA	648	2 784 652	677	3 108 542	4%	12%
ARGÉLIA	1	540	0	0	-100%	-100%
AÚSTRIA	0	0	1	4 930	-	-
BARBADOS	2	3 355	1	2 270	-50%	-32%
BÉLGICA	19	60 128	1	1 998	-95%	-97%
BELIZE	13	98 257	5	29 586	-62%	-70%
BRASIL	1	1 038	0	0	-100%	-100%
BULGÁRIA	12	24 492	20	40 820	67%	67%
CAMBOJA (KAMPUCHEA)	1	2 145	0	0	-100%	-100%
CANADÁ	0	0	1	5 641	-	-
CATAR	0	0	1	79 779	-	-
CHINA	4	54 678	3	52 729	-25%	-4%
CHIPRE	102	862 955	100	1 043 295		
COMORES	2	6 954	1	5 224		
COREIA DO NORTE	0	0	1	6 172	-	-
COREIA DO SUL	1	17 911	0	0	-100%	-100%
CROÁCIA	3	51 020	1	14 228	-67%	-72%
DINAMARCA	86	860 101	43	500 524	-50%	-42%
DOMINICA	2	3 695	0	0	-100%	-100%
ESTADOS UNIDOS DA AMÉRICA	0	0	1	5 120	-	-
EGIPTO	0	0	2	24 466	-	-
EMIRADOS ÁRABES UNIDOS	10	33 780	3	10 134	-70%	-70%
REPÚBLICA ESLOVACA	2	14 562	3	6 441	50%	-56%
ESPAÑA	158	852 182	136	751 437	-14%	-12%
ESTÓNIA	3	7 498	1	1 945	-67%	-74%
FILIPINAS	0	0	2	23 792	-	-
FINLÂNDIA	4	15 312	1	3 828	-75%	-75%
FRANÇA	26	386 560	21	226 801	-19%	-41%
GEÓRGIA	2	3 602	1	6 641	-50%	84%
GIBRALTAR	84	570 770	111	638 900	32%	12%
GRÉCIA	14	740 621	17	621 716	21%	-16%
HONG-KONG	3	37 673	2	27 754	-33%	-26%
ILHAS BAAMAS	116	949 199	121	1 293 839	4%	36%

Bandeira	2005		2006		2005/2006	
	Nº	GT	Nº	GT	Nº	GT
ILHAS CAIMAS	18	62 675	19	134 560	6%	115%
ILHAS CANÁRIAS	1	7 478	0	0	-100%	-100%
ILHAS MARSHALL	35	594 778	47	600 396	34%	1%
ÍNDIA	3	94 077	2	33 650	-33%	-64%
IRÃO	1	15 670	6	98 930		
IRLANDA	8	21 842	8	23 822	0%	9%
ITÁLIA	12	145 306	8	118 180	-33%	-19%
JAPÃO	0	0	2	69 067	-	-
KUWAIT	0	0	1	16 595	-	-
LETONIA	0	0	2	5 688	-	-
LIBÉRIA	66	1 237 127	48	576 654	-27%	-53%
LITUÂNIA	6	26 399	4	15 909	-33%	-40%
LUXEMBURGO	11	144 548	9	104 043	-18%	-28%
MALDIVAS	0	0	5	50 400	-	-
MALTA	85	855 613	108	1 488 306	27%	74%
MARROCOS	0	0	3	17 065	-	-
MYANMAR	0	0	1	2 225	-	-
NORUEGA	44	398 920	40	350 210	-9%	-12%
OMAN	1	410	0	0		
PAÍSES BAIXOS	100	411 713	82	408 088	-18%	-1%
PANAMÁ	197	2 825 063	222	3 061 952	13%	8%
POLÓNIA	0	0	4	19 637	-	-
REINO UNIDO	170	1 010 851	204	1 366 996	20%	35%
REPÚBLICA DOMINICANA	1	1 589	0	0	-100%	-100%
ROMÉLIA	0	0	1	803	-	-
RÚSSIA	30	128 641	15	104 853	-50%	-18%
SÃO VICENTE	75	405 472	41	202 831	-45%	-50%
SINGAPURA	22	186 427	24	281 658	9%	51%
SUÉCIA	10	104 417	12	142 235	20%	36%
SUIÇA	3	11 931	3	19 240	0%	61%
TAILÂNDIA	2	29 969	1	17 214	-50%	-43%
TUNISIA	0	0	1	16 241	-	-
TURQUIA	23	65 113	23	147 029	0%	126%
TUVALU	2	1 206	2	1 206	0%	0%
UCRÂNIA	7	60 038	3	18 874	-57%	-69%
VANUATU	1	55 470	1	1 740	0%	-97%
TOTAL	2 776	20 132 923	2 686	20 391 339	-3%	1%

Porto de Leixões
Movimento de Navios Segundo o Tipo

Tipo	2005						2006					
	Nacionais		Estrangeiros		Total		Nacionais		Estrangeiros		Total	
	Nº	GT	Nº	GT	Nº	GT	Nº	GT	Nº	GT	Nº	GT
Petroleiro	65	913 535	118	2 719 849	183	3 633 384	42	643 444	120	2 546 114	162	3 189 558
N/T Produtos Químicos	7	19 348	140	889 169	147	908 517	0	0	167	1 035 494	167	1 035 494
Transp.Gás Liquefeito	15	40 200	154	556 273	169	596 473	14	37 752	135	506 162	149	543 914
Navio-Tanque, n.d.	2	7 575	75	909 225	77	916 800	2	3 844	49	1 090 353	51	1 094 197
Graneleiro	68	155 440	91	902 669	159	1 058 109	57	125 783	58	856 137	115	981 920
Porta-Contentores	55	238 672	586	4 366 641	641	4 605 313	49	210 321	639	4 904 010	688	5 114 331
Porta-Barcas	0	0	1	4 939	1	4 939	0	0	0	0	0	0
Transp. Veículos	0	0	8	426 014	8	426 014	0	0	10	504 599	10	504 599
Transp. Especializ., n.d.	0	0	3	21 770	3	21 770	0	0	0	0	0	0
RO-RO/Passageiros	0	0	10	161 244	10	161 244	0	0	9	127 521	9	127 521
RO-RO, n.d.	0	0	34	628 008	34	628 008	0	0	51	775 844	51	775 844
C.Geral, Single-Decker	4	9 876	28	73 273	32	83 149	3	7 407	29	95 986	32	103 393
C.Geral, Multi-Decker	0	0	12	63 248	12	63 248	0	0	2	5 090	2	5 090
Misto, C.Geral/Contentores	50	208 584	94	667 838	144	876 422	52	210 418	86	698 860	138	909 278
Carga Geral, n.d.	73	317 258	994	4 927 148	1 067	5 244 406	63	254 045	969	4 961 949	1 032	5 215 994
Cruzeiros	3	38 950	33	576 663	36	615 613	3	48 819	33	621 031	36	669 850
Passageiros	0	0	3	31 013	3	31 013	0	0	1	281	1	281
Pesca	0	0	1	2 145	1	2 145	0	0	0	0	0	0
Sondagem / Exploração	0	0	0	0	0	0	0	0	1	9 158	1	9 158
Rebocador	5	1 199	8	15 020	13	16 219	4	977	6	3 315	10	4 292
Investigação/Exploração	0	0	2	7 512	2	7 512	0	0	0	0	0	0
Draga	0	0	6	18 145	6	18 145	0	0	7	9 084	7	9 084
Navios de Guerra	0	0	15	79 485	15	79 485	8	29 889	13	37 766	21	67 655
TOTAL	348	1 951 169	2 428	18 181 754	2 776	20 132 923	297	1 572 699	2 389	18 818 640	2 686	20 391 339

Porto de Leixões
Movimento de Navios Segundo o Tipo e Classe GT

Tipo e Classe	2005		2006	
	Nº	GT	Nº	GT
Até 99				
Navios de Guerra	4	160	3	120
Subtotal	5	219	3	120
De 100 a 499				
Cruzeiros	1	149	1	252
Passageiros	2	736	1	281
Rebocador	9	2 372	7	1 672
Navios de Guerra	1	410	2	940
Subtotal	13	3 667	11	3 145
De 500 a 999				
Carga Geral, n.d.	18	15 302	15	12 941
Rebocador	0	0	2	1 426
Draga	0	0	1	803
Navios de Guerra	2	1 100	0	0
Subtotal	21	16 934	18	15 170
De 1 000 a 1 999				
Petroleiro	2	3 805	1	1 896
Navio-Tanque, n.d.	3	5 654	2	3 844
C.Geral, Single-Decker	3	5 164	4	6 643
Misto, C.Geral/Conten.	12	22 122	1	1 960
Carga Geral, n.d.	152	263 465	96	169 143
Draga	3	3 308	6	8 281
Navios de Guerra	1	1 038	6	8 478
Subtotal	176	304 556	119	204 408
De 2 000 a 2 999				
Petroleiro	7	17 448	13	33 067
N/T Produtos Químicos	41	96 686	52	126 191
Transp.Gás Liquefeito	31	87 596	19	52 456
Navio-Tanque, n.d.	11	30 485	4	11 556
Graneleiro	94	217 893	59	130 038
Porta-Contentores	18	53 712	23	64 782
RO-RO, n.d.	1	2 295	4	9 180
C.Geral, Single-Decker	24	57 639	15	37 134
C.Geral, Multi-Decker	7	17 815	2	5 090
Misto, C.Geral/Conten.	29	72 857	25	62 168
Carga Geral, n.d.	228	572 040	224	567 248
Subtotal	493	1 230 961	441	1 101 260
De 3 000 a 3 999				
Petroleiro	27	99 859	24	86 670

Tipo e Classe	2005		2006	
	Nº	GT	Nº	GT
N/T Produtos Químicos	46	165 822	43	157 071
Transp.Gás Liquefeito	102	352 301	87	302 732
Navio-Tanque, n.d.	31	120 601	9	33 105
Graneleiro	10	35 378	4	13 300
Porta-Contentores	112	447 358	119	475 380
C.Geral, Single-Decker	4	15 393	7	26 636
Misto, C.Geral/Conten.	25	97 035	34	128 664
Carga Geral, n.d.	217	809 458	260	950 693
Subtotal	578	2 157 331	591	2 188 987
De 4 000 a 4 999				
Petroleiro	4	16 758	2	9 028
N/T Produtos Químicos	14	62 636	18	82 688
Transp.Gás Liquefeito	36	156 576	43	188 726
Navio-Tanque, n.d.	12	55 704	10	46 429
Graneleiro	2	8 638	1	4 319
Porta-Contentores	122	536 580	103	458 214
RO-RO, n.d.	1	4 566	1	4 996
C.Geral, Single-Decker	1	4 953	1	4 970
Misto, C.Geral/Conten.	48	205 027	46	196 070
Carga Geral, n.d.	236	997 712	229	959 929
Cruzeiros	5	21 528	2	8 400
Navios de Guerra	2	8 323	3	14 778
Subtotal	489	2 106 130	460	1 982 852
De 5 000 a 5 999				
Petroleiro	4	22 640	4	22 538
N/T Produtos Químicos	1	5 401	2	11 216
Graneleiro	6	32 286	6	32 286
Porta-Contentores	12	64 452	4	21 702
RO-RO Contentores	5	29 005	0	0
C.Geral, Single-Decker	0	0	5	28 010
Carga Geral, n.d.	42	235 943	27	150 212
Draga	2	10 666	0	0
Navios de Guerra	0	0	2	10 761
Subtotal	78	434 336	51	281 986
De 6 000 a 6 999				
Petroleiro	2	13 480	0	0
N/T Produtos Químicos	0	0	3	20 007
Porta-Contentores	245	1 538 734	243	1 527 375
RO-RO, n.d.	1	6 894	2	12 344
Misto, C.Geral/Conten.	3	19 219	1	6 274
Carga Geral, n.d.	37	238 929	41	265 273
Subtotal	289	1 824 008	291	1 837 694

Tipo e Classe	2005		2006	
	Nº	GT	Nº	GT
De 7 000 a 7 999				
Petroleiro	2	14 570	1	7 145
N/T Produtos Químicos	0	0	2	15 173
Graneleiro	2	14 375	1	7 265
Porta-Contentores	18	133 078	38	282 959
RO-RO Contentores	2	14 440	2	14 520
RO-RO, n.d.	3	21 780	13	97 128
Misto, C.Geral/Conten.	2	14 078	1	7 002
Carga Geral, n.d.	2	15 218	5	37 485
Cruzeiros	1	7 478	1	7 478
Subtotal	33	242 303	64	476 155
De 8 000 a 8 999				
Petroleiro	2	16 078	3	26 116
Navio-Tanque, n.d.	3	25 494	3	26 646
Porta-Contentores	0	0	9	74 214
RO-RO, n.d.	7	59 607	1	8 821
C.Geral, Multi-Decker	4	33 682	0	0
Carga Geral, n.d.	4	33 630	4	35 868
Cruzeiros	4	33 320	2	16 564
Subtotal	24	201 811	24	205 571
De 9 000 a 9 999				
Petroleiro	3	28 128	0	0
Navio-Tanque, n.d.	1	9 993	2	19 259
Graneleiro	1	9 965	2	19 494
Porta-Contentores	5	49 539	14	137 656
Carga Geral, n.d.	10	94 226	11	104 774
Subtotal	22	210 728	30	290 341
De 10 000 a 19 999				
Petroleiro	91	1 410 650	80	1 202 050
N/T Produtos Químicos	44	556 789	41	490 889
Navio-Tanque, n.d.	2	28 800	6	88 308
Graneleiro	37	581 123	28	439 274
Porta-Contentores	107	1 732 744	128	1 917 314
RO-RO/Passageiros	9	132 986	8	123 216
RO-RO, n.d.	0	0	15	221 070
Misto, C.Geral/Conten.	24	424 800	28	493 482
Carga Geral, n.d.	109	1 689 183	113	1 791 726
Cruzeiros	8	118 232	15	217 937
Navios de Guerra	4	66 104	2	23 228
Subtotal	438	6 777 464	464	7 008 494
De 20 000 a 29 999				
Petroleiro	7	165 767	6	141 819
N/T Produtos Químicos	1	21 183	3	73 175
Navio-Tanque, n.d.	2	48 438	0	0

Tipo e Classe	2005		2006	
	Nº	GT	Nº	GT
Graneleiro	7	158 451	11	245 170
Porta-Contentores	2	49 116	7	154 735
RO-RO, n.d.	13	288 693	8	179 661
Carga Geral, n.d.	12	279 300	7	170 702
Cruzeiros	7	173 180	9	233 630
Subtotal	53	1 233 670	51	1 198 892
De 30 000 a 39 999				
Graneleiro	0	0	3	90 774
RO-RO, n.d.	4	128 272	4	128 272
Cruzeiros	5	166 797	4	128 814
Subtotal	10	325 346	11	347 860
De 40 000 a 49 999				
Transp. Veículos	2	89 923	6	286 811
Subtotal	3	134 331	6	286 811
De 50 000 a 79 999				
Petroleiro	32	1 824 201	26	1 496 584
Navio-Tanque, n.d.	10	581 090	15	865 050
Transp. Veículos	6	336 091	4	217 788
RO-RO, n.d.	1	61 854	2	110 485
Cruzeiros	1	68 870	1	52 926
Subtotal	51	2 929 128	49	2 798 948
De 80 000 a 99 999				
Petroleiro	0	0	2	162 645
Subtotal	0	0	2	162 645
TOTAL	2 776	20 132 923	2 686	20 391 339

Porto de Leixões
Movimento de Navios Segundo Classe em DWT

Classe	2005		2006	
	Nº	DWT	Nº	DWT
Até 99	27	219	24	120
De 100 a 499	8	2 220	9	3 005
De 500 a 999	14	9 762	9	6 695
De 1 000 a 1 999	70	105 022	56	87 884
De 2 000 a 2 999	202	531 466	120	312 977
De 3 000 a 3 999	419	1 466 492	403	1 395 288
De 4 000 a 4 999	465	2 110 430	455	2 062 442
De 5 000 a 5 999	548	3 001 979	541	2 937 231
De 6 000 a 6 999	83	528 038	76	484 237
De 7 000 a 7 999	238	1 833 267	243	1 856 845
De 8 000 a 8 999	90	753 001	75	631 965
De 9 000 a 9 999	50	476 121	85	804 178
De 10 000 a 19 999	235	3 759 697	268	4 127 704
De 20 000 a 29 999	250	5 935 246	244	5 646 770
De 30 000 a 39 999	30	1 014 196	27	941 254
De 40 000 a 49 999	3	122 527	5	211 549
De 50 000 a 79 999	1	52 203	2	101 005
De 80 000 a 99 999	10	959 305	13	1 264 734
De 100 000 a 149 999	33	3 518 466	30	3 217 631
De 150 000 a 199 999	0	0	1	159 000
TOTAL	2 776	26 179 657	2 686	26 252 514



Porto de Leixões
Movimento de Navios Arribados

Motivo	2005		2006	
	Nº	GT	Nº	GT
Reabastecimento de combustíveis ou mantimentos	4	6 829	3	7 305
Assistência médica	1	28 613	0	0
Avaria	5	16 059	2	15 469
Abrigo por mau tempo	0	0	2	186
Mudança de tripulação	0	0	1	9 158
TOTAL	10	51 501	8	32 118

Porto de Leixões

Movimento de Navios e de Mercadorias segundo a Bandeira do Navio

(Navios em operações de Carga/ Descarga)

Bandeira	2005					2006				
	Navios		Mercadorias (t)			Navios		Mercadorias (t)		
	Nº	GT	Carga	Descarga	Total	Nº	GT	Carga	Descarga	Total
PORTUGAL	336	1 894 031	586 171	1 386 903	1 973 074	283	1 510 927	424 246	1 025 869	1 450 115
ALEMANHA	156	770 919	165 735	123 721	289 457	138	711 755	177 902	106 880	284 782
ANTILHAS HOLANDESAS	17	39 204	13 921	19 608	33 529	17	41 674	9 668	44 558	54 226
ANTÍGUA E BARBUDA	646	2 778 547	633 235	913 019	1 546 254	678	3 108 546	727 867	982 001	1 709 868
ÁUSTRIA	0	0	0	0	0	1	4 930	68	1 622	1 690
BARBADOS	2	3 355	0	4 526	4 526	1	2 270	67	0	67
BÉLGICA	16	48 902	0	19 876	19 876	0	0	0	0	0
BELIZE	13	98 257	37 674	8 552	46 226	5	29 586	1 604	21 721	23 325
BULGÁRIA	12	24 492	22 036	3 493	25 529	20	40 820	44 835	3 575	48 410
CATAR	0	0	0	0	0	1	79 779	0	117 700	117 700
CHINA	4	54 678	116	11 593	11 710	3	52 729	0	29 499	29 499
CHIPRE	102	862 955	129 279	280 967	410 246	99	1 028 049	178 369	345 953	524 321
COMORES	2	6 954	0	5 211	5 211	1	5 224	0	988	988
COREIA DO NORTE	0	0	0	0	0	1	6 172	851	0	851
COREIA DO SUL	1	17 911	0	23 272	23 272	0	0	0	0	0
CROÁCIA	3	51 020	0	31 092	31 092	1	14 228	0	19 321	19 321
DINAMARCA	83	856 793	243 530	211 982	455 513	37	493 960	176 239	164 582	340 821
DOMINICA	2	3 695	2 898	2 715	5 613	0	0	0	0	0
EGIPTO	0	0	0	0	0	2	24 466	0	3 479	3 479
EMIRATES ARABES UNIDOS	10	33 780	0	16 308	16 308	3	10 134	0	5 024	5 024
ESLOVACA (REPÚBLICA DE)	2	14 562	2 872	0	2 872	3	6 441	4 922	5 171	10 092
ESPAÑA	152	830 891	400 519	646 747	1 047 265	133	748 457	424 683	576 342	1 001 025

Bandeira	2005					2006				
	Navios		Mercadorias (t)			Navios		Mercadorias (t)		
	Nº	GT	Carga	Descarga	Total	Nº	GT	Carga	Descarga	Total
ESTÓNIA	3	7 498	6 162	2 829	8 990	1	1 945	2 021	0	2 021
FILIPINAS	0	0	0	0	0	2	23 792	0	10 286	10 286
FINLÂNDIA	4	15 312	1 941	5 122	7 063	1	3 828	979	1 710	2 689
FRANÇA	20	369 836	10 301	70 527	80 827	15	206 907	11 462	49 921	61 383
GEORGIA	2	3 602	4 274	2 578	6 852	1	6 641	0	5 870	5 870
GIBRALTAR	84	570 770	178 023	401 802	579 824	111	638 900	176 403	316 572	492 975
GRÉCIA	14	740 621	0	1 019 976	1 019 976	13	577 068	0	781 015	781 015
HONG-KONG	3	37 673	0	31 461	31 461	2	27 754	0	7 288	7 288
ILHAS BAAMAS	93	584 543	22 388	445 925	468 313	106	969 071	25 954	736 360	762 314
ILHAS CAIMAS	18	62 675	49 376	17 909	67 285	19	134 560	51 901	27 209	79 110
ILHAS MARSHALL	32	484 618	29 017	483 049	512 067	36	386 349	49 591	117 479	167 070
ÍNDIA	3	94 077	0	91 435	91 435	2	33 650	0	16 416	16 416
IRÃO	1	15 670	0	1 507	1 507	5	89 042	0	30 322	30 322
IRLANDA	8	21 842	0	31 538	31 538	8	23 822	0	32 829	32 829
ITÁLIA	11	141 160	28 654	53 920	82 574	5	59 755	7 599	46 899	54 498
JAPÃO	0	0	0	0	0	1	47 164	0	175	175
KUWAIT	0	0	0	0	0	1	16 595	0	24 757	24 757
LETONIA	0	0	0	0	0	2	5 688	2 864	5 230	8 095
LIBÉRIA	65	1 229 841	119 192	1 177 854	1 297 047	48	576 654	70 301	366 531	436 832
LITUÂNIA	6	26 399	2 260	28 673	30 933	4	15 909	5 642	18 348	23 991
LUXEMBURGO	11	144 548	28 251	22 263	50 514	9	104 043	38 548	18 598	57 146
MALDIVAS	0	0	0	0	0	5	50 400	12 665	0	12 665
MALTA	83	840 816	96 962	624 940	721 902	106	1 434 037	234 835	1 523 642	1 758 477
MARROCOS	0	0	0	0	0	1	16 985	0	7 218	7 218
MYANMAR	0	0	0	0	0	1	2 225	2 525	0	2 525
NORUEGA	42	394 309	36 339	394 952	431 290	40	350 210	48 672	316 351	365 023
PAÍSES BAIXOS	94	312 561	86 183	153 053	239 235	80	369 959	67 320	158 802	226 122
PANAMÁ	196	2 819 839	298 191	563 342	861 533	221	3 050 523	412 448	664 121	1 076 569
POLÓNIA	0	0	0	0	0	4	19 637	4 082	4 884	8 966

Bandeira	2005					2006				
	Navios		Mercadorias (t)			Navios		Mercadorias (t)		
	Nº	GT	Carga	Descarga	Total	Nº	GT	Carga	Descarga	Total
REINO UNIDO	161	928 784	389 225	367 824	757 048	199	1 337 626	481 047	536 329	1 017 376
REPÚBLICA DOMINICANA	1	1 589	2 437	0	2 437	0	0	0	0	0
RÚSSIA	29	124 137	12 746	99 271	112 017	15	104 853	6 967	98 008	104 975
SÃO VICENTE	66	272 486	135 293	102 944	238 237	41	214 402	11 837	101 699	113 536
SINGAPURA	22	186 427	5 250	171 990	177 240	24	281 658	4 151	339 429	343 580
SUÉCIA	9	101 035	30 244	28 876	59 120	12	142 235	41 417	62 116	103 534
SUÍÇA	3	11 931	0	11 260	11 260	3	19 240	14 309	8 367	22 676
TAILÂNDIA	2	29 969	0	22 844	22 844	1	17 214	0	24 088	24 088
TUNÍSIA	0	0	0	0	0	1	16 241	0	5 003	5 003
TURQUIA	23	65 113	69 250	13 541	82 791	22	144 069	42 523	74 763	117 286
TUVALU	2	1 206	1 451	0	1 451	2	1 206	1 461	0	1 461
UCRÂNIA	7	60 038	1 682	14 112	15 794	3	18 874	0	20 524	20 524
VANUATU	1	55 470	0	733	733	1	1 740	1 889	0	1 889
	2 678	19 147 341	3 883 076	10 167 634	14 050 710	2 601	19 462 618	4 002 734	10 013 448	14 016 182

Porto de Leixões
Movimento de Navios e de Mercadorias segundo o Tipo de Navio

(Navios em operações de Carga/ Descarga)

TIPO	2005					2006				
	Navios		Mercadorias (t)			Navios		Mercadorias (t)		
	Nº	GT	Carga	Descarga	Total	Nº	GT	Carga	Descarga	Total
Petroleiro	183	3 633 384	623 993	4 282 143	4 906 136	163	3 207 471	512 188	3 799 912	4 312 100
Petroleiro/Graneleiro	1	57 022	0	83 963	83 963	0	0	0	0	0
N/T Produtos Químicos	147	908 517	603 149	653 263	1 256 412	166	1 032 534	667 713	745 237	1 412 950
Transp.Gás Liquefeito	168	593 761	7 008	274 895	281 903	149	543 914	10 783	246 657	257 439
Navio-Tanque, n.d.	77	916 800	119 909	1 064 681	1 184 591	50	1 036 527	116 819	1 307 697	1 424 516
Graneleiro	159	1 058 109	142 503	875 248	1 017 751	117	1 008 887	11 430	797 198	808 628
Porta-Contentores	638	4 590 694	942 230	824 108	1 766 337	688	5 114 331	1 046 136	980 502	2 026 638
Porta-Barcas	1	4 939	0	2 379	2 379	0	0	0	0	0
Transp. Veículos	8	426 014	0	3 601	3 601	10	504 599	0	2 742	2 742
Transp. Especializ., n.d.	3	21 770	1 283	0	1 283	0	0	0	0	0
Navio Frigorífico	2	22 619	842	0	842	2	15 366	780	0	780
Ro-Ro Contentores	7	43 445	4 368	4 834	9 202	2	14 520	1 169	40	1 209
RO-RO, n.d.	34	628 008	53 183	9 162	62 345	51	775 844	43 558	18 981	62 539
C.Geral, Single-Decker	32	83 149	9 383	97 442	106 825	32	103 393	6 065	122 368	128 434
C.Geral, Multi-Decker	12	63 248	9 971	31 589	41 560	2	5 090	3 515	6 765	10 280
Misto, C.Geral/Conten.	143	872 307	217 809	213 743	431 552	138	909 278	236 156	213 240	449 397
Carga Geral, n.d.	1 061	5 223 378	1 147 289	1 746 395	2 893 684	1 031	5 190 864	1 346 421	1 772 108	3 118 529
Rebocador	2	177	155	188	343	0	0	0	0	0
TOTAL	2 678	19 147 341	3 883 076	10 167 634	14 050 710	2 601	19 462 618	4 002 734	10 013 448	14 016 182

Porto de Leixões
Movimento de Mercadorias segundo o Grupo

toneladas

Grupos de Mercadorias	2005			2006			2005/2006 Variação Acumulada		
	Carga	Descarga	Total	Carga	Descarga	Total	Carga	Descarga	Total
CARGA GERAL	2 097 984	1 937 281	4 035 265	2 307 577	2 154 275	4 461 853	10%	11%	11%
Fraccionada	176 454	310 698	487 152	240 548	329 317	569 865	36%	6%	17%
Contentorizada	1 916 727	1 622 278	3 539 005	2 052 179	1 814 187	3 866 366	7%	12%	9%
Ro-Ro	4 803	4 305	9 108	14 850	10 771	25 622	209%	150%	181%
GRANÉIS SÓLIDOS	431 033	1 871 408	2 302 441	387 654	1 762 546	2 150 199	-10%	-6%	-7%
GRANÉIS LÍQUIDOS	1 354 059	6 358 945	7 713 004	1 307 503	6 096 627	7 404 130	-3%	-4%	-4%
TOTAL	3 883 076	10 167 634	14 050 710	4 002 734	10 013 448	14 016 182	3%	-2%	0%

Porto de Leixões

Movimento de Mercadorias segundo o Grupo e a Natureza

toneladas

Mercadorias	2005			2006			2005/2006 Variação Acumulada		
	Carga	Descarga	Total	Carga	Descarga	Total	Carga	Descarga	Total
CARGA GERAL	2 097 984	1 937 281	4 035 265	2 307 577	2 154 275	4 461 853	10%	11%	11%
Fracionada	176 454	310 698	487 152	240 548	329 317	569 865	36%	6%	17%
Açúcar	0	0	0	7 925	0	7 925	-	-	-
Algodão n/ cardado	0	5 748	5 748	0	0	0	-	-100%	-100%
Automóveis	8 261	952	9 212	10 827	1 840	12 667	31%	93%	37%
Azulejos, mosaicos, etc.	561	0	561	111	1 157	1 268	-80%	-	126%
Ferro/aço (chapa, arco)	401	78 349	78 750	194	160 857	161 051	-52%	105%	105%
Ferro/aço n. d.	75 395	27 811	103 206	121 965	52 548	174 513	62%	89%	69%
Madeira em bruto	1	81 571	81 572	170	33 109	33 279	12195%	-59%	-59%
Madeira em obra	190	379	569	105	1	106	-45%	-100%	-81%
Madeira prensada	3 230	6 103	9 334	15 105	857	15 963	368%	-86%	71%
Madeira serrada	14 515	84 371	98 885	7 879	42 250	50 128	-46%	-50%	-49%
Máquinas, aparelhos e s/partes	9 587	16 929	26 515	18 646	11 344	29 989	94%	-33%	13%
Paralelepípedos	42 122	0	42 122	37 463	0	37 463	-11%	-	-11%
Pedras de granito	18 268	3 334	21 602	15 394	0	15 394	-16%	-100%	-29%
Sisal	0	1 194	1 194	0	0	0	-	-100%	-100%
Mercadorias diversas	3 923	3 959	7 882	4 763	25 355	30 118	21%	540%	282%
Contentorizada	1 916 727	1 622 278	3 539 005	2 052 179	1 814 187	3 866 366	7%	12%	9%
Açúcar	5 976	6 442	12 418	4 577	4 901	9 478	-23%	-24%	-24%
Alcatrão, Betume de Petróleo	12 832	95	12 928	11 835	93	11 927	-8%	-3%	-8%
Algodão n/ cardado	886	42 880	43 766	135	37 038	37 172	-85%	-14%	-15%
Alumínio, cobre, chumbo, zinco, outros	18 484	19 514	37 998	17 377	27 119	44 496	-6%	39%	17%
Automóveis	2 995	3 205	6 199	2 551	3 356	5 907	-15%	5%	-5%
Azulejos, mosaicos, etc.	177 200	9 310	186 510	187 990	11 686	199 676	6%	26%	7%
Batata	2 797	14 301	17 097	2 512	16 641	19 153	-10%	16%	12%
Bebidas, N.D.	142 522	24 237	166 759	202 996	25 632	228 627	42%	6%	37%
Borracha natural e sintética, em bruto	2 430	39 466	41 896	3 894	40 253	44 147	60%	2%	5%
Chassis e peças p/veículos	4 338	28 812	33 150	4 327	27 449	31 775	0%	-5%	-4%
Cimento	5 415	0	5 415	3 943	0	3 943	-27%	-	-27%

Mercadorias	2005			2006			2005/2006 Variação Acumulada		
	Carga	Descarga	Total	Carga	Descarga	Total	Carga	Descarga	Total
Cortiça (bruto, obra)	32 814	16 175	48 988	45 481	14 574	60 055	39%	-10%	23%
Ferro/aço (chapa, arco)	4 229	8 049	12 278	5 230	26 894	32 125	24%	234%	162%
Ferro/aço n. d.	79 084	71 735	150 819	82 580	98 602	181 182	4%	37%	20%
Fios, tecidos e artigos têxteis	53 814	165 529	219 342	56 226	203 331	259 557	4%	23%	18%
Forragens	3 248	4 985	8 233	8 074	2 781	10 856	149%	-44%	32%
Madeira em bruto	1 217	33 798	35 014	4 699	29 877	34 576	286%	-12%	-1%
Madeira em obra	22 320	9 789	32 109	23 698	8 573	32 270	6%	-12%	1%
Madeira prensada	74 926	5 917	80 843	61 462	9 827	71 289	-18%	66%	-12%
Madeira serrada	12 870	65 116	77 987	14 065	60 939	75 004	9%	-6%	-4%
Máquinas, aparelhos e s/partes	37 425	44 390	81 815	48 082	44 998	93 079	28%	1%	14%
Matérias plásticas (bruto e obra)	36 357	101 301	137 659	34 243	126 325	160 567	-6%	25%	17%
Óleos e gorduras animal/vegetal	10 976	1 218	12 194	10 188	356	10 544	-7%	-71%	-14%
Óleos Lubrificantes	4 338	781	5 119	4 649	909	5 558	7%	16%	9%
Papel e Cartão	121 464	18 725	140 189	105 441	20 418	125 859	-13%	9%	-10%
Produtos Químicos	11 126	45 836	56 962	6 914	61 939	68 853	-38%	35%	21%
Sal	2 398	9 408	11 806	2 924	14 411	17 335	22%	53%	47%
Sisal	340	4 745	5 085	419	6 851	7 270	23%	44%	43%
Sucata	2 236	9 552	11 788	1 025	11 295	12 320	-54%	18%	5%
Taras	349 897	369 910	719 807	372 637	405 662	778 299	6%	10%	8%
Vinho Comum	50 681	297	50 978	50 071	175	50 245	-1%	-41%	-1%
Vinho do Porto	52 912	27	52 938	48 362	23	48 385	-9%	-14%	-9%
Mercadorias diversas	576 180	446 733	1 022 914	623 574	471 259	1 094 833	8%	5%	7%
Ro-Ro	4 803	4 305	9 108	14 850	10 771	25 622	209%	150%	181%
Alumínio, cobre, chumbo, zinco, outros	1	0	1	739	0	739	76075%	-	76075%
Automóveis	1 563	4 305	5 868	1 998	2 752	4 750	28%	-36%	-19%
Batata	0	0	0	0	1 104	1 104	-	-	-
Bebidas, n.d.	0	0	0	82	551	632	-	-	-
Chassis e peças p/veículos	5	0	5	148	0	148	3112%	-	3112%
Ferro/aço n. d.	217	0	217	470	97	567	117%	-	162%
Fios, tecidos e artigos têxteis	2	0	2	1 496	29	1 524	97977%	-	99860%
Madeira em obra	0	0	0	292	0	292	97283%	-	97283%
Máquinas, aparelhos e s/ partes	664	0	664	1 475	205	1 680	122%	-	153%
Matérias Plásticas (Bruto e Obra)	0	0	0	44	113	157	-	-	-
Papel e Cartão	0	0	0	0	119	120	-	-	-
Paralalelepípedos	0	0	0	143	0	143	-	-	-
Produtos Químicos	0	0	0	144	204	348	-	-	-
Taras	0	0	0	3 742	4 407	8 149	-	-	-

Mercadorias	2005			2006			2005/2006 Variação Acumulada		
	Carga	Descarga	Total	Carga	Descarga	Total	Carga	Descarga	Total
Vinho Comum	29	0	29	265	0	265	830%	-	830%
Mercadorias Diversas	2 322	0	2 322	3 811	1 190	5 001	64%	-	115%
GRANÉIS SÓLIDOS	431 033	1 871 408	2 302 441	387 654	1 762 546	2 150 199	-10%	-6%	-7%
Açúcar	0	133 563	133 563	0	120 761	120 761	-	-10%	-10%
Adubos	0	20 168	20 168	0	15 683	15 683	-	-22%	-22%
Centeio	0	19 234	19 234	0	15 560	15 560	-	-19%	-19%
Ferro/Aço n. d.	0	9 350	9 350	0	7 353	7 353	-	-21%	-21%
Forragens	0	218 080	218 080	0	67 361	67 361	-	-69%	-69%
Milho	0	195 657	195 657	0	222 063	222 063	-	13%	13%
Minérios	20 557	0	20 557	10 368	0	10 368	-50%	-	-50%
Paralelepipedos	264 510	0	264 510	242 375	0	242 375	-8%	-	-8%
Produtos Químicos	0	0	0	0	10 286	10 286	-	-	-
Sal	0	24 947	24 947	0	25 698	25 698	-	3%	3%
Soja	0	69 660	69 660	0	104 549	104 549	-	50%	50%
Sucata	0	475 453	475 453	0	490 127	490 127	-	3%	3%
Trigo	0	477 676	477 676	0	458 085	458 085	-	-4%	-4%
Cimento	144 034	199 531	343 565	130 680	175 437	306 117	-9%	-12%	-11%
Mercadorias diversas	1 932	28 090	30 022	4 230	49 582	53 812	119%	77%	79%
GRANÉIS LÍQUIDOS	1 354 059	6 358 945	7 713 004	1 307 503	6 096 627	7 404 130	-3%	-4%	-4%
Alcatrão, Betume de Petróleo	0	186 863	186 863	0	104 998	104 998	-	-44%	-44%
Gases Liquefeitos	7 008	279 938	286 946	10 783	259 926	270 708	54%	-7%	-6%
Melaço	0	16 486	16 486	0	16 938	16 938	-	3%	3%
Óleos Lubrificantes	87 007	0	87 007	80 631	7 247	87 878	-7%	-	1%
Petróleo em Bruto	9 980	3 502 766	3 512 746	0	3 624 650	3 624 650	-100%	3%	3%
Produtos Aromáticos	331 571	108 749	440 320	316 633	123 745	440 379	-5%	14%	0%
Produtos Refinados Diversos	918 493	2 264 143	3 182 636	899 455	1 959 123	2 858 578	-2%	-13%	-10%
TOTAL	3 883 076	10 167 634	14 050 710	4 002 734	10 013 448	14 016 182	3%	-2%	0%

Porto de Leixões

Movimento de Mercadorias segundo a Natureza e a Estrutura do NST/R

toneladas

Secções	2005			2006		
	Carga	Descarga	Total	Carga	Descarga	Total
0 - PRODUTOS AGRÍCOLAS E ANIMAIS VIVOS						
Algodão (Não cardado)	886	48 628	49 513	135	37 038	37 172
Batata	2 797	14 301	17 097	2 512	17 745	20 257
Borracha (bruto, solução)	2 271	38 996	41 267	3 807	39 986	43 794
Cereais						
Arroz	5 415	18 179	23 594	9 443	14 887	24 330
Centeio	0	19 234	19 234	0	15 560	15 560
Cevada	0	13 040	13 041	0	16 916	16 916
Milho	317	198 009	198 326	329	223 780	224 109
Trigo	27	477 676	477 702	27	458 085	458 112
Cortiça em Bruto	13 133	14 501	27 633	17 257	13 390	30 648
Frutas frescas e outros legumes	12 626	16 774	29 400	4 051	17 331	21 382
Folhas para folheados e para contraplacados	242	7 719	7 960	234	5 639	5 873
Madeira em bruto	1 218	115 369	116 587	4 869	62 986	67 855
Madeira em tacos e frisos para soalhos	2 356	3 687	6 044	1 996	4 629	6 625
Madeira Serrada	27 385	149 487	176 872	21 959	103 188	125 147
Resinas/Gomas Resinas	364	29 911	30 275	450	25 387	25 837
Sisal	340	5 939	6 279	419	6 851	7 270
Tripa Seca e Verde	3 119	6 314	9 433	2 650	5 001	7 652
Mercadorias diversas	3 638	22 050	25 688	4 421	24 319	28 740
Subtotal	76 134	1 199 812	1 275 946	74 560	1 092 719	1 167 279
1 - GÉNEROS ALIMENTARES E FORRAGENS						
Açúcar	5 855	139 882	145 737	12 458	125 346	137 804
Bebidas						
Águas Minerais	42 593	249	42 842	57 060	424	57 485
Cerveja	88 929	13 742	102 671	132 857	13 576	146 433
Vinho Comum	50 710	297	51 007	50 336	175	50 511
Vinho do Porto	52 912	27	52 938	48 362	23	48 385
Bebidas n.d.	11 155	10 246	21 400	13 283	12 205	25 488
Café	1 427	12 703	14 130	650	11 814	12 464
Conservas de Peixe	15 415	4 364	19 779	11 432	2 549	13 981
Farinhas	2 034	71 440	73 474	5 994	108 169	114 164
Feijão	1 146	10 759	11 906	1 694	13 769	15 463
Forragens	6 057	226 226	232 283	14 022	71 616	85 638
Leite e Nata	16 012	13 763	29 775	17 609	13 046	30 655
Massas Alimentícias	7 719	2 332	10 051	7 538	1 658	9 196
Melaço	19	16 486	16 505	44	16 938	16 982
Óleos, n.d.	11 067	2 850	13 917	10 271	25 488	35 759
Peixe Congelado	16 410	29 966	46 376	16 414	40 374	56 788

Secções	2005			2006		
	Carga	Descarga	Total	Carga	Descarga	Total
Peixe Seco	1 133	16 918	18 051	2 511	18 167	20 677
Queijo e Requeijão	393	3 631	4 024	291	4 126	4 417
Sumos de fruto e de produtos hortícolas	2 277	612	2 889	2 883	645	3 528
Mercadorias Diversas	25 016	34 831	59 847	30 714	39 033	69 748
Subtotal	358 280	611 323	969 604	436 423	519 141	955 564
2 - COMBUSTÍVEIS E MINERAIS SÓLIDOS						
Carvão Mineral	60	1 593	1 653	0	1 721	1 721
Coque e semicoque	0	140	140	14	0	14
Turfa	72	4 743	4 815	131	5 608	5 740
Subtotal	132	6 477	6 609	145	7 329	7 475
3 - PRODUTOS PETROLÍFEROS						
Betume de Petróleo	246	186 863	187 109	348	105 036	105 384
Gases Liquefeitos	7 050	279 938	286 987	10 892	260 757	271 649
Óleos Lubrificantes	91 374	781	92 155	85 280	8 140	93 420
Petróleo em Bruto	9 980	3 502 766	3 512 746	0	3 624 650	3 624 650
Produtos Refinados Diversos	918 780	2 264 453	3 183 233	899 649	1 959 673	2 859 322
Subtotal	1 027 429	6 234 801	7 262 230	996 169	5 958 256	6 954 425
4 - MINÉRIOS E DESPERD. P/ A METARLUGIA						
Sucata	1 019	484 994	486 013	974	501 149	502 123
Mercadorias Diversas	22 892	2 766	25 658	11 214	1 360	12 574
Subtotal	23 911	487 760	511 671	12 188	502 509	514 697
5 - PRODUTOS METARLÚGICOS						
Alumínio, cobre, chumbo, zinco	4 696	9 888	14 583	2 662	12 684	15 346
Ferro ou aço (chapa, arco)	4 630	86 398	91 028	5 455	187 751	193 207
Ferro ou aço	103 480	81 356	184 836	140 468	108 815	249 283
Subtotal	112 805	177 642	290 447	148 585	309 251	457 836
6 - MINERAIS EM BRUTO OU MANUFATURADOS E MATERIAIS DE CONSTRUÇÃO						
Areias, Argilas, caulino, gesso	5 300	10 792	16 091	7 236	19 162	26 398
Azulejos, tijolos, telhas	177 761	9 310	187 071	188 173	12 843	201 016
Cimento	149 545	199 552	349 097	134 917	175 437	310 354
Paralelepípedos	313 144	59	313 203	285 339	121	285 459
Pedras de Granito	18 433	3 334	21 768	15 804	0	15 804
Pedras e suas Obras	11 341	8 185	19 526	10 407	5 282	15 690
Sal	2 398	34 355	36 753	2 924	40 108	43 032
Mercadorias Diversas	23 753	25 431	49 184	31 292	35 235	66 527
Subtotal	701 675	291 018	992 694	676 091	288 188	964 280
7 - ADUBOS						
Adubos, n.d.	7 350	24 733	32 083	7 655	18 862	26 517
Subtotal	7 350	24 733	32 083	7 655	18 862	26 517

Secções	2005			2006		
	Carga	Descarga	Total	Carga	Descarga	Total
8 - PRODUTOS QUÍMICOS						
Papel em desperdícios	1 486	11 179	12 665	2 764	11 323	14 087
Produtos Aromáticos	213 589	107 037	320 626	317 617	123 788	441 405
Produtos Químicos	207 185	178 510	385 694	76 999	221 961	298 960
Mercadorias Diversas	12 241	95	12 336	11 484	46	11 530
Subtotal	434 500	296 821	731 322	408 864	357 118	765 982
9 - MÁQUINAS, VEÍCULOS, OBJECTOS MANUFACTURADOS E ARTIGOS DIVERSOS						
Artigos metálicos n.d.	55 969	37 050	93 019	69 564	62 985	132 549
Automóveis de passageiros e veículos	15 036	9 649	24 685	16 667	8 297	24 964
Calçado	5 812	6 742	12 553	4 463	9 226	13 689
Cortiça em obra	19 681	1 674	21 355	28 245	1 183	29 429
Fios, tecidos e artigos têxteis	54 449	168 657	223 106	58 180	207 233	265 413
Material de Construção Civil	101 230	951	102 181	98 109	2 020	100 129
Mobiliário	14 552	8 406	22 959	13 826	11 178	25 003
Madeira Prensada (Painéis)	77 915	4 302	82 217	76 358	5 046	81 404
Máquinas n.d.	57 144	60 909	118 053	78 753	56 775	135 528
Pneus, Camaras e Protectores	16 833	14 413	31 246	19 617	13 882	33 499
Produtos cerâmica e vidro, n.d.	51 296	34 032	85 328	52 999	37 441	90 440
Papel	122 212	19 824	142 036	106 307	24 846	131 154
Taras de Contentores e Outras	349 897	369 910	719 807	376 379	410 069	786 448
Mercadorias Diversas Ilhas	97 387	2 820	100 208	101 303	2 569	103 872
Mercadorias Diversas	101 447	97 907	199 354	141 282	107 325	248 606
Subtotal	1 140 860	837 246	1 978 106	1 242 053	960 074	2 202 126
TOTAL	3 883 076	10 167 634	14 050 710	4 002 734	10 013 448	14 016 182

Porto de Leixões
Movimento de Mercadorias segundo o Grupo e a Origem/Destino

toneladas

Grupos de Mercadorias	2005			2006			2005/2006 Variação Acumulada		
	Carga	Descarga	Total	Carga	Descarga	Total	Carga	Descarga	Total
CONTINENTE E REGIÕES AUTÓNOMAS	1 156 015	1 958 762	3 114 777	1 009 589	1 929 550	2 939 139	-13%	-1%	-6%
Carga Geral	530 050	171 896	701 947	496 719	230 865	727 584	-6%	34%	4%
Fraccionada	7 514	1 732	9 246	6 375	1 917	8 291	-15%	11%	-10%
Contentorizada	522 537	170 164	692 701	490 344	228 949	719 293	-6%	35%	4%
Ro-Ro	-	-	-	-	-	-	-	-	-
Granéis Sólidos	25 215	199 531	224 746	0	175 437	175 437	-100%	-12%	-22%
Granéis Líquidos	600 750	1 587 335	2 188 085	512 870	1 523 247	2 036 117	-15%	-4%	-7%
UNIÃO EUROPEIA	1 979 708	3 598 911	5 578 619	2 120 022	3 743 123	5 863 146	7%	4%	5%
Carga Geral	990 472	1 261 390	2 251 862	1 097 788	1 366 680	2 464 469	11%	8%	9%
Fraccionada	144 699	37 891	182 589	152 667	46 767	199 434	6%	23%	9%
Contentorizada	843 684	1 223 500	2 067 184	934 308	1 311 889	2 246 197	11%	7%	9%
Ro-Ro	2 089	0	2 089	10 813	8 024	18 838	418%	-	802%
Granéis Sólidos	398 311	951 357	1 349 667	379 265	964 367	1 343 632	-5%	1%	0%
Granéis Líquidos	590 926	1 386 164	1 977 090	642 969	1 412 076	2 055 045	9%	2%	4%
EXTRA-UNIÃO EUROPEIA	747 353	4 609 960	5 357 313	873 122	4 340 775	5 213 897	17%	-6%	-3%
Carga Geral	577 461	503 994	1 081 456	713 070	556 730	1 269 800	23%	10%	17%
Fraccionada	24 241	271 076	295 317	81 506	280 634	362 140	236%	4%	23%
Contentorizada	550 506	228 614	779 120	627 527	273 349	900 876	14%	20%	16%
Ro-Ro	2 714	4 305	7 018	4 037	2 747	6 784	49%	-36%	-3%
Granéis Sólidos	7 508	720 520	728 027	8 389	622 741	631 130	12%	-14%	-13%
Granéis Líquidos	162 384	3 385 446	3 547 830	151 664	3 161 304	3 312 968	-7%	-7%	-7%
TOTAL	3 883 076	10 167 634	14 050 710	4 002 734	10 013 448	14 016 182	3%	-2%	0%

Porto de Leixões
Movimento de Mercadorias segundo as Regiões Mundiais de Origem ou Destino

Regiões	2005			2006			2005/2006 Variação Acumulada		
	Carga	Descarga	Total	Carga	Descarga	Total	Carga	Descarga	Total
Portugal	1 156 015	1 958 762	3 114 777	1 009 589	1 929 550	2 939 139	-13%	-1%	-6%
Países da UE	1 979 708	3 598 911	5 578 619	2 120 022	3 743 123	5 863 146	7%	4%	5%
Mediterrâneo, Mar Negro e Europa Central	212 288	3 012 752	3 225 040	171 418	2 745 411	2 916 829	-19%	-9%	-10%
Escandinávia e Báltico	13 756	375 963	389 718	15 958	359 443	375 401	16%	-4%	-4%
África	369 838	462 381	832 219	469 253	491 067	960 320	27%	6%	15%
Médio Oriente e Ásia Meridional	28 029	22 123	50 152	21 493	46 988	68 481	-23%	112%	37%
Extremo Oriente	24 459	97 354	121 813	26 827	278 708	305 535	10%	186%	151%
Austrália e Oceânia	19 550	0	19 550	5 131	3 207	8 338	-74%	-	-57%
América do Norte	35 152	222 571	257 723	83 488	162 805	246 292	138%	-27%	-4%
América Central	5 936	23 509	29 445	7 595	33 153	40 748	28%	41%	38%
América do Sul	38 345	393 160	431 505	60 863	219 897	280 760	59%	-44%	-35%
Mar	0	147	147	11 096	96	11 191	-	-35%	7503%
TOTAL	3 883 076	10 167 634	14 050 710	4 002 734	10 013 448	14 016 182	3%	-2%	0%

Porto de Leixões

Movimento de Mercadorias segundo o Território de Origem ou Destino

toneladas

Territórios	2005			2006			2005/2006 Variação Acumulada		
	Carga	Descarga	Total	Carga	Descarga	Total	Carga	Descarga	Total
PORTUGAL	1 156 015	1 958 762	3 114 777	1 009 589	1 929 550	2 939 139	-13%	-1%	-6%
CONTINENTE	616 156	1 792 746	2 408 902	515 511	1 754 886	2 270 397	-16%	-2%	-6%
AÇORES	260 703	66 749	327 451	256 299	67 030	323 329	-2%	0%	-1%
MADEIRA	279 156	99 267	378 424	237 779	107 634	345 413	-15%	8%	-9%
UNIÃO EUROPEIA	1 979 708	3 598 911	5 578 619	2 120 022	3 743 123	5 863 146	7%	4%	5%
ALEMANHA	120 016	326 563	446 579	70 904	191 277	262 181	-41%	-41%	-41%
BÉLGICA	87 679	273 592	361 270	125 883	221 587	347 469	44%	-19%	-4%
CHIPRE	13 834	40	13 875	16 913	341	17 254	22%	745%	24%
DINAMARCA	88 879	57 593	146 472	64 496	50 703	115 199	-27%	-12%	-21%
ESPAÑA	450 324	632 642	1 082 966	513 935	669 165	1 183 100	14%	6%	9%
ESTÓNIA	3 272	19 042	22 314	2 764	24 931	27 694	-16%	31%	24%
FINLÂNDIA	10 677	35 491	46 167	11 341	13 171	24 511	6%	-63%	-47%
FRANÇA	57 705	416 241	473 946	61 950	386 279	448 229	7%	-7%	-5%
GRÉCIA	49 199	140	49 339	45 255	1 877	47 132	-8%	1243%	-4%
IRLANDA	63 689	93 659	157 348	60 298	75 094	135 392	-5%	-20%	-14%
ITÁLIA	24 631	95 616	120 247	21 418	27 740	49 158	-13%	-71%	-59%
LETÓNIA	1 153	95 246	96 399	4 309	186 043	190 352	274%	95%	97%
LITUÂNIA	983	92 816	93 799	2 480	21 764	24 244	152%	-77%	-74%
MALTA	4 095	22	4 118	759	0	759	-81%	-100%	-82%
PAÍSES BAIXOS	540 760	663 556	1 204 316	571 775	822 662	1 394 436	6%	24%	16%
POLÓNIA	445	16 249	16 693	8 725	27 944	36 669	1862%	72%	120%
REINO UNIDO	421 470	739 061	1 160 531	483 973	1 014 289	1 498 262	15%	37%	29%
SUÉCIA	40 895	41 342	82 237	52 847	8 257	61 104	29%	-80%	-26%

Territórios	2005			2006			2005/2006 Variação Acumulada		
	Carga	Descarga	Total	Carga	Descarga	Total	Carga	Descarga	Total
EXTRA UNIÃO EUROPEIA	747 353	4 609 960	5 357 313	873 122	4 340 775	5 213 897	17%	-6%	-3%
ÁFRICA DO SUL	2 513	21 452	23 965	4 546	12 381	16 927	81%	-42%	-29%
ANGOLA	231 470	13 411	244 882	320 112	46 897	367 009	38%	250%	50%
ANTI.NEERLANDESAS	248	2	250	495	0	495	99%	-100%	98%
ARÁBIA SAUDITA	1 436	0	1 436	1 105	0	1 105	-23%	-	-23%
ARGÉLIA	13 196	1 513 580	1 526 776	18 024	1 007 077	1 025 100	37%	-33%	-33%
ARGENTINA	3 061	194 857	197 918	4 259	77 898	82 157	39%	-60%	-58%
ARUBA	0	0	0	6	0	6	-	-	-
AUSTRÁLIA	3 925	0	3 925	3 909	241	4 149	0%	-	6%
BANGLADESH	18	0	18	36	0	36	100%	-	100%
BARÉM	1 530	0	1 530	1 492	0	1 492	-2%	-	-2%
BELIZE	0	0	0	0	14 082	14 082	-	-	-
BENIM	51	6 640	6 691	235	64	299	359%	-99%	-96%
BERMUDAS	20	0	20	237	0	237	1085%	-	1085%
BRASIL	34 581	164 991	199 572	34 933	141 506	176 439	1%	-14%	-12%
BULGÁRIA	15	0	15	267	2 018	2 284	1677%	-	15127%
CABO VERDE	77 333	19 987	97 320	85 559	20 888	106 447	11%	5%	9%
CAMARÕES	772	37 436	38 209	331	14 829	15 160	-57%	-60%	-60%
CANADÁ	7 408	3 562	10 969	37 686	29 575	67 261	409%	730%	513%
CATAR	2 704	0	2 704	1 220	0	1 220	-55%	-	-55%
CHILE	156	189	345	979	71	1 050	529%	-62%	205%
CHINA	1 216	33 929	35 144	10 885	63 862	74 746	795%	88%	113%
COLÔMBIA	141	77	217	19 214	244	19 458	13560%	219%	8858%
COMORES	18	0	18	0	0	0	-100%	-	-100%
CONGO	6 300	15 947	22 247	5 025	7 481	12 507	-20%	-53%	-44%
CONGOREP	0	3 645	3 645	320	9 308	9 628	-	155%	164%
COREIA DO SUL	8 531	8 901	17 432	665	17 136	17 801	-92%	93%	2%
COSTA DO MARFIM	889	2 148	3 037	4 801	8 226	13 027	440%	283%	329%
COSTA RICA	0	0	0	15	0	15	-	-	-
CROÁCIA	0	0	0	0	19 357	19 357	-	-	-

Territórios	2005			2006			2005/2006 Variação Acumulada		
	Carga	Descarga	Total	Carga	Descarga	Total	Carga	Descarga	Total
CUBA	181	17 422	17 603	69	15 608	15 676	-62%	-10%	-11%
DJIBOUTI	124	14 113	14 237	39	0	39	-68%	-100%	-100%
ESTADOS UNIDOS DA AMÉRICA	27 744	219 009	246 754	45 802	133 229	179 031	65%	-39%	-27%
EGIPTO	10 880	1 063 165	1 074 045	2 045	1 230 151	1 232 196	-81%	16%	15%
EMIRADOS ÁRABES UNIDOS	10 724	632	11 355	7 789	17	7 806	-27%	-97%	-31%
EQUADOR	14	0	14	162	23	185	1058%	-	1224%
FILIPINAS	5	0	5	4 114	51	4 165	84124%	-	85158%
GABÃO	181	39 803	39 983	29	14 810	14 839	-84%	-63%	-63%
GAMBIA	0	0	0	12	2 148	2 161	-	-	-
GUIANA	0	28 650	28 650	0	0	0	-	-100%	-100%
GANÁ	890	802	1 693	4 635	1 044	5 679	421%	30%	236%
GEÓRGIA	546	0	546	673	0	673	23%	-	23%
GIBRALTAR	0	131	131	11 096	96	11 191	-	-27%	8456%
GUATEMALA	0	0	0	31	0	31	-	-	-
GUINÉ	0	1 071	1 071	1 124	1 530	2 654	-	43%	148%
GUINÉ-BISSAU	24 874	2 953	27 827	25 616	1 386	27 002	3%	-53%	-3%
GUINÉ-EQUATORIAL	0	5 745	5 745	196	4 776	4 972	-	-17%	-13%
HAITI	116	0	116	48	0	48	-58%	-	-58%
HONDURAS	0	0	0	18	833	851	-	-	-
HONG-KONG	1 324	3 697	5 021	877	14 713	15 590	-34%	298%	210%
IÉMENE	178	0	178	449	0	449	152%	-	152%
ILHAS BAAMAS	44	0	44	270	72	342	515%	-	678%
I.VIRGENS EST.UN.	0	0	0	2 002	0	2 002	-	-	-
ÍNDIA	1 842	16 680	18 523	825	8 474	9 299	-55%	-49%	-50%
INDONÉSIA	580	11 570	12 150	5 234	9	5 242	802%	-100%	-57%
IRÃO	6 240	1 507	7 747	5 911	25 911	31 822	-5%	1620%	311%
ISRAEL	35 951	28 047	63 998	26 047	26 552	52 598	-28%	-5%	-18%
JAPÃO	1 525	10 286	11 811	1 818	14 902	16 720	19%	45%	42%
JORDÂNIA	567	0	567	150	0	150	-73%	-	-73%
KUWAIT	1 120	0	1 120	1 013	0	1 013	-10%	-	-10%
LIBANO	914	0	914	2 968	0	2 968	225%	-	225%

Territórios	2005			2006			2005/2006 Variação Acumulada		
	Carga	Descarga	Total	Carga	Descarga	Total	Carga	Descarga	Total
LIBÉRIA	6	0	6	0	80 912	80 912	-100%	-	1270101%
LIBIA	6 631	162 166	168 797	178	108 462	108 640	-97%	-33%	-36%
MACAU	20	0	20	42	0	42	108%	-	108%
MADAGÁSCAR	24	0	24	551	0	551	2161%	-	2161%
MALÁSIA	2 230	8 280	10 510	1 763	20 568	22 331	-21%	148%	112%
MARROCOS	47 134	31 120	78 255	40 815	32 546	73 361	-13%	5%	-6%
MAURÍCIA	815	0	815	554	0	554	-32%	-	-32%
MAURITÂNIA	13	0	13	44	3 561	3 605	241%	-	27805%
MELILHA	-	0	0	3 500	0	3 500	-	-	-
MAYOTTE	1 500	-	1 500	-	-	0	-	-	-100%
MÉXICO	4 187	0	4 187	3 709	0	3 709	-11%	-	-11%
MOÇAMBIQUE	1 481	19 764	21 245	2 208	39 657	41 864	49%	101%	97%
NOVA CALEDÓNIA E DEP	0	0	0	458	0	458	-	-	-
NAMÍBIA	181	1 451	1 632	137	1 500	1 637	-24%	3%	0%
NIGÉRIA	14 479	242 356	256 835	1 722	200 981	202 702	-88%	-17%	-21%
NORUEGA	9 333	261 499	270 832	5 648	274 338	279 985	-39%	5%	3%
NOVA ZELÂNDIA	15 377	0	15 377	299	2 967	3 266	-98%	-	-79%
OMAN	110	0	110	214	0	214	94%	-	94%
PAIS.TER.N/DETER.	0	16	16	0	0	0	-	-100%	-100%
PAQUISTÃO	1 276	3 160	4 436	952	12 271	13 223	-25%	288%	198%
PARAGUAI	17	0	17	0	0	0	-100%	-	-100%
PERÚ	231	0	231	314	120	434	36%	-	88%
POLINÉSIA FRANC.	248	0	248	466	0	466	88%	-	88%
QUÊNIA	50	408	458	149	0	149	201%	-100%	-67%
REP.DOMINICANA	15	0	15	9	0	9	-37%	-	-37%
ROMÊNIA	956	26 600	27 556	693	150 288	150 981	-28%	465%	448%
RÚSSIA	4 482	229 356	233 839	10 445	166 960	177 405	133%	-27%	-24%
S.TOMÉ E PRINCIPE	1 992	810	2 802	4 695	482	5 177	136%	-41%	85%
SAINT KITTS E NEVIS	0	3 588	3 588	0	0	0	-	-100%	-100%
SALVADOR	0	2 491	2 491	0	2 554	2 554	-	3%	3%
SANTA LÚCIA	5	0	5	0	0	0	-100%	-	-100%

Territórios	2005			2006			2005/2006 Variação Acumulada		
	Carga	Descarga	Total	Carga	Descarga	Total	Carga	Descarga	Total
SAO VICENTE	29	0	29	0	0	0	-100%	-	-100%
SENEGAL	3 486	10 826	14 312	2 752	10 457	13 209	-21%	-3%	-8%
SERRA LEOA	0	168	168	9	5 870	5 878	-	3390%	3395%
SINGAPURA	2 565	10 402	12 967	805	141 502	142 307	-69%	1260%	997%
SIRIA	1 959	0	1 959	1 469	179	1 648	-25%	-	-16%
SRI LANKA	0	145	145	112	315	427	-	118%	195%
SUDÃO	285	0	285	225	0	225	-21%	-	-21%
SURINAME	5	0	5	9	0	9	79%	-	79%
TAILÂNDIA	145	3 681	3 826	387	37	424	167%	-99%	-89%
TAIWAN	6 319	6 607	12 926	157	5 678	5 835	-98%	-14%	-55%
TANZÂNIA	31	52	83	120	0	120	290%	-100%	45%
TOGO	363	1 392	1 754	231	1 880	2 111	-36%	35%	20%
TRINDADE E TOBAGO	1 090	6	1 096	691	5	696	-37%	-25%	-37%
TUNISIA	6 598	0	6 598	12 687	391	13 078	92%	-	98%
TURQUIA	87 127	46 960	134 087	64 934	48 062	112 996	-25%	2%	-16%
UCRÂNIA	321	26 221	26 542	501	38 476	38 977	56%	47%	47%
URUGUAI	30	0	30	473	33	507	1466%	-	1575%
VENEZUELA	109	4 396	4 505	515	0	515	372%	-100%	-89%
VIETNAME	0	0	0	62	252	314	-	-	-
TOTAL	3 883 076	10 167 634	14 050 710	4 002 734	10 013 448	14 016 182	3%	-2%	0%

Porto de Leixões
Movimento de Mercadorias segundo os Locais de Carga e Descarga

Locais de Carga e Descarga	2005			2006			2005/2006 Variação Acumulada		
	Carga	Descarga	Total	Carga	Descarga	Total	Carga	Descarga	Total
Cais Convencionais	593 435	1 473 663	2 067 098	617 642	1 373 734	1 991 376	4%	-7%	-4%
Molhe Sul	0	53 373	53 373	0	13 301	13 301	-	-75%	-75%
Cais Norte	250 708	406 419	657 127	227 047	440 556	667 602	-9%	8%	2%
Doca 1	1 683	4 309	5 992	12 817	17 539	30 357	662%	307%	407%
Doca 2	249 025	402 110	651 135	214 229	423 016	637 246	-14%	5%	-2%
Cais Sul	342 727	1 013 871	1 356 598	390 595	919 877	1 310 472	14%	-9%	-3%
Doca 1	229 026	299 222	528 247	264 417	239 559	503 975	15%	-20%	-5%
Doca2	113 702	714 649	828 351	126 179	680 318	806 497	11%	-5%	-3%
Terminal Graneleiro	11 213	927 587	938 800	20 161	868 451	888 612	80%	-6%	-5%
Terminal de Contentores	1 924 368	1 626 568	3 550 936	2 057 428	1 814 458	3 871 886	7%	12%	9%
Terminal de Contentores Norte	795 022	352 418	1 147 439	867 467	337 733	1 205 200	9%	-4%	5%
Terminal de Contentores Sul	1 129 347	1 274 150	2 403 497	1 189 962	1 476 725	2 666 686	5%	16%	11%
Terminal de Petroleiros	1 354 059	6 139 815	7 493 875	1 307 503	4 593 367	5 900 870	-3%	-25%	-21%
Posto A	344 611	4 207 874	4 552 486	422 825	2 981 591	3 404 416	23%	-29%	-25%
Posto B	835 414	1 632 233	2 467 646	660 205	1 340 628	2 000 833	-21%	-18%	-19%
Posto C	174 034	299 709	473 743	224 473	271 147	495 621	29%	-10%	5%
Terminal Oceânico	0	0	0	0	1 363 438	1 363 438	-	-	-
TOTAL	3 883 076	10 167 634	14 050 710	4 002 734	10 013 448	14 016 182	3%	-2%	0%

Porto de Leixões

Movimento de Mercadorias segundo o Grupo e a Natureza por Locais de Carga e Descarga

toneladas

Mercadorias	CAIS CONVENCIONAIS														
	Doca 1 Norte			Doca 2 Norte			Doca 1 Sul			Doca 2 Sul			Molhe Sul		
	Carga	Descarga	Total	Carga	Descarga	Total	Carga	Descarga	Total	Carga	Descarga	Total	Carga	Descarga	Total
CARGA GERAL	12 817	17 539	30 357	37 374	151 755	189 129	130 640	47 184	177 823	52 983	59 121	112 104	0	0	0
Fracionada	0	6 713	6 713	37 212	151 755	188 967	122 052	45 572	167 624	52 383	59 034	111 417	0	0	0
Açucar	0	0	0	4 013	0	4 013	0	0	0	3 912	0	3 912	-	0	0
Automóveis	0	518	518	329	0	329	1 713	16	1 730	1 309	0	1 309	0	0	0
Ferro/aço (chapa, arco)	0	6 195	6 195	0	83 230	83 230	0	24 638	24 638	178	8 913	9 090	0	0	0
Ferro/aço n. d.	0	0	0	42	32 423	32 466	109 517	259	109 776	11 565	17 437	29 002	0	0	0
Madeira em bruto	0	0	0	0	12 237	12 237	0	8 925	8 925	170	11 948	12 118	0	0	0
Madeira prensada	0	0	0	0	280	280	0	0	0	260	319	578	0	0	0
Madeira serrada	0	0	0	667	20 194	20 861	127	1 251	1 379	6 407	19 724	26 131	0	0	0
Máquinas, aparelhos e s/partes	0	0	0	103	0	103	9 442	10 471	19 913	6 136	283	6 420	0	0	0
Paralelepípedos	0	0	0	22 860	0	22 860	277	0	277	14 019	0	14 019	0	0	0
Pedras de granito	0	0	0	9 020	0	9 020	15	0	15	5 583	0	5 583	0	0	0
Mercadorias diversas	0	0	0	177	3 391	3 568	960	12	972	2 844	410	3 254	0	0	0
Contentorizada	134	56	190	162	0	162	8 588	1 612	10 200	600	87	686	0	0	0
Azulejos, Mosaicos, Etc.	0	0	0	0	0	0	490	0	490	45	0	45	0	0	0
Bebidas, N.D.	0	0	0	0	0	0	1 028	0	1 028	36	0	36	0	0	0
Máquinas, aparelhos e s/partes	88	0	88	0	0	0	394	815	1 209	75	0	75	0	0	0
Taras	30	56	86	33	0	33	1 334	642	1 976	137	87	224	0	0	0
Mercadorias diversas	16	0	16	129	0	129	5 342	155	5 497	306	0	306	0	0	0
Ro-Ro	12 683	10 770	23 454	0	0	0	0	0	0	0	0	0	0	0	0
Alumínio,Cobre,Chumbo,Zinc.Out	739	0	739	0	0	0	0	0	0	0	0	0	-	0	0
Automóveis	1 160	2 751	3 911	0	0	0	0	0	0	0	0	0	-	0	0

Mercadorias	CAIS CONVENCIONAIS														
	Doca 1 Norte			Doca 2 Norte			Doca 1 Sul			Doca 2 Sul			Molhe Sul		
	Carga	Descarga	Total	Carga	Descarga	Total	Carga	Descarga	Total	Carga	Descarga	Total	Carga	Descarga	Total
Batata	0	1 104	1 104	0	0	0	0	0	0	0	0	0	-	0	0
Bebidas, N.D.	82	551	632	0	0	0	0	0	0	0	0	0	-	0	0
Fios, Tecidos e Artig. Texteis	1 496	29	1 524	0	0	0	0	0	0	0	0	0	-	0	0
Máquinas,Aparelhos e S/Partes	984	205	1 190	0	0	0	0	0	0	0	0	0	-	0	0
Taras	3 742	4 407	8 149	0	0	0	0	0	0	0	0	0	-	0	0
Mercadorias diversas	4 481	1 724	6 204	0	0	0	0	0	0	0	0	0	0	0	0
GRANÉIS SÓLIDOS	0	0	0	176 855	271 262	448 117	133 777	175 437	309 214	73 196	511 615	584 811	0	0	0
Açucar	0	0	0	0	120 761	120 761	0	0	0	0	0	0	0	0	0
Adubos	0	0	0	0	15 683	15 683	0	0	0	0	0	0	0	0	0
Centeio	0	0	0	0	4 359	4 359	0	0	0	0	0	0	0	0	0
Cimento	0	0	0	0	0	0	130 680	175 437	306 117	0	0	0	0	0	0
Ferro/aço n. d.	0	0	0	0	0	0	0	0	0	0	7 353	7 353	0	0	0
Forragens	0	0	0	0	4 526	4 526	0	0	0	0	0	0	0	0	0
Minérios	0	0	0	0	0	0	0	0	0	10 368	0	10 368	0	0	0
Paralelepípedos	0	0	0	176 855	0	176 855	2 673	0	2 673	59 021	0	59 021	0	0	0
Produtos Quimicos	0	0	0	0	4 994	4 994	0	0	0	0	3 614	3 614	0	0	0
Sal	0	0	0	0	22 084	22 084	0	0	0	0	5 292	5 292	0	0	0
Soja	0	0	0	0	26 755	26 755	0	0	0	0	0	0	0	0	0
Sucata	0	0	0	0	8 544	8 544	0	0	0	0	481 583	481 583	0	0	0
Trigo	0	0	0	0	62 162	62 162	0	0	0	0	6 589	6 589	0	0	0
Mercadorias diversas	0	0	0	0	1 395	1 395	424	0	424	3 807	7 183	10 990	0	0	0
GRANÉIS LÍQUIDOS	0	0	0	0	0	0	0	16 938	16 938	0	109 582	109 582	0	13 301	13 301
Alcatrão, betume de petróleo	0	0	0	0	0	0	0	0	0	0	104 998	104 998	0	0	0
Melaço	0	0	0	0	0	0	0	16 938	16 938	0	0	0	0	0	0
Produtos Refinados Diversos	0	0	0	0	0	0	0	0	0	0	4 584	4 584	0	13 301	13 301
TOTAL	12 817	17 539	30 357	214 229	423 016	637 246	264 417	239 559	503 975	126 179	680 318	806 497	0	13 301	13 301

Porto de Leixões

Movimento de Mercadorias segundo o Grupo e Natureza por Locais de Carga e Descarga

toneladas

Mercadorias	Terminal de Contentores Norte			Terminal de Contentores Sul			Terminal Graneleiro		
	Carga	Descarga	Total	Carga	Descarga	Total	Carga	Descarga	Total
CARGA GERAL	14 734	2 205	16 939	2 538	3 178	5 716	16 335	64 219	80 554
Fraccionada	10 675	1 694	12 369	1 890	331	2 221	16 335	64 219	80 554
Automóveis	6 875	1 073	7 948	600	233	834	0	0	0
Azulejos, Mosaicos, etc.	4	0	4	107	0	107	0	1 157	1 157
Ferro/aço (chapa, arco)	16	0	16	0	0	0	0	37 881	37 881
Ferro/aço n. d.	782	0	782	59	0	59	0	2 430	2 430
Madeira prensada	17	0	17	0	0	0	14 829	259	15 088
Madeira serrada	270	0	270	0	0	0	408	1 080	1 487
Máquinas, aparelhos e s/partes	2 056	497	2 552	909	92	1 001	0	0	0
Paralelepípedos	0	0	0	0	0	0	307	0	307
Pedras de granito	0	0	0	0	0	0	776	0	776
Mercadorias Diversas	656	124	781	215	5	220	16	21 413	21 429
Contentorizada	854 625	336 038	1 190 663	1 188 071	1 476 394	2 664 465	0	0	0
Açúcar	4 153	3 113	7 266	424	1 789	2 212	0	0	0
Adubos	7 160	193	7 353	451	2 987	3 438	0	0	0
Alcatrão, betume de petróleo	10 525	34	10 559	1 310	58	1 368	0	0	0
Algodão não cardado	83	10 761	10 844	51	26 277	26 328	0	0	0
Alumínio, Cobre, Chumbo, Zinco e Outros	5 628	2 029	7 657	11 717	25 076	36 792	0	0	0
Automóveis	1 892	510	2 402	648	2 847	3 495	0	0	0

Mercadorias	Terminal de Contentores Norte			Terminal de Contentores Sul			Terminal Graneleiro		
	Carga	Descarga	Total	Carga	Descarga	Total	Carga	Descarga	Total
Azulejos, mosaicos	36 964	409	37 374	150 490	11 277	161 767	0	0	0
Batata	2 207	1 356	3 563	306	15 285	15 590	0	0	0
Bebidas, n.d.	131 669	2 819	134 488	70 263	22 813	93 075	0	0	0
Borracha natural e sintética	359	2 269	2 629	3 535	37 983	41 518	0	0	0
Chassis e peças p/veículos	1 037	1 542	2 579	3 238	25 907	29 145	0	0	0
Cimento	3 659	0	3 659	284	0	284	0	0	0
Cortiça (obra, bruto)	2 790	2 285	5 074	42 682	12 289	54 971	0	0	0
Estilha	0	56	56	0	801	801	0	0	0
Ferro/aço (chapa, arco)	2 956	2 758	5 714	2 252	24 136	26 388	0	0	0
Ferro/aço n. d.	30 799	7 304	38 104	51 453	91 241	142 695	0	0	0
Fios, tecidos e artigos têxteis	4 564	12 417	16 981	51 575	190 915	242 490	0	0	0
Fragens	1 619	687	2 306	6 455	2 095	8 549	0	0	0
Gases Liquefeitos	98	0	98	10	831	841	0	0	0
Madeira em bruto	470	17 161	17 631	4 229	12 699	16 928	0	0	0
Madeira em obra	4 717	1 363	6 081	18 980	7 209	26 190	0	0	0
Madeira prensada	5 052	424	5 477	56 383	9 403	65 786	0	0	0
Madeira serrada	11 727	12 515	24 242	2 339	48 424	50 762	0	0	0
Máquinas, aparelhos e s/partes	18 223	3 852	22 075	29 303	40 331	69 634	0	0	0
Matérias Plásticas (bruto, obra)	4 739	10 238	14 978	29 342	116 086	145 428	0	0	0
Milho	248	132	380	81	1 585	1 667	0	0	0
Óleos e gorduras animal/vegetal	3 475	24	3 498	6 694	332	7 026	0	0	0
Óleos lubrificantes	2 030	155	2 185	2 528	754	3 282	0	0	0
Papel e cartão	8 904	3 066	11 970	96 537	17 353	113 889	0	0	0
Paralelepípedos	1 246	25	1 271	4 111	96	4 207	0	0	0
Produtos aromáticos	165	0	165	818	43	860	0	0	0
Produtos químicos	2 922	5 323	8 245	3 957	56 617	60 573	0	0	0
Sal	2 350	593	2 943	574	13 818	14 391	0	0	0

Mercadorias	Terminal de Contentores Norte			Terminal de Contentores Sul			Terminal Graneleiro		
	Carga	Descarga	Total	Carga	Descarga	Total	Carga	Descarga	Total
Sisal	11	523	534	408	6 328	6 737	0	0	0
Soja	0	0	0	520	542	1 063	0	0	0
Sucata	142	8 805	8 947	882	2 490	3 373	0	0	0
Taras	135 744	126 831	262 576	235 358	278 046	513 404	0	0	0
Vinho Comum	15 684	14	15 698	33 970	161	34 130	0	0	0
Vinho do Porto	4 035	2	4 037	44 327	22	44 348	0	0	0
Mercadorias Diversas	384 574	94 450	479 025	219 589	369 450	589 039	0	0	0
Ro-Ro	2 167	1	2 168	0	0	0	0	0	0
Automóveis	838	1	839	0	0	0	0	0	0
Máquinas, aparelhos e s/partes	490	0	490	0	0	0	0	0	0
Mercadorias Diversas	838	0	838	0	0	0	0	0	0
GRANÉIS SÓLIDOS	0	0	0	0	0	0	3 826	804 232	808 058
Centeio	0	0	0	0	0	0	0	11 201	11 201
Forragens	0	0	0	0	0	0	0	62 835	62 835
Milho	0	0	0	0	0	0	0	222 063	222 063
Paralelepípedos	0	0	0	0	0	0	3 826	0	3 826
Soja	0	0	0	0	0	0	0	77 794	77 794
Trigo	0	0	0	0	0	0	0	389 334	389 334
Mercadorias Diversas	0	0	0	0	0	0	0	41 004	41 004
TOTAL	867 467	337 733	1 205 200	1 189 962	1 476 725	2 666 686	20 161	868 451	888 612

Porto de Leixões

Movimento de Mercadorias segundo o Grupo e a Natureza por Locais de Carga e Descarga

Mercadorias	Terminal Petrolero									Terminal Oceânico		
	Posto A			Posto B			Posto C			Carga	Descarga	Total
	Carga	Descarga	Total	Carga	Descarga	Total	Carga	Descarga	Total			
GRANÉIS LÍQUIDOS												
Gases Liquefeitos	0	0	0	0	13 527	13 527	10 783	246 398	257 181	0	0	0
Óleos Lubrificantes	0	7 247	7 247	57 602	0	57 602	23 030	0	23 030	0	0	0
Petróleo em Bruto	0	2 261 212	2 261 212	0	0	0	0	0	0	0	1 363 438	1 363 438
Produtos Aromáticos	0	19 066	19 066	138 263	79 930	218 193	178 371	24 749	203 120	0	0	0
Produtos Refinados Diversos	422 825	694 067	1 116 891	464 340	1 247 171	1 711 511	12 291	0	12 291	0	0	0
Total	422 825	2 981 591	3 404 416	660 205	1 340 628	2 000 833	224 473	271 147	495 621	0	1 363 438	1 363 438

Porto de Leixões
Movimento de Contentores

Número

Contentores	2005			2006			2005/2006 Variação Acumulada		
	Carga	Descarga	Total	Carga	Descarga	Total	Carga	Descarga	Total
MOVIMENTO GERAL									
Nº CONTENTORES	113 245	120 049	233 294	119 118	130 452	249 570	5%	9%	7%
Dimensões									
20'	55 360	58 704	114 064	57 564	62 822	120 386	4%	7%	6%
>20' e <40'	740	965	1 705	578	1 024	1 602	-22%	6%	-6%
40'	56 969	60 214	117 183	60 389	66 076	126 465	6%	10%	8%
>40'	176	166	342	587	530	1 117	234%	219%	227%
Manif. de/para o porto									
Cheios	93 483	71 840	165 323	101 292	80 153	181 445	8%	12%	10%
Vazios	15 894	44 515	60 409	14 689	47 027	61 716	-8%	6%	2%
Trânsito									
Cheios	3 673	3 495	7 168	2 771	2 801	5 572	-25%	-20%	-22%
Vazios	195	199	394	366	471	837	88%	137%	112%
Total									
Cheios	97 156	75 335	172 491	104 063	82 954	187 017	7%	10%	8%
Vazios	16 089	44 714	60 803	15 055	47 498	62 553	-6%	6%	3%
Total Geral	113 245	120 049	233 294	119 118	130 452	249 570	5%	9%	7%
TONELADAS									
Tara	349 897	369 910	719 807	372 637	405 662	778 299	6%	10%	8%
Conteúdo	1 566 830	1 252 368	2 819 198	1 679 543	1 408 525	3 088 067	7%	12%	10%
MOVIMENTO POR LOCAL									
Terminais de Contentores	112 913	119 731	232 644	118 531	130 202	248 733	5%	9%	7%
Terminal Contentores Norte	43 218	42 866	86 084	46 954	42 795	89 749	9%	0%	4%
Terminal Contentores Sul	69 695	76 865	146 560	71 577	87 407	158 984	3%	14%	8%
Cais Convencionais	332	318	650	587	250	837	77%	-21%	29%

Porto de Leixões
Movimento de Contentores

TEUS

Contentores	2005			2006			2005/2006 Variação Acumulada		
	Carga	Descarga	Total	Carga	Descarga	Total	Carga	Descarga	Total
MOVIMENTO GERAL									
Manif. de/para o porto									
Cheios	141 856	114 174	256 030	152 974	127 506	280 480	8%	12%	10%
Vazios	23 637	61 772	85 409	23 140	65 735	88 875	-2%	6%	4%
Trânsito									
Cheios	5 123	4 870	9 993	3 918	3 940	7 858	-24%	-19%	-21%
Vazios	281	289	570	523	651	1 174	86%	125%	106%
Total									
Cheios	146 979	119 044	266 023	156 892	131 446	288 338	7%	10%	8%
Vazios	23 918	62 061	85 979	23 663	66 386	90 049	-1%	7%	5%
Total Geral	170 897	181 105	352 002	180 555	197 832	378 387	6%	9%	7%
MOVIMENTO POR LOCAL									
Terminais de TEUS	170 459	180 708	351 167	179 763	197 448	377 211	5%	9%	7%
Terminal Contentores Norte	58 999	60 035	119 034	64 770	60 493	125 263	10%	1%	5%
Terminal Contentores Sul	111 460	120 673	232 133	114 993	136 955	251 948	3%	13%	9%
Cais Convencionais	438	397	835	792	384	1 176	81%	-3%	41%

Porto de Leixões
Movimento de Contentores

TEUS

PRINCIPAIS PORTOS	2005			2006			2005/2006 Variação Acumulada		
	Carga	Descarga	Total	Carga	Descarga	Total	Carga	Descarga	Total
ROTTERDAM	25 161	41 980	67 141	22 461	42 449	64 910	-11%	1%	-3%
ALGECIRAS	15 548	21 163	36 711	20 087	26 201	46 288	29%	24%	26%
CANIÇAL	3 192	3 755	6 947	17 746	20 204	37 950	456%	438%	446%
LUANDA	11 852	5 338	17 190	15 083	8 082	23 165	27%	51%	35%
ANTWERPEN	4 008	16 802	20 810	6 990	14 401	21 391	74%	-14%	3%
PONTA DELGADA	10 665	6 281	16 946	10 817	6 746	17 563	1%	7%	4%
LIVERPOOL	8 012	7 119	15 131	6 882	4 625	11 507	-14%	-35%	-24%
VALENCIA	969	9 806	10 775	336	11 148	11 484	-65%	14%	7%
FELIXSTOWE	8 643	742	9 385	9 735	1 030	10 765	13%	39%	15%
PRAIA	3 093	5 069	8 162	3 270	3 957	7 227	6%	-22%	-11%
PRAIADAVITORIA	4 772	1 855	6 627	4 873	1 963	6 836	2%	6%	3%
CASABLANCA	2 011	4 610	6 621	2 021	4 686	6 707	0%	2%	1%
DUBLIN	3 689	1 523	5 212	4 223	860	5 083	14%	-44%	-2%
MERSIN, ICEL	1 036	3 194	4 230	548	3 730	4 278	-47%	17%	1%
SINES	1 198	133	1 331	419	3 703	4 122	-65%	2684%	210%
DAKAR	225	3 011	3 236	176	3 531	3 707	-22%	17%	15%
SAO VICENTE	0	0	0	1 250	1 958	3 208	-	-	-
CAIS DO PICO	1 420	1 832	3 252	1 257	1 826	3 083	-11%	0%	-5%
VIGO	966	1 391	2 357	1 714	1 358	3 072	77%	-2%	30%
AMSTERDAM	1	7	8	1 116	1 949	3 065	111500%	27743%	38213%
AARHUS	1 808	1 465	3 273	1 448	1 249	2 697	-20%	-15%	-18%
GOTHENBURG	2 004	561	2 565	2 187	490	2 677	9%	-13%	4%
LOBITO	895	283	1 178	2 307	249	2 556	158%	-12%	117%
HAIFA	1 809	1 488	3 297	1 090	1 444	2 534	-40%	-3%	-23%
PIRAEUS	2 749	9	2 758	2 383	104	2 487	-13%	1056%	-10%
LE HAVRE	1 579	298	1 877	2 111	254	2 365	34%	-15%	26%
CARDIFF	1 410	1 381	2 791	1 441	721	2 162	2%	-48%	-23%
VELAS	822	1 202	2 024	714	1 345	2 059	-13%	12%	2%

PRINCIPAIS PORTOS	2005			2006			2005/2006 Variação Acumulada		
	Carga	Descarga	Total	Carga	Descarga	Total	Carga	Descarga	Total
LISBOA	1 800	701	2 501	819	1 202	2 021	-55%	71%	-19%
MOCAMEDES (NAMIBE)	412	560	972	883	1 134	2 017	114%	103%	108%
TEESPORT	987	141	1 128	1 834	178	2 012	86%	26%	78%
HAMBURG	837	1 096	1 933	275	1 524	1 799	-67%	39%	-7%
NOUAKCHOTT	2	0	2	5	1 740	1 745	150%	-	87150%
NEW YORK	1 278	21	1 299	1 736	1	1 737	36%	-95%	34%
BISSAU	1 267	655	1 922	1 232	472	1 704	-3%	-28%	-11%
SANTACRUZDASFLORES	391	1 328	1 719	323	1 278	1 601	-17%	-4%	-7%
HORTA	1 236	361	1 597	1 117	430	1 547	-10%	19%	-3%
ASHDOD	1 341	13	1 354	1 418	110	1 528	6%	746%	13%
LIMASSOL	1 108	5	1 113	1 330	113	1 443	20%	2160%	30%
FORTALEZA	387	650	1 037	696	707	1 403	80%	9%	35%
SHANGHAI	30	693	723	63	1 026	1 089	110%	48%	51%
ALGIERS (EL DJAZAIR)	924	196	1 120	872	216	1 088	-6%	10%	-3%
MINDELO/S.VINCENT	1 508	1 984	3 492	358	725	1 083	-76%	-63%	-69%
DEGRAD DES CANNES	38	715	753	38	1 003	1 041	0%	40%	38%
OUTROS PORTOS	37 814	29 688	67 500	22 871	15 710	38 581	-40%	-47%	-43%
TOTAL	170 897	181 105	352 002	180 555	197 832	378 387	6%	9%	7%

Porto de Leixões
Movimento de Unidades em Tráfego Roll-On/Roll-Off

Unidades RO/RO	2005			2006			2005/2006 Variação Acumulada		
	Carga	Descarga	Total	Carga	Descarga	Total	Carga	Descarga	Total
MOVIMENTO GERAL									
Nº de Unidades	680	3 467	4 147	1 235	2 639	3 874	82%	-24%	-7%
C/ auto-propulsão	394	3 467	3 861	422	1 986	2 408	7%	-43%	-38%
Merc. em veíc.rod. aut. e c/reb.	77	0	77	159	0	159	106%	-	106%
Veículos Automóveis import/export	246	3 467	3 713	186	1 982	2 168	-24%	-43%	-42%
Outras unidades móveis	71	0	71	77	4	81	8%	-	14%
S/ auto-propulsão	286	0	286	813	653	1 466	184%	-	413%
Mercad. em reboques rodoviários	0	0	0	550	646	1 196	-	-	-
Mercad. em vagões, mafis e batelões	0	0	0	1	7	8	-	-	-
Outras unid. Móveis	286	0	286	262	0	262	-8%	-	-8%
Toneladas	4 803	4 305	9 108	14 850	10 771	25 622	209%	150%	181%
Tara	2 230	0	2 230	4 525	4 407	8 932	103%	-	300%
Conteúdo	2 573	4 305	6 878	10 325	6 365	16 690	301%	48%	143%



Elementos Estatísticos dos Portos do Douro e Leixões

DOURO

Porto do Douro
Movimento de Navios segundo o Tipo e a Bandeira

Navios	2005		2006		2005/2006 Variação Acum.	
	Nº	GT	Nº	GT	Nº	GT
Nacionais	2	118	2	1 495	0%	1167%
Navios de Guerra	0	0	2	1 495	-	-
Rebocador	2	118	0	0	-100%	-100%
Estrangeiros	46	65 453	78	114 107	70%	74%
C.Geral, Single-Decker	9	15 290	9	15 408	0%	1%
Carga Geral, n.d.	35	48 025	69	98 699	97%	106%
Draga	1	1 102	0	0	-100%	-100%
Passageiros	1	1 036	0	0	-100%	-100%
TOTAL	48	65 571	80	115 602	67%	76%